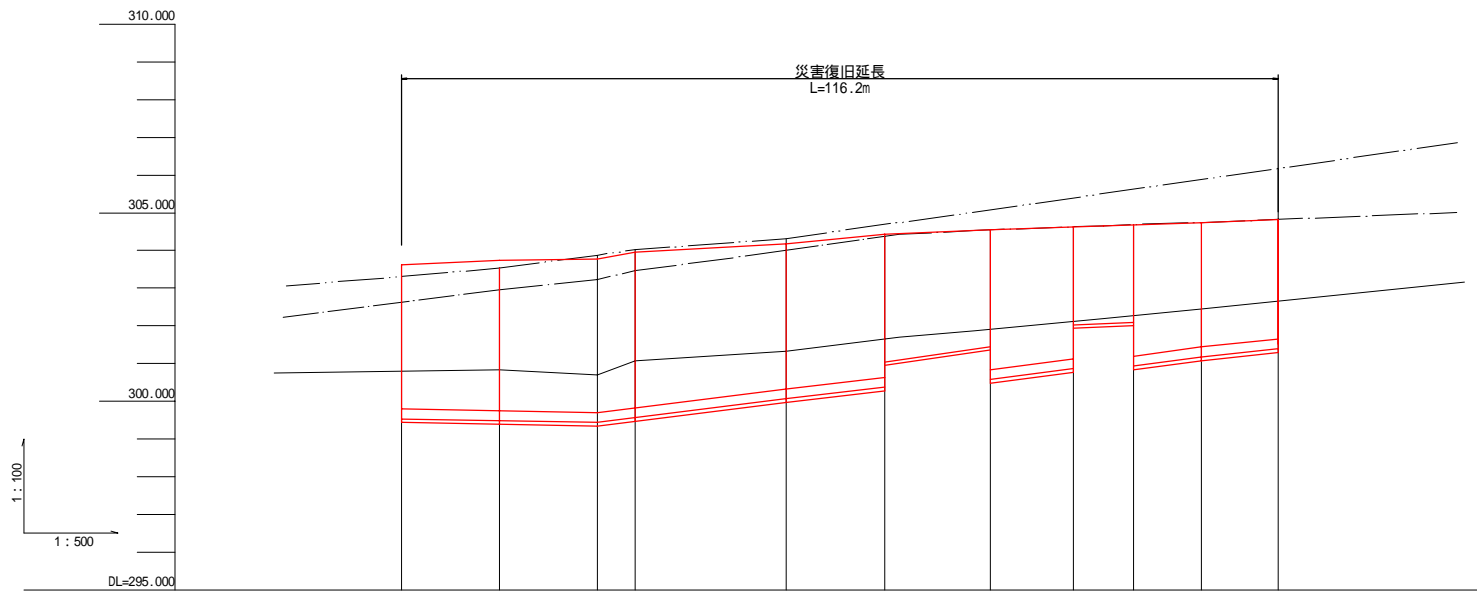
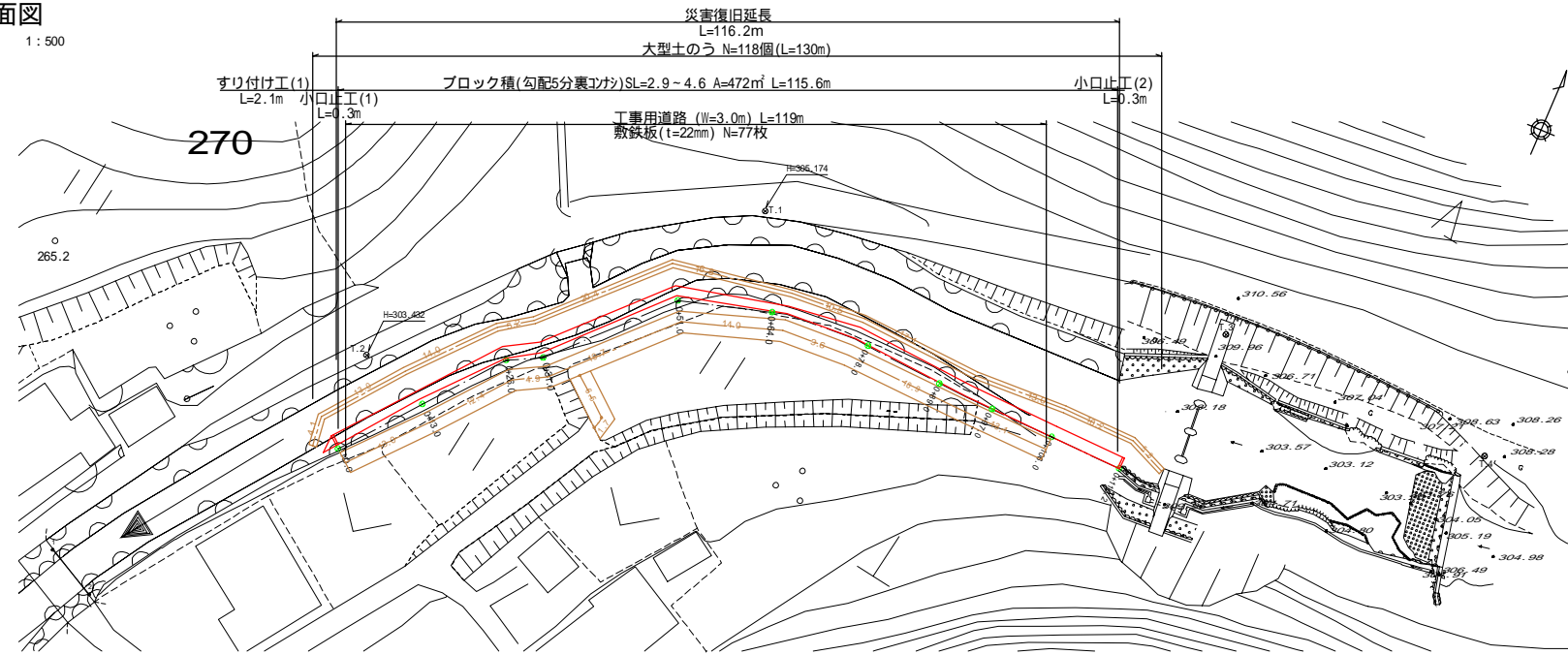


神 奈 良 川

平面図

1:500



測点	点間距離	追加距離	最低河床高	左岸護岸高	右岸護岸高	計画	
						河床高	護岸高
N0.0	0.00	0.00	300.79	302.62	303.30		
+13.0	13.00	13.00	300.82	302.95	303.52		
+26.0	13.00	26.00	300.70	303.22	303.87		
+31.0	5.00	31.00	301.06	303.45	304.01		
+51.0	20.00	51.00	301.32	303.99	304.31		
+64.0	13.00	64.00	301.70	304.42			
+78.0	14.00	78.00	301.87	304.52			
+89.0	11.00	89.00	302.19	304.65			
+97.0	8.00	97.00					
+106.0	9.00	106.00	302.43				
+116.2	10.20	116.20	302.64	304.83	306.18		

神奈良

業務名/工事名	
路線・河川名等	
施工箇所名	郡上市八幡町小那比地内
図面の種類	
縮尺	図示 図面番号 1 葉之内 1
会社名	株式会社三栄コンサルタント
事務所名	郡上市役所

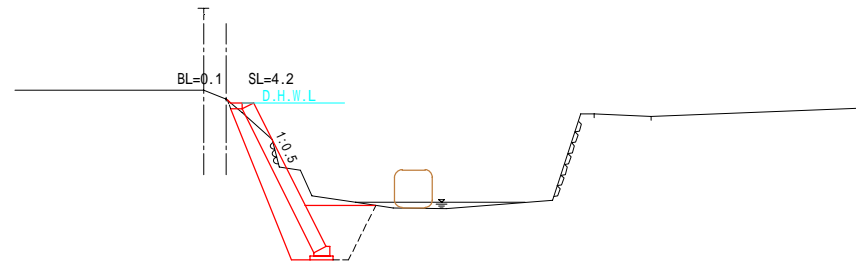
DL=300.00

DL=300.00

DL=300.00

NO.0
GH=303.70
FH=

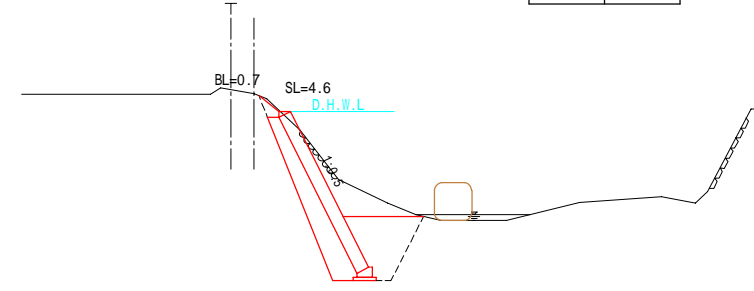
KCA	2.3
RCA	---
KEA	3.1
REA	---
KSA	1.7
BA	0.1
裏込材	1.99
BL	0.1



DL=300.00

0+31.0
GH=304.42
FH=

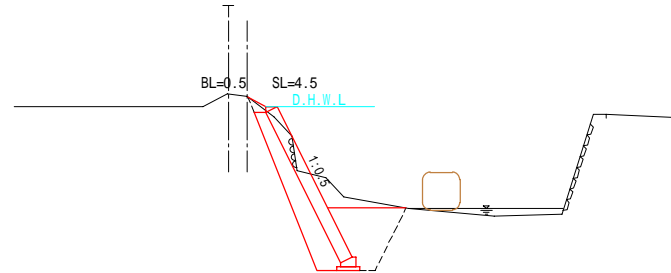
KCA	3.7
RCA	---
KEA	3.9
REA	---
KSA	2.2
BA	0.1
裏込材	2.21
BL	0.7



DL=300.00

0+13.0
GH=304.00
FH=

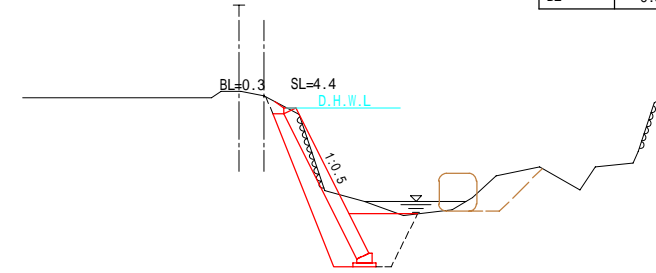
KCA	2.5
RCA	---
KEA	3.8
REA	---
KSA	2.1
BA	0.1
裏込材	2.11
BL	0.5



DL=300.00

0+51.0
GH=304.49
FH=

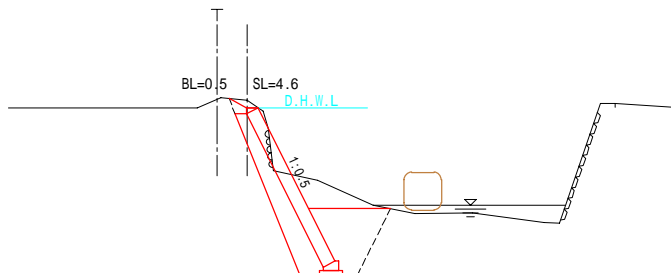
KCA	2.3
RCA	---
KEA	3.0
REA	---
KSA	1.6
BA	0.1
裏込材	2.02
BL	0.3



DL=300.00

0+26.0
GH=303.96
FH=

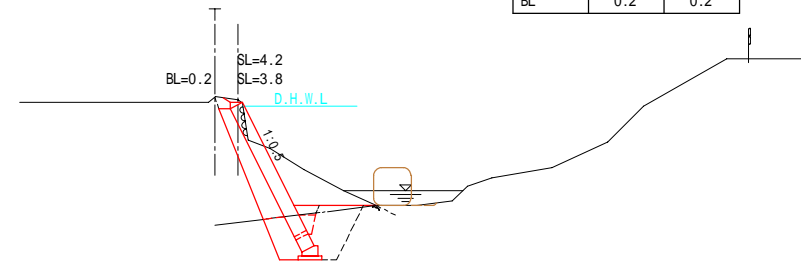
KCA	3.1
RCA	---
KEA	4.1
REA	---
KSA	2.2
BA	0.1
裏込材	2.17
BL	0.5



DL=300.00

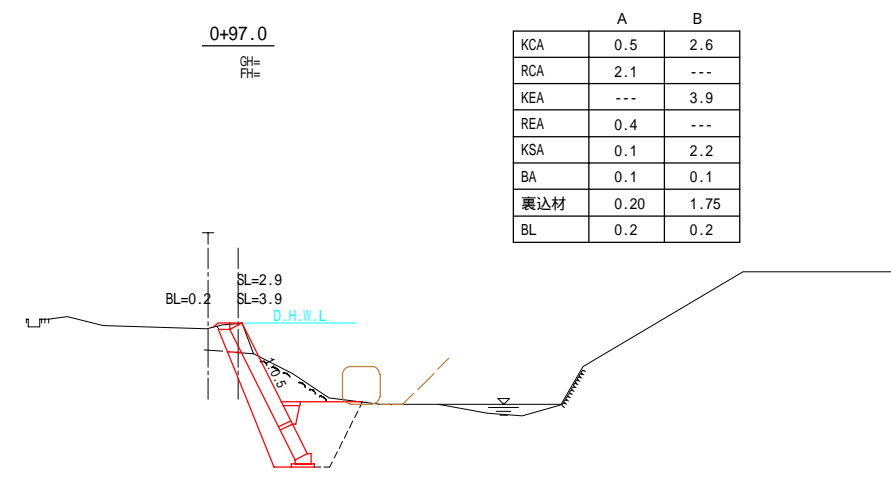
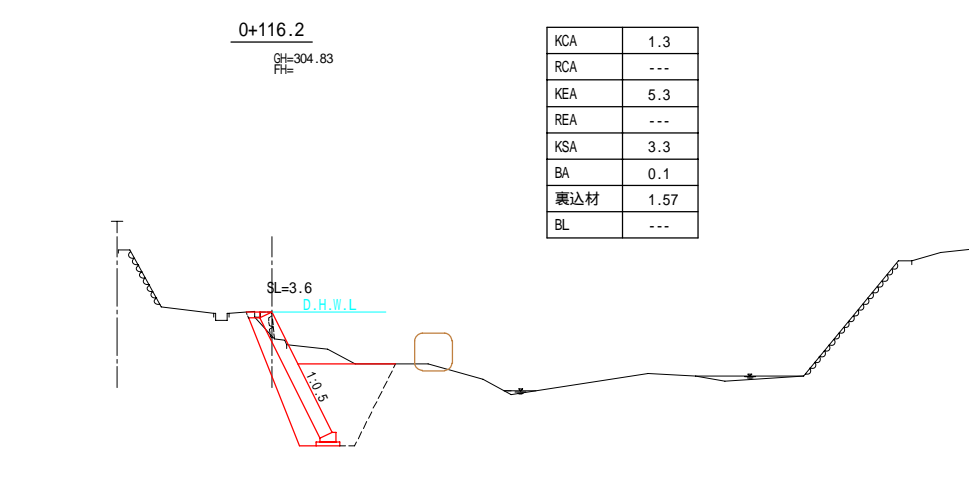
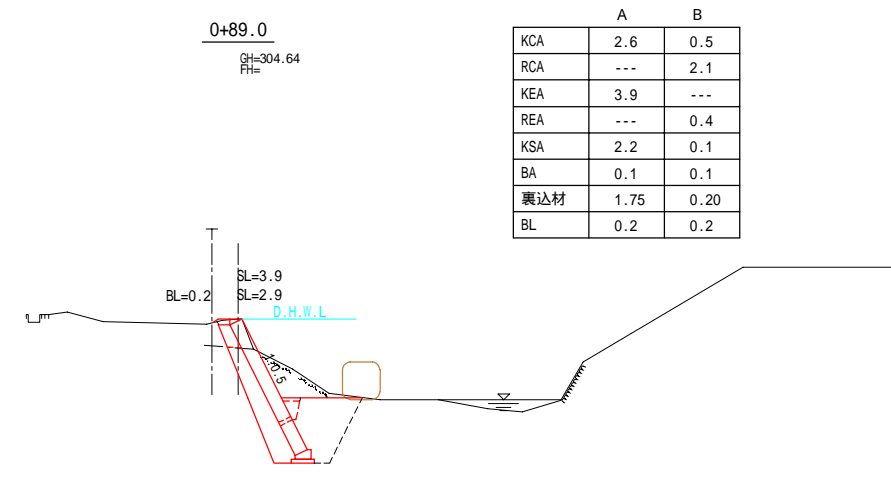
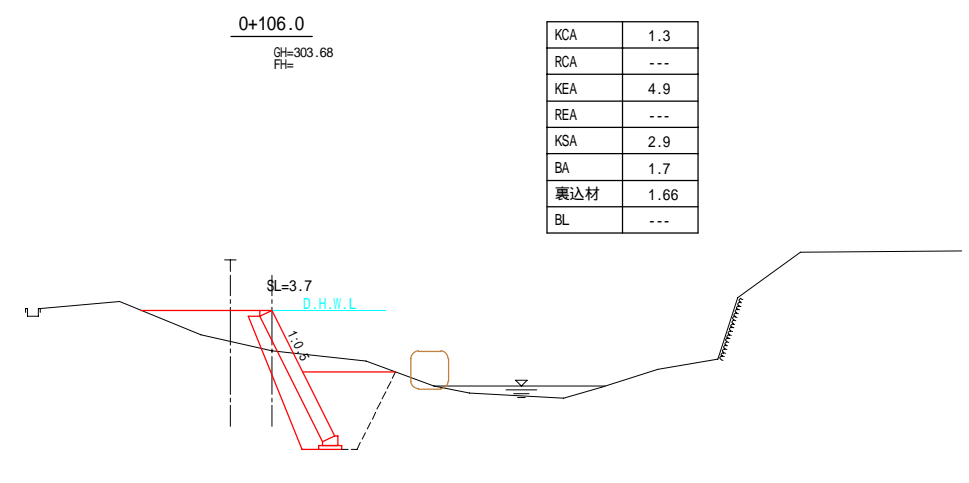
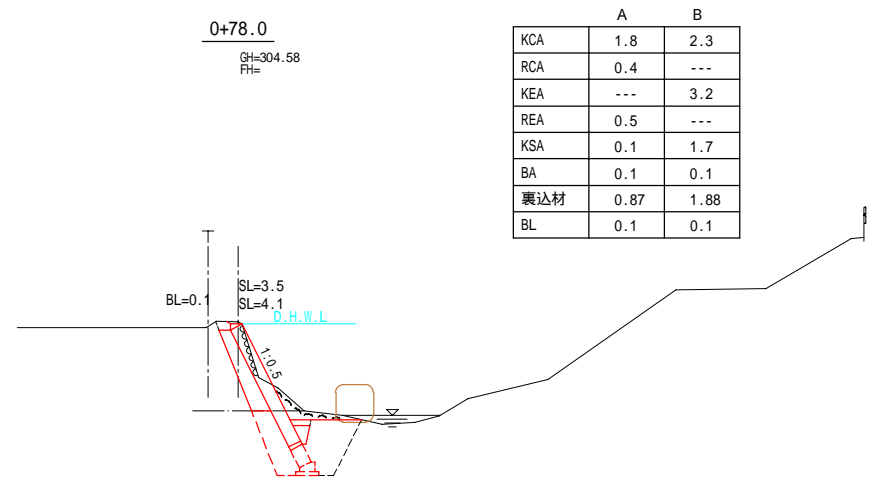
0+64.0
GH=304.51
FH=

	A	B
KCA	3.7	3.7
RCA	---	---
KEA	3.1	0.2
REA	---	0.4
KSA	1.6	0.1
BA	0.1	0.1
裏込材	1.98	1.29
BL	0.2	0.2



DL=300.00

業務名 / 工事名	
路線・河川名等	
施工箇所名	郡上市八幡町小那比地内
図面の種類	横断図
縮尺	1:100
図面番号	2
葉之内	1
会社名	株式会社三栄コンサルタント
事務所名	郡上市役所



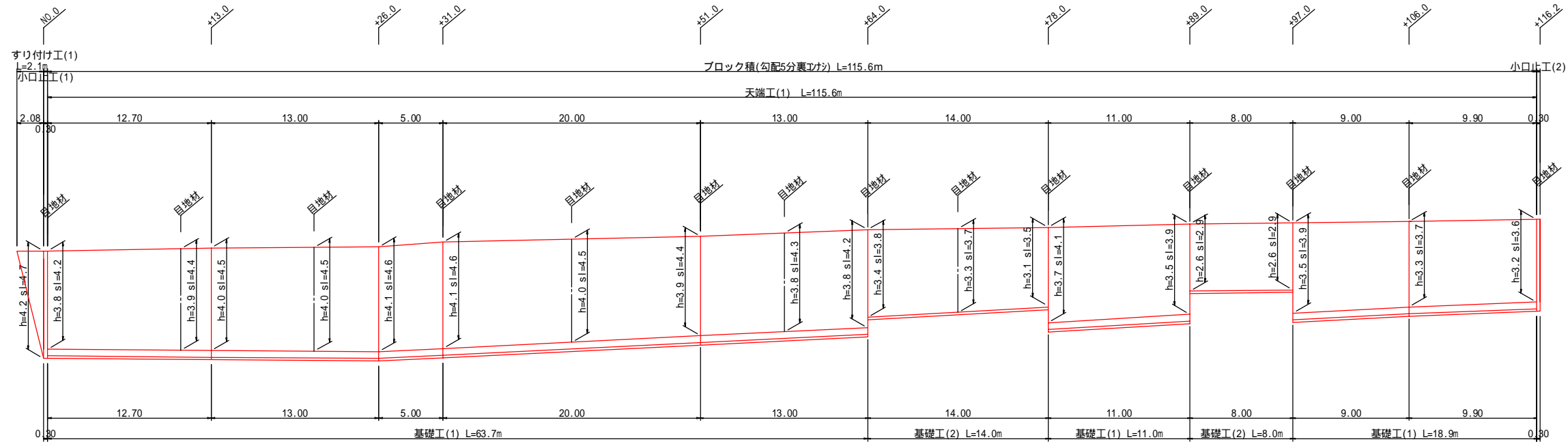
神奈良

業務名 / 工事名	
路線・河川名等	
施工箇所名	郡上市八幡町小那比地内
図面の種類	横断図
縮尺	1:100
図面番号	2
会社名	株式会社三栄コンサルタント
事務所名	郡上市役所

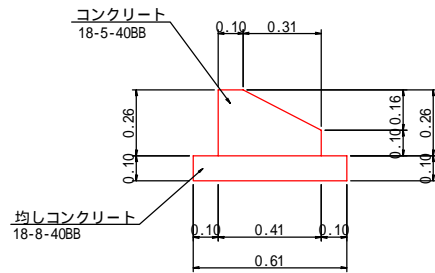
護岸工構造図(1)

護岸工展開図

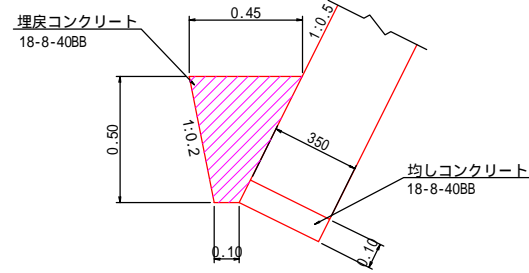
左岸 V=1:100
H=1:200



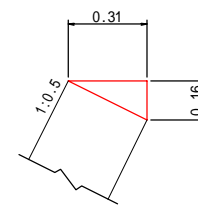
基礎工(1)
S=1:15



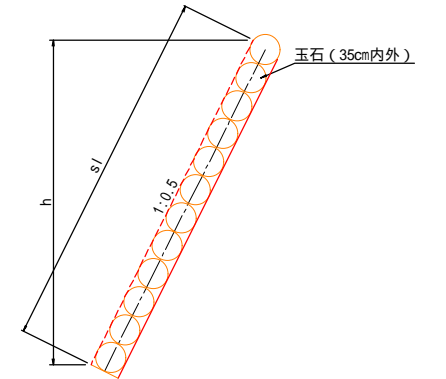
基礎工(2)
S=1:15



天端工(1)
S=1:15



すり付け工
(練石積)
断面図



基礎工(1)材料表

名称	規格	単位	計算式	数量
コンクリート	18-5-40BB	m ³	(0.41 × 0.26 - 1/2 × 0.31 × 0.16) × 10.0	0.82
型枠	小型構造物	m ²	(0.26 + 0.10) × 10.0	3.6
均しコンクリート	18-8-40BB	m ³	0.61 × 0.10 × 10.0	0.61
均し型枠		m ²	0.10 × 2 × 10.0	2.0
目地材	樹脂発泡体, t=10	m ²	0.41 × 0.26 - 1/2 × 0.31 × 0.16	0.08

10m当り

基礎工(2)材料表

名称	規格	単位	計算式	数量
均しコンクリート	18-8-40BB	m ³	0.35 × 0.10 × 10.0	0.35
均し型枠		m ²	0.10 × 10.0	1.0
埋戻コンクリート	18-8-40BB	m ³	1/2 × (0.10 + 0.45) × 0.50 × 10.0	1.38

10m当り

天端工(1)材料表

名称	規格	単位	計算式	数量
コンクリート	18-8-25BB	m ³	1/2 × 0.31 × 0.16 × 10.0	0.25
型枠		m ²	0.16 × 10.0	1.6
目地材	樹脂発泡体, t=10	m ²	1/2 × 0.31 × 0.16	0.02

10m当り

神奈良

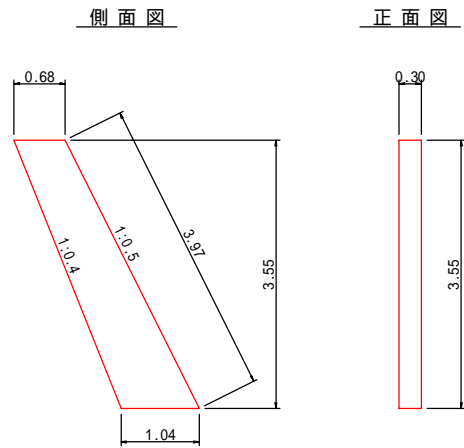
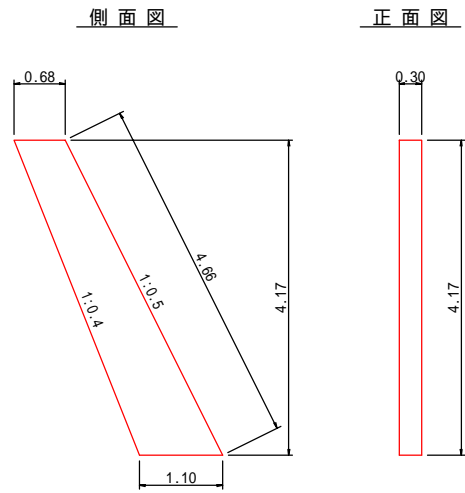
業務名 / 工事名	
路線・河川名等	
施工箇所名	郡上市八幡町小那比地内
図面の種類	護岸工構造図(1)
縮尺	図示 図面番号 1 葉之内 1
会社名	株式会社三栄コンサルタント
事務所名	郡上市役所

護岸工構造図(2)

S=1:50

小口止工(1)断面図

小口止工(2)断面図



小口止工(1)材料表 1箇所当り

名称	規格	単位	計算式	数量
コンクリート	18-8-40BB	m ³	$1/2 \times (0.68+1.10) \times 4.17 \times 0.30$	1.11
型枠	小型構造物	m ²	$1/2 \times (0.68+1.10) \times 4.17 \times 2 + 4.66 \times 0.30$	8.8

小口止工(2)材料表 1箇所当り

名称	規格	単位	計算式	数量
コンクリート	18-8-40BB	m ³	$1/2 \times (0.68+1.04) \times 3.55 \times 0.30$	0.92
型枠	小型構造物	m ²	$1/2 \times (0.68+1.04) \times 3.55 \times 2 + 3.97 \times 0.30$	7.3

神奈良

業務名 / 工事名			
路線・河川名等			
施工箇所名	郡上市八幡町小那比地内		
図面の種類			
縮尺	1:50	図面番号	葉之内
会社名	株式会社三栄コンサルタント		
事務所名	郡上市役所		