

平成 18 年度

和基第18-27号

市道方須・乙原線測量設計補償調査業務委託

郡上市和良町方須地内

上部工数量計算書

平成 19 年 3 月

郡上市和良地域振興事務所

株式会社 三栄コンサルタント

	目 次	page
§ 1	数量総括表	1
§ 2	鋼 材	20
§ 3	塗装面積	113
§ 4	支 承	122
§ 5	排水装置	122
§ 6	高 欄	122
§ 7	落橋防止	122
§ 8	伸縮継手	123
§ 9	床版工	124
§ 1 0	沓座モルタル	133

8 1 数量総括表

1-1 数量総括表

種 別		規 格	単 位	数 量	摘 要		
鋼	主 構 造	主 桁	SMA490W, SMA400W	kg	53 015		
		横 桁	SMA400W	"	2 295		
		対 傾 構	SMA400W, SS400, SM400	"	4 368		
		下 横 構	SMA400W	"	3 159		
		小 計		"	62 837		
	材 付 属 品	落 橋 防 止 装 置	SM400	"	1 328	溶融亜鉛めっき	
		排 水 装 置	FC250, SS400	"	1 348	溶融亜鉛めっき	
		添 架 物	SS400, SM400	"	1 056	溶融亜鉛めっき	
		小 計		"	3 732		
	合 計			"	66 569		
溶融亜鉛めっき合計質量		HDZ55, HDZ35	Kg	2 673			
塗 装 面 積	プラスト処理面積		m ²	1 324.97			
	錆安定化処理	工場塗装	"	230.82	桁外面		
		現場塗装	"	9.21	"		
	内 面	工場塗装	タール2回	"	62.41	桁端部	
			タール3回	"	10.60	排水桁	
		現場塗装	タール4回	m ²	2.88	添接部	
	ゴ ム 支 承	A1側	677.2 kN沓 540×246×690	組	4	免震沓 タイプB	
P1側		1357.9 kN沓 590×242×800	組	4	免震沓 タイプB		
A2側		464.0 kN沓 510×246×640	組	4	免震沓 タイプB		
排 水 装 置	VP管	200A	m	30.000			
		30A	m	0.315			
防 護 柵	防護柵	FMMN-385B相当品	m	61.737	溶融亜鉛めっき+塗装		
	高柵	FMMN-LF310B相当品	m	62.871	溶融亜鉛めっき+塗装		
	橋名板	150×390×15t (CAC406)	set	2	車道側		
		150×390×15t (CAC406)	set	2	歩道側		
	親 柱	FMP-S90相当品	set	2	車道側 溶融亜鉛めっき+塗装		
FMP-S105相当品		set	2	歩道側 溶融亜鉛めっき+塗装			
落 橋 防 止 装 置		F50TD相当品	set	8	L = 4243 mm		
伸 縮 継 手	ジョイント本体	車道部	スーパーガイトップジョイント SGT-150SRS型 相当品	m	12.99		
		地覆部	スーパーガイトップジョイント SGT-B-150型 相当品	m	1.40		
		歩道部	ガイスライドジョイント GS-150型 相当品	m	4.34		
	後打ちコンクリート		30-8-25	m ³	3.34		
	アンカー鉄筋 D13, 16		SD295A	kg	257		
モ ル タ ル			m ³	0.07			
床 版	舗 装 面 積		アスファルト舗装		m ²	289.3	表層 t=4cm 付着性改善改質密粒度AS13F
					"	289.3	基層 t=4cm 付着性改善改質粗粒度AS20
					m ²	104.3	表層 t=3cm 再生密粒度AS13F
	調整コンクリート		$\sigma_{ck} = 18 \text{ N/mm}^2$	m ³	5.2	t=5cm	
	防 水 層 面 積		シート系	m ²	289.3	車道側	
			端部目地材	"	15.6	車道側	
			成型目地材	"	8.3	車道側	
			塗膜系	"	104.3	歩道側	
			端部目地材	"	6.3	歩道側	
	コンクリート 体積		床 版	$\sigma_{ck} = 24 \text{ N/mm}^2$	m ³	109.3	
地 覆			$\sigma_{ck} = 24 \text{ N/mm}^2$	m ³	23.0		
型 枠 面 積		床 版	鉄筋構造物Ⅲ	m ²	450.4		
		地 覆	鉄筋構造物Ⅲ	m ²	89.9		
工 鉄 筋	D19		SD295A	kg	20 241		
	D16		"	"	5 865		
	D13		SD295A	"	1 413		
	合 計			kg	27 519		
	スラブドレーン		S. D. B	Set	3		
フレキシブルチューブ		20A SUS304	m	9.6			
ドレイナー	車 道 部	Ⅱ型 $\phi 18 \times 1.5$ 相当品	m	103.5			
	歩 道 部	Ⅰ型 $\phi 12 \times 1.0$ 相当品	m	52.0			
沓座調整モルタル		無収縮	m ³	0.782			

1-2 種別鋼材質量集計表

材質	寸法	主桁 MG_	横桁 FB_	対傾構 SW_	下横構 LL	主構造 小計	落橋防止 BC	排水装置 DR	添架材 AD	附属品 小計	合計
PL	SMA490BW	40	1,138			1,138					1,138
		34	967			967					967
		32	224			224					224
		30	788			788					788
		28	1,449			1,449					1,449
		27	2,466			2,466					2,466
		25	2,984			2,984					2,984
		20	3,344			3,344					3,344
		18	919			919					919
		小計	14,279				14,279				
SMA490AW	16	891				891					891
	15	1,710				1,710					1,710
	14	3,785				3,785					3,785
	13	712				712					712
	12	785				785					785
	11	683				683					683
	9	23,606				23,606					23,606
	小計	32,172				32,172					32,172
SMA400BW	32	348				348					348
SMA400AW	20	11				11					11
	15	10				10					10
	14	32				32					32
	13	491				491					491
	12	1,243	904			2,147					2,147
	11	8				8					8
	10	4				4					4
	9	3,091	1,197	793	593	5,674		27		27	5,701
	8	10				10					10
	小計	4,900	2,101	793	593	8,387		27		27	8,414
SPA-H	4.5	10				10					10
	3.2	1				1					1
	2.3	6				6					6
	小計	17				17					17
SM400A	22			238	89	327	1,012		192	1,012	1,012
	9						232			424	751
	小計			238	89	327	1,244		192	1,436	1,763
鋼板 小計		51,716	2,101	1,031	682	55,530	1,244	27	192	1,463	56,993
CH	SS400	250x 90x 9				424					424
CT	SMA400AW	118x176x 8				391					391
		95x152x 8				1,833					1,833
	SS400	95x152x 8			186	186					186
	小計			186	2,224	2,410					2,410
L	SMA400AW	130x130x 9			216	216					216
		90x 90x 10			1,296	1,296					1,296
		75x 75x 9			672	672					672
	SS400	130x130x 12			324	324					324
		100x100x 10							768	768	768
	小計			2,508	2,508			768	768	3,276	
FB	SS400	125 x 6						250		250	250
RB	SS400	16φ	196		12	208			24	24	232
FC	FC250	400 500						1,032		1,032	1,032
BN	SS400	M16						27	24	51	51
BT	SS400	M10						12		12	12
NT	SS400	M12							24	24	24
WS	SS400	M12							24	24	24
HT	F8T	M22						84		84	84
TC	S10TW	M22	1,103	194	165	219	1,681				1,681
		S10T	M22		42	34	76				76
		小計	1,103	194	207	253	1,757				1,757
總 合 計		53,015	2,295	4,368	3,159	62,837	1,328	1,348	1,056	3,732	66,569

1-3 工数算定要素集計表

				単位	本体	排水装置	落橋防止	合計	
本体及び 本体付 属品	主桁	大型材片	材片数	ヶ	60			60	
			材片質量	Kg	43,510			43,510	
		小型材片	材片数	ヶ	679			88	767
			材片質量	Kg	8,402		277	1,244	9,923
		部材数	ヶ	20				20	
	横桁	大型材片	材片数	ヶ	18			18	
			材片質量	Kg	1,571			1,571	
		小型材片	材片数	ヶ	40			40	
			材片質量	Kg	530			530	
		部材数	ヶ	6				6	
	対傾構	部材数	型鋼トラス構造	ヶ	33			33	
			鋼鈹トラス構造	ヶ	---			---	
		加工質量	Kg	4,161				4,161	
	下横構	部材数	型鋼トラス構造	ヶ	52			52	
			鋼鈹トラス構造	ヶ	---			---	
		加工質量	Kg	2,906				2,906	
	加工質量				Kg	61,080	277	1,244	62,601
	内570材相当材加工鋼重				Kg	---			---
	部材数				ヶ	111			111
	板継溶接延長				m	---			---
大型材T継手溶接延長				m	890			890	
構造要素		平均支間長		mm	25,800				
		主桁間隔		"	2,300				
		主桁高		mm	1,500				

1-4 付属物要素集計表

付属物名称	形式記号	加工鋼重 (kg)
添架物		984

1-5 溶融亜鉛メッキ質量集計表

	材 質	寸 法	落橋防止 BC	排水装置 DR	添架材 AD	附属品 小 計	合 計
PL	SM400A	22	1,012			1,012	1,012
		9	232		192	424	424
		小 計	1,244		192	1,436	1,436
	鋼 板 小 計	1,244		192	1,436	1,436	
L	SS400	100x100x 10			768	768	768
FB	SS400	125 x 6		250		250	250
RB	SS400	16φ			24	24	24
BN	SS400	M16		27	24	51	51
BT	SS400	M10		12		12	12
NT	SS400	M12			24	24	24
WS	SS400	M12			24	24	24
HT	F8T	M22	84			84	84
	総 合 計		1,328	289	1,056	2,673	2,673

1-6 ボルト本数集計表

[個数等]

材質	寸法	主桁 MG	横桁 FB	対傾構 SW	下横構 LL	主構造 小計	落橋防止 BC	排水装置 DR	添架材 AD	附属品 小計	合計
HT FST	M22x115						44			44	44
	M22x70						96			96	96
	小計						140			140	140
TC S10TW	M22x110	32				32					32
	M22x105	40				40					40
	M22x100	24				24					24
	M22x95	48				48					48
	M22x90	72				72					72
	M22x85	144				144					144
	M22x80	120				120					120
	M22x75	92				92					92
	M22x70	164		42		206					206
	M22x65	1,344				1,344					1,344
	M22x60		388	288	22	698					698
S10T	M22x55			84	486	486					486
	M22x60				72	84					84
	M22x55					72					72
	小計	2,080	388	414	530	3,412					3,412
高力ボルト合計		2,080	388	414	530	3,412	140			140	3,552
BN SS400	M16x50 [12xx]								144	144	144
	M16x45 [10xx]							96		96	96
	M16x40 [11xx]							84		84	84
小計								180	144	324	324
BT SS400	M10x30							48		48	48
NT SS400	M12 [1xxx]								96	96	96
WS SS400	M12 [1xxx]								96	96	96

(表示単位)

[HT] [TC] [BN] [BT] [NT] [WS]は個数。

(ナット座金の種類) []内の4文字の説明 [x]は取り付かない。

1つ目：ナットの種類 [1~4] 1~4種 [D] ダブル1+3種 [U] 緩み止め。

2つ目：平座金の枚数 [1~2]。3つ目：ばね座金 [S]。

4つ目：テーパー座金 [5] 5'勾配 [8] 8'勾配。

1-7 亜鉛メッキボルト本数集計表

[個数等]

	材 質	寸 法	落橋防止 BC	排水装置 DR	添架材 AD	附属品 小 計	合 計
HT	F8T	M22x115	44			44	44
		M22x70	96			96	96
		小 計	140			140	140
高力ボルト合計			140			140	140
BN	SS400	M16x50 [12xx]			144	144	144
		M16x45 [10xx]		96		96	96
		M16x40 [11xx]		84		84	84
		小 計		180	144	324	324
BT	SS400	M10x30		48		48	48
NT	SS400	M12 [1xxx]			96	96	96
WS	SS400	M12 [x1xx]			96	96	96

(表示単位)

[HT] [BN] [BT] [NT] [WS] は個数。

(ナット座金の種類) []内の4文字の説明 【x】は取り付かない。

1つ目：ナットの種類【1~4】1~4種【D】ダブル1+3種【U】緩み止め。

2つ目：平座金の枚数【1~2】。3つ目：ばね座金【S】。

4つ目：テーパ座金【5】5°勾配【8】8°勾配。

1-8 大型材片溶接延長集計表

種別	寸法	長さ	個数	板継幅	換算率	溶接長	T型溶接長	部材名	用途
PL	360x	25x	9543	1				G1A1 U-FLG	
PL	1448x	9x	9510	1			38040	G1A1 WEB	
PL	550x	27x	9495	1				G1A1 L-FLG	
[G1A1] 主桁 [G1-B1]				小計 =		0	38040	mm	
PL	360x	25x	12091	1				G1A2 U-FLG	
PL	1448x	9x	12105	1			48420	G1A2 WEB	
PL	360x	27x	12091	1				G1A2 L-FLG	
[G1A2] 主桁 [G1-B2]				小計 =		0	48420	mm	
PL	360x	30x	9290	1				G1A3 U-FLG	
PL	1430x	9x	9305	1			37220	G1A3 WEB	
PL	600x	40x	9290	1				G1A3 L-FLG	
[G1A3] 主桁 [G1-B3]				小計 =		0	37220	mm	
PL	360x	15x	12091	1				G1A4 U-FLG	
PL	1465x	9x	12105	1			48420	G1A4 WEB	
PL	360x	20x	12091	1				G1A4 L-FLG	
[G1A4] 主桁 [G1-B4]				小計 =		0	48420	mm	
PL	360x	15x	9543	1				G1A5 U-FLG	
PL	1474x	9x	9510	1			38040	G1A5 WEB	
PL	520x	11x	9495	1				G1A5 L-FLG	
[G1A5] 主桁 [G1-B5]				小計 =		0	38040	mm	

種別	寸法	長さ	個数	板継幅	換算率	溶接長	T型溶接長	部材名	用途
PL	300x	15x	9535	1				G2B1 U-FLG	
PL	1471x	9x	9510	1			38040	G2B1 WEB	
PL	550x	14x	9495	1				G2B1 L-FLG	
[G2B1] 主桁 [G2-B1]				小計 =		0	38040	mm	
PL	300x	15x	12091	1				G2B2 U-FLG	
PL	1471x	9x	12105	1			48420	G2B2 WEB	
PL	360x	14x	12091	1				G2B2 L-FLG	
[G2B2] 主桁 [G2-B2]				小計 =		0	48420	mm	
PL	300x	25x	9290	1				G2B3 U-FLG	
PL	1447x	9x	9305	1			37220	G2B3 WEB	
PL	600x	28x	9290	1				G2B3 L-FLG	
[G2B3] 主桁 [G2-B3]				小計 =		0	37220	mm	
PL	300x	13x	12091	1				G2B4 U-FLG	
PL	1473x	9x	12105	1			48420	G2B4 WEB	
PL	360x	14x	12091	1				G2B4 L-FLG	
[G2B4] 主桁 [G2-B4]				小計 =		0	48420	mm	
PL	300x	13x	9535	1				G2B5 U-FLG	
PL	1476x	9x	9510	1			38040	G2B5 WEB	
PL	520x	11x	9495	1				G2B5 L-FLG	
[G2B5] 主桁 [G2-B5]				小計 =		0	38040	mm	

種別	寸法	長さ	個数	板継幅	換算率	溶接長	T型溶接長	部材名	用途
PL	300x	14x	9535	1				G3C1 U-FLG	
PL	1474x	9x	9510	1			38040	G3C1 WEB	
PL	550x	12x	9495	1				G3C1 L-FLG	
[G3C1] 主桁 G3-B1]				小計 =		0	38040	mm	
PL	300x	14x	12091	1				G3C2 U-FLG	
PL	1472x	9x	12105	1			48420	G3C2 WEB	
PL	360x	14x	12091	1				G3C2 L-FLG	
[G3C2] 主桁 G3-B2]				小計 =		0	48420	mm	
PL	300x	25x	9290	1				G3C3 U-FLG	
PL	1448x	9x	9305	1			37220	G3C3 WEB	
PL	600x	27x	9290	1				G3C3 L-FLG	
[G3C3] 主桁 G3-B3]				小計 =		0	37220	mm	
PL	300x	14x	12091	1				G3C4 U-FLG	
PL	1472x	9x	12105	1			48420	G3C4 WEB	
PL	360x	14x	12091	1				G3C4 L-FLG	
[G3C4] 主桁 G3-B4]				小計 =		0	48420	mm	
PL	300x	14x	9535	1				G3C5 U-FLG	
PL	1474x	9x	9510	1			38040	G3C5 WEB	
PL	520x	12x	9495	1				G3C5 L-FLG	
[G3C5] 主桁 G3-B5]				小計 =		0	38040	mm	

種別	寸法	長さ	個数	板継幅	換算率	溶接長	T型溶接長	部材名	用途
PL	320x	16x	9538	1				G4D1	U-FLG
PL	1468x	9x	9510	1			38040	G4D1	WEB
PL	550x	16x	9495	1				G4D1	L-FLG

[G4D1] 主桁 [G4-B1] 小計 = 0 38040 mm

PL	320x	20x	12091	1				G4D2	U-FLG
PL	1460x	9x	12105	1			48420	G4D2	WEB
PL	360x	20x	12091	1				G4D2	L-FLG

[G4D2] 主桁 [G4-B2] 小計 = 0 48420 mm

PL	320x	28x	9290	1				G4D3	U-FLG
PL	1438x	9x	9305	1			37220	G4D3	WEB
PL	600x	34x	9290	1				G4D3	L-FLG

[G4D3] 主桁 [G4-B3] 小計 = 0 37220 mm

PL	320x	20x	12091	1				G4D4	U-FLG
PL	1460x	9x	12105	1			48420	G4D4	WEB
PL	360x	20x	12091	1				G4D4	L-FLG

[G4D4] 主桁 [G4-B4] 小計 = 0 48420 mm

PL	320x	18x	9538	1				G4D5	U-FLG
PL	1464x	9x	9510	1			38040	G4D5	WEB
PL	520x	18x	9495	1				G4D5	L-FLG

[G4D5] 主桁 [G4-B5] 小計 = 0 38040 mm

種別	寸法	長さ	個数	板継幅	換算率	溶接長	T型溶接長	部材名	用途
PL	260x 12x	2049	1					FB	U-FLG
PL	1020x 9x	2242	1			8968		FB	WEB
PL	260x 12x	2049	1					FB	L-FLG
PL	260x 12x	2061	2					FB	U-FLG
PL	1020x 9x	2248	2			17984		FB	WEB
PL	260x 12x	2061	2					FB	L-FLG
PL	260x 12x	2049	2					FB	U-FLG
PL	1020x 9x	2253	2			18024		FB	WEB
PL	260x 12x	2049	2					FB	L-FLG
PL	260x 12x	2049	1					FB	U-FLG
PL	1020x 9x	2253	1			9012		FB	WEB
PL	260x 12x	2049	1					FB	L-FLG

[FB [中間横桁] 小計 = 0 53988 mm

合計溶接延長 (丸め処理をせず集計) = 0 894548 mm 【参考値】

” (部材毎に丸めて集計) = 0 890 m 【総括用】

1-9 主桁ブロック別重量表

[KG]

	ブロック1	ブロック2	ブロック3	ブロック4	ブロック5	合計
主桁G1	2702	3266	3197	2707	1971	14875
		319	278	236	199	
主桁G2	2041	2449	2658	2394	1891	12238
		211	203	204	187	
主桁G3	1962	2422	2631	2422	1939	12190
		206	201	201	206	
主桁G4	2110	2796	2897	2797	2180	13712
		228	225	225	254	

1-9 鋼材外数量総括表

支 承

項 目	規 格	単 位	数 量	適 用
免震沓	677.2kN沓	組	4	A1橋台
	1357.9kN沓	組	4	P1橋脚
	464.0kN沓	組	4	A2橋台
沓座モルタル	無収縮モルタル体積	m ³	0.782	

排水管

項 目	規 格	単 位	数 量	適 用
VP管	200A	m	30.000	
	30A	m	0.315	

防護柵

項 目	規 格	単 位	数 量	適 用
車道用防護柵	車道側	m	61.737	FMMN-385B相当品
歩車道兼用高欄	歩道側	m	62.871	FMMN-LF310B相当品
橋 名 板	車道側	set	2	150×390×15t (CAC406)
	歩道側	set	2	150×390×15t (CAC406)
親 柱	車道側	set	2	FMP-S90相当品
	歩道側	set	2	FMP-S105相当品

落橋防止装置

項 目	規 格	単 位	数 量	適 用
落橋防止装置	PCケーブル	m	4.243	F50TD相当品

伸縮装置

項 目	適 用	単 位	数 量	備 考
スーパーガイトップジョイント	SGT-150SRS型	m	12.99	車道部：同等品以上
	SGT-E-150型	m	1.40	地覆部：同等品以上
ガイスライドジョイント	GS-150型	m	4.34	歩道部：同等品以上
後打ちコンクリート	30-8-25	m ³	3.344	
補 強 鉄 筋	SD295A D16	kg	167	
	SD295A D13	kg	90	
	合計	kg	257	
モルタル体積		m ³	0.069	

落橋防止装置

名称	仕様	仕様	単位	数量	備考
PCケーブル	F50TD (1×φ20.3) L=4243		本	8	高密度ポリエチレン被覆 PC鋼より線 PC鋼より線
マシオン	φ48×300 (ネジ切り長 L=200) SCM435		"	16	保護チューブ付
ガイドパイプ	φ48×700 ポリエチレン		本	8	保護チューブ付
ナット	M48 (H=45) S45C:亜鉛メッキ		個	16	M10止めネジ付
止めプレート	φ120×19 SS400:亜鉛メッキ		枚	8	
スプリング	φ8×400L SW-C:亜鉛メッキ、クロメート処理		個	8	
緩衝具	φ190×69 支圧板:SS400 (亜鉛メッキ仕様) 緩衝パッキン:クロロブレンゴム (硬度55° ±5°)		組	8	座グリ有
固定用緩衝具	φ190×69 支圧板:SS400 (亜鉛メッキ仕様) 緩衝パッキン:クロロブレンゴム (硬度55° ±5°)		"	8	座グリ無
偏向具	178×178×130 ポリエチレン		"	8	
タップボルト	M16×45L SS400相当品:亜鉛メッキ、スコッチグリップ付		"	64	偏向具取付用 ワッシャー(1枚/本)付
保護キャップ	φ230~φ68×590 ポリエチレン		組	8	止めビス (8本/個) 付
鋼製キャップ	φ216.3×250 STK400, SS400:亜鉛メッキ		個	8	
ワッシャー	φ60×6 SS400:亜鉛メッキ		枚	32	
ホールインアンカー	M16×100 SS400相当品:亜鉛メッキ		組	32	ワッシャー(1枚/本)付

§ 2 鋼 材

【主桁 G1 BLOCK-1】

種 別	寸 法	長さ	個数	WT/M	WT/1個	【 G1A1 主 桁 G1-B1 】		摘要	補
						質量	材質		
PL B	360x 25x	9543	1	70.650	674.213	674	SMA490BW	U-FLG	
PL B	1448x 9x	9510	1	102.301	972.883	973	SMA490AW	WEB	
PL B	550x 27x	9495	1	116.573	774.802	775	SMA490BW	L-FLG	70
PL S	160x 13x	1448	2	16.328	23.643	47	SMA400AW	E-STIFF	
PL S	450x 32x	510	1	113.040	46.120	46	SMA400BW	SOLE	80
PL S	140x 13x	160	4	14.287	1.829	7	SMA400AW	RIB	80
PL S	150x 12x	1448	2	14.130	20.460	41	SMA400AW	VT-STIFF	
PL S	100x 9x	1413	6	7.065	9.983	60	SMA400AW	V-STIFF	
PL S	100x 9x	944	1	7.065	6.669	7	SMA400AW	H-STIFF	
PL S	100x 9x	946	2	7.065	6.683	13	SMA400AW	H-STIFF	
PL S	100x 9x	945	1	7.065	6.676	7	SMA400AW	H-STIFF	
PL S	100x 9x	1020	2	7.065	7.206	14	SMA400AW	H-STIFF	
PL S	100x 9x	1021	2	7.065	7.213	14	SMA400AW	H-STIFF	
RB E	16φx	600	10	1.580	0.948	9	SS400	ANCHOR	
PL E	90x 9x	300	8	6.359	1.908	15	SMA400AW	HANGER	

[部材数 1] 小計= 2702KG [大型 3個 2422KG, 小型 23個 280KG]

内訳質量 (KG)					
				PL SMA400AW	13 = 54
PL SMA490BW	27	=	775	" "	12 = 41
" "	25	=	674	" "	9 = 130
" SMA490AW	9	=	973	RB SS400	16φ = 9
" SMA400BW	32	=	46		

【主桁 G1 BLOCK-2】

種別	寸法	長さ	個数	WT/M	WT/1個	【G1A2】主桁		【G1-B2】 摘要	補
						質量	材質		
PL B	360x 25x12091		1	70.650	854.229	854	SMA490BW	U-FLG	
PL B	1448x 9x12105		1	102.301	1238.354	1238	SMA490AW	WEB	
PL B	360x 27x12091		1	76.302	922.567	923	SMA490BW	L-FLG	
PL S	150x 12x 1448		2	14.130	20.460	41	SMA400AW	VT-STIFF	
PL S	100x 9x 1413		6	7.065	9.983	60	SMA400AW	V-STIFF	
PL S	100x 9x 1448		3	7.065	10.230	31	SMA400AW	V-STIFF	
PL S	100x 9x 1021		8	7.065	7.213	58	SMA400AW	H-STIFF	
PL S	100x 9x 1020		4	7.065	7.206	29	SMA400AW	H-STIFF	
RB E	16φx 600		12	1.580	0.948	11	SS400	ANCHOR	
PL E	90x 9x 300		11	6.359	1.908	21	SMA400AW	HANGER	

[部材数 1] 小計= 3266KG [大型 3個 3015KG, 小型 23個 251KG]

内訳質量 (KG)							
				PL SMA400AW	12	=	41
PL SMA490BW	27	=	923	" "	9	=	199
" "	25	=	854	RB SS400	16φ	=	11
" SMA490AW	9	=	1238				

【主桁 G1 BLOCK-3】

種別	寸法	長さ	個数	WT/M	WT/1個	【G1A3 主桁 G1-B3】		摘要	ネット
						質量	材質		
PL B	360x 30x	9290	1	84.780	787.606	788	SMA490BW	U-FLG	
PL B	1430x 9x	9305	1	101.030	940.084	940	SMA490AW	WEB	
PL B	600x 40x	9290	1	188.400	1137.653	1138	SMA490BW	L-FLG	65
PL S	500x 32x	560	1	125.600	56.269	56	SMA490BW	SOLE	80
PL S	140x 13x	160	4	14.287	1.829	7	SMA400AW	RIB	80
PL S	150x 12x	1430	2	14.130	20.206	40	SMA400AW	VT-STIFF	
PL S	160x 25x	1430	2	31.400	44.902	90	SMA490BW	VT-STIFF	
PL S	100x 9x	1430	6	7.065	10.103	61	SMA400AW	V-STIFF	
PL S	100x 9x	945	2	7.065	6.676	13	SMA400AW	H-STIFF	
PL S	100x 9x	946	4	7.065	6.683	27	SMA400AW	H-STIFF	
PL S	100x 9x	938	2	7.065	6.627	13	SMA400AW	H-STIFF	
RB E	16φx	600	9	1.580	0.948	9	SS400	ANCHOR	
PL E	90x 9x	300	8	6.359	1.908	15	SMA400AW	HANGER	

[部材数 1] 小計= 3197KG [大型 3個 2866KG, 小型 23個 331KG]

内訳質量 (KG)						
				PL SMA490AW	9	= 940
PL SMA490BW	40	=	1138	" SMA400AW	13	= 7
" "	32	=	56	" "	12	= 40
" "	30	=	788	" "	9	= 129
" "	25	=	90	RB SS400	16φ	= 9

【 G1 BLOCK-4 】

種別	寸法	長さ	個数	WT/M	WT/1個	【 G1A4 主桁 G1-B4 】		摘要	ネット
						質量	材質		
PL B	360x 15x12091		1	42.390	512.537	513	SMA490AW	U-FLG	
PL B	1465x 9x12105		1	103.502	1252.892	1253	SMA490AW	WEB	
PL B	360x 20x12091		1	56.520	683.383	683	SMA490BW	L-FLG	
PL S	150x 12x 1465		2	14.130	20.700	41	SMA400AW	VT-STIFF	
PL S	100x 9x 1465		5	7.065	10.350	52	SMA400AW	V-STIFF	
PL S	100x 9x 1430		4	7.065	10.103	40	SMA400AW	V-STIFF	
PL S	100x 9x 1021		7	7.065	7.213	50	SMA400AW	H-STIFF	
PL S	100x 9x 1020		6	7.065	7.206	43	SMA400AW	H-STIFF	
RB E	16φx 600		12	1.580	0.948	11	SS400	ANCHOR	
PL E	90x 9x 300		11	6.359	1.908	21	SMA400AW	HANGER	

[部材数 1] 小計= 2707KG [大型 3個 2449KG、小型 24個 258KG]

内訳質量 (KG)							
				PL SMA400AW	12	=	41
PL SMA490BW	20	=	683	" "	9	=	206
" SMA490AW	15	=	513	RB SS400	16φ	=	11
" "	9	=	1253				

【 G1 BLOCK-5 】

種別	寸法	長さ	個数	WT/M	WT/1個	【 G1A5 主桁 G1-B5 】		摘要	ネット
						質量	材質		
PL B	360x 15x	9543	1	42.390	404.528	405	SMA490AW	U-FLG	
PL B	1474x 9x	9510	1	104.138	990.352	990	SMA490AW	WEB	
PL B	520x 11x	9495	1	44.902	298.441	298	SMA490AW	L-FLG	70
PL S	160x 13x	1474	2	16.328	24.067	48	SMA400AW	E-STIFF	
PL S	420x 32x	480	1	105.504	40.514	41	SMA400BW	SOLE	80
PL S	140x 13x	160	4	14.287	1.829	7	SMA400AW	RIB	80
PL S	150x 12x	1474	2	14.130	20.828	42	SMA400AW	VT-STIFF	
PL S	100x 9x	1439	6	7.065	10.167	61	SMA400AW	V-STIFF	
PL S	100x 9x	1020	2	7.065	7.206	14	SMA400AW	H-STIFF	
PL S	100x 9x	1021	2	7.065	7.213	14	SMA400AW	H-STIFF	
PL S	100x 9x	945	1	7.065	6.676	7	SMA400AW	H-STIFF	
PL S	100x 9x	946	2	7.065	6.683	13	SMA400AW	H-STIFF	
PL S	100x 9x	944	1	7.065	6.669	7	SMA400AW	H-STIFF	
RB E	16φx	600	10	1.580	0.948	9	SS400	ANCHOR	
PL E	90x 9x	300	8	6.359	1.908	15	SMA400AW	HANGER	

[部材数 1] 小計= 1971KG [大型 3個 1693KG、小型 23個 278KG]

内訳質量 (KG)							
				PL SMA400AW	13	=	55
PL SMA490AW	15	=	405	" "	12	=	42
" "	11	=	298	" "	9	=	131
" "	9	=	990	RB SS400	16φ	=	9
" SMA400BW	32	=	41				

数量総括表 [KG]

	材 質	寸 法	主 桁 MG_	合 計
PL	SMA490BW	40	1,138	1,138
		32	56	56
		30	788	788
		27	1,698	1,698
		25	1,618	1,618
		20	683	683
	小 計		5,981	5,981
SMA490AW	15	918	918	
	11	298	298	
	9	5,394	5,394	
	小 計		6,610	6,610
SMA400BW	32	87	87	
SMA400AW	13	116	116	
	12	205	205	
	9	795	795	
	小 計		1,116	1,116
鋼 板 小 計			13,794	13,794
RB	SS400	16φ	49	49
総 合 計			13,843	13,843

【 G1 JOINT-1 】

【 J1A1 | 主桁継手 | G1-J1 】

種別	寸法	長さ	個数	WT/M	WT/1個	質量	材質	摘要	補
PL S	360x 13x	780	1	36.738	28.656	29	SMA490AW	U-SPL1	
PL S	155x 15x	780	2	18.251	14.236	28	SMA490AW	U-SPL2	
TC K	M 22x	90	40		0.583	23	S10TW	U-SPL	
PL S	1320x 9x	480	2	93.258	44.764	90	SMA490AW	S-SPL	
TC K	M 22x	65	84		0.508	43	S10TW	S-SPL	
PL S	155x 20x	930	4	24.335	20.368	81	SMA490BW	L-SPL2	90
TC K	M 22x	105	40		0.628	25	S10TW	L-SPL	

[部材数 0] 小計= 319KG [大型 0個 0KG, 小型 9個 228KG]

内訳質量 (KG)				内訳本数 (本)			
PL SMA490BW	20	=	81	TC S10TW	M 22x105 =		40本
" SMA490AW	15	=	28	" "	M 22x 90 =		40本
" "	13	=	29	" "	M 22x 65 =		84本
" "	9	=	90				
TC S10TW	M 22	=	91				

【 G1 JOINT-2 】

種別	寸法	長さ	個数	WT/M	WT/1個	【 J1A2 主桁継手 G1-J2 】			ネット
						質量	材質	摘要	
PL S	360x 11x	780	1	31.086	21.822	22	SMA490AW	U-SPL1	90
PL S	155x 13x	780	2	15.818	10.487	21	SMA490AW	U-SPL2	85
PL S	155x4.5x	385	2	5.475	1.792	4	SPA-H	FILLER	85
TC K	M 22x	90	32		0.583	19	S10TW	U-SPL	
PL S	1307x 9x	480	2	92.340	44.323	89	SMA490AW	S-SPL	
TC K	M 22x	65	84		0.508	43	S10TW	S-SPL	
PL S	155x 16x	630	4	19.468	12.265	49	SMA490AW	L-SPL2	
PL S	155x 13x	310	2	15.818	4.904	10	SMA400AW	FILLER	
TC K	M 22x	110	32		0.643	21	S10TW	L-SPL	

[部材数 0] 小計= 278KG [大型 0個 0KG, 小型 13個 195KG]

内訳質量 (KG)				内訳本数 (本)			
PL SMA490AW	16	=	49	TC S10TW	M 22x110	=	32本
" "	13	=	21	" "	M 22x 90	=	32本
" "	11	=	22	" "	M 22x 65	=	84本
" "	9	=	89				
" SMA400AW	13	=	10				
" SPA-H	4.5	=	4				
TC S10TW	M 22	=	83				

【 G1 JOINT-3 】

種別	寸法	長さ	個数	WT/M	WT/1個	【 J1A3 主桁継手 G1-J3 】		摘要	ネット
						質量	材質		
PL S	360x 9x	630	1	25.434	13.620	14	SMA490AW	U-SPL1	85
PL S	155x 9x	630	2	10.951	5.864	12	SMA490AW	U-SPL2	85
PL S	155x 15x	310	2	18.251	4.809	10	SMA400AW	FILLER	85
TC K	M 22x	85	24		0.568	14	S10TW	U-SPL	
PL S	1307x 9x	480	2	92.340	44.323	89	SMA490AW	S-SPL	
TC K	M 22x	65	84		0.508	43	S10TW	S-SPL	
PL S	155x 12x	480	4	14.601	7.008	28	SMA490AW	L-SPL2	
PL S	155x 20x	235	2	24.335	5.719	11	SMA400AW	FILLER	
TC K	M 22x	100	24		0.613	15	S10TW	L-SPL	

[部材数 0] 小計= 236KG [大型 0個 0KG, 小型 13個 164KG]

内訳質量 (KG)				内訳本数 (本)			
PL SMA490AW	12	=	28	TC S10TW	M 22x100 =		24本
" "	9	=	115	" "	M 22x 85 =		24本
" SMA400AW	20	=	11	" "	M 22x 65 =		84本
" "	15	=	10				
TC S10TW	M 22	=	72				

【 G1 JOINT-4 】

種別	寸法	長さ	個数	WT/M	WT/1個	【 J1A4 主桁継手 G1-J4 】			ネット
						質量	材質	摘要	
PL S	360x 9x	480	1	25.434	12.208	12	SMA490AW	U-SPL1	
PL S	155x 9x	480	2	10.951	5.256	11	SMA490AW	U-SPL2	
TC K	M 22x	70	24		0.523	13	S10TW	U-SPL	
PL S	1320x 9x	480	2	93.258	44.764	90	SMA490AW	S-SPL	
TC K	M 22x	65	84		0.508	43	S10TW	S-SPL	
PL S	155x 9x	480	4	10.951	4.205	17	SMA490AW	L-SPL2	80
PL S	155x 9x	235	2	10.951	2.059	4	SMA400AW	FILLER	80
TC K	M 22x	75	16		0.538	9	S10TW	L-SPL	

[部材数 0] 小計= 199KG [大型 0個 0KG、小型 11個 134KG]

内訳質量 (KG)				内訳本数 (本)			
PL SMA490AW	9	=	130	TC S10TW	M 22x 75	=	16本
" SMA400AW	9	=	4	" "	M 22x 70	=	24本
TC S10TW	M 22	=	65	" "	M 22x 65	=	84本

数量総括表 [KG]

	材 質	寸 法	主 桁 MG	合 計
PL	SMA490BW	20	81	81
	SMA490AW	16	49	49
		15	28	28
		13	50	50
		12	28	28
		11	22	22
		9	424	424
		小 計	601	601
	SMA400AW	20	11	11
		15	10	10
13		10	10	
9		4	4	
小 計		35	35	
SPA-H	4.5	4	4	
	鋼 板 小 計	721	721	
TC	S10TW	M22	311	311
	総 合 計	1,032	1,032	

ボルト本数等総括表 [個数等]

	材 質	寸 法	主 桁 MG_	合 計
TC	S10TW	M22x110	32	32
		M22x105	40	40
		M22x100	24	24
		M22x90	72	72
		M22x85	24	24
		M22x75	16	16
		M22x70	24	24
		M22x65	336	336
		小 計	568	568
高力ボルト合計			568	568

(表示単位)

[TC]は個数。

(ナット座金の種類) []内の4文字の説明 [x]は取り付かない。

1つ目：ナットの種類【1~4】1~4種【D】ダブル1+3種【U】緩み止め。

2つ目：平座金の枚数【1~2】。3つ目：ばね座金【S】。

4つ目：テーパ座金【5】5°勾配【8】8°勾配。

【主桁 G2 BLOCK-1】

種別	寸法	長さ	個数	WT/M	WT/1個	【G2B1】主桁【G2-B1】			
						質量	材質	摘要 補	
PL B	300x 15x	9535	1	35.325	336.824	337	SMA490AW	U-FLG	
PL B	1471x 9x	9510	1	103.926	988.336	988	SMA490AW	WEB	
PL B	550x 14x	9495	1	60.445	401.748	402	SMA490AW	L-FLG	70
PL S	160x 13x	1471	2	16.328	24.018	48	SMA400AW	E-STIFF	
PL S	450x 32x	510	1	113.040	46.120	46	SMA400BW	SOLE	80
PL S	140x 13x	160	4	14.287	1.829	7	SMA400AW	RIB	80
PL S	150x 12x	1471	4	14.130	20.785	83	SMA400AW	VT-STIFF	
PL S	100x 9x	1436	6	7.065	10.145	61	SMA400AW	V-STIFF	
PL S	100x 9x	944	1	7.065	6.669	7	SMA400AW	H-STIFF	
PL S	100x 9x	946	2	7.065	6.683	13	SMA400AW	H-STIFF	
PL S	100x 9x	945	1	7.065	6.676	7	SMA400AW	H-STIFF	
PL S	100x 9x	1021	2	7.065	7.213	14	SMA400AW	H-STIFF	
PL S	100x 9x	1020	2	7.065	7.206	14	SMA400AW	H-STIFF	
RB E	16φx	600	10	1.580	0.948	9	SS400	ANCHOR	
PL E	100x 9x	120	6	7.065	0.848	5	SMA400AW	HANGER	

[部材数 1] 小計= 2041KG [大型 3個 1727KG、小型 25個 314KG]

内訳質量 (KG)							
				PL SMA400AW	13	=	55
PL SMA490AW	15	=	337	" "	12	=	83
" "	14	=	402	" "	9	=	121
" "	9	=	988	RB SS400	16φ	=	9
" SMA400BW	32	=	46				

【主桁 G2 BLOCK-2】

種別	寸法	長さ	個数	WT/M	WT/1個	【G2B2 主桁 G2-B2】		摘要	補
						質量	材質		
PL B	300x 15x	12091	1	35.325	427.115	427	SMA490AW	U-FLG	
PL B	1471x 9x	12105	1	103.926	1258.024	1258	SMA490AW	WEB	
PL B	360x 14x	12091	1	39.564	478.368	478	SMA490AW	L-FLG	
PL S	150x 12x	1471	4	14.130	20.785	83	SMA400AW	VT-STIFF	
PL S	100x 9x	1436	6	7.065	10.145	61	SMA400AW	V-STIFF	
PL S	100x 9x	1471	3	7.065	10.393	31	SMA400AW	V-STIFF	
PL S	100x 9x	1021	8	7.065	7.213	58	SMA400AW	H-STIFF	
PL S	100x 9x	881	2	7.065	6.224	12	SMA400AW	H-STIFF	
PL S	100x 9x	1020	3	7.065	7.206	22	SMA400AW	H-STIFF	
RB E	16φx	600	12	1.580	0.948	11	SS400	ANCHOR	
PL E	100x 9x	120	9	7.065	0.848	8	SMA400AW	HANGER	

〔部材数 1〕 小計= 2449KG [大型 3個 2163KG、小型 26個 286KG]

内訳質量 (KG)					
			PL SMA400AW	12	= 83
PL SMA490AW	15	= 427	" "	9	= 192
" "	14	= 478	RB SS400	16φ	= 11
" "	9	= 1258			

【主桁 G2 BLOCK-3】

種別	寸法	長さ	個数	WT/M	WT/1個	【G2B3 主桁 G2-B3】		摘要	ネット
						質量	材質		
PL B	300x 25x	9290	1	58.875	546.949	547	SMA490BW	U-FLG	
PL B	1447x 9x	9305	1	102.231	951.259	951	SMA490AW	WEB	
PL B	600x 28x	9290	1	131.880	796.357	796	SMA490BW	L-FLG	65
PL S	500x 32x	560	1	125.600	56.269	56	SMA490BW	SOLE	80
PL S	140x 13x	160	4	14.287	1.829	7	SMA400AW	RIB	80
PL S	150x 12x	1447	4	14.130	20.446	82	SMA400AW	VT-STIFF	
PL S	160x 25x	1447	2	31.400	45.436	91	SMA490BW	VT-STIFF	
PL S	100x 9x	1447	6	7.065	10.223	61	SMA400AW	V-STIFF	
PL S	100x 9x	945	2	7.065	6.676	13	SMA400AW	H-STIFF	
PL S	100x 9x	946	4	7.065	6.683	27	SMA400AW	H-STIFF	
PL S	100x 9x	938	2	7.065	6.627	13	SMA400AW	H-STIFF	
RB E	16φx	600	10	1.580	0.948	9	SS400	ANCHOR	
PL E	100x 9x	120	6	7.065	0.848	5	SMA400AW	HANGER	

[部材数 1] 小計= 2658KG [大型 3個 2294KG、小型 25個 364KG]

内訳質量 (KG)						
				PL SMA400AW	13	= 7
PL SMA490BW	32	=	56	" "	12	= 82
" "	28	=	796	" "	9	= 119
" "	25	=	638	RB SS400	16φ	= 9
" SMA490AW	9	=	951			

【 G2 BLOCK-4 】

種別	寸法	長さ	個数	WT/M	WT/1個	【 G2B4 主桁 G2-B4 】		摘要	補
						質量	材質		
PL B	300x 13x	12091	1	30.615	370.166	370	SMA490AW	U-FLG	
PL B	1473x 9x	12105	1	104.067	1259.731	1260	SMA490AW	WEB	
PL B	360x 14x	12091	1	39.564	478.368	478	SMA490AW	L-FLG	
PL S	150x 12x	1473	4	14.130	20.813	83	SMA400AW	VT-STIFF	
PL S	100x 9x	1473	4	7.065	10.407	42	SMA400AW	V-STIFF	
PL S	100x 9x	1438	5	7.065	10.159	51	SMA400AW	V-STIFF	
PL S	100x 9x	1021	7	7.065	7.213	50	SMA400AW	H-STIFF	
PL S	100x 9x	1020	4	7.065	7.206	29	SMA400AW	H-STIFF	
PL S	100x 9x	881	2	7.065	6.224	12	SMA400AW	H-STIFF	
RB E	16φx	600	12	1.580	0.948	11	SS400	ANCHOR	
PL E	100x 9x	120	9	7.065	0.848	8	SMA400AW	HANGER	

[部材数 1] 小計= 2394KG [大型 3個 2108KG、小型 26個 286KG]

内訳質量 (KG)							
				PL SMA400AW	12	=	83
PL SMA490AW	14	=	478	" "	9	=	192
" "	13	=	370	RB SS400	16φ	=	11
" "	9	=	1260				

【 G2 BLOCK-5 】

種別	寸法	長さ	個数	WT/M	WT/1個	【 G2B5 主桁 G2-B5 】		摘要	ネット
						質量	材質		
PL B	300x 13x	9535	1	30.615	291.914	292	SMA490AW	U-FLG	
PL B	1476x 9x	9510	1	104.279	991.693	992	SMA490AW	WEB	
PL B	520x 11x	9495	1	44.902	298.441	298	SMA490AW	L-FLG	70
PL S	160x 13x	1476	2	16.328	24.100	48	SMA400AW	E-STIFF	
PL S	420x 32x	480	1	105.504	40.514	41	SMA400BW	SOLE	80
PL S	140x 13x	160	4	14.287	1.829	7	SMA400AW	RIB	80
PL S	150x 12x	1476	4	14.130	20.856	83	SMA400AW	VT-STIFF	
PL S	100x 9x	1441	6	7.065	10.181	61	SMA400AW	V-STIFF	
PL S	100x 9x	1020	2	7.065	7.206	14	SMA400AW	H-STIFF	
PL S	100x 9x	1021	2	7.065	7.213	14	SMA400AW	H-STIFF	
PL S	100x 9x	946	2	7.065	6.683	13	SMA400AW	H-STIFF	
PL S	100x 9x	945	1	7.065	6.676	7	SMA400AW	H-STIFF	
PL S	100x 9x	944	1	7.065	6.669	7	SMA400AW	H-STIFF	
RB E	16φx	600	10	1.580	0.948	9	SS400	ANCHOR	
PL E	100x 9x	120	6	7.065	0.848	5	SMA400AW	HANGER	

[部材数 1] 小計= 1891KG [大型 3個 1582KG、小型 25個 309KG]

内訳質量 (KG)							
				PL SMA400AW	13	=	55
PL SMA490AW	13	=	292	" "	12	=	83
" "	11	=	298	" "	9	=	121
" "	9	=	992	RB SS400	16φ	=	9
" SMA400BW	32	=	41				

数量総括表 [KG]

材 質	寸 法	主 桁 MG	合 計
PL SMA490BW	32	56	56
	28	796	796
	25	638	638
	小 計	1,490	1,490
SMA490AW	15	764	764
	14	1,358	1,358
	13	662	662
	11	298	298
	9	5,449	5,449
小 計	8,531	8,531	
SMA400BW	32	87	87
SMA400AW	13	117	117
	12	414	414
	9	745	745
小 計	1,276	1,276	
鋼 板 小 計		11,384	11,384
RB SS400	16φ	49	49
総 合 計		11,433	11,433

【 G2 JOINT-1 】

種別	寸法	長さ	個数	WT/M	WT/1個	【 J2B1 主桁継手 G2-J1 】			
						質量	材質	摘要	
PL S	300x 9x	660	1	21.195	13.989	14	SMA490AW	U-SPL1	
PL S	125x 9x	660	2	8.831	5.828	12	SMA490AW	U-SPL2	
TC K	M 22x	70	20		0.523	10	S10TW	U-SPL	
PL S	1320x 9x	480	2	93.258	44.764	90	SMA490AW	S-SPL	
TC K	M 22x	65	84		0.508	43	S10TW	S-SPL	
PL S	155x 11x	630	4	13.384	7.167	29	SMA490AW	L-SPL2	85
TC K	M 22x	75	24		0.538	13	S10TW	L-SPL	

[部材数 0] 小計= 211KG [大型 0個 0KG, 小型 9個 145KG]

内訳質量 (KG)				内訳本数 (本)			
PL SMA490AW	11	=	29	TC S10TW	M 22x 75	=	24本
" "	9	=	116	" "	M 22x 70	=	20本
TC S10TW	M 22	=	66	" "	M 22x 65	=	84本

【 G2 JOINT-2 】

種別	寸法	長さ	個数	WT/M	WT/1個	【 J2B2 主桁継手 G2-J2 】		
						質量	材質	摘要
PL S	300x 9x	420	1	21.195	8.902	9 SMA490AW	U-SPL1	ネット
PL S	125x 9x	420	2	8.831	3.709	7 SMA490AW	U-SPL2	
PL S	125x 10x	205	2	9.813	2.012	4 SMA400AW	FILLER	
TC K	M 22x	80	12		0.553	7 S10TW	U-SPL	
PL S	1320x 9x	480	2	93.258	44.764	90 SMA490AW	S-SPL	
TC K	M 22x	65	84		0.508	43 S10TW	S-SPL	
PL S	155x 9x	480	4	10.951	5.256	21 SMA490AW	L-SPL2	
PL S	155x 14x	235	2	17.035	4.003	8 SMA400AW	FILLER	
TC K	M 22x	85	24		0.568	14 S10TW	L-SPL	

[部材数 0] 小計= 203KG [大型 0個 0KG, 小型 13個 139KG]

内訳質量 (KG)				内訳本数 (本)			
PL SMA490AW	9	=	127	TC S10TW	M 22x 85	=	24本
" SMA400AW	14	=	8	" "	M 22x 80	=	12本
" "	10	=	4	" "	M 22x 65	=	84本
TC S10TW	M 22	=	64				

【 G2 JOINT-3 】

【 J2B3|主桁継手|G2-J3 】

種別	寸法	長さ	個数	WT/M	WT/1個	質量	材質	摘要	補
PL S	300x 9x	420	1	21.195	8.902	9	SMA490AW	U-SPL1	
PL S	125x 9x	420	2	8.831	3.709	7	SMA490AW	U-SPL2	
PL S	125x 12x	205	2	11.775	2.414	5	SMA400AW	FILLER	
TC K	M 22x	80	12		0.553	7	S10TW	U-SPL	
PL S	1320x 9x	480	2	93.258	44.764	90	SMA490AW	S-SPL	
TC K	M 22x	65	84		0.508	43	S10TW	S-SPL	
PL S	155x 9x	480	4	10.951	5.256	21	SMA490AW	L-SPL2	
PL S	155x 14x	235	2	17.035	4.003	8	SMA400AW	FILLER	
TC K	M 22x	85	24		0.568	14	S10TW	L-SPL	

[部材数 0] 小計= 204KG [大型 0個 0KG、小型 13個 140KG]

内訳質量 (KG)				内訳本数 (本)			
PL SMA490AW	9	=	127	TC S10TW	M 22x 85	=	24本
" SMA400AW	14	=	8	" "	M 22x 80	=	12本
" "	12	=	5	" "	M 22x 65	=	84本
TC S10TW	M 22	=	64				

【 G2 JOINT-4 】

種別	寸法	長さ	個数	WT/M	WT/1個	【 J2B4 主桁継手 G2-J4 】			ネット
						質量	材質	摘要	
PL S	300x 9x	540	1	21.195	10.873	11	SMA490AW	U-SPL1	95
PL S	125x 9x	540	2	8.831	4.292	9	SMA490AW	U-SPL2	90
TC K	M 22x	70	16		0.523	8	S10TW	U-SPL	
PL S	1320x 9x	480	2	93.258	44.764	90	SMA490AW	S-SPL	
TC K	M 22x	65	84		0.508	43	S10TW	S-SPL	
PL S	155x 9x	480	4	10.951	4.205	17	SMA490AW	L-SPL2	80
PL S	155x3.2x	235	2	3.894	0.732	1	SPA-H	FILLER	80
TC K	M 22x	70	16		0.523	8	S10TW	L-SPL	

[部材数 0] 小計= 187KG [大型 0個 0KG, 小型 11個 128KG]

内訳質量 (KG)				内訳本数 (本)			
PL SMA490AW	9	=	127	TC S10TW	M 22x 70	=	32本
" SPA-H	3.2	=	1	" "	M 22x 65	=	84本
TC S10TW	M 22	=	59				

数量総括表 [KG]

	材 質	寸 法	主 桁 MG_	合 計
PL	SMA490AW	11	29	29
		9	497	497
		小 計	526	526
	SMA400AW	14	16	16
		12	5	5
		10	4	4
		小 計	25	25
	SPA-H	3.2	1	1
	鋼 板 小 計		552	552
TC	S10TW	M22	253	253
	総 合 計		805	805

ボルト本数等総括表 [個数等]

	材 質	寸 法	主 桁 MG_	合 計
TC	S10TW	M22x85	48	48
		M22x80	24	24
		M22x75	24	24
		M22x70	52	52
		M22x65	336	336
		小 計	484	484
	高力ボルト合計		484	484

(表示単位)

[TC]は個数。

(ナット座金の種類) []内の4文字の説明 [x]は取り付かない。

1つ目：ナットの種類 [1~4] 1~4種 [D]ダブル1+3種 [U]緩み止め。

2つ目：平座金の枚数 [1~2]。3つ目：ばね座金 [S]。

4つ目：テーパ座金 [5] 5°勾配 [8] 8°勾配。

【主桁 G3 BLOCK-1】

種別	寸法	長さ	個数	WT/M	WT/1個	【G3C1 主桁 G3-B1】		摘要	ネット
						質量	材質		
PL B	300x 14x	9535	1	32.970	314.369	314	SMA490AW	U-FLG	
PL B	1474x 9x	9510	1	104.138	990.352	990	SMA490AW	WEB	
PL B	550x 12x	9495	1	51.810	344.355	344	SMA490AW	L-FLG	70
PL S	160x 13x	1474	2	16.328	24.067	48	SMA400AW	E-STIFF	
PL S	450x 32x	510	1	113.040	46.120	46	SMA400BW	SOLE	80
PL S	140x 13x	160	4	14.287	1.829	7	SMA400AW	RIB	80
PL S	150x 12x	1474	4	14.130	20.828	83	SMA400AW	VT-STIFF	
PL S	100x 9x	1439	6	7.065	10.167	61	SMA400AW	V-STIFF	
PL S	100x 9x	944	1	7.065	6.669	7	SMA400AW	H-STIFF	
PL S	100x 9x	946	2	7.065	6.683	13	SMA400AW	H-STIFF	
PL S	100x 9x	945	1	7.065	6.676	7	SMA400AW	H-STIFF	
PL S	100x 9x	1021	2	7.065	7.213	14	SMA400AW	H-STIFF	
PL S	100x 9x	1020	2	7.065	7.206	14	SMA400AW	H-STIFF	
RB E	16φx	600	10	1.580	0.948	9	SS400	ANCHOR	
PL E	100x 9x	120	6	7.065	0.848	5	SMA400AW	HANGER	

[部材数 1] 小計= 1962KG [大型 3個 1648KG、小型 25個 314KG]

内訳質量 (KG)							
				PL SMA400AW	13	=	55
PL SMA490AW	14	=	314	" "	12	=	83
" "	12	=	344	" "	9	=	121
" "	9	=	990	RB SS400	16φ	=	9
" SMA400BW	32	=	46				

【主桁 G3 BLOCK-2】

種別	寸法	長さ	個数	WT/M	WT/1個	【G3C2】主桁		【G3-B2】	ネット
						質量	材質	摘要	
PL B	300x 14x12091		1	32.970	398.640	399	SMA490AW	U-FLG	
PL B	1472x 9x12105		1	103.997	1258.884	1259	SMA490AW	WEB	
PL B	360x 14x12091		1	39.564	478.368	478	SMA490AW	L-FLG	
PL S	150x 12x 1472		4	14.130	20.799	83	SMA400AW	VT-STIFF	
PL S	100x 9x 1437		6	7.065	10.152	61	SMA400AW	V-STIFF	
PL S	100x 9x 1472		3	7.065	10.400	31	SMA400AW	V-STIFF	
PL S	100x 9x 1021		8	7.065	7.213	58	SMA400AW	H-STIFF	
PL S	100x 9x 881		2	7.065	6.224	12	SMA400AW	H-STIFF	
PL S	100x 9x 1020		3	7.065	7.206	22	SMA400AW	H-STIFF	
RB E	16φx 600		12	1.580	0.948	11	SS400	ANCHOR	
PL E	100x 9x 120		9	7.065	0.848	8	SMA400AW	HANGER	

[部材数 1] 小計= 2422KG [大型 3個 2136KG, 小型 26個 286KG]

内訳質量 (KG)						
				PL SMA400AW	12	= 83
PL SMA490AW	14	=	877	" "	9	= 192
" "	9	=	1259	RB SS400	16φ	= 11

【主桁 G3 BLOCK-3】

種別	寸法	長さ	個数	WT/M	WT/1個	【G3C3 主桁 G3-B3】		摘要	ネット
						質量	材質		
PL B	300x 25x	9290	1	58.875	546.949	547	SMA490BW	U-FLG	
PL B	1448x 9x	9305	1	102.301	951.911	952	SMA490AW	WEB	
PL B	600x 27x	9290	1	127.170	767.916	768	SMA490BW	L-FLG	65
PL S	500x 32x	560	1	125.600	56.269	56	SMA490BW	SOLE	80
PL S	140x 13x	160	4	14.287	1.829	7	SMA400AW	RIB	80
PL S	150x 12x	1448	4	14.130	20.460	82	SMA400AW	VT-STIFF	
PL S	160x 25x	1448	2	31.400	45.467	91	SMA490BW	VT-STIFF	
PL S	100x 9x	1448	6	7.065	10.230	61	SMA400AW	V-STIFF	
PL S	100x 9x	945	2	7.065	6.676	13	SMA400AW	H-STIFF	
PL S	100x 9x	946	4	7.065	6.683	27	SMA400AW	H-STIFF	
PL S	100x 9x	938	2	7.065	6.627	13	SMA400AW	H-STIFF	
RB E	16φx	600	10	1.580	0.948	9	SS400	ANCHOR	
PL E	100x 9x	120	6	7.065	0.848	5	SMA400AW	HANGER	

[部材数 1] 小計= 2631KG [大型 3個 2267KG、小型 25個 364KG]

内訳質量 (KG)			PL SMA400AW	13	=	7
PL SMA490BW	32	=	56	" "	12	= 82
" "	27	=	768	" "	9	= 119
" "	25	=	638	RB SS400	16φ	= 9
" SMA490AW	9	=	952			

【 G3 BLOCK-4 】

種別	寸法	長さ	個数	WT/M	WT/1個	【 G3C4 主桁 G3-B4 】		摘要	ネット
						質量	材質		
PL B	300x 14x	12091	1	32.970	398.640	399	SMA490AW	U-FLG	
PL B	1472x 9x	12105	1	103.997	1258.884	1259	SMA490AW	WEB	
PL B	360x 14x	12091	1	39.564	478.368	478	SMA490AW	L-FLG	
PL S	150x 12x	1472	4	14.130	20.799	83	SMA400AW	VT-STIFF	
PL S	100x 9x	1472	3	7.065	10.400	31	SMA400AW	V-STIFF	
PL S	100x 9x	1437	6	7.065	10.152	61	SMA400AW	V-STIFF	
PL S	100x 9x	1021	8	7.065	7.213	58	SMA400AW	H-STIFF	
PL S	100x 9x	1020	3	7.065	7.206	22	SMA400AW	H-STIFF	
PL S	100x 9x	881	2	7.065	6.224	12	SMA400AW	H-STIFF	
RB E	16φx	600	12	1.580	0.948	11	SS400	ANCHOR	
PL E	100x 9x	120	9	7.065	0.848	8	SMA400AW	HANGER	

[部材数 1] 小計= 2422KG [大型 3個 2136KG、小型 26個 286KG]

内訳質量 (KG)					
				PL SMA400AW	12 = 83
PL SMA490AW	14	=	877	" "	9 = 192
" "	9	=	1259	RB SS400	16φ = 11

【 G3 BLOCK-5 】

種別	寸法	長さ	個数	WT/M	WT/1個	【 G3C5 主桁 G3-B5 】		摘要	ネット
						質量	材質		
PL B	300x 14x	9535	1	32.970	314.369	314	SMA490AW	U-FLG	
PL B	1474x 9x	9510	1	104.138	990.352	990	SMA490AW	WEB	
PL B	520x 12x	9495	1	48.984	325.572	326	SMA490AW	L-FLG	70
PL S	160x 13x	1474	2	16.328	24.067	48	SMA400AW	E-STIFF	
PL S	420x 32x	480	1	105.504	40.514	41	SMA400BW	SOLE	80
PL S	140x 13x	160	4	14.287	1.829	7	SMA400AW	RIB	80
PL S	150x 12x	1474	4	14.130	20.828	83	SMA400AW	VT-STIFF	
PL S	100x 9x	1439	6	7.065	10.167	61	SMA400AW	V-STIFF	
PL S	100x 9x	1020	2	7.065	7.206	14	SMA400AW	H-STIFF	
PL S	100x 9x	1021	2	7.065	7.213	14	SMA400AW	H-STIFF	
PL S	100x 9x	945	1	7.065	6.676	7	SMA400AW	H-STIFF	
PL S	100x 9x	946	2	7.065	6.683	13	SMA400AW	H-STIFF	
PL S	100x 9x	944	1	7.065	6.669	7	SMA400AW	H-STIFF	
RB E	16φx	600	10	1.580	0.948	9	SS400	ANCHOR	
PL E	100x 9x	120	6	7.065	0.848	5	SMA400AW	HANGER	

[部材数 1] 小計= 1939KG [大型 3個 1630KG、小型 25個 309KG]

内訳質量 (KG)							
				PL SMA400AW	13	=	55
PL SMA490AW	14	=	314	" "	12	=	83
" "	12	=	326	" "	9	=	121
" "	9	=	990	RB SS400	16φ	=	9
" SMA400BW	32	=	41				

数量総括表 [KG]

	材 質	寸 法	主 桁 MG	合 計
PL	SMA490BW	32	56	56
		27	768	768
		25	638	638
		小 計	1,462	1,462
SMA490AW	SMA490AW	14	2,382	2,382
		12	670	670
		9	5,450	5,450
		小 計	8,502	8,502
	SMA400BW	32	87	87
SMA400AW	SMA400AW	13	117	117
		12	414	414
		9	745	745
		小 計	1,276	1,276
	鋼 板 小 計	11,327	11,327	
RB	SS400	16φ	49	49
	総 合 計		11,376	11,376

【 G3 JOINT-1 】

種別	寸法	長さ	個数	WT/M	WT/1個	【 J3C1 主桁継手 G3-J1 】			ネット
						質量	材質	摘要	
PL S	300x 9x	660	1	21.195	13.989	14	SMA490AW	U-SPL1	
PL S	125x 9x	660	2	8.831	5.828	12	SMA490AW	U-SPL2	
TC K	M 22x	70	20		0.523	10	S10TW	U-SPL	
PL S	1320x 9x	480	2	93.258	44.764	90	SMA490AW	S-SPL	
TC K	M 22x	65	84		0.508	43	S10TW	S-SPL	
PL S	155x 9x	630	4	10.951	5.864	23	SMA490AW	L-SPL2	85
PL S	155x2.3x	310	2	2.799	0.738	1	SPA-H	FILLER	85
TC K	M 22x	70	24		0.523	13	S10TW	L-SPL	

[部材数 0] 小計= 206KG [大型 0個 0KG, 小型 11個 140KG]

内訳質量 (KG)				内訳本数 (本)			
PL SMA490AW	9	=	139	TC S10TW	M 22x 70	=	44本
" SPA-H	2.3	=	1	" "	M 22x 65	=	84本
TC S10TW	M 22	=	66				

【 G3 JOINT-2 】

種別	寸法	長さ	個数	WT/M	WT/1個	【 J3C2 主桁継手 G3-J2 】		摘要	社
						質量	材質		
PL S	300x 9x	420	1	21.195	8.902	9	SMA490AW	U-SPL1	
PL S	125x 9x	420	2	8.831	3.709	7	SMA490AW	U-SPL2	
PL S	125x 11x	205	2	10.794	2.213	4	SMA400AW	FILLER	
TC K	M 22x	80	12		0.553	7	S10TW	U-SPL	
PL S	1320x 9x	480	2	93.258	44.764	90	SMA490AW	S-SPL	
TC K	M 22x	65	84		0.508	43	S10TW	S-SPL	
PL S	155x 9x	480	4	10.951	5.256	21	SMA490AW	L-SPL2	
PL S	155x 13x	235	2	15.818	3.717	7	SMA400AW	FILLER	
TC K	M 22x	80	24		0.553	13	S10TW	L-SPL	

[部材数 0] 小計= 201KG [大型 0個 0KG, 小型 13個 138KG]

内訳質量 (KG)				内訳本数 (本)			
PL SMA490AW	9	=	127	TC S10TW	M 22x 80	=	36本
" SMA400AW	13	=	7	" "	M 22x 65	=	84本
" "	11	=	4				
TC S10TW	M 22	=	63				

【 G3 JOINT-3 】

種別	寸法	長さ	個数	WT/M	WT/1個	【 J3C3 主桁継手 G3-J3 】		
						質量	材質	摘要
PL S	300x 9x	420	1	21.195	8.902	9	SMA490AW	U-SPL1
PL S	125x 9x	420	2	8.831	3.709	7	SMA490AW	U-SPL2
PL S	125x 11x	205	2	10.794	2.213	4	SMA400AW	FILLER
TC K	M 22x	80	12		0.553	7	S10TW	U-SPL
PL S	1320x 9x	480	2	93.258	44.764	90	SMA490AW	S-SPL
TC K	M 22x	65	84		0.508	43	S10TW	S-SPL
PL S	155x 9x	480	4	10.951	5.256	21	SMA490AW	L-SPL2
PL S	155x 13x	235	2	15.818	3.717	7	SMA400AW	FILLER
TC K	M 22x	80	24		0.553	13	S10TW	L-SPL

[部材数 0] 小計= 201KG [大型 0個 0KG, 小型 13個 138KG]

内訳質量 (KG)				内訳本数 (本)			
PL SMA490AW	9	=	127	TC S10TW	M 22x 80	=	36本
" SMA400AW	13	=	7	" "	M 22x 65	=	84本
" "	11	=	4				
TC S10TW	M 22	=	63				

【 G3 JOINT-4 】

【 J3C4 | 主桁継手 | G3-J4 】

種別	寸法	長さ	個数	WT/M	WT/1個	質量	材質	摘要	ネット
PL S	300x 9x	660	1	21.195	13.989	14	SMA490AW	U-SPL1	
PL S	125x 9x	660	2	8.831	5.828	12	SMA490AW	U-SPL2	
TC K	M 22x	70	20		0.523	10	S10TW	U-SPL	
PL S	1320x 9x	480	2	93.258	44.764	90	SMA490AW	S-SPL	
TC K	M 22x	65	84		0.508	43	S10TW	S-SPL	
PL S	155x 9x	630	4	10.951	5.864	23	SMA490AW	L-SPL2	85
PL S	155x2.3x	310	2	2.799	0.738	1	SPA-H	FILLER	85
TC K	M 22x	70	24		0.523	13	S10TW	L-SPL	

[部材数 0] 小計= 206KG [大型 0個 OKG, 小型 11個 140KG]

内訳質量 (KG)			内訳本数 (本)		
PL SMA490AW	9	= 139	TC S10TW	M 22x 70 =	44本
" SPA-H	2.3	= 1	" "	M 22x 65 =	84本
TC S10TW	M 22	= 66			

数量総括表 [KG]

	材 質	寸 法	主 桁 MG	合 計
PL	SMA490AW	9	532	532
	SMA400AW	13	14	14
		11	8	8
		小 計	22	22
	SPA-H	2.3	2	2
	鋼 板 小 計		556	556
TC	S10TW	M22	258	258
	総 合 計		814	814

ボルト本数等総括表 [個数等]

	材 質	寸 法	主 桁 MG	合 計
TC	S10TW	M22x80	72	72
		M22x70	88	88
		M22x65	336	336
		小 計	496	496
	高力ボルト合計		496	496

(表示単位)

[TC]は個数。

(ナット座金の種類) []内の4文字の説明 【x】は取り付かない。

1つ目：ナットの種類【1~4】1~4種【D】ダブル1+3種【U】緩み止め。

2つ目：平座金の枚数【1~2】。3つ目：ばね座金【S】。

4つ目：テーパ座金【5】5°勾配【8】8°勾配。

【主桁 G4 BLOCK-1】

種別	寸法	長さ	個数	WT/M	WT/1個	【G4D1 主桁 G4-B1】			
						質量	材質	摘要	ネット
PL B	320x 16x	9538	1	40.192	383.351	383	SMA490AW	U-FLG	
PL B	1468x 9x	9510	1	103.714	986.320	986	SMA490AW	WEB	
PL B	550x 16x	9495	1	69.080	459.140	459	SMA490AW	L-FLG	70
PL S	160x 13x	1468	2	16.328	23.970	48	SMA400AW	E-STIFF	
PL S	450x 32x	510	1	113.040	46.120	46	SMA400BW	SOLE	80
PL S	140x 13x	160	4	14.287	1.829	7	SMA400AW	RIB	80
PL S	150x 12x	1468	2	14.130	20.743	41	SMA400AW	VT-STIFF	
PL S	100x 9x	1433	6	7.065	10.124	61	SMA400AW	V-STIFF	
PL S	100x 9x	944	1	7.065	6.669	7	SMA400AW	H-STIFF	
PL S	100x 9x	946	2	7.065	6.683	13	SMA400AW	H-STIFF	
PL S	100x 9x	945	1	7.065	6.676	7	SMA400AW	H-STIFF	
PL S	100x 9x	1020	2	7.065	7.206	14	SMA400AW	H-STIFF	
PL S	100x 9x	1021	2	7.065	7.213	14	SMA400AW	H-STIFF	
RB E	16φx	600	10	1.580	0.948	9	SS400	ANCHOR	
PL E	90x 9x	300	8	6.359	1.908	15	SMA400AW	HANGER	

[部材数 1] 小計= 2110KG [大型 3個 1828KG, 小型 23個 282KG]

内訳質量 (KG)			PL SMA400AW	13	=	55
PL SMA490AW	16	=	842	" "	12	= 41
" "	9	=	986	" "	9	= 131
" SMA400BW	32	=	46	RB SS400	16φ	= 9

【主桁 G4 BLOCK-2】

種別	寸法	長さ	個数	WT/M	WT/1個	【G4D2 主桁 G4-B2】		概要	ネット
						質量	材質		
PL B	320x 20x12091		1	50.240	607.452	607	SMA490BW	U-FLG	
PL B	1460x 9x12105		1	103.149	1248.619	1249	SMA490AW	WEB	
PL B	360x 20x12091		1	56.520	683.383	683	SMA490BW	L-FLG	
PL S	150x 12x 1460		2	14.130	20.630	41	SMA400AW	VT-STIFF	
PL S	100x 9x 1425		5	7.065	10.068	50	SMA400AW	V-STIFF	
PL S	100x 9x 1460		4	7.065	10.315	41	SMA400AW	V-STIFF	
PL S	100x 9x 1021		7	7.065	7.213	50	SMA400AW	H-STIFF	
PL S	100x 9x 1020		6	7.065	7.206	43	SMA400AW	H-STIFF	
RB E	16φx 600		12	1.580	0.948	11	SS400	ANCHOR	
PL E	90x 9x 300		11	6.359	1.908	21	SMA400AW	HANGER	

[部材数 1] 小計= 2796KG [大型 3個 2539KG, 小型 24個 257KG]

内訳質量 (KG)			PL SMA400AW	12	=	41
PL SMA490BW	20	= 1290	" "	9	=	205
" SMA490AW	9	= 1249	RB SS400	16φ	=	11

【主桁 G4 BLOCK-3】

種別	寸法	長さ	個数	WT/M	WT/1個	【G4D3】主桁		【G4-B3】	
						質量	材質	摘要	ネット
PL B	320x 28x	9290	1	70.336	653.421	653	SMA490BW	U-FLG	
PL B	1438x 9x	9305	1	101.595	945.341	945	SMA490AW	WEB	
PL B	600x 34x	9290	1	160.140	967.005	967	SMA490BW	L-FLG	65
PL S	500x 32x	560	1	125.600	56.269	56	SMA490BW	SOLE	80
PL S	140x 13x	160	4	14.287	1.829	7	SMA400AW	RIB	80
PL S	150x 12x	1438	2	14.130	20.319	41	SMA400AW	VT-STIFF	
PL S	160x 25x	1438	2	31.400	45.153	90	SMA490BW	VT-STIFF	
PL S	100x 9x	1438	6	7.065	10.159	61	SMA400AW	V-STIFF	
PL S	100x 9x	945	2	7.065	6.676	13	SMA400AW	H-STIFF	
PL S	100x 9x	946	4	7.065	6.683	27	SMA400AW	H-STIFF	
PL S	100x 9x	938	2	7.065	6.627	13	SMA400AW	H-STIFF	
RB E	16φx	600	10	1.580	0.948	9	SS400	ANCHOR	
PL E	90x 9x	300	8	6.359	1.908	15	SMA400AW	HANGER	

[部材数 1] 小計= 2897KG [大型 3個 2565KG, 小型 23個 332KG]

内訳質量 (KG)							
				PL SMA490AW	9	=	945
PL SMA490BW	34	=	967	" SMA400AW	13	=	7
" "	32	=	56	" "	12	=	41
" "	28	=	653	" "	9	=	129
" "	25	=	90	RB SS400	16φ	=	9

【 G4 BLOCK-4 】

種別	寸法	長さ	個数	WT/M	WT/1個	【 G4D4 主桁 G4-B4 】		概要	ネット
						質量	材質		
PL B	320x 20x	12091	1	50.240	607.452	607	SMA490BW	U-FLG	
PL B	1460x 9x	12105	1	103.149	1248.619	1249	SMA490AW	WEB	
PL B	360x 20x	12091	1	56.520	683.383	683	SMA490BW	L-FLG	
PL S	150x 12x	1460	2	14.130	20.630	41	SMA400AW	VT-STIFF	
PL S	100x 9x	1460	3	7.065	10.315	31	SMA400AW	V-STIFF	
PL S	100x 9x	1425	6	7.065	10.068	60	SMA400AW	V-STIFF	
PL S	100x 9x	1021	8	7.065	7.213	58	SMA400AW	H-STIFF	
PL S	100x 9x	1020	5	7.065	7.206	36	SMA400AW	H-STIFF	
RB E	16φx	600	12	1.580	0.948	11	SS400	ANCHOR	
PL E	90x 9x	300	11	6.359	1.908	21	SMA400AW	HANGER	

[部材数 1] 小計= 2797KG [大型 3個 2539KG, 小型 24個 258KG]

内訳質量 (KG)					
			PL SMA400AW	12	= 41
PL SMA490BW	20	= 1290	" "	9	= 206
" SMA490AW	9	= 1249	RB SS400	16φ	= 11

【 G4 BLOCK-5 】

種別	寸法	長さ	個数	WT/M	WT/1個	【 G4D5 主桁 G4-B5 】		概要	ネット
						質量	材質		
PL B	320x 18x	9538	1	45.216	431.270	431	SMA490BW	U-FLG	
PL B	1464x 9x	9510	1	103.432	983.638	984	SMA490AW	WEB	
PL B	520x 18x	9495	1	73.476	488.358	488	SMA490BW	L-FLG	70
PL S	160x 13x	1464	2	16.328	23.904	48	SMA400AW	E-STIFF	
PL S	420x 32x	480	1	105.504	40.514	41	SMA400BW	SOLE	80
PL S	140x 13x	160	4	14.287	1.829	7	SMA400AW	RIB	80
PL S	150x 12x	1464	2	14.130	20.686	41	SMA400AW	VT-STIFF	
PL S	100x 9x	1429	6	7.065	10.096	61	SMA400AW	V-STIFF	
PL S	100x 9x	1020	2	7.065	7.206	14	SMA400AW	H-STIFF	
PL S	100x 9x	1021	2	7.065	7.213	14	SMA400AW	H-STIFF	
PL S	100x 9x	945	1	7.065	6.676	7	SMA400AW	H-STIFF	
PL S	100x 9x	946	2	7.065	6.683	13	SMA400AW	H-STIFF	
PL S	100x 9x	944	1	7.065	6.669	7	SMA400AW	H-STIFF	
RB E	16φx	600	10	1.580	0.948	9	SS400	ANCHOR	
PL E	90x 9x	300	8	6.359	1.908	15	SMA400AW	HANGER	

[部材数 1] 小計= 2180KG [大型 3個 1903KG, 小型 23個 277KG]

内訳質量 (KG)				PL SMA400AW	13	=	55
PL SMA490BW	18	=	919	" "	12	=	41
" SMA490AW	9	=	984	" "	9	=	131
" SMA400BW	32	=	41	RB SS400	16φ	=	9

数量総括表 [KG]

	材 質	寸 法	主 桁 MG	合 計
PL	SMA490BW	34	967	967
		32	56	56
		28	653	653
		25	90	90
		20	2,580	2,580
		18	919	919
	小 計	5,265	5,265	
SMA490AW	16	842	842	
	9	5,413	5,413	
	小 計	6,255	6,255	
SMA400BW	32	87	87	
SMA400AW	13	117	117	
	12	205	205	
	9	802	802	
	小 計	1,124	1,124	
鋼 板 小 計			12,731	12,731
RB	SS400	16φ	49	49
総 合 計			12,780	12,780

【 G4 JOINT-1 】

種別	寸法	長さ	個数	WT/M	WT/1個	【 J4D1 主桁継手 G4-J1 】			
						質量	材質	摘要	ネット
PL S	320x 9x	730	1	22.608	15.679	16	SMA490AW	U-SPL1	95
PL S	135x 11x	730	2	11.657	8.084	16	SMA490AW	U-SPL2	95
PL S	135x4.5x	360	2	4.769	1.631	3	SPA-H	FILLER	95
TC K	M 22x	75	24		0.538	13	S10TW	U-SPL	
PL S	1320x 9x	480	2	93.258	44.764	90	SMA490AW	S-SPL	
TC K	M 22x	65	84		0.508	43	S10TW	S-SPL	
PL S	155x 12x	630	4	14.601	7.819	31	SMA490AW	L-SPL2	85
PL S	155x4.5x	310	2	5.475	1.443	3	SPA-H	FILLER	85
TC K	M 22x	80	24		0.553	13	S10TW	L-SPL	

[部材数 0] 小計= 228KG [大型 0個 0KG, 小型 13個 159KG]

内訳質量 (KG)				内訳本数 (本)			
PL SMA490AW	12	=	31	TC S10TW	M 22x 80 =		24本
" "	11	=	16	" "	M 22x 75 =		24本
" "	9	=	106	" "	M 22x 65 =		84本
" SPA-H	4.5	=	6				
TC S10TW	M 22	=	69				

【 G4 JOINT-2 】

種別	寸法	長さ	個数	WT/M	WT/1個	【 J4D2 主桁継手 G4-J2 】		摘要	ネット
						質量	材質		
PL S	320x 9x	620	1	22.608	14.017	14	SMA490AW	U-SPL1	
PL S	135x 9x	620	2	9.538	5.914	12	SMA490AW	U-SPL2	
PL S	135x 8x	305	2	8.478	2.586	5	SMA400AW	FILLER	
TC K	M 22x	85	20		0.568	11	S10TW	U-SPL	
PL S	1320x 9x	480	2	93.258	44.764	90	SMA490AW	S-SPL	
TC K	M 22x	65	84		0.508	43	S10TW	S-SPL	
PL S	155x 12x	480	4	14.601	7.008	28	SMA490AW	L-SPL2	
PL S	155x 14x	235	2	17.035	4.003	8	SMA400AW	FILLER	
TC K	M 22x	95	24		0.598	14	S10TW	L-SPL	

[部材数 0] 小計= 225KG [大型 0個 0KG, 小型 13個 157KG]

内訳質量 (KG)				内訳本数 (本)			
PL SMA490AW	12	=	28	TC S10TW	M 22x 95	=	24本
" "	9	=	116	" "	M 22x 85	=	20本
" SMA400AW	14	=	8	" "	M 22x 65	=	84本
" "	8	=	5				
TC S10TW	M 22	=	68				

【 G4 JOINT-3 】

種別	寸法	長さ	個数	WT/M	WT/1個	【 J4D3 主桁継手 G4-J3 】		
						質量	材質	摘要 補
PL S	320x 9x	620	1	22.608	14.017	14	SMA490AW	U-SPL1
PL S	135x 9x	620	2	9.538	5.914	12	SMA490AW	U-SPL2
PL S	135x 8x	305	2	8.478	2.586	5	SMA400AW	FILLER
TC K	M 22x	85	20		0.568	11	S10TW	U-SPL
PL S	1320x 9x	480	2	93.258	44.764	90	SMA490AW	S-SPL
TC K	M 22x	65	84		0.508	43	S10TW	S-SPL
PL S	155x 12x	480	4	14.601	7.008	28	SMA490AW	L-SPL2
PL S	155x 14x	235	2	17.035	4.003	8	SMA400AW	FILLER
TC K	M 22x	95	24		0.598	14	S10TW	L-SPL

[部材数 0] 小計= 225KG [大型 0個 0KG, 小型 13個 157KG]

内訳質量 (KG)				内訳本数 (本)			
PL SMA490AW	12	=	28	TC S10TW	M 22x 95	=	24本
" "	9	=	116	" "	M 22x 85	=	20本
" SMA400AW	14	=	8	" "	M 22x 65	=	84本
" "	8	=	5				
TC S10TW	M 22	=	68				

【 G4 JOINT-4 】

種別	寸法	長さ	個数	WT/M	WT/1個	【 J4D4 主桁継手 G4-J4 】			
						質量	材質	摘要	ネット
PL S	320x 9x	840	1	22.608	18.991	19	SMA490AW	U-SPL1	
PL S	135x 11x	840	2	11.657	9.792	20	SMA490AW	U-SPL2	
PL S	135x2.3x	415	2	2.437	1.011	2	SPA-H	FILLER	
TC K	M 22x	75	28		0.538	15	S10TW	U-SPL	
PL S	1320x 9x	480	2	93.258	44.764	90	SMA490AW	S-SPL	
TC K	M 22x	65	84		0.508	43	S10TW	S-SPL	
PL S	155x 14x	780	4	17.035	11.294	45	SMA490AW	L-SPL2	85
PL S	155x2.3x	385	2	2.799	0.916	2	SPA-H	FILLER	85
TC K	M 22x	85	32		0.568	18	S10TW	L-SPL	

[部材数 0] 小計= 254KG [大型 0個 0KG, 小型 13個 178KG]

内訳質量 (KG)				内訳本数 (本)			
PL SMA490AW	14	=	45	TC S10TW	M 22x 85	=	32本
" "	11	=	20	" "	M 22x 75	=	28本
" "	9	=	109	" "	M 22x 65	=	84本
" SPA-H	2.3	=	4				
TC S10TW	M 22	=	76				

数量総括表 [KG]

材 質	寸 法	主 桁 MG_	合 計	
PL	SMA490AW	14	45	45
		12	87	87
		11	36	36
		9	447	447
	小 計	615	615	
SMA400AW	14	16	16	
	8	10	10	
	小 計	26	26	
SPA-H	4.5	6	6	
	2.3	4	4	
	小 計	10	10	
鋼 板 小 計		651	651	
TC	S10TW	M22	281	281
総 合 計		932	932	

ボルト本数等総括表 [個数等]

材 質	寸 法	主 桁 MG_	合 計	
TC	S10TW	M22x95	48	48
		M22x85	72	72
		M22x80	24	24
		M22x75	52	52
		M22x65	336	336
	小 計	532	532	
高力ボルト合計		532	532	

(表示単位)

[TC]は個数。

(ナット座金の種類) []内の4文字の説明 【x】は取り付かない。

1つ目：ナットの種類【1~4】1~4種【D】ダブル1+3種【U】緩み止め。

2つ目：平座金の枚数【1~2】。3つ目：ばね座金【S】。

4つ目：テーパ座金【5】5°勾配【8】8°勾配。

【主桁小計】

数量総括表 [KG]

材 質	寸 法	主 桁	主 桁	主 桁	主 桁	主桁継手	主桁継手	主桁継手	主桁継手	合 計
		G1	G2	G3	G4	J1	J2	J3	J4	
PL SMA490BW	40	1,138								1,138
	34				967					967
	32	56	56	56	56					224
	30	788								788
	28		796		653					1,449
	27	1,698		768						2,466
	25	1,618	638	638	90					2,984
	20	683			2,580	81				3,344
	18				919					919
	小 計	5,981	1,490	1,462	5,265	81				14,279
SMA490AW	16				842	49				891
	15	918	764			28				1,710
	14		1,358	2,382					45	3,785
	13		662			50				712
	12			670		28			87	785
	11	298	298			22	29		36	683
	9	5,394	5,449	5,450	5,413	424	497	532	447	23,606
	小 計	6,610	8,531	8,502	6,255	601	526	532	615	32,172
SMA400BW	32	87	87	87	87					348
SMA400AW	20					11				11
	15					10				10
	14						16		16	32
	13	116	117	117	117	10		14		491
	12	205	414	414	205		5			1,243
	11							8		8
	10						4			4
	9	795	745	745	802	4				3,091
8								10	10	
	小 計	1,116	1,276	1,276	1,124	35	25	22	26	4,900
SPA-H	4.5					4			6	10
	3.2						1			1
	2.3							2	4	6
	小 計					4	1	2	10	17
鋼 板 小 計		13,794	11,384	11,327	12,731	721	552	556	651	51,716
RB SS400	16φ	49	49	49	49					196
TC S10TW	M22					311	253	258	281	1,103
総 合 計		13,843	11,433	11,376	12,780	1,032	805	814	932	53,015

ボルト本数等総括表 [個数等]

材 質	寸 法	主桁継手	主桁継手	主桁継手	主桁継手	合 計
		J1	J2	J3	J4	
TC S10TW	M22x110	32				32
	M22x105	40				40
	M22x100	24				24
	M22x95				48	48
	M22x90	72				72
	M22x85	24	48			144
	M22x80		24	72		120
	M22x75	16	24		52	92
	M22x70	24	52	88		164
	M22x65	336	336	336	336	1,344
	小 計		568	484	496	532
高力ボルト合計		568	484	496	532	2,080

(表示単位)

[TC]は個数。

(ナット座金の種類) []内の4文字の説明:【x】は取り付かない。

1つ目: ナットの種類【1~4】1~4種【D】ダブル1+3種【U】緩み止め。

2つ目: 平座金の枚数【1~2】。3つ目: ばね座金【S】。

4つ目: テーパー座金【5】5°勾配【8】8°勾配。

【 分配横桁 (FB-1) 】

種別	寸法	長さ	個数	WT/M	WT/1個	【 FB 質量	【 分配横桁 材質	摘要	ネット
PL B	260x 12x	2049	1	24.492	50.184	50	SMA400AW	U-FLG	
PL B	1020x 9x	2242	1	72.063	161.565	162	SMA400AW	WEB	
PL B	260x 12x	2049	1	24.492	50.184	50	SMA400AW	L-FLG	
PL S	90x 9x	1020	2	6.359	6.486	13	SMA400AW	V-STIFF	
PL S	100x 9x	2012	2	7.065	14.215	28	SMA400AW	H-STIFF	
PL S	80x 9x	340	2	5.652	1.922	4	SMA400AW	H-STIFF	
PL S	350x 12x	559	1	32.970	13.823	14	SMA400AW	U-SPL1	75
PL E	155x 12x	222	2	14.601	2.593	5	SMA400AW	CONN	80
PL S	350x 12x	559	1	32.970	13.823	14	SMA400AW	L-SPL1	75
PL E	155x 12x	222	2	14.601	2.593	5	SMA400AW	CONN	80
TC K	M 22x	60	22		0.493	11	S10TW	S-SPL	
TC K	M 22x	60	16		0.493	8	S10TW	U-SPL	
TC K	M 22x	60	16		0.493	8	S10TW	L-SPL	

[部材数 1] 小計= 372KG [大型 3個 262KG, 小型 8個 83KG]

内訳質量 (KG)				内訳本数 (本)			
PL SMA400AW	12	=	138	TC S10TW	M 22x 60	=	54本
" "	9	=	207				
TC S10TW	M 22	=	27				

【 分配横桁 (FB-2) 】

種別	寸法	長さ	個数	WT/M	WT/1個	【 FB 分配横桁 】		摘要	ネット
						質量	材質		
PL B	260x 12x	2061	1	24.492	50.478	50	SMA400AW	U-FLG	
PL B	1020x 9x	2248	1	72.063	161.998	162	SMA400AW	WEB	
PL B	260x 12x	2061	1	24.492	50.478	50	SMA400AW	L-FLG	
PL S	90x 9x	1020	1	6.359	6.486	6	SMA400AW	V-STIFF	
PL S	100x 9x	2012	2	7.065	14.215	28	SMA400AW	H-STIFF	
PL S	350x 12x	559	2	32.970	13.823	28	SMA400AW	U-SPL1	75
PL E	155x 12x	222	4	14.601	2.593	10	SMA400AW	CONN	80
PL S	350x 12x	559	2	32.970	13.823	28	SMA400AW	L-SPL1	75
PL E	155x 12x	222	4	14.601	2.593	10	SMA400AW	CONN	80
TC K	M 22x	60	22		0.493	11	S10TW	S-SPL	
TC K	M 22x	60	32		0.493	16	S10TW	U-SPL	
TC K	M 22x	60	32		0.493	16	S10TW	L-SPL	

小計= 415KG [大型 3個 262KG, 小型 7個 110KG]

[部材数 2] 2x 小計= 830KG [大型 6個 524KG, 小型 14個 220KG]

内訳質量 (KG)				内訳本数 (本)	
PL SMA400AW	12	=	352	TC S10TW	M 22x 60 = 172本
" "	9	=	392		
TC S10TW	M 22	=	86		

【 分配横桁 (FB-3) 】

種 別	寸 法	長 さ	個 数	WT/M	WT/1個	【 FB 分配横桁 】		摘 要	補
						質 量	材 質		
PL B	260x 12x	2049	1	24.492	50.184	50	SMA400AW	U-FLG	
PL B	1020x 9x	2253	1	72.063	162.358	162	SMA400AW	WEB	
PL B	260x 12x	2049	1	24.492	50.184	50	SMA400AW	L-FLG	
PL S	90x 9x	1020	1	6.359	6.486	6	SMA400AW	V-STIFF	
PL S	100x 9x	2012	2	7.065	14.215	28	SMA400AW	H-STIFF	
PL S	350x 12x	559	1	32.970	13.823	14	SMA400AW	U-SPL1	75
PL E	155x 12x	222	2	14.601	2.593	5	SMA400AW	CONN	80
PL S	350x 12x	559	1	32.970	13.823	14	SMA400AW	L-SPL1	75
PL E	155x 12x	222	2	14.601	2.593	5	SMA400AW	CONN	80
TC K	M 22x	60	22		0.493	11	S10TW	S-SPL	
TC K	M 22x	60	16		0.493	8	S10TW	U-SPL	
TC K	M 22x	60	16		0.493	8	S10TW	L-SPL	

小計= 361KG [大型 3個 262KG, 小型 5個 72KG]
 [部材数 2] 2x 小計= 722KG [大型 6個 524KG, 小型 10個 144KG]

内訳質量 (KG)			内訳本数 (本)	
PL SMA400AW	12	=	276	TC S10TW M 22x 60 = 108本
" "	9	=	392	
TC S10TW	M 22	=	54	

【 分配横桁 (FB-4) 】

種別	寸法	長さ	個数	WT/M	WT/1個	【 FB 分配横桁】		摘要	補
						質量	材質		
PL B	260x 12x	2049	1	24.492	50.184	50	SMA400AW	U-FLG	
PL B	1020x 9x	2240	1	72.063	161.421	161	SMA400AW	WEB	
PL B	260x 12x	2049	1	24.492	50.184	50	SMA400AW	L-FLG	
PL S	90x 9x	1020	2	6.359	6.486	13	SMA400AW	V-STIFF	
PL S	100x 9x	2012	2	7.065	14.215	28	SMA400AW	H-STIFF	
PL S	80x 9x	340	2	5.652	1.922	4	SMA400AW	H-STIFF	
PL S	350x 12x	559	1	32.970	13.823	14	SMA400AW	U-SPL1	75
PL E	155x 12x	222	2	14.601	2.593	5	SMA400AW	CONN	80
PL S	350x 12x	559	1	32.970	13.823	14	SMA400AW	L-SPL1	75
PL E	155x 12x	222	2	14.601	2.593	5	SMA400AW	CONN	80
TC K	M 22x	60	22		0.493	11	S10TW	S-SPL	
TC K	M 22x	60	16		0.493	8	S10TW	U-SPL	
TC K	M 22x	60	16		0.493	8	S10TW	L-SPL	

[部材数 1] 小計= 371KG [大型 3個 261KG, 小型 8個 83KG]

内訳質量 (KG)			内訳本数 (本)		
PL SMA400AW	12	= 138	TC S10TW	M 22x 60	= 54本
" "	9	= 207			
TC S10TW	M 22	= 27			

数量総括表 [KG]

	材 質	寸 法	横 桁 FB_	合 計
PL	SMA400AW	12	904	904
		9	1,197	1,197
		小 計	2,101	2,101
	鋼 板 小 計		2,101	2,101
TC	S10TW	M22	194	194
	総 合 計		2,295	2,295

ボルト本数等総括表 [個数等]

	材 質	寸 法	横 桁 FB_	合 計
TC	S10TW	M22x60	388	388
	高力ボルト合計		388	388

(表示単位)

[HT] [TC]は個数。

(ナット座金の種類) []内の4文字の説明 【x】は取り付かない。

1つ目：ナットの種類【1~4】1~4種【D】ダブル1+3種【U】緩み止め。

2つ目：平座金の枚数【1~2】。3つ目：ばね座金【S】。

4つ目：テーパ座金【5】5°勾配【8】8°勾配。

【 端対傾構 (SE-1) 】

種別	寸法	長さ	個数	WT/M	WT/1個	【 SE 端対傾構 】		摘要	ネット
						質量	材質		
CH	T 250x 90x 9x	2018	1	34.600	69.823	70	SS400	CHORD	
L	T 130x 130x12x	1160	1	23.400	27.144	27	SS400	DIAGON	
L	T 130x 130x12x	1150	1	23.400	26.910	27	SS400	DIAGON	
CT	T 95x 152x 8x	2013	1	15.200	30.598	31	SS400	CHORD	
PL	T 350x 9x	322	1	24.728	6.768	7	SM400A	GUSS	85
PL	T 350x 9x	300	1	24.728	6.306	6	SM400A	GUSS	85
PL	T 290x 9x	315	2	20.489	6.454	13	SM400A	GUSS	
PL	T 415x 9x	470	1	29.320	13.780	14	SM400A	GUSS	
TC	K M 22x	60	14		0.493	7	S10T	G-SPL	
RB	T 16φx	600	2	1.580	0.948	2	SS400	ANCHOR	

[部材数 型鋼 1, 鋼板 0] 小計= 204KG [小型 0個 0KG]

内訳質量 (KG)				内訳本数 (本)			
PL	SM400A	9	= 40	RB	SS400	16φ	= 2
CH	SS400	250x 90x 9	= 70	TC	S10T	M 22	= 7
CT	"	95x 152x 8	= 31	TC	S10T	M 22x 60	= 14本
L	"	130x 130x12	= 54				

【 端対傾構 (SE-2) 】

種別	寸法	長さ	個数	WT/M	WT/1個	【 SE 端対傾構 】		摘要	ネット
						質量	材質		
CH T	250x 90x 9x	2040	1	34.600	70.584	71	SS400	CHORD	
L T	130x 130x12x	1160	1	23.400	27.144	27	SS400	DIAGON	
L T	130x 130x12x	1150	1	23.400	26.910	27	SS400	DIAGON	
CT T	95x 152x 8x	2013	1	15.200	30.598	31	SS400	CHORD	
PL T	350x 9x	300	2	24.728	6.306	13	SM400A	GUSS	85
PL T	290x 9x	315	2	20.489	6.454	13	SM400A	GUSS	
PL T	415x 9x	470	1	29.320	13.780	14	SM400A	GUSS	
TC K	M 22x	60	14		0.493	7	S10T	G-SPL	
RB T	16φx	600	2	1.580	0.948	2	SS400	ANCHOR	

小計= 205KG [小型 0個 0KG]

[部材数 型鋼 2, 鋼板 0] 2x 小計= 410KG [小型 0個 0KG]

内訳質量 (KG)				
PL SM400A	9 = 80	RB SS400	16φ = 4	
CH SS400	250x 90x 9 = 142	TC S10T	M 22 = 14	
CT "	95x 152x 8 = 62	内訳本数 (本)		
L "	130x 130x12 = 108	TC S10T	M 22x 60 = 28本	

【 端対傾構 (SE-3) 】

種別	寸法	長さ	個数	WT/M	WT/1個	【 SE 質量	【 端対傾構 材質	【 摘要	【 ネット
CH T	250x 90x 9x	2040	1	34.600	70.584	71	SS400	CHORD	
L T	130x 130x12x	1150	1	23.400	26.910	27	SS400	DIAGON	
L T	130x 130x12x	1170	1	23.400	27.378	27	SS400	DIAGON	
CT T	95x 152x 8x	2014	1	15.200	30.613	31	SS400	CHORD	
PL T	350x 9x	301	1	24.728	6.327	6	SM400A	GUSS	85
PL T	350x 9x	300	1	24.728	6.306	6	SM400A	GUSS	85
PL T	290x 9x	315	2	20.489	6.454	13	SM400A	GUSS	
PL T	415x 9x	470	1	29.320	13.780	14	SM400A	GUSS	
TC K	M 22x	60	14		0.493	7	S10T	G-SPL	
RB T	16φx	600	2	1.580	0.948	2	SS400	ANCHOR	

小計= 204KG [小型 0個 0KG]

[部材数 型鋼 2, 鋼板 0] 2x 小計= 408KG [小型 0個 0KG]

内訳質量 (KG)				内訳本数 (本)			
PL SM400A	9	=	78	RB SS400	16φ	=	4
CH SS400	250x 90x 9	=	142	TC S10T	M 22	=	14
CT "	95x 152x 8	=	62	TC S10T	M 22x 60	=	28本
L "	130x 130x12	=	108				

【 端対傾構 (SE-4) 】

種別	寸法	長さ	個数	WT/M	WT/1個	【 SE 端対傾構 】 質量 材質	摘要	ネット
CH T	250x 90x 9x	2018	1	34.600	69.823	70 SS400	CHORD	
L T	130x 130x12x	1160	1	23.400	27.144	27 SS400	DIAGON	
L T	130x 130x12x	1150	1	23.400	26.910	27 SS400	DIAGON	
CT T	95x 152x 8x	2013	1	15.200	30.598	31 SS400	CHORD	
PL T	350x 9x	322	1	24.728	6.768	7 SM400A	GUSS	85
PL T	350x 9x	300	1	24.728	6.306	6 SM400A	GUSS	85
PL T	290x 9x	315	2	20.489	6.454	13 SM400A	GUSS	
PL T	415x 9x	470	1	29.320	13.780	14 SM400A	GUSS	
TC K	M 22x	60	14		0.493	7 S10T	G-SPL	
RB T	16φx	600	2	1.580	0.948	2 SS400	ANCHOR	

[部材数 型鋼 1、鋼板 0] 小計= 204KG [小型 0個 0KG]

	内訳質量 (KG)			RB SS400	16φ	=	2
PL SM400A	9	=	40	TC S10T	M 22	=	7
CH SS400	250x 90x 9	=	70	内訳本数 (本)			
CT "	95x 152x 8	=	31	TC S10T	M 22x 60	=	14本
L "	130x 130x12	=	54				

数量総括表 [KG]

	材 質	寸 法	対傾構 SW_	合 計
PL	SM400A	9	238	238
	鋼 板 小 計		238	238
CH	SS400	250x 90x 9	424	424
CT	SS400	95x152x 8	186	186
L	SS400	130x130x 12	324	324
RB	SS400	16φ	12	12
TC	S10T	M22	42	42
	総 合 計		1, 226	1, 226

ボルト本数等総括表 [個数等]

	材 質	寸 法	対傾構 SW_	合 計
TC	S10T	M22x60	84	84
	高力ボルト合計		84	84

(表示単位)

[TC]は個数。

(ナット座金の種類) []内の4文字の説明 【x】は取り付かない。

1つ目：ナットの種類【1~4】1~4種【D】ダブル1+3種【U】緩み止め。

2つ目：平座金の枚数【1~2】。3つ目：ばね座金【S】。

4つ目：テーパ座金【5】5°勾配【8】8°勾配。

【 中間支点对傾構 (SS-1) 】

種別	寸法	長さ	個数	WT/M	WT/1個	【 SS 支対傾構 】		摘要	社
						質量	材質		
L T	130x 130x 9x	2013	2	17.900	36.033	72	SMA400AW	CHORD	
L T	75x 75x 9x	1180	1	9.960	11.753	12	SMA400AW	DIAGON	
L T	75x 75x 9x	1190	1	9.960	11.852	12	SMA400AW	DIAGON	
PL T	305x 9x	300	2	21.548	6.464	13	SMA400AW	GUSS	
PL T	305x 9x	300	2	21.548	4.848	10	SMA400AW	GUSS	75
PL T	290x 9x	475	1	20.489	9.732	10	SMA400AW	GUSS	
TC K	M 22x	70	14		0.523	7	S10TW	G-SPL	

[部材数 型鋼 1, 鋼板 0] 小計= 136KG [小型 0個 0KG]

内訳質量 (KG)				内訳本数 (本)			
PL SMA400AW	9	=	33	TC S10TW	M 22x 70	=	14本
L "	130x 130x 9	=	72				
" "	75x 75x 9	=	24				
TC S10TW	M 22	=	7				

【 中間支点对傾構 (SS-2) 】

種別	寸法	長さ	個数	WT/M	WT/1個	【 SS 支対傾構 】		摘要	ネット
						質量	材質		
L	T 130x 130x 9x	2014	2	17.900	36.051	72	SMA400AW	CHORD	
L	T 75x 75x 9x	1180	1	9.960	11.753	12	SMA400AW	DIAGON	
L	T 75x 75x 9x	1190	1	9.960	11.852	12	SMA400AW	DIAGON	
PL	T 305x 9x	300	2	21.548	6.464	13	SMA400AW	GUSS	
PL	T 230x 9x	300	1	16.250	3.900	4	SMA400AW	GUSS	80
PL	T 305x 9x	300	1	21.548	4.848	5	SMA400AW	GUSS	75
PL	T 290x 9x	475	1	20.489	9.732	10	SMA400AW	GUSS	
TC	K M 22x	70	14		0.523	7	S10TW	G-SPL	

[部材数 型鋼 1, 鋼板 0] 小計= 135KG [小型 0個 0KG]

内訳質量 (KG)				内訳本数 (本)			
PL	SMA400AW	9	= 32	TC	S10TW	M 22x 70 =	14本
L	"	130x 130x 9	= 72				
"	"	75x 75x 9	= 24				
TC	S10TW	M 22	= 7				

【 中間支点对傾構 (SS-3) 】

種別	寸法	長さ	個数	WT/M	WT/1個	【 SS 支対傾構 】		摘要	補
						質量	材質		
L	T 130x 130x 9x	2015	2	17.900	36.069	72	SMA400AW	CHORD	
L	T 75x 75x 9x	1200	1	9.960	11.952	12	SMA400AW	DIAGON	
L	T 75x 75x 9x	1180	1	9.960	11.753	12	SMA400AW	DIAGON	
PL	T 305x 9x	300	2	21.548	6.464	13	SMA400AW	GUSS	
PL	T 230x 9x	300	1	16.250	3.900	4	SMA400AW	GUSS	80
PL	T 305x 9x	300	1	21.548	4.848	5	SMA400AW	GUSS	75
PL	T 290x 9x	475	1	20.489	9.732	10	SMA400AW	GUSS	
TC	K M 22x	70	14		0.523	7	S10TW	G-SPL	

[部材数 型鋼 1, 鋼板 0] 小計= 135KG [小型 0個 0KG]

内訳質量 (KG)				内訳本数 (本)			
PL	SMA400AW	9	= 32	TC	S10TW	M 22x 70 =	14本
L	"	130x 130x 9 =	72				
"	"	75x 75x 9 =	24				
TC	S10TW	M 22	= 7				

数量総括表 [KG]

	材 質	寸 法	対傾構 SW_	合 計
PL	SMA400AW	9	97	97
	鋼 板 小 計		97	97
L	SMA400AW	130x130x 9	216	216
		75x 75x 9	72	72
	小 計		288	288
TC	S10TW	M22	21	21
総 合 計			406	406

ボルト本数等総括表 [個数等]

	材 質	寸 法	対傾構 SW_	合 計
TC	S10TW	M22x70	42	42
高力ボルト合計			42	42

(表示単位)

[TC]は個数。

(ナット座金の種類) []内の4文字の説明 [x]は取り付かない。

1つ目：ナットの種類【1~4】1~4種【D】ダブル1+3種【U】緩み止め。

2つ目：平座金の枚数【1~2】。3つ目：ばね座金【S】。

4つ目：テーパ座金【5】5°勾配【8】8°勾配。

【 中間対傾構 (SW-1) 】

種別	寸法	長さ	個数	WT/M	WT/1個	【 SW 中間対傾構 】		摘要	ネット
						質量	材質		
L T	90x 90x10x	2033	2	13.300	27.039	54	SMA400AW	CHORD	
L T	75x 75x 9x	1250	1	9.960	12.450	12	SMA400AW	DIAGON	
L T	75x 75x 9x	1270	1	9.960	12.649	13	SMA400AW	DIAGON	
PL T	275x 9x	300	2	19.429	5.829	12	SMA400AW	GUSS	
PL T	230x 9x	300	2	16.250	3.656	7	SMA400AW	GUSS	75
PL T	275x 9x	465	1	19.429	9.034	9	SMA400AW	GUSS	
TC K	M 22x	60	12		0.493	6	S10TW	G-SPL	

小計= 113KG [小型 0個 0KG]

[部材数 型鋼 2、鋼板 0] 2x 小計= 226KG [小型 0個 0KG]

内訳質量 (KG)				内訳本数 (本)			
PL SMA400AW	9	=	56	TC S10TW	M 22x 60	=	24本
L "	90x 90x10	=	108				
" "	75x 75x 9	=	50				
TC S10TW	M 22	=	12				

【 中間対傾構 (SW-2) 】

種別	寸法	長さ	個数	WT/M	WT/1個	【 SW 質量	【 中対傾構 材質	【 摘要	【 ネット
L T	90x 90x10x	2033	2	13.300	27.039	54	SMA400AW	CHORD	
L T	75x 75x 9x	1250	1	9.960	12.450	12	SMA400AW	DIAGON	
L T	75x 75x 9x	1270	1	9.960	12.649	13	SMA400AW	DIAGON	
PL T	275x 9x	300	2	19.429	5.829	12	SMA400AW	GUSS	
PL T	230x 9x	300	2	16.250	3.656	7	SMA400AW	GUSS	75
PL T	275x 9x	465	1	19.429	9.034	9	SMA400AW	GUSS	
TC K	M 22x	60	12		0.493	6	S10TW	G-SPL	

小計= 113KG [小型 0個 0KG]

[部材数 型鋼 4, 鋼板 0] 4x 小計= 452KG [小型 0個 0KG]

内訳質量 (KG)				内訳本数 (本)			
PL SMA400AW	9	=	112	TC S10TW	M 22x 60	=	48本
L "	90x 90x10	=	216				
" "	75x 75x 9	=	100				
TC S10TW	M 22	=	24				

【 中間対傾構 (SW-3) 】

種 別	寸 法	長 さ	個 数	WT/M	WT/1 個	【 SW 中間対傾構 】		摘 要	ネ ッ ト
						質 量	材 質		
L T	90x 90x10x	2034	2	13.300	27.052	54	SMA400AW	CHORD	
L T	75x 75x 9x	1270	1	9.960	12.649	13	SMA400AW	DIAGON	
L T	75x 75x 9x	1250	1	9.960	12.450	12	SMA400AW	DIAGON	
PL T	275x 9x	300	2	19.429	5.829	12	SMA400AW	GUSS	
PL T	230x 9x	300	2	16.250	3.656	7	SMA400AW	GUSS	75
PL T	275x 9x	465	1	19.429	9.034	9	SMA400AW	GUSS	
TC K	M 22x	60	12		0.493	6	S10TW	G-SPL	

小計= 113KG [小型 0個 0KG]

[部材数 型鋼 4, 鋼板 0] 4x 小計= 452KG [小型 0個 0KG]

内訳質量 (KG)				内訳本数 (本)			
PL SMA400AW	9	=	112	TC S10TW	M 22x 60	=	48本
L "	90x 90x10	=	216				
" "	75x 75x 9	=	100				
TC S10TW	M 22	=	24				

【 中間対傾構 (SW-4) 】

種別		寸法		長さ	個数	WT/M	WT/1個	【 SW 質量	【 中間対傾構 材質	【 摘要	ネット
L	T	90x	90x10x	2033	2	13.300	27.039	54	SMA400AW	CHORD	
L	T	75x	75x 9x	1250	1	9.960	12.450	12	SMA400AW	DIAGON	
L	T	75x	75x 9x	1260	1	9.960	12.550	13	SMA400AW	DIAGON	
PL	T	275x	9x	300	2	19.429	5.829	12	SMA400AW	GUSS	
PL	T	230x	9x	300	1	16.250	3.656	4	SMA400AW	GUSS	75
PL	T	315x	9x	300	1	22.255	4.674	5	SMA400AW	GUSS	70
PL	T	275x	9x	465	1	19.429	9.034	9	SMA400AW	GUSS	
TC	K	M 22x	60	12			0.493	6	S10TW	G-SPL	

[部材数 型鋼 1, 鋼板 0] 小計= 115KG [小型 0個 0KG]

内訳質量 (KG)				内訳本数 (本)			
PL	SMA400AW	9	= 30	TC	S10TW	M 22x 60 =	12本
L	"	90x 90x10 =	54				
"	"	75x 75x 9 =	25				
TC	S10TW	M 22	= 6				

【 中間対傾構 (SW-5) 】

種別	寸法	長さ	個数	WT/M	WT/1個	【 SW 中間対傾構 】 質量 材質	摘要	ネット
L T	90x 90x10x	2033	2	13.300	27.039	54 SMA400AW	CHORD	
L T	75x 75x 9x	1250	1	9.960	12.450	12 SMA400AW	DIAGON	
L T	75x 75x 9x	1270	1	9.960	12.649	13 SMA400AW	DIAGON	
PL T	275x 9x	300	2	19.429	5.829	12 SMA400AW	GUSS	
PL T	230x 9x	300	1	16.250	3.656	4 SMA400AW	GUSS	75
PL T	315x 9x	300	1	22.255	4.674	5 SMA400AW	GUSS	70
PL T	275x 9x	465	1	19.429	9.034	9 SMA400AW	GUSS	
TC K	M 22x	60	12		0.493	6 S10TW	G-SPL	

小計= 115KG [小型 0個 0KG]

[部材数 型鋼 4, 鋼板 0] 4x 小計= 460KG [小型 0個 0KG]

内訳質量 (KG)				内訳本数 (本)			
PL SMA400AW	9	=	120	TC S10TW	M 22x 60	=	48本
L "	90x 90x10	=	216				
" "	75x 75x 9	=	100				
TC S10TW	M 22	=	24				

【 中間対傾構 (SW-6) 】

種 別	寸 法	長 さ	個 数	WT/M	WT/1個	【 SW 質 量	【 中対傾構 材 質	摘 要	社
L T	90x 90x10x	2034	2	13.300	27.052	54	SMA400AW	CHORD	
L T	75x 75x 9x	1270	1	9.960	12.649	13	SMA400AW	DIAGON	
L T	75x 75x 9x	1250	1	9.960	12.450	12	SMA400AW	DIAGON	
PL T	275x 9x	300	2	19.429	5.829	12	SMA400AW	GUSS	
PL T	230x 9x	300	1	16.250	3.656	4	SMA400AW	GUSS	75
PL T	315x 9x	300	1	22.255	4.674	5	SMA400AW	GUSS	70
PL T	275x 9x	465	1	19.429	9.034	9	SMA400AW	GUSS	
TC K	M 22x	60	12		0.493	6	S10TW	G-SPL	

小計= 115KG [小型 0個 0KG]

[部材数 型鋼 4, 鋼板 0] 4x 小計= 460KG [小型 0個 0KG]

内訳質量 (KG)				内訳本数 (本)			
PL SMA400AW	9	=	120	TC S10TW	M 22x 60	=	48本
L "	90x 90x10	=	216				
" "	75x 75x 9	=	100				
TC S10TW	M 22	=	24				

【 中間対傾構 (SW-7) 】

種別	寸法	長さ	個数	WT/M	WT/1個	【 SW 質量	【 中対傾構 材質	【 摘要	ネット
L T	90x 90x10x	2033	2	13.300	27.039	54	SMA400AW	CHORD	
L T	75x 75x 9x	1250	1	9.960	12.450	12	SMA400AW	DIAGON	
L T	75x 75x 9x	1260	1	9.960	12.550	13	SMA400AW	DIAGON	
PL T	275x 9x	300	2	19.429	5.829	12	SMA400AW	GUSS	
PL T	315x 9x	300	2	22.255	4.674	9	SMA400AW	GUSS	70
PL T	275x 9x	465	1	19.429	9.034	9	SMA400AW	GUSS	
TC K	M 22x	60	12		0.493	6	S10TW	G-SPL	

[部材数 型鋼 1, 鋼板 0] 小計= 115KG [小型 0個 0KG]

内訳質量 (KG)				内訳本数 (本)			
PL SMA400AW	9	=	30	TC S10TW	M 22x 60	=	12本
L "	90x 90x10	=	54				
" "	75x 75x 9	=	25				
TC S10TW	M 22	=	6				

【 中間対傾構 (SW-8) 】

種 別	寸 法	長 さ	個 数	WT/M	WT/1 個	【 SW 中間対傾構 】		摘 要	ネ ット
						質 量	材 質		
L T	90x 90x10x	2033	2	13.300	27.039	54	SMA400AW	CHORD	
L T	75x 75x 9x	1250	1	9.960	12.450	12	SMA400AW	DIAGON	
L T	75x 75x 9x	1260	1	9.960	12.550	13	SMA400AW	DIAGON	
PL T	275x 9x	300	2	19.429	5.829	12	SMA400AW	GUSS	
PL T	315x 9x	300	2	22.255	4.674	9	SMA400AW	GUSS	70
PL T	275x 9x	465	1	19.429	9.034	9	SMA400AW	GUSS	
TC K	M 22x	60	12		0.493	6	S10TW	G-SPL	

小計= 115KG [小型 0個 0KG]

[部材数 型鋼 2, 鋼板 0] 2x 小計= 230KG [小型 0個 0KG]

内訳質量 (KG)				内訳本数 (本)			
PL SMA400AW	9	=	60	TC S10TW	M 22x 60	=	24本
L "	90x 90x10	=	108				
" "	75x 75x 9	=	50				
TC S10TW	M 22	=	12				

【 中間対傾構 (SW-9) 】

種別	寸法	長さ	個数	WT/M	WT/1個	【 SW 中間対傾構 】		摘要	ネット
						質量	材質		
L T	90x 90x10x	2033	2	13.300	27.039	54	SMA400AW	CHORD	
L T	75x 75x 9x	1250	1	9.960	12.450	12	SMA400AW	DIAGON	
L T	75x 75x 9x	1260	1	9.960	12.550	13	SMA400AW	DIAGON	
PL T	275x 9x	300	2	19.429	5.829	12	SMA400AW	GUSS	
PL T	230x 9x	300	2	16.250	3.656	7	SMA400AW	GUSS	75
PL T	275x 9x	465	1	19.429	9.034	9	SMA400AW	GUSS	
TC K	M 22x	60	12		0.493	6	S10TW	G-SPL	

小計= 113KG [小型 0個 0KG]

[部材数 型鋼 2, 鋼板 0] 2x 小計= 226KG [小型 0個 0KG]

内訳質量 (KG)				内訳本数 (本)			
PL SMA400AW	9	=	56	TC S10TW	M 22x 60	=	24本
L "	90x 90x10	=	108				
" "	75x 75x 9	=	50				
TC S10TW	M 22	=	12				

数量総括表 [KG]

	材 質	寸 法	対傾構 SW_	合 計
PL	SMA400AW	9	696	696
	鋼 板 小 計		696	696
L	SMA400AW	90x 90x 10	1, 296	1, 296
		75x 75x 9	600	600
	小 計		1, 896	1, 896
TC	S10TW	M22	144	144
総 合 計			2, 736	2, 736

ボルト本数等総括表 [個数等]

	材 質	寸 法	対傾構 SW_	合 計
TC	S10TW	M22x60	288	288
高力ボルト合計			288	288

【 対傾構小計 】

数量総括表 [KG]

	材 質	寸 法	端対傾構 SE	中対傾構 SW	支対傾構 SS	合 計
PL	SMA400AW	9		696	97	793
	SM400A	9	238			238
	鋼 板 小 計		238	696	97	1,031
CH	SS400	250x 90x	9	424		424
CT	SS400	95x152x	8	186		186
L	SMA400AW	130x130x	9		216	216
		90x 90x	10		1,296	1,296
		75x 75x	9		600	672
	SS400	130x130x	12	324	72	324
	小 計		324	1,896	288	2,508
RB	SS400	16φ	12			12
TC	S10TW	M22		144	21	165
		M22	42			42
	小 計		42	144	21	207
総 合 計			1,226	2,736	406	4,368

ボルト本数等総括表 [個数等]

	材 質	寸 法	端対傾構 SE	中対傾構 SW	支対傾構 SS	合 計
TC	S10TW	M22x70			42	42
		M22x60		288		288
	S10T	M22x60	84			84
		小 計		84	288	42
高力ボルト合計			84	288	42	414

(表示単位)

【TC】は個数。

(ナット座金の種類) []内の4文字の説明 【x】は取り付かない。

1つ目：ナットの種類【1~4】1~4種【D】ダブル1+3種【U】緩み止め。

2つ目：平座金の枚数【1~2】。3つ目：ばね座金【S】。

4つ目：テーパ座金【5】5°勾配【8】8°勾配。

【 下横構 】

種別	寸法	長さ	個数	WT/M	WT/1個	【 LL 下横構 】		摘要	ネット
						質量	材質		
CT T	95x 152x 8x	3060	2	15.200	46.512	93	SMA400AW	BRACE	
CT T	95x 152x 8x	2950	1	15.200	44.840	45	SMA400AW	BRACE	
CT T	95x 152x 8x	2390	2	15.200	36.328	73	SMA400AW	BRACE	
CT T	95x 152x 8x	2375	4	15.200	36.100	144	SMA400AW	BRACE	
CT T	95x 152x 8x	2125	2	15.200	32.300	65	SMA400AW	BRACE	
CT T	95x 152x 8x	3050	2	15.200	46.360	93	SMA400AW	BRACE	
CT T	95x 152x 8x	3195	4	15.200	48.564	194	SMA400AW	BRACE	
CT T	95x 152x 8x	2540	2	15.200	38.608	77	SMA400AW	BRACE	
CT T	95x 152x 8x	2440	4	15.200	37.088	148	SMA400AW	BRACE	
CT T	95x 152x 8x	3170	4	15.200	48.184	193	SMA400AW	BRACE	
CT T	95x 152x 8x	2510	2	15.200	38.152	76	SMA400AW	BRACE	
CT T	95x 152x 8x	2425	2	15.200	36.860	74	SMA400AW	BRACE	
CT T	95x 152x 8x	3105	2	15.200	47.196	94	SMA400AW	BRACE	
CT T	95x 152x 8x	3070	2	15.200	46.664	93	SMA400AW	BRACE	
CT T	95x 152x 8x	2395	2	15.200	36.404	73	SMA400AW	BRACE	
CT T	95x 152x 8x	3115	2	15.200	47.348	95	SMA400AW	BRACE	
CT T	95x 152x 8x	2425	2	15.200	36.860	74	SMA400AW	BRACE	
CT T	95x 152x 8x	3090	2	15.200	46.968	94	SMA400AW	BRACE	
CT T	95x 152x 8x	2290	1	15.200	34.808	35	SMA400AW	BRACE	
CT T	118x 176x 8x	2995	3	18.500	55.408	166	SMA400AW	BRACE	
CT T	118x 176x 8x	2350	3	18.500	43.475	130	SMA400AW	BRACE	
CT T	118x 176x 8x	2260	1	18.500	41.810	42	SMA400AW	BRACE	
CT T	118x 176x 8x	2885	1	18.500	53.373	53	SMA400AW	BRACE	
PL T	335x 9x	525	3	23.668	9.941	30	SM400A	GUSS	80
PL T	305x 9x	345	3	21.548	5.204	16	SM400A	GUSS	70
PL T	310x 9x	345	3	21.902	5.289	16	SM400A	GUSS	70

種別	寸法	長さ	個数	WT/M	WT/1個	質量	材質	摘要	ネット
PL T	340x 9x	400	3	24.021	9.128	27	SMA400A	GUSS	95
PL T	255x 9x	480	2	18.016	8.215	16	SMA400AW	GUSS	95
PL T	245x 9x	280	2	17.309	3.393	7	SMA400AW	GUSS	70
PL T	330x 9x	520	1	23.315	9.699	10	SMA400AW	GUSS	80
PL T	255x 9x	485	2	18.016	8.301	17	SMA400AW	GUSS	95
PL T	345x 9x	610	2	24.374	13.381	27	SMA400AW	GUSS	90
PL T	340x 9x	595	2	24.021	12.149	24	SMA400AW	GUSS	85
PL T	260x 9x	505	12	18.369	8.349	100	SMA400AW	GUSS	90
PL T	350x 9x	640	2	24.728	12.661	25	SMA400AW	GUSS	80
PL T	320x 9x	610	2	22.608	12.412	25	SMA400AW	GUSS	90
PL T	385x 9x	735	2	27.200	18.992	38	SMA400AW	GUSS	95
PL T	415x 9x	725	2	29.320	19.131	38	SMA400AW	GUSS	90
PL T	350x 9x	630	4	24.728	14.021	56	SMA400AW	GUSS	90
PL T	320x 9x	620	2	22.608	13.316	27	SMA400AW	GUSS	95
PL T	310x 9x	605	4	21.902	12.588	50	SMA400AW	GUSS	95
PL T	320x 9x	625	2	22.608	12.011	24	SMA400AW	GUSS	85
PL T	320x 9x	595	4	22.608	12.779	51	SMA400AW	GUSS	95
PL T	390x 9x	645	1	27.554	15.106	15	SMA400AW	GUSS	85
PL T	320x 9x	320	2	22.608	4.341	9	SMA400AW	GUSS	60
PL T	350x 9x	300	2	24.728	4.451	9	SMA400AW	GUSS	60
PL T	395x 9x	680	1	27.907	16.130	16	SMA400AW	GUSS	85
PL T	340x 9x	405	1	24.021	9.242	9	SMA400AW	GUSS	95
TC K	M 22x	55	436		0.478	208	S10TW	B-SPL	

種別	寸法	長さ	個数	WT/M	WT/1個	質量	材質	摘要	社
TC K	M 22x	60	22		0.493	11	S10TW	B-SPL	
TC K	M 22x	55	72		0.478	34	S10T	B-SPL	

[部材数 型鋼 52, 鋼板 0] 小計= 3159KG [小型 0個 0KG]

内訳質量 (KG)				内訳本数 (本)		
PL SMA400AW	9	=	593	TC S10TW	M 22x 60 =	22本
" SM400A	9	=	89	" "	M 22x 55 =	436本
CT SMA400AW	118x 176x 8	=	391	" S10T	M 22x 55 =	72本
" "	95x 152x 8	=	1833			
TC S10TW	M 22	=	219			
" S10T	M 22	=	34			

数量総括表 [KG]

	材 質	寸 法	下横構 LL	合 計
PL	SMA400AW	9	593	593
	SM400A	9	89	89
	鋼 板 小 計		682	682
CT	SMA400AW	118x176x 8	391	391
		95x152x 8	1,833	1,833
	小 計		2,224	2,224
TC	S10TW	M22	219	219
		M22	34	34
	小 計		253	253
総 合 計			3,159	3,159

ボルト本数等総括表 [個数等]

	材 質	寸 法	下横構 LL	合 計
TC	S10TW	M22x60	22	22
		M22x55	436	436
	S10T	M22x55	72	72
		小 計		530
高力ボルト合計			530	530

(表示単位)

[TC] は個数。

(ナット座金の種類) []内の4文字の説明 【x】 は取り付かない。

1つ目：ナットの種類 【1~4】 1~4種 【D】ダブル1+3種 【U】緩み止め。

2つ目：平座金の枚数 【1~2】。3つ目：ばね座金 【S】。

4つ目：テーパ座金 【5】 5°勾配 【8】 8°勾配。

【主構造】

数量總括表 [KG]

	材 質	寸 法	主 桁 MG	横 桁 FB	対傾構 SW	下横構 LL	合 計
PL	SMA490BW	40	1,138				1,138
		34	967				967
		32	224				224
		30	788				788
		28	1,449				1,449
		27	2,466				2,466
		25	2,984				2,984
		20	3,344				3,344
		18	919				919
			小 計		14,279		
	SMA490AW	16	891				891
		15	1,710				1,710
		14	3,785				3,785
		13	712				712
		12	785				785
		11	683				683
		9	23,606				23,606
	小 計		32,172				32,172
	SMA400BW	32	348				348
	SMA400AW	20	11				11
		15	10				10
		14	32				32
		13	491				491
		12	1,243	904			2,147
		11	8				8
		10	4				4
		9	3,091	1,197	793	593	5,674
		8	10				10
			小 計	4,900	2,101	793	593
	SPA-H	4.5	10				10
		3.2	1				1
		2.3	6				6
	小 計		17				17
	SM400A	9			238	89	327
	鋼 板 小 計		51,716	2,101	1,031	682	55,530
CH	SS400	250x 90x 9			424		424
CT	SMA400AW	118x176x 8				391	391
		95x152x 8				1,833	1,833
		SS400	95x152x 8		186		186
	小 計			186	2,224	2,410	
L	SMA400AW	130x130x 9			216		216
		90x 90x 10			1,296		1,296
		75x 75x 9			672		672
		SS400	130x130x 12		324		324
	小 計			2,508		2,508	
RB	SS400	16φ	196		12		208
TC	S10TW S10T	M22	1,103	194	165	219	1,681
		M22			42	34	76
		小 計	1,103	194	207	253	1,757
	總 合 計		53,015	2,295	4,368	3,159	62,837

ボルト本数等総括表 [個数等]

	材 質	寸 法	主 桁 MG_	横 桁 FB_	対傾構 SW_	下横構 LL	合 計	
TC	S10TW	M22x110	32				32	
		M22x105	40				40	
		M22x100	24				24	
		M22x95	48				48	
		M22x90	72				72	
		M22x85	144				144	
		M22x80	120				120	
		M22x75	92				92	
		M22x70	164			42	206	
		M22x65	1,344				1,344	
		M22x60			388	288	22	698
		M22x55					436	436
		S10T	M22x60				84	84
			M22x55				72	72
		小 計	2,080	388	414	530	3,412	
高力ボルト合計			2,080	388	414	530	3,412	

(表示単位)

[HT] [TC]は個数。

(ナット座金の種類) []内の4文字の説明 [x]は取り付かない。

1つ目：ナットの種類 [1~4] 1~4種 [D]ダブル1+3種 [U]緩み止め。

2つ目：平座金の枚数 [1~2]。3つ目：ばね座金 [S]。

4つ目：テーパ座金 [5] 5°勾配 [8] 8°勾配。

【 落橋防止装置 】

種 別	寸 法	長 さ	個 数	WT/M	WT/1個	【 BC 落橋防止 】		摘 要	ネ ッ ト
						質 量	材 質		
PL ZR	85x 22x	360	4	14.680	4.492	18	SM400A	BRACKET	85
PL ZR	340x 22x	360	4	58.718	21.138	85	SM400A	BRACKET	
PL ZR	65x 22x	345	4	11.226	3.486	14	SM400A	BRACKET	90
PL ZR	180x 22x	330	2	31.086	10.258	21	SM400A	BRACKET	
PL ZR	180x 22x	150	2	31.086	4.663	9	SM400A	BRACKET	
PL ZR	340x 22x	370	2	58.718	21.726	43	SM400A	BRACKET	
PL ZR	380x 22x	480	2	65.626	31.500	63	SM400A	BRACKET	
PL ZR	570x 9x	720	2	40.271	28.995	58	SM400A	BRACKET	
HT ZK	M 22x	70	24		0.555	13	F8T	S-SPL	
HT ZK	M 22x	115	11		0.689	8	F8T	S-SPL	

小計= 332KG [大型 0個 0KG, 小型 22個 311KG]

[部材数 0] 4x 小計= 1328KG [大型 0個 0KG, 小型 88個 1244KG]

内訳質量 (KG)				内訳本数 (本)			
PL SM400A	22	=	1012	HT F8T	M 22x115 =		44本
" "	9	=	232	" "	M 22x 70 =		96本
HT F8T	M 22	=	84				

数量総括表 [KG]

	材 質	寸 法	落橋防止 BC	合 計
PL	SM400A	22	1,012	1,012
		9	232	232
		小 計	1,244	1,244
	鋼 板 小 計		1,244	1,244
HT	F8T	M22	84	84
	総 合 計		1,328	1,328

数量総括表 (亜鉛メッキ) [KG]

	材 質	寸 法	落橋防止 BC	合 計
PL	SM400A	22	1,012	1,012
		9	232	232
		小 計	1,244	1,244
	鋼 板 小 計		1,244	1,244
HT	F8T	M22	84	84
	総 合 計		1,328	1,328

ボルト本数等総括表 [個数等]

材 質	寸 法	落橋防止 BC	合 計
HT F8T	M22x115	44	44
	M22x70	96	96
	小 計	140	140
高力ボルト合計		140	140

(表示単位)

[HT]は個数。

(ナット座金の種類) []内の4文字の説明 【x】は取り付かない。

1つ目：ナットの種類【1~4】1~4種【D】ダブル1+3種【U】緩み止め。

2つ目：平座金の枚数【1~2】。3つ目：ばね座金【S】。

4つ目：テーパ座金【5】5°勾配【8】8°勾配。

【 排水装置 (DR-1) 】

種 別	寸 法	長 さ	個 数	WT/M	WT/1個	【 DR 排水装置 】 質 量 材 質	摘 要	ネ ッ ト
FC K	400 500	450	1		87.400	87 FC250	MASU	
BT ZK	M 10x	30	4		0.029	1 SS400	TAP BOLT	
PL H	125x 9x	161	4	8.831	1.422	6 SMA400AW	S1	
FB ZH	125x 6x	490	4	5.890	2.886	12 SS400	S1	
FB ZH	125x 6x	1351	4	5.890	7.957	32 SS400	S1	
BN ZK	M 16x	40	16	1種1座金	0.138	2 SS400	S1	
BN ZK	M 16x	45	8	1種0座金	0.134	1 SS400	S1	

[部材数 0] 小計= 141KG [大型 0個 0KG、小型 0個 50KG]

内訳質量 (KG)				内訳本数 (本)			
PL SMA400AW	9	=	6	BN SS400	M 16x 45	=	8本
FB SS400	125x 6	=	44	" "	M 16x 40	=	16本
FC FC250	400 500	=	87	BT "	M 10x 30	=	4本
BN SS400	M 16	=	3				
BT "	M 10	=	1				

【 排水装置 (DR-2) 】

種 別	寸 法	長 さ	個 数	WT/M	WT/1 個	【 DR 排水装置 】		摘 要	補
						質 量	材 質		
FC K	400 500	450	1		87.400	87	FC250	MASU	
BT ZK	M 10x	30	4			0.029	1 SS400	TAP BOLT	
PL H	125x 9x	161	4	8.831		1.422	6 SMA400AW	S1	
FB ZH	125x 6x	490	4	5.890		2.886	12 SS400	S1	
FB ZH	125x 6x	927	4	5.890		5.460	22 SS400	S1	
BN ZK	M 16x	40	16	1種1座金		0.138	2 SS400	S1	
BN ZK	M 16x	45	8	1種0座金		0.134	1 SS400	S1	

[部材数 0] 小計= 131KG [大型 0個 0KG, 小型 0個 40KG]

内訳質量 (KG)				内訳本数 (本)			
PL SMA400AW	9	=	6	BN SS400	M 16x 45	=	8本
FB SS400	125x 6	=	34	" "	M 16x 40	=	16本
FC FC250	400 500	=	87	BT "	M 10x 30	=	4本
BN SS400	M 16	=	3				
BT "	M 10	=	1				

【排水装置(DR-3)】

種別	寸法	長さ	個数	WT/M	WT/1個	【DR排水装置】		摘要	ネット
						質量	材質		
FC K	400 500	450	1		80.900	81	FC250	MASU	
BT ZK	M 10x	30	4		0.029	1	SS400	TAP BOLT	
PL H	125x 9x	81	2	8.831	0.715	1	SMA400AW	S1	
FB ZH	125x 6x	490	4	5.890	2.886	12	SS400	S1	
FB ZH	125x 6x	358	2	5.890	2.109	4	SS400	S1	
BN ZK	M 16x	40	4	1種1座金	0.138	1	SS400	S1	
BN ZK	M 16x	45	8	1種0座金	0.134	1	SS400	S1	

	小計=	101KG [大型	0個	0KG, 小型	0個	17KG]	
[部材数	0]	2x 小計=	202KG [大型	0個	0KG, 小型	0個	34KG]

内訳質量 (KG)				内訳本数 (本)			
PL SMA400AW	9	=	2	BN SS400	M 16x 45	=	16本
FB SS400	125x 6	=	32	" "	M 16x 40	=	8本
FC FC250	400 500	=	162	BT "	M 10x 30	=	8本
BN SS400	M 16	=	4				
BT "	M 10	=	2				

【 排水装置 (DR-4) 】

種 別	寸 法	長 さ	個 数	WT/M	WT/1個	【 DR 排水装置】		摘 要	補
						質 量	材 質		
FC K	400 500	450	1		87.400	87	FC250	MASU	
BT ZK	M 10x	30	4		0.029	1	SS400	TAP BOLT	
PL H	125x 9x	81	2	8.831	0.715	1	SMA400AW	S1	
FB ZH	125x 6x	490	4	5.890	2.886	12	SS400	S1	
FB ZH	125x 6x	261	2	5.890	1.537	3	SS400	S1	
BN ZK	M 16x	40	4	1種1座金	0.138	1	SS400	S1	
BN ZK	M 16x	45	8	1種0座金	0.134	1	SS400	S1	

[部材数 0] 小計= 106KG [大型 0個 0KG, 小型 0個 16KG]

内訳質量 (KG)				内訳本数 (本)			
PL SMA400AW	9	=	1	BN SS400	M 16x 45	=	8本
FB SS400	125x 6	=	15	" "	M 16x 40	=	4本
FC FC250	400 500	=	87	BT "	M 10x 30	=	4本
BN SS400	M 16	=	2				
BT "	M 10	=	1				

【 排水装置 (DR-5) 】

種 別	寸 法	長 さ	個 数	WT/M	WT/1個	【 DR 排水装置】		摘 要	社
						質 量	材 質		
FC K	400 500	450	1		87.400	87	FC250	MASU	
BT ZK	M 10x	30	4		0.029	1	SS400	TAP BOLT	
PL H	125x 9x	161	4	8.831	1.422	6	SMA400AW	S1	
FB ZH	125x 6x	490	4	5.890	2.886	12	SS400	S1	
FB ZH	125x 6x	989	4	5.890	5.825	23	SS400	S1	
BN ZK	M 16x	40	16	1種1座金	0.138	2	SS400	S1	
BN ZK	M 16x	45	8	1種0座金	0.134	1	SS400	S1	

[部材数 0] 小計= 132KG [大型 0個 0KG, 小型 0個 41KG]

内訳質量 (KG)				内訳本数 (本)			
PL SMA400AW	9	=	6	BN SS400	M 16x 45 =	8	本
FB SS400	125x 6 =	35		" "	M 16x 40 =	16	本
FC FC250	400 500	=	87	BT "	M 10x 30 =	4	本
BN SS400	M 16	=	3				
BT "	M 10	=	1				

【 排水装置 (DR-6) 】

種 別	寸 法	長 さ	個 数	WT/M	WT/1個	【 DR 排水装置】		摘 要	ネ ッ ト
						質 量	材 質		
FC K	400 500	450	1		87.400	87	FC250	MASU	
BT ZK	M 10x	30	4		0.029	1	SS400	TAP BOLT	
PL H	125x 9x	81	2	8.831	0.715	1	SMA400AW	S1	
FB ZH	125x 6x	490	4	5.890	2.886	12	SS400	S1	
FB ZH	125x 6x	261	2	5.890	1.537	3	SS400	S1	
BN ZK	M 16x	40	4	1種1座金	0.138	1	SS400	S1	
BN ZK	M 16x	45	8	1種0座金	0.134	1	SS400	S1	

	小計=	106KG [大型	0個	0KG, 小型	0個	16KG]
[部材数 0]	2x 小計=	212KG [大型	0個	0KG, 小型	0個	32KG]

内訳質量 (KG)				内訳本数 (本)			
PL SMA400AW	9	=	2	BN SS400	M 16x 45 =	16本	
FB SS400	125x 6 =	30		" "	M 16x 40 =	8本	
FC FC250	400 500 =	174		BT "	M 10x 30 =	8本	
BN SS400.	M 16 =	4					
BT "	M 10 =	2					

【排水装置(DR-7)】

種別	寸法	長さ	個数	WT/M	WT/1個	【DR 排水装置】			
						質量	材質	摘要	ネット
FC K	400 500	450	1		87.400	87	FC250	MASU	
BT ZK	M 10x	30	4		0.029	1	SS400	TAP BOLT	
PL H	125x 9x	81	2	8.831	0.715	1	SMA400AW	S1	
FB ZH	125x 6x	490	4	5.890	2.886	12	SS400	S1	
FB ZH	125x 6x	261	2	5.890	1.537	3	SS400	S1	
BN ZK	M 16x	40	4	1種1座金	0.138	1	SS400	S1	
BN ZK	M 16x	45	8	1種0座金	0.134	1	SS400	S1	

	小計=	106KG [大型	0個	0KG, 小型	0個	16KG]
[部材数 0]	4x 小計=	424KG [大型	0個	0KG, 小型	0個	64KG]

内訳質量 (KG)				内訳本数 (本)			
PL SMA400AW	9	=	4	BN SS400	M 16x 45 =	32本	
FB SS400	125x 6 =	60		" "	M 16x 40 =	16本	
FC FC250	400 500 =	348		BT "	M 10x 30 =	16本	
BN SS400	M 16 =	8					
BT "	M 10 =	4					

数量総括表 [KG]

	材 質	寸 法	排水装置 DR	合 計
PL	SMA400AW	9	27	27
	鋼 板 小 計		27	27
FB	SS400	125 x 6	250	250
FC	FC250	400 500	1,032	1,032
BN	SS400	M16	27	27
BT	SS400	M10	12	12
	総 合 計		1,348	1,348

数量総括表 (亜鉛メッキ) [KG]

	材 質	寸 法	排水装置 DR	合 計
FB	SS400	125 x 6	250	250
BN	SS400	M16	27	27
BT	SS400	M10	12	12
	総 合 計		289	289

ボルト本数等総括表(亜鉛メッキ) [個数等]

材 質	寸 法	排水装置 DR	合 計
BN SS400	M16x45 [10xx]	96	96
	M16x40 [11xx]	84	84
	小 計	180	180
BT SS400	M10x30	48	48

(表示単位)

[BN] [BT] は個数。

(ナット座金の種類) []内の4文字の説明 [x] は取り付かない。

1つ目：ナットの種類 [1~4] 1~4種 [D] ダブル1+3種 [U] 緩み止め。

2つ目：平座金の枚数 [1~2]。3つ目：ばね座金 [S]。

4つ目：テーパ座金 [5] 5°勾配 [8] 8°勾配。

【添架物(AD)】

種別	寸法	長さ	個数	WT/M	WT/1個	【AD 添架材】		摘要	補
						質量	材質		
L ZF	100x 100x10x	2132	1	14.900	31.767	32	SS400	S-BEME	
PL ZF	230x 9x	300	2	16.250	3.900	8	SM400A	GUSS	80
BN ZK	M 16x	50	6	1種2座金	0.164	1	SS400	BOLT	
RB ZF	16φx	400	1	1.580	0.632	1	SS400	U-BOLT	
NT ZK	M 12		4	1種	0.017	1	SS400	U-BOLT	
WS ZK	M 12		4	1座金	0.005	1	SS400	U-BOLT	

	小計=	44KG [大型	0個	0KG, 小型	0個	0KG]	
[部材数	0] 24x	小計=	1056KG [大型	0個	0KG, 小型	0個	0KG]

内訳質量 (KG)				内訳本数 (本)			
PL	SM400A	9	= 192	BN	SS400	M 16x 50	= 144本
L	SS400	100x 100x10	= 768	NT	"	M 12	= 96本
RB	"	16φ	= 24	WS	"	M 12	= 96本
BN	"	M 16	= 24				
NT	"	M 12	= 24				
WS	"	M 12	= 24				

数量総括表 [KG]

	材 質	寸 法	添架材 AD	合 計
PL	SM400A	9	192	192
	鋼 板 小 計		192	192
L	SS400	100x100x 10	768	768
RB	SS400	16φ	24	24
BN	SS400	M16	24	24
NT	SS400	M12	24	24
WS	SS400	M12	24	24
総 合 計			1,056	1,056

数量総括表 (亜鉛メッキ) [KG]

	材 質	寸 法	添架材 AD	合 計
PL	SM400A	9	192	192
	鋼 板 小 計		192	192
L	SS400	100x100x 10	768	768
RB	SS400	16φ	24	24
BN	SS400	M16	24	24
NT	SS400	M12	24	24
WS	SS400	M12	24	24
総 合 計			1,056	1,056

ボルト本数等総括表(亜鉛メッキ) [個数等]

	材 質	寸 法	添架材 AD	合 計
BN	SS400	M16x50 [12xx]	144	144
NT	SS400	M12 [1xxx]	96	96
WS	SS400	M12 [x1xx]	96	96

(表示単位)

[BN] [NT] [WS] は個数。

(ナット座金の種類) []内の4文字の説明 【x】は取り付かない。

1つ目：ナットの種類【1~4】1~4種【D】ダブル1+3種【U】緩み止め。

2つ目：平座金の枚数【1~2】。3つ目：ばね座金【S】。

4つ目：テーパ座金【5】5°勾配【8】8°勾配。

§ 3 塗装面積

3-1 塗装面積集計表

	ブラスト 処理面積	錆安定化处理		内面塗装		
		工場塗装	現場塗装	工場塗装		現場塗装
				2回塗り	3回塗り	4回塗り
主構造	1324.97	230.25	9.21	60.95	----	2.88
排水装置		0.57	----	1.46	10.60	----
合計	1324.97	230.82	9.21	62.41	10.60	2.88

3-2 ブラスト処理面積

1) 鋼板

$$A = \frac{2 \times W}{7.85 \times t}$$

板厚 : t (mm)	質量 : W (kg)	表面積 : A (m ²)	板厚 : t (mm)	質量 : W (kg)	表面積 : A (m ²)
40	1 138	7.248	13	1 203	23.577
34	967	7.246	12	2 932	62.251
32	572	4.554	11	691	16.005
30	788	6.692	10	4	0.102
28	1 449	13.185	9	29 307	829.639
27	2 466	23.270	8	10	0.318
25	2 984	30.410	4.5	10	0.566
20	3 355	42.739	3.2	1	0.080
18	919	13.008	2.3	6	0.665
16	891	14.188			
15	1 720	29.214			
14	3 817	69.463			
合計				55 230	1194.420

2) 型钢

$$A = a \times W$$

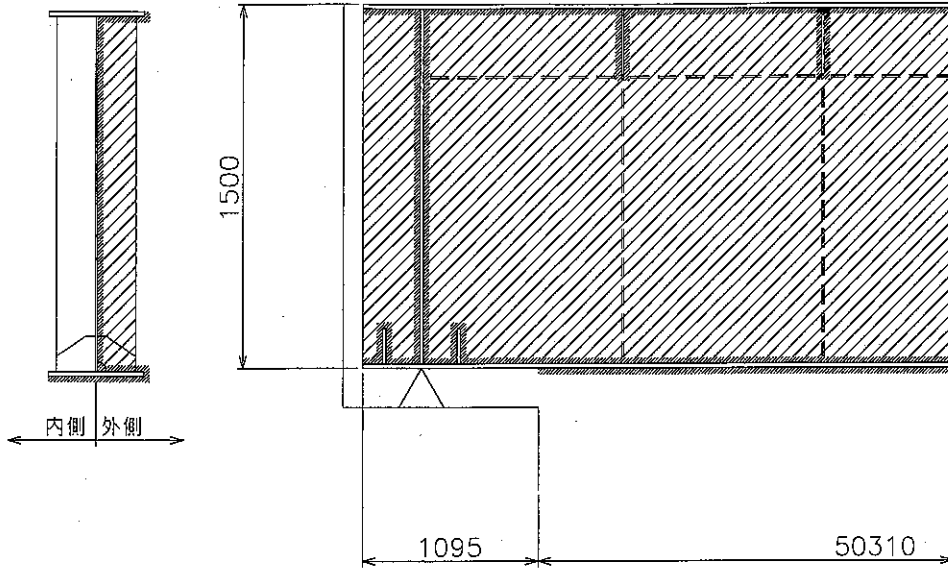
種別	サイズ	単位質量当りの 表面積 : a (m ² /kg)	質量 : W (kg)	表面積 : A (m ²)
CT	118×176× 8× 8	0.0311	391	12.160
CT	95×152× 8× 8	0.0320	1 833	58.656
L	130×130× 9	0.0285	216	6.156
L	90×90×10	0.0262	1 296	33.955
L	75× 75× 9	0.0292	672	19.622
合計			4 408	130.549

$$\text{ブラスト処理面積合計} = 1194.420 + 130.549 = 1324.969 \text{ m}^2$$

3-3 鍍安定化处理

1) 処理範囲

(1) 主桁 (G1, G4桁外側のみ)



注) 下フランジ下面の桁端から1095の範囲は塗装しない。

(2) 排水装置

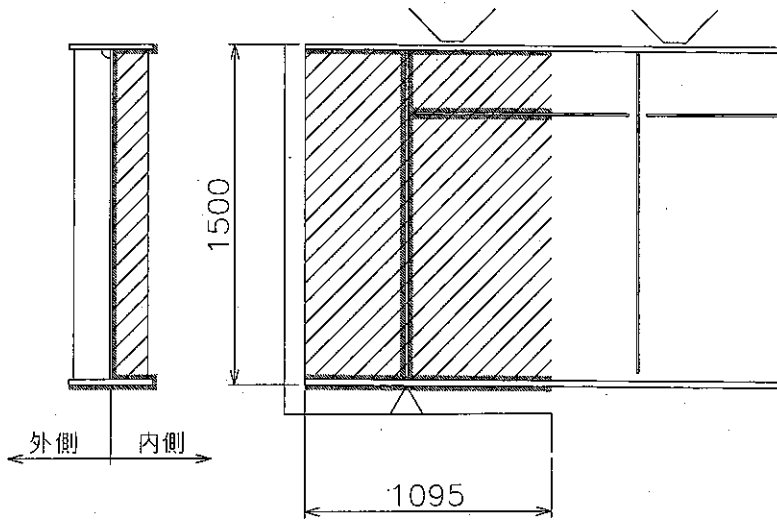
・DR-1, 2, 3, 7 Conn. PL

名 称	種別	算 式 (m)		面	数 量	塗装面積 (m ²)	摘 要	
		面積 (m ² /m) 又ハ幅	長 さ					
		2) 主 構 造						
		一 般 部						
U. Flg	PL	0.5 ×	0.360	52.500	1	1	9.450	
"	"	0.5 ×	0.320	52.500	1	1	8.400	
Web	"		1.500	52.500	1	2	157.500	
L. Flg	"	1.5 ×	0.360	41.010	1	2	44.291	
"	"	1.5 ×	0.600	9.300	1	2	10.881	Net 0.65
E-Stiff	"		0.160	1.448	2	1	0.463	
"	"		0.160	1.474	2	1	0.472	
"	"		0.160	1.468	2	1	0.470	
"	"		0.160	1.464	2	1	0.468	
Rib	"		0.140	0.160	2	8	0.287	Net 0.80
V-Stiff	"		0.160	1.430	2	1	0.458	
"	"		0.160	1.438	2	1	0.460	
Rib	"		0.140	0.160	2	4	0.143	Net 0.80
Hanger	"		0.090	0.300	2	92	4.968	
控除	⊖		0.500	0.560	1	2	-0.560	
					A1	=	238.151 m ²	
		添 接 部						
U. Flg	PL		0.155	0.780	1	1	0.121	
"	"		0.155	0.780	1	1	0.103	Net 0.85
"	"		0.155	0.630	1	1	0.083	Net 0.85
"	"		0.155	0.480	1	1	0.074	
"	"		0.135	0.730	1	1	0.094	Net 0.95
"	"		0.135	0.620	1	2	0.167	
"	"		0.135	0.840	1	1	0.113	
Web	"		0.480	1.320	1	6	3.802	
Web	"		0.480	1.307	1	2	1.255	
L. Flg	"		0.155	0.930	1	3	0.389	Net 0.90
"	"		0.155	0.630	1	3	0.293	

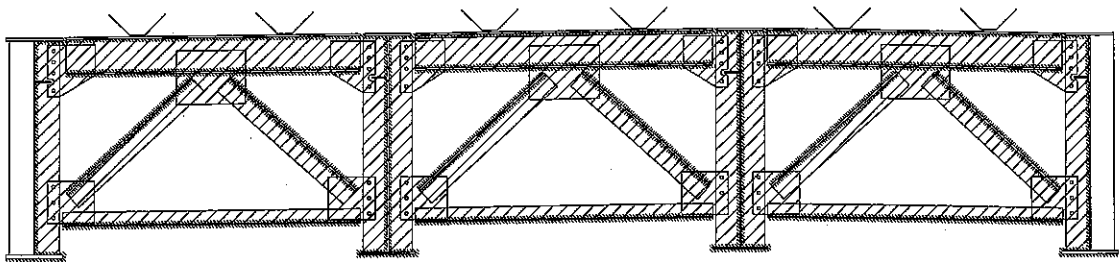
3-4 内面塗装 (タールエポキシ樹脂系)

1) 塗装範囲

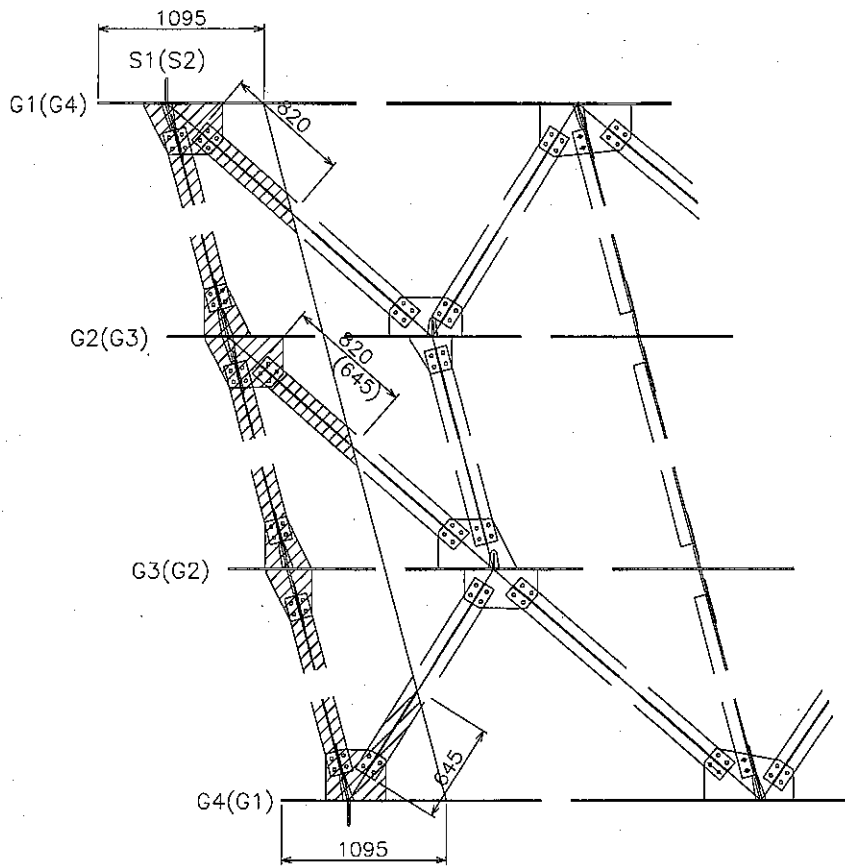
(1) 主桁



(2) 端対傾構

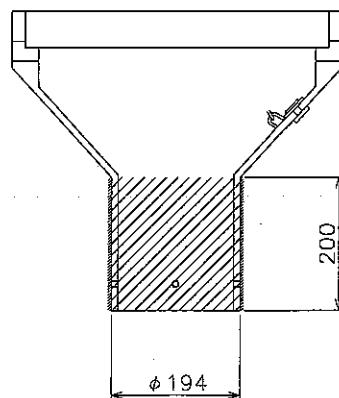


(3) 下横構



(4) 排水柵

- ・排水柵内 (3回塗り)
- ・排水柵端部 200mm



名称	種別	算式 (m)		面	数量	塗装面積 (m ²)	摘要	
		面積 (m ² /m) 又ハ幅	長さ					
		2) 主構造						
		一般部						
U. Flg	PL	0.5 ×	0.360	1.095	1	2	0.394	
"	"		0.300	1.095	1	4	1.314	
"	"	0.5 ×	0.320	1.095	1	2	0.350	
Web	"		1.500	1.095	1	12	19.710	
L. Flg	"	1.5 ×	0.550	1.095	1	2	1.626	Net 0.90
"	"		0.550	1.095	2	2	2.168	Net 0.90
"	"	1.5 ×	0.520	1.095	1	2	1.537	Net 0.90
"	"		0.520	1.095	2	2	2.050	Net 0.90
Stiff	"		0.160	1.448	2	1	0.463	
"	"		0.160	1.474	2	5	2.358	
"	"		0.160	1.471	2	2	0.941	
"	"		0.160	1.476	2	2	0.945	
"	"		0.160	1.468	2	1	0.470	
"	"		0.160	1.464	2	1	0.468	
Rib	"		0.140	0.160	2	24	0.860	Net 0.80
H-Stiff	"		0.100	0.604	2	8	0.966	
上弦材	CH		0.770	2.018	1	2	3.108	
"	"		0.770	2.040	1	4	6.283	
斜材	L		0.130	1.160	4	4	2.413	
"	"		0.130	1.150	4	6	3.588	
"	"		0.130	1.170	4	2	1.217	
下弦材	CT		0.494	2.013	1	4	3.978	
"	"		0.494	2.014	1	2	1.990	
Guss	PL		0.350	0.322	2	2	0.383	Net 0.85
"	"		0.350	0.300	2	8	1.428	Net 0.85
"	"		0.350	0.301	2	2	0.358	Net 0.85
"	"		0.290	0.315	2	12	2.192	
"	"		0.415	0.470	2	6	2.341	
LT	CT		0.494	0.820	1	3	1.215	
"	"		0.494	0.645	1	3	0.956	
Guss	PL		0.335	0.525	2	3	0.844	Net 0.80

名 称	種別	算 式 (m)		面	数 量	塗装面積 (m ²)	摘 要
		面積 (m ² /m) 又ハ幅	長 さ				
Guss	PL	0.305	0.345	2	3	0.442	Net 0.70
"	"	0.310	0.345	2	3	0.449	Net 0.70
"	"	0.340	0.400	2	3	0.775	Net 0.95
控除	⊖	0.450	0.510	1	4	-0.918	
"	"	0.420	0.480	1	4	-0.806	
"	"	0.080	0.350	2	12	-0.672	
"	"	0.200	0.200	2	12	-0.960	
"	"	0.080	0.290	2	12	-0.557	
"	"	0.130	0.200	2	24	-1.248	
"	"	0.075	0.215	2	12	-0.387	
"	"	0.200	0.470	2	6	-1.128	
"	"	0.152	0.155	2	15	-0.707	
"	"	0.152	0.170	2	3	-0.155	
					A1 =	63.042	m ²
		添 接 部					
SPL	PL	0.080	0.350	2	12	0.672	
"	"	0.080	0.290	2	12	0.557	
"	CT	0.152	0.155	2	15	0.707	
"	"	0.152	0.170	2	3	0.155	
					A2 =	2.091	m ²

§ 4 支承数量

ゴム支承 (タイプB)

A1橋台	677.2kN	免震沓 540×246×690	=	4組
P1橋脚	1357.9kN	免震沓 590×242×800	=	4組
A2橋台	464.0kN	免震沓 510×246×640	=	4組

§ 5 排水装置

排水管

200A (VP)	2.5 × 12	=	30.000 m
30A (VP)	0.105 × 3	=	0.315 m

§ 6 防護柵

6-1 防護柵延長

車道側	FMMN-385B相当品	=	61.737 m
歩道側	FMMN-LF310B相当品	=	62.871 m

6-2 橋名板

車道側	150×390×15t (CAC406)	=	2 set
歩道側	150×390×15t (CAC406)	=	2 set

6-3 親柱

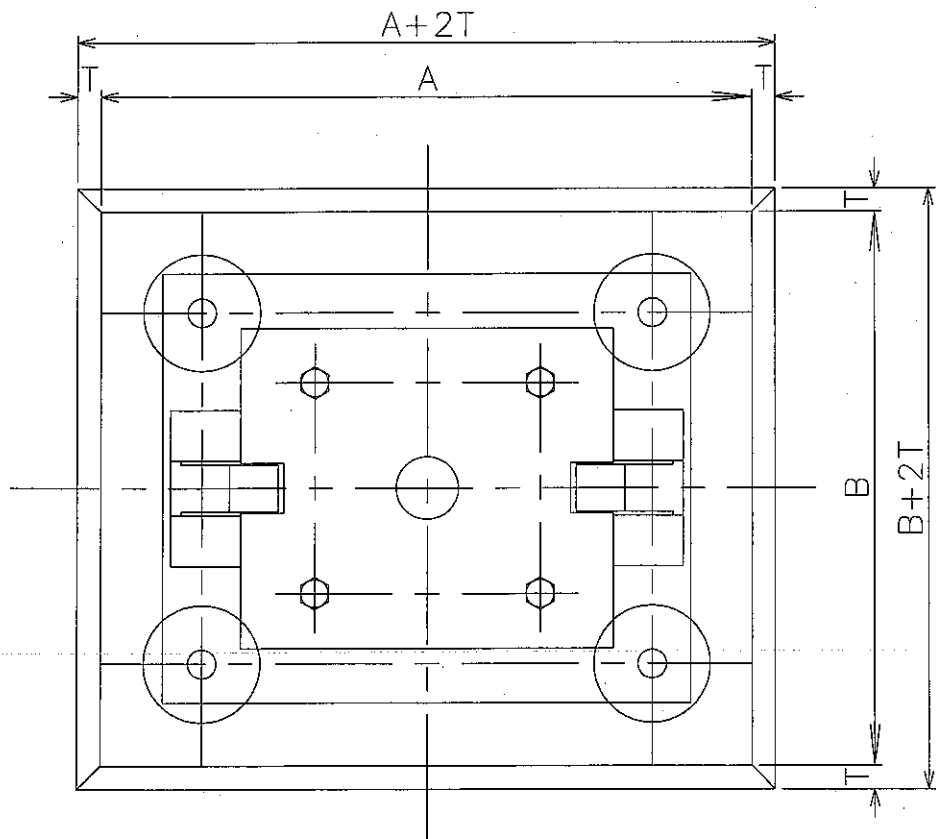
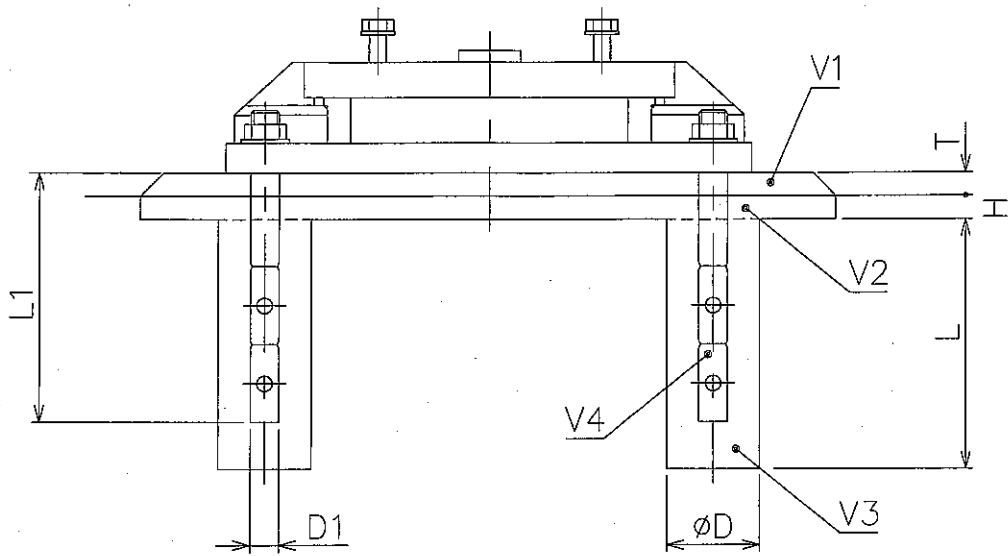
車道側	FMP-S90相当品	=	2 set
歩道側	FMP-S105相当品	=	2 set

§ 7 落橋防止装置

F50TD (L = 4243mm)	=	8 set
----------------------	---	-------

§ 10 沓座調整モルタル

10-1 寸法・形状図



寸法表

		A	B	T	H	L	D	L1	D1
A1	G1	790	640	30	30	465	150	425	32
	G2	790	640	29	30	465	150	425	32
	G3	790	640	30	30	465	150	425	32
	G4	790	640	30	30	465	150	425	32
P1	G1	900	690	40	30	420	150	380	38
	G2	900	690	30	30	420	150	380	38
	G3	900	690	30	30	420	150	380	38
	G4	900	690	30	30	420	150	380	38
A2	G1	740	610	40	30	365	150	325	29
	G2	740	610	30	30	365	150	325	29
	G3	740	610	30	30	365	150	325	29
	G4	740	610	30	30	365	150	325	29

10-2 モルタル体積 (m³)

$$V1 = (A+T) \cdot (B+T) \cdot T$$

$$V2 = (A+2T) \cdot (B+2T) \cdot H$$

$$V3 = 1/4 \cdot \pi \cdot D^2 \cdot L \cdot 4$$

$$V4 = 1/4 \cdot \pi \cdot D1^2 \cdot L1 \cdot 4$$

$$\Sigma V = V1 + V2 + V3 - V4$$

		V1	V2	V3	V4	ΣV
A1	G1	0.016	0.018	0.033	0.001	0.066
	G2	0.016	0.018	0.033	0.001	0.066
	G3	0.016	0.018	0.033	0.001	0.066
	G4	0.016	0.018	0.033	0.001	0.066
P1	G1	0.027	0.023	0.030	0.002	0.078
	G2	0.020	0.022	0.030	0.002	0.070
	G3	0.020	0.022	0.030	0.002	0.070
	G4	0.020	0.022	0.030	0.002	0.070
A2	G1	0.020	0.017	0.026	0.001	0.062
	G2	0.015	0.016	0.026	0.001	0.056
	G3	0.015	0.016	0.026	0.001	0.056
	G4	0.015	0.016	0.026	0.001	0.056
合 計						0.782