

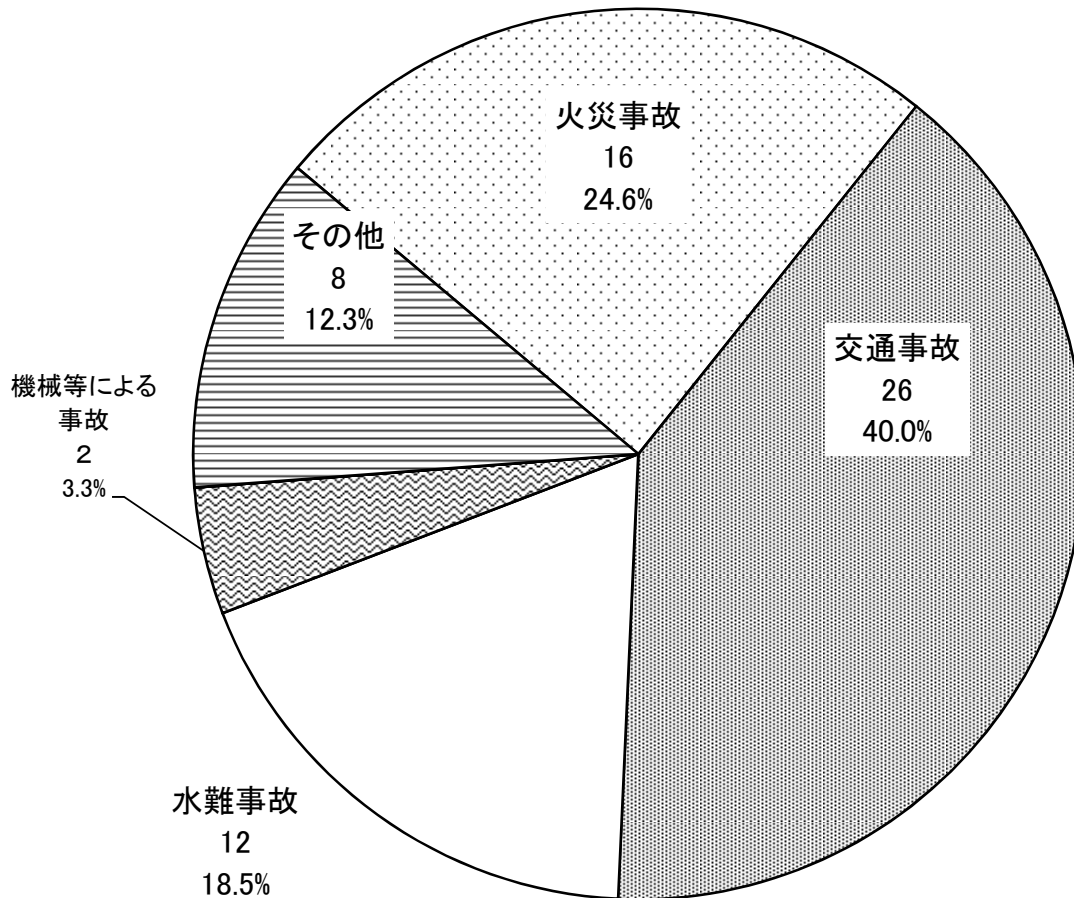
救助統計



平成22年の救助概要

事故種別 区分	火災事故	交通事故	水難事故	自然災害事故	機械による事故	建物等による事故	ガス及び酸欠事故	その他	合計	前年	前年比
出場件数	16	26	12		3			8	65	53	12
出場延人員	136	192	110		26			68	532	419	113
活動件数		10	7		2			4	23	16	7
救助人員		10	10		2			4	26	17	9

事故種別出場件数割合



署所別救助出場件数

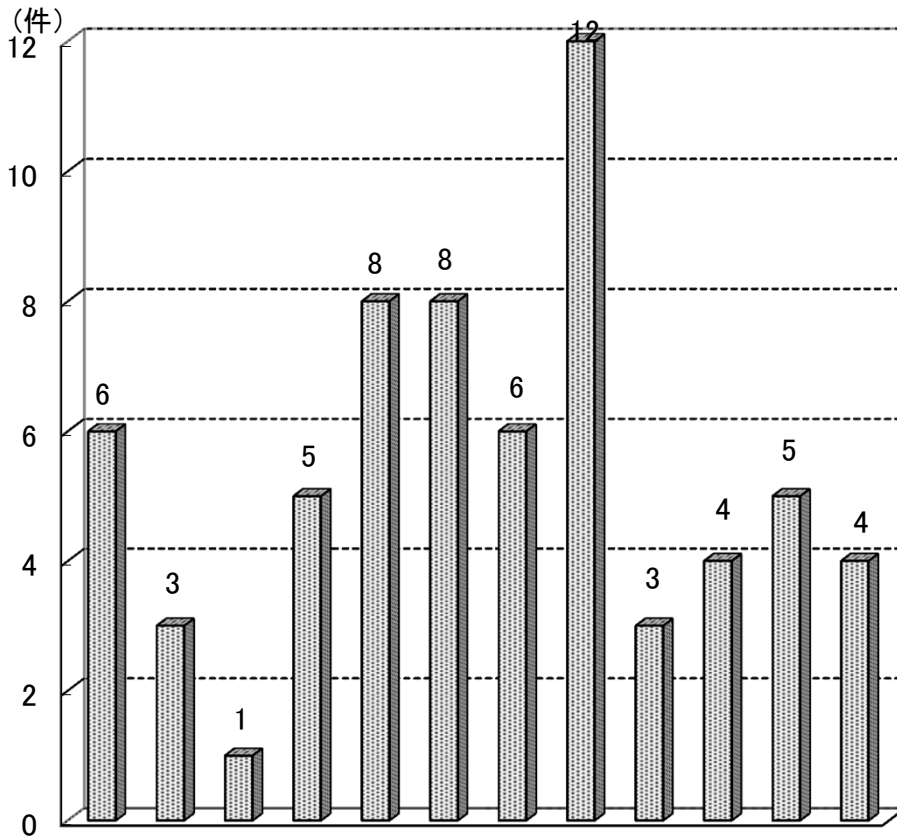
(管轄別)

事故種別 出動署	火災事故	交通事故	水難事故	自然災害事故	機械による事故	建物等による事故	ガス及び酸欠事故	その他	合計	前年	前年比
	中消防署	7	13	8		2			6	36	27
北消防署	8	13	2		1			2	26	26	
南出張所	1		2						3		3
合計	16	26	12		3			8	65	53	12

地域別救助活動状況

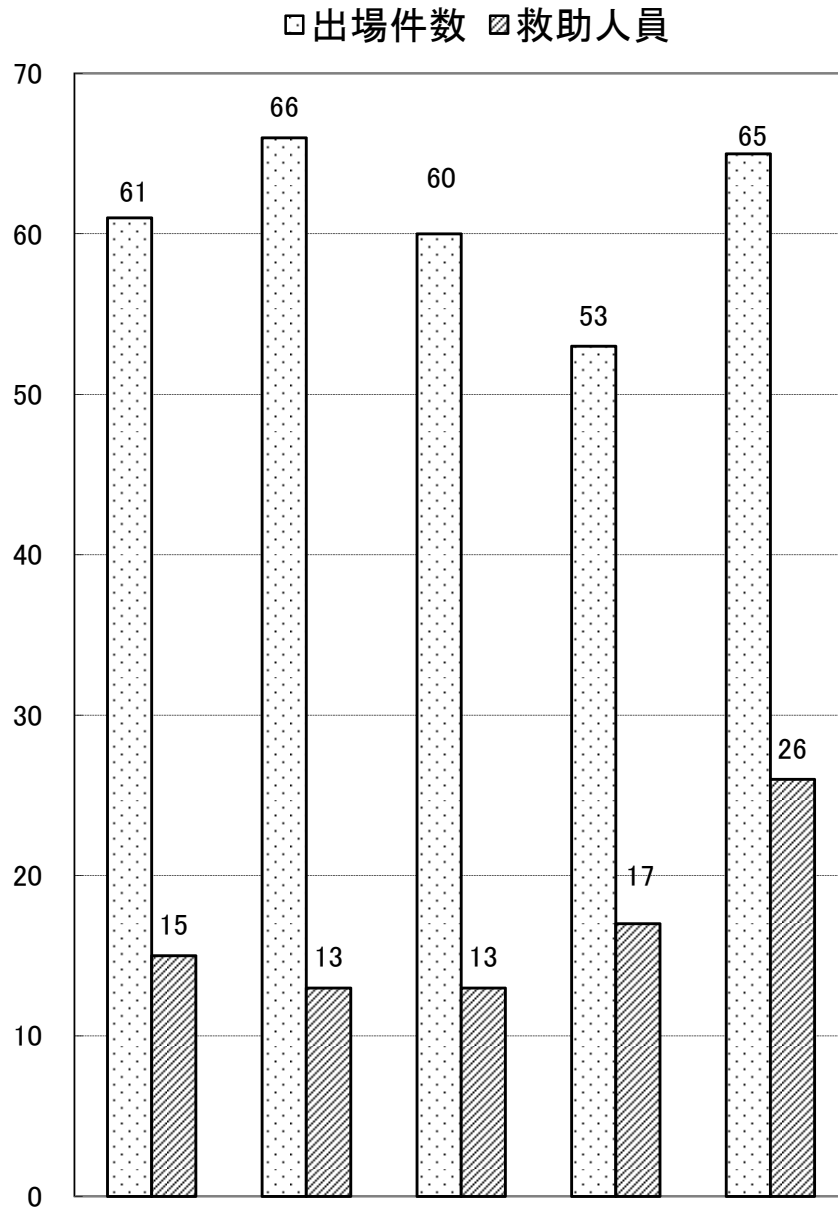
事故種別 地域・区分		火災事故	交通事故	水難事故	自然災害事故	機械による事故	建物等による事故	ガス及び酸欠事故	その他	合計	前年	前年比
八幡	出場件数	4	7	5		1			2	19	15	4
	搬送人員		5	3		1			2	11	5	6
大和	出場件数	2	2	3					1	8	7	1
	搬送人員		1	5						6	2	4
白鳥	出場件数	2	7			1				10	15	△ 5
	搬送人員		3			1				4	6	△ 2
高鷲	出場件数	4	2	1					2	9	5	4
	搬送人員										1	△ 1
美並	出場件数	2	3	3		1				9	5	4
	搬送人員			2						2	3	△ 1
明宝	出場件数								3	3	1	2
	搬送人員								2	2		2
和良	出場件数	1								1	2	△ 1
	搬送人員											
自動車道	出場件数	1	5							6	3	3
	搬送人員		1							1		1
管外	出場件数											
	搬送人員											
合計	出場件数	16	26	12		3			8	65	53	12
	搬送人員		10	10		2			4	26	17	9

月別救助活動状況



区分 事故種別	1月	2月	3月	4月	5月	6月	7月	8月	9月	10月	11月	12月	合計	前年	前年比
火災事故	2			1	3	1	2	1	2		2	2	16	14	2
交通事故	3	2		4	4	4	2	2		1	2	2	26	23	3
水難事故	1					1		8	1	1			12	3	9
自然災害事故															
機械による事故					1		1				1		3	1	2
建物等による事故															
ガス及び酸欠事故															
その他		1	1			2	1	1		2			8	12	△ 4
合計	6	3	1	5	8	8	6	12	3	4	5	4	65	53	12

過去5年間の救助推移



区分		年				
		平成18年	平成19年	平成20年	平成21年	平成22年
出場件数		61	66	60	53	65
活動件数		13	13	13	16	23
救助人員		15	13	13	17	26
出場の内訳	火災	13	13	16	14	16
	交通事故	31	33	30	23	26
	水難事故	2	11	2	3	12
	自然災害・機械等による事故	1	1	2	1	3
	その他	14	8	10	12	8