

# 通信・気象統計



# 通信指令室月別受理状況

種別 月	一 一 九 番	一 般 加 入	駆 け 付 け	専 用 電 話	自 己 覚 知	緊 急 通 報	そ の 他	合 計
1 月	290	21	3	8		24	12	358
2 月	250	15	1	4		17	7	294
3 月	241	27	1	3	1	22	4	299
4 月	205	20		6		26	2	259
5 月	236	20		13		21	11	301
6 月	226	17	3	4		25	5	280
7 月	240	18	2	5		31	13	309
8 月	258	28	2	9		35	4	336
9 月	238	16	2	7	1	23	6	293
10 月	235	22		4		26	3	290
11 月	271	21	2	7		31	1	333
12 月	269	17	1	8		19	13	327
合 計	2,959	242	17	78	2	300	81	3,679

※ 専用電話(医療情報専用電話)は、局番 65-3799による受理。  
緊急通報は、緊急通報システムによる受理。

# 緊急通報システム

緊急通報システムは、一人暮らしのお年寄り等の家庭で急病や火災などの緊急事態が発生したとき、押しボタン操作により通報するシステムです。

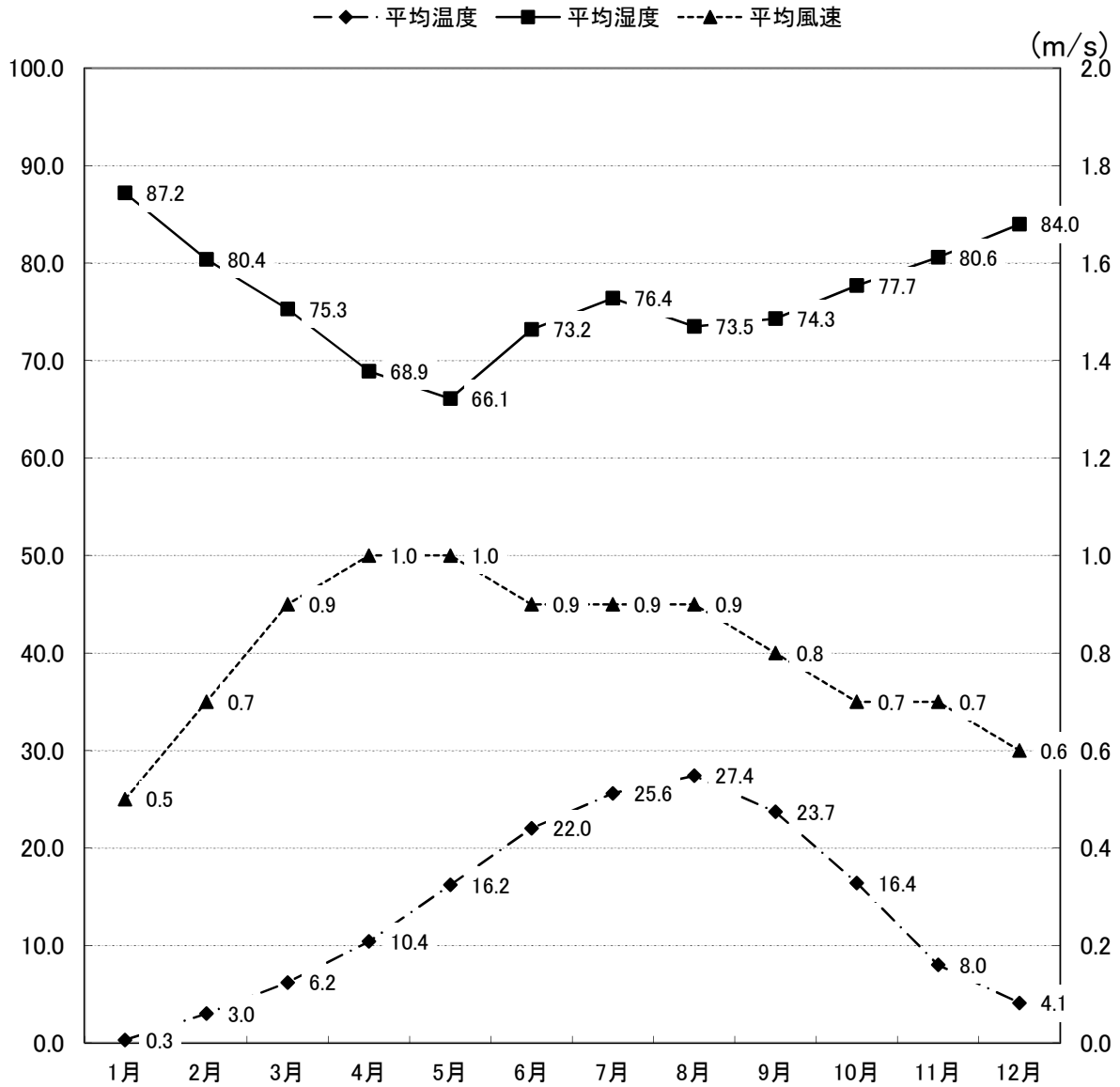
## 緊急通報システム受信状況

地域	設置台数	受付件数				出場件数			
		緊急通報	相談	その他	合計	火災	救急	その他	合計
八幡町	301	143	53	719	915		5	4	9
大和町	44	18	6	129	153		2		2
白鳥町	154	83	19	706	808		13	1	14
高鷲町	34	15	3	188	206		2		2
美並町	40	26	4	93	123		2	1	3
明宝	11	7	5	48	60				
和良町	20	8	6	59	73				
合計	604	300	96	1,942	2,338		24	6	30

# 気象統計

(消防本部調べ)

(%・°C)



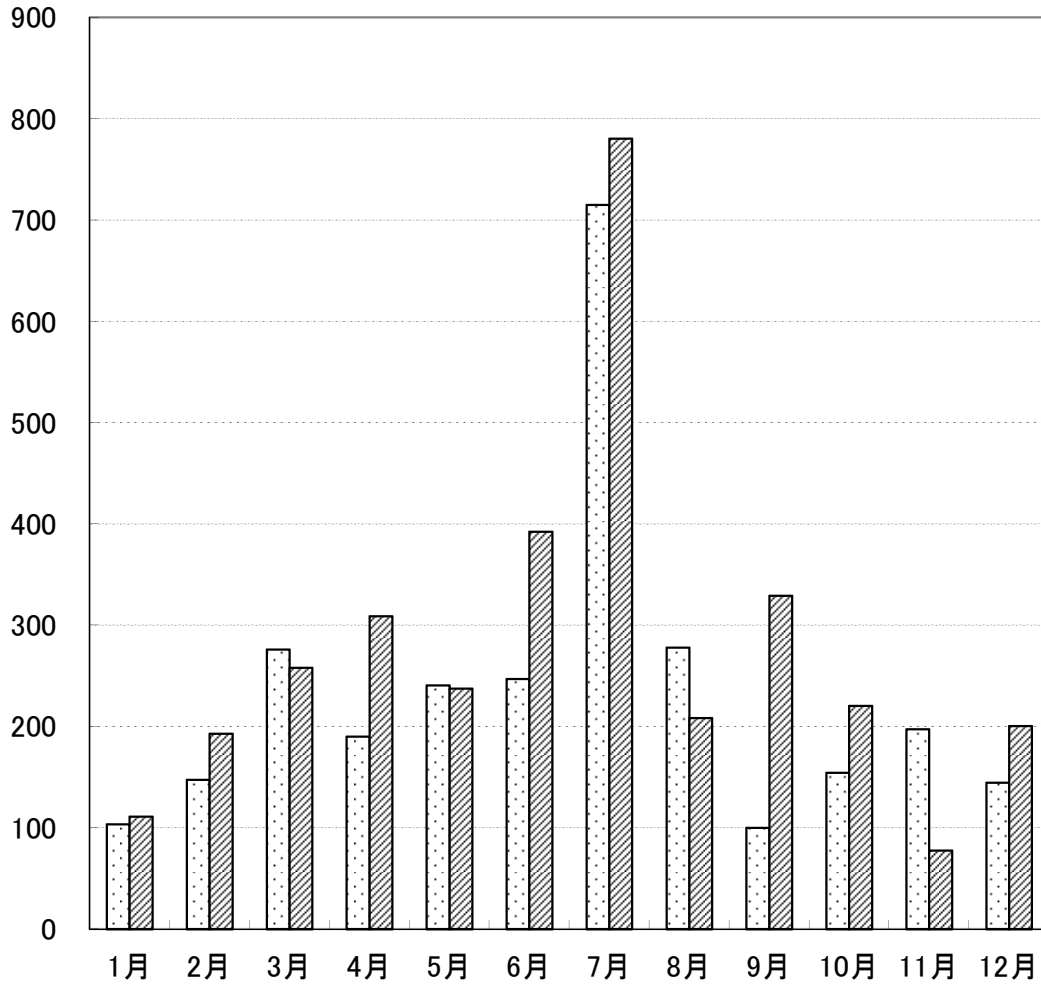
種別		月		平均											
		1月	2月	3月	4月	5月	6月	7月	8月	9月	10月	11月	12月		
気象状況	温度	平均 °C	13.6	0.3	3.0	6.2	10.4	16.2	22.0	25.6	27.4	23.7	16.4	8.0	4.1
		最高 °C	25.7	9.3	16.8	21.0	29.0	32.3	32.4	33.2	35.7	33.9	26.8	21.6	16.4
		最低 °C	3.7	-9.0	-4.4	-2.2	-1.3	5.8	9.1	17.2	15.3	11.6	5.7	-0.4	-3.5
	湿度	平均 %	76.5	87.2	80.4	75.3	68.9	66.1	73.2	76.4	73.5	74.3	77.7	80.6	84.0
		最低 %	21.4	28.4	16.8	9.5	12.0	14.1	24.2	23.7	34.6	18.9	23.4	23.9	27.8
		平均 (m/s)	0.8	0.5	0.7	0.9	1.0	1.0	0.9	0.9	0.9	0.8	0.7	0.7	0.6
風速	最大 (m/s)	11.9	9.8	10.8	14.0	12.6	14.5	10.5	11.5	10.4	12.1	10.4	13.6	12.9	

# 降 雨 量

年間降雨量(消防本部調べ)

総 雨 量	平成21年	2794.0
	平成22年	3317.5

□平成21年 ▨平成22年



月		1月	2月	3月	4月	5月	6月	7月	8月	9月	10月	11月	12月
降 雨 量	平成21年	103.5	147.5	276.0	190.0	240.5	247.0	715.0	278.0	100.0	154.5	197.5	144.5
	平成22年	111.0	193.0	258.0	309.0	237.5	392.5	780.5	208.5	329.0	220.5	77.5	200.5
一日の最高	平成21年	31.0	42.0	81.5	58.5	88.0	70.5	161.5	95.0	32.5	79.5	75.5	38.5
	平成22年	20.0	106.0	46.5	101.0	81.0	96.0	137.5	83.0	82.0	69.0	42.5	70.5
一日の平均	平成21年	3.3	5.3	8.9	6.3	7.8	8.2	23.1	9.0	3.3	5.0	6.6	4.7
	平成22年	3.6	6.9	8.3	10.3	7.7	13.1	25.2	6.7	11.0	7.1	2.6	6.5
降 雨 日 数	平成21年	13	10	14	8	14	12	24	11	9	9	12	13
	平成22年	16	14	19	13	9	13	16	8	13	8	9	19