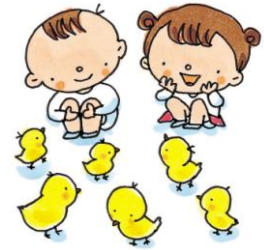


# もくじ



発行によせて 1

もくじ 2・3

## あかちゃんがやってくる! 4

1. 妊娠したら	
■母子手帳の交付・妊婦相談	4
■妊婦健診助成	4
■妊婦歯科健診	
■あかちゃん&マタニティーサロン	4
■出産育児一時金委任払い制度	5
2. 赤ちゃんがうまれたら	
■赤ちゃん訪問	5
■乳幼児健康相談	5
■もぐもぐ教室（離乳食初期）	5
■2歳児歯科健診	6
■乳幼児健診	6
■予防接種	6
■ヒブワクチン予防接種費用の助成	6
■新生児聴覚検査費用の助成	7
■まめっこくらぶ（0才児親子教室）	7

## 子育て・子育てのために 8

1. 手当てや医療費など	
■子ども手当制度	8
■医療費助成	8
■子育て支援金制度	8
2. 生活の支援	
■郡上市ファミリー・サポート・センター	9
■病児・病後児保育	9
■働く人のための緊急子どもサポートぎふ	9
■ぎふ子育てサポートステーション	
“アイリスキッズ”	10
3. 市内の相談機関	
■乳幼児健康相談	11
■郡上市子育て支援センター	11
■保育園の子育て相談	11
■ことばの相談	12
■郡上市学習支援センターの相談	12
■家庭児童相談室	12
■民生委員児童委員・主任児童委員	12
★子どもへの虐待を未然に防ぎましょう	13
4. 県内の子育て相談関連施設	14・15
5. 情報を得る	
■子育て支援センター通信「わ・わ・わ」	16
■郡上市ホームページ	16
■「アンヨはじょうず」	16
■i-子育てネット	16
■ぎふ子育て支援ポータル	16
「ぎふ子育て応援団」	



## 親子でかけよう 17

■保育園・幼稚園の子育て支援	17～19
■児童館の子育て支援	20
■公園であそぼう	21
■図書館・図書室	22
■乳幼児家庭教育学級	23

## 保育園・幼稚園を探す 24

1. 保育園	
■延長保育	24
■障がい児保育	24
■一時保育	24
■広域入所	24
★保育料について	24
■保育園一覧	25
2. 幼稚園	
■幼稚園就園奨励費補助	25
■幼稚園一覧	25



## ひとり親家庭のために 26

1. 手当て・医療費助成	
■児童扶養手当	26
■母子家庭医療費助成・父子家庭医療費助成	26
2. 生活の支援・年金	
■母子寡婦福祉資金貸付制度	27
■年金について	27
■自立支援教育訓練給付金	28
■高等技能訓練促進費	28

## 支援を必要とする子どものために 29

1. 手帳の交付	
■身体障害者手帳	29
■療育手帳	29
■精神障害者保健福祉手帳	29
2. 手当てや医療費	
■障害児福祉手当	29
■特別児童扶養手当	29
■重度心身障害者医療費助成	29
3. 生活の支援	
■障害者温泉入浴助成事業	30
■ケーブルテレビ放送施設使用料助成制度	30
■その他の助成	30
★障害者自立支援法	31
■児童デイサービス	31
★心身障害者扶養共済	31

郡上市内のぎふっこカード加盟店 32～40

郡上市子育て応援カレンダー 41

子育て支援まっぴ 42～48