

郡上市選挙執行体制の見直し方針(案)

- 資料編 -

選挙当日における投票所開始時刻、閉鎖時刻及び開票開始時刻の見直し

令和8年7月

郡上市選挙管理委員会

選挙当日時間別投票者数

投票者数調（令和8年執行第51回衆議院議員総選挙）

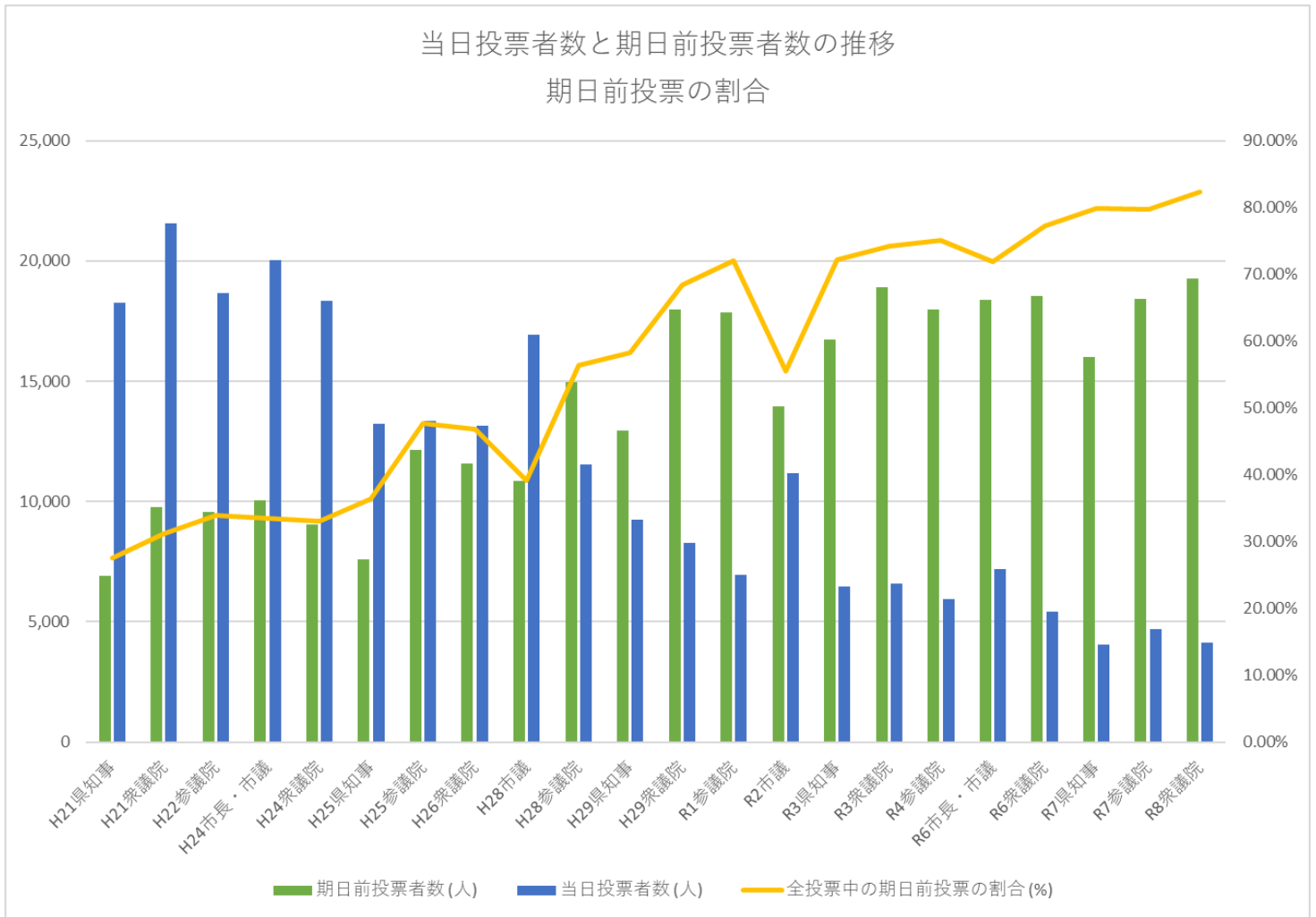
※直近の選挙

投票区 /時間	7- 8	8- 9	9- 10	10- 11	11- 12	12- 13	13- 14	14- 15	15- 16	16- 17	17- 18	18- 19	19- 20	合計
八幡北部	10	16	24	37	26	27	23	8	15	11	10	11		218
八幡東部	1	7	25	35	21	14	11	21	15	16	7	3		176
八幡南部	7	16	20	38	35	18	21	15	17	13	9	3		212
五町	2	5	15	15	3	4	8	9	7	2	3	0		73
初音	2	10	11	21	12	3	11	6	1	7	3	2		89
稲成	9	5	22	16	9	10	12	8	8	5	2	3		109
相生	3	13	26	25	22	15	7	11	2	8	1	0		133
那比	5	2	9	7	12	4	5	2	2	1	0	0		49
小野	6	22	53	65	47	30	38	25	20	10	16	10		342
市島	5	13	32	27	28	9	12	6	7	11	7	8		165
西和良	2	9	8	8	5	5	4	3	3	1	1			49
小那比	4	1	5	14	9	3	0	2	0	2	1			41
徳永	2	6	7	22	7	17	14	13	6	9	5	5	2	115
下栗巣	7	3	12	8	10	2	9	3	3	0	1	0		58
剣	7	7	28	17	13	4	19	5	9	4	6	3	3	125
口大間見	2	3	9	5	7	2	5	2	0	3	1	1		40
万場	0	4	7	18	4	4	1	5	3	2	3	0		51
島	3	13	21	29	16	9	8	8	6	5	1	1	2	122
白鳥	11	13	27	25	30	9	17	16	19	10	5	9		191
為真	2	10	36	26	14	11	17	7	6	15	8	1		153
大中	2	8	14	28	21	9	15	5	6	7	7	1		123
牛道	6	9	12	11	16	7	11	7	6	5	2	2		94
那留	0	12	10	25	6	3	6	4	7	3	9	0		85
北濃	0	2	12	15	4	2	2	2	1	2	3	5		50
石徹白	5	9	6	4	6	1	0	2	4	0	0			37
高鷲南部	2	7	10	5	13	9	5	10	2	3	0	3		69
高鷲北部	8	7	10	26	34	16	5	14	8	11	10			149
美並北部	1	9	14	20	12	7	10	6	5	6	1	1		92
美並中部	5	19	31	36	25	11	23	17	17	20	10	14		228
美並南部	13	21	46	56	44	20	25	15	8	16	7	3		274
明宝中部	3	2	5	3	1	1	3	2	5	1	2			28
寒水	6	5	0	6	1	2	6	1	3	0	0			30
小川	0	6	3	2	0	0	2	1	0	0	0			14
明宝北部	2	3	7	6	3	2	1	3	3	2	1			33
和良西部	4	4	16	13	10	7	16	10	4	2	7			93
和良東部	1	1	5	1	3	2	3	4	2	1	0			23
合計	148	302	598	715	529	299	375	278	230	214	149	89	7	3933
割合	3.76%	7.68%	15.20%	18.18%	13.45%	7.60%	9.54%	7.07%	5.85%	5.44%	3.79%	2.26%	0.18%	

期日前投票の状況

郡上市における選挙投票率等の推移

当日投票者数と期日前投票者数の推移
期日前投票の割合



- ※ H23.8.28 市議会議員選挙（高鷲補選）は除く。
- ※ 在外投票を含む。
- ※ 衆議院、参議院選挙は、選挙区の投票者数。

岐阜県の投票所閉鎖時刻繰上げ状況

投票所閉鎖時刻繰上げ状況（令和8年執行第51回衆議院議員総選挙）

区分	投票区数	午前8時 開始	閉鎖時刻					繰上率
			繰上数	午後4時 閉鎖	午後5時 閉鎖	午後6時 閉鎖	午後7時 閉鎖	
岐阜市	54	0	0	0	0	0	0	0.0%
大垣市	40	0	2	0	0	0	2	5.0%
高山市	63	0	24	0	0	20	4	38.1%
多治見市	29	0	0	0	0	0	0	0.0%
関市	35	0	10	0	0	4	6	28.6%
中津川市	50	0	31	0	0	31	0	62.0%
美濃市	7	0	0	0	0	0	0	0.0%
瑞浪市	15	0	0	0	0	0	0	0.0%
羽島市	16	0	0	0	0	0	0	0.0%
恵那市	32	0	14	0	0	0	14	43.8%
美濃加茂市	11	11	11	0	0	11	0	100.0%
土岐市	22	0	0	0	0	0	0	0.0%
各務原市	22	0	0	0	0	0	0	0.0%
可児市	31	0	0	0	0	0	0	0.0%
山県市	13	0	2	0	0	0	2	15.4%
瑞穂市	8	0	0	0	0	0	0	0.0%
飛騨市	24	0	17	0	4	5	8	70.8%
本巣市	15	0	7	0	0	0	7	46.7%
郡上市	36	0	33	1	0	9	23	91.7%
下呂市	26	26	26	0	25	1	0	100.0%
海津市	12	0	0	0	0	0	0	0.0%
市計	561	37	177	1	29	81	66	31.6%
岐南町	3	0	0	0	0	0	0	0.0%
笠松町	3	0	0	0	0	0	0	0.0%
養老町	13	0	0	0	0	0	0	0.0%
垂井町	11	0	0	0	0	0	0	0.0%
関ヶ原町	8	0	0	0	0	0	0	0.0%
神戸町	6	0	0	0	0	0	0	0.0%
輪之内町	3	0	0	0	0	0	0	0.0%
安八町	5	0	0	0	0	0	0	0.0%
揖斐川町	12	0	6	0	0	0	6	50.0%
大野町	6	0	0	0	0	0	0	0.0%
池田町	6	0	0	0	0	0	0	0.0%
北方町	4	0	0	0	0	0	0	0.0%
坂祝町	3	0	0	0	0	0	0	0.0%
富加町	1	0	0	0	0	0	0	0.0%
川辺町	8	0	0	0	0	0	0	0.0%
七宗町	7	0	0	0	0	0	0	0.0%
八百津町	6	0	0	0	0	0	0	0.0%
白川町	5	0	5	0	0	0	5	100.0%
東白川村	5	0	0	0	0	0	0	0.0%
御嵩町	5	0	0	0	0	0	0	0.0%
白川村	3	3	2	1	0	0	1	66.7%
町村計	123	3	13	1	0	0	12	10.6%
県計	684	40	190	2	29	81	78	27.8%

