

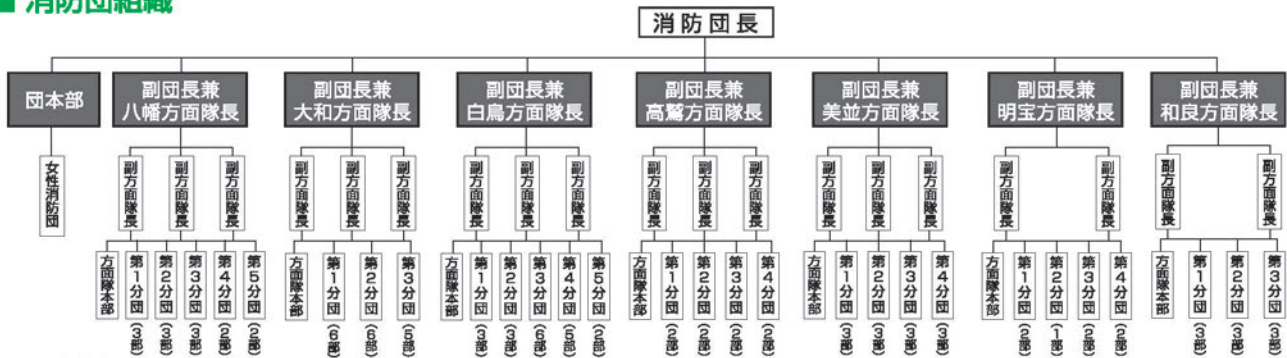


消防・交通



FIRE FIGHTING
TRAFFIC

消防団組織



* () 内は、各分団の部の数です。
(資料：消防本部 / 令和5年4月1日現在)

火災状況・救急活動状況

火災件数	11	
救急件数	出場件数(件)	1,904
	搬送人員(人)	1,736

(資料：消防本部 / 令和4年)

交通事故発生状況

人身事故件数	38
死者数	4
負傷者数	53
物損交通事故発生状況	1,351

(資料：岐阜県警察道上警察署 / 令和4年)

自動車保有台数

単位：台

登録車	普通貨物	1,376
	小型貨物	2,004
	被けん引	21
	普通乗合	41
	小型乗合	142
	普通乗用	8,149
	小型乗用	7,240
	普通特種	634
	小型特種	110
	大型特殊	632
小型二輪	648	
軽自動車	二輪	626
	貨物	7,336
	乗用	10,635
	特種	90
合計	39,684	
1世帯当たり台数	2.570	

(資料：(一社)岐阜県自動車会連所 / 令和4年3月末)

教育



EDUCATION

幼・保育園・認定こども園数 (私立を含む)

単位：園

幼稚園	3
保育園	11
認定こども園	5
合計	19

(資料：教育委員会学校教育課・健康福祉部 児童家庭課 / 令和5年5月1日現在)

小中学校数

単位：校

小学校	20
中学校	8
合計	28

(資料：教育委員会学校教育課「学校基本調査」 / 令和5年5月1日現在)

小学校児童数・中学校生徒数

単位：人

小学校	1,883
中学校	982
合計	2,865

(資料：教育委員会学校教育課「学校基本調査」 / 令和5年5月1日現在)



文化財件数

国指定等	重要文化財	彫刻	5
		工芸品	7
		典籍	2
		古文書	1
	重要有形民俗文化財	2	
	重要無形民俗文化財	3	
	史跡名勝天然記念物	6	
	重要伝統的建造物群保存地区	1	
	登録有形文化財	26	
	小計	53	
県指定	重要文化財	建造物	2
		絵画	24
		彫刻	11
		工芸品	14
		書跡	3
		典籍	4
		古文書	2
		考古資料	3
	歴史資料	1	
	重要有形民俗文化財	7	
重要無形民俗文化財	6		
史跡名勝天然記念物	26		
小計	103		
市指定	重要文化財	建造物	24
		絵画	61
		彫刻	176
		工芸品	80
		書跡	72
		典籍	35
		古文書	28
		考古資料	39
	歴史資料	42	
	重要無形文化財	2	
重要有形民俗文化財	57		
重要無形民俗文化財	15		
史跡名勝天然記念物	132		
小計	763		
合計	919		

(資料：教育委員会社会教育課 / 令和5年5月1日現在)