

郡上市マスコットキャラクター

# 郡上良良ちゃん

## スタイルブック

デザインガイドマニュアル vol. 1 (H26年10月)



## はじめに

このスタイルブック（デザインガイドマニュアル）は、郡上市マスコットキャラクター「郡上良良」ちゃんの使用に際してのガイドラインとして作成したものです。

統一したイメージを保つために、郡上市マスコットキャラクター「郡上良良」ちゃんを使用する際は、本マニュアルに沿って正しくご使用いただきますようお願いいたします（ただし、市長が特に認める場合は除く）。

## デザインコンセプト

郡上市の魚「アユ」がモチーフのキャラクターです。

頭には郡上市の木「もみじ」と郡上市の花「こぶし」の飾りが、胸には郡上市の「市章」がついています。

## キャラクタープロフィール

- ・名前 郡上良良（ぐじょうらら）ちゃん

※郡上市の清流「長良川」の「良」と「和良川」の「良」から名付けました。

（長良川と和良川の鮎は「全国清流めぐり利き鮎会」のグランプリを受賞し、日本一のアユの栄誉に輝いたブランド鮎です）

- ・誕生日 平成26年3月1日（郡上市合併・市制施行10周年を記念して誕生）

## 使用にあたっての注意事項

使用にあたっては、「郡上市マスコットキャラクター使用取扱要綱」に基づきご使用ください。また、イメージの混乱を防ぐため、定められた色、形等を正しく使用し、デザインの改変などの応用使用はしないでください。

## 名前の表記について

名前の表記については、「郡上良良ちゃん」を標準表記とし推奨しますが、使用目的に応じて、ひらがな表記等の応用的な使用も可能です。なお、マスコットキャラクター使用申請時に、秘書広報課との協議が必要です。

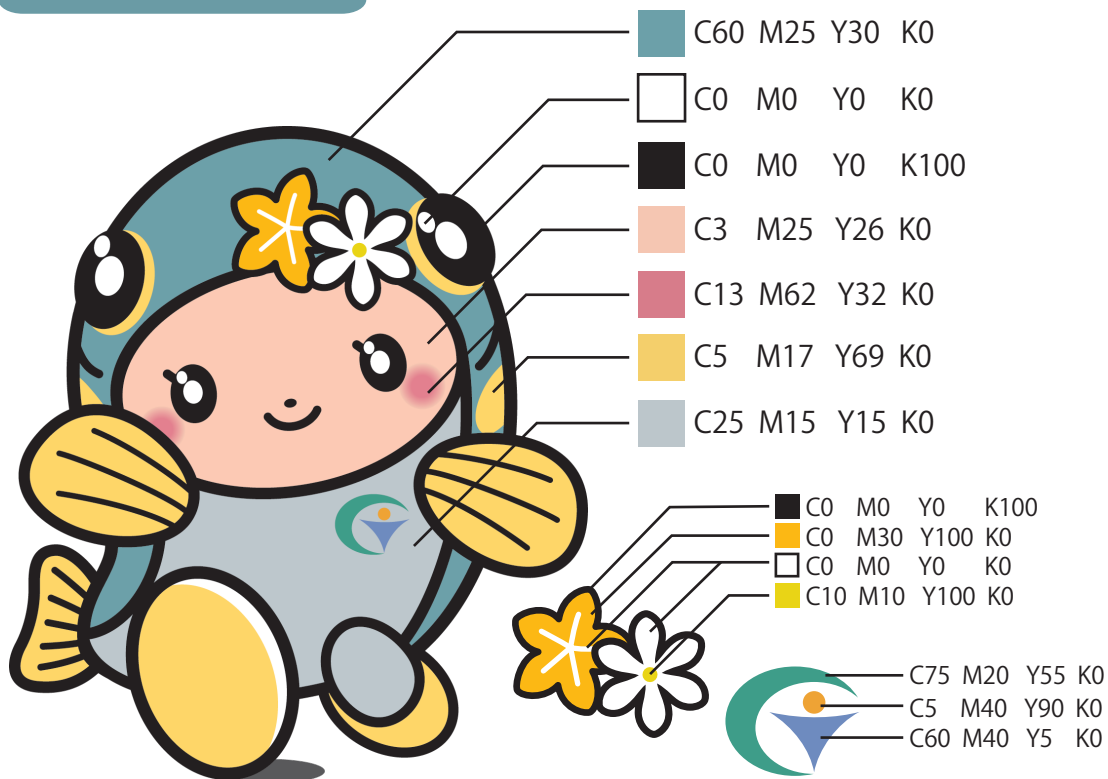
<例>

- ・ 郡上ららちゃん （漢字+ひらがな）
- ・ ぐじょうららちゃん （ひらがな）
- ・ gujo rara chan （ローマ字） ※大文字、小文字を問わない

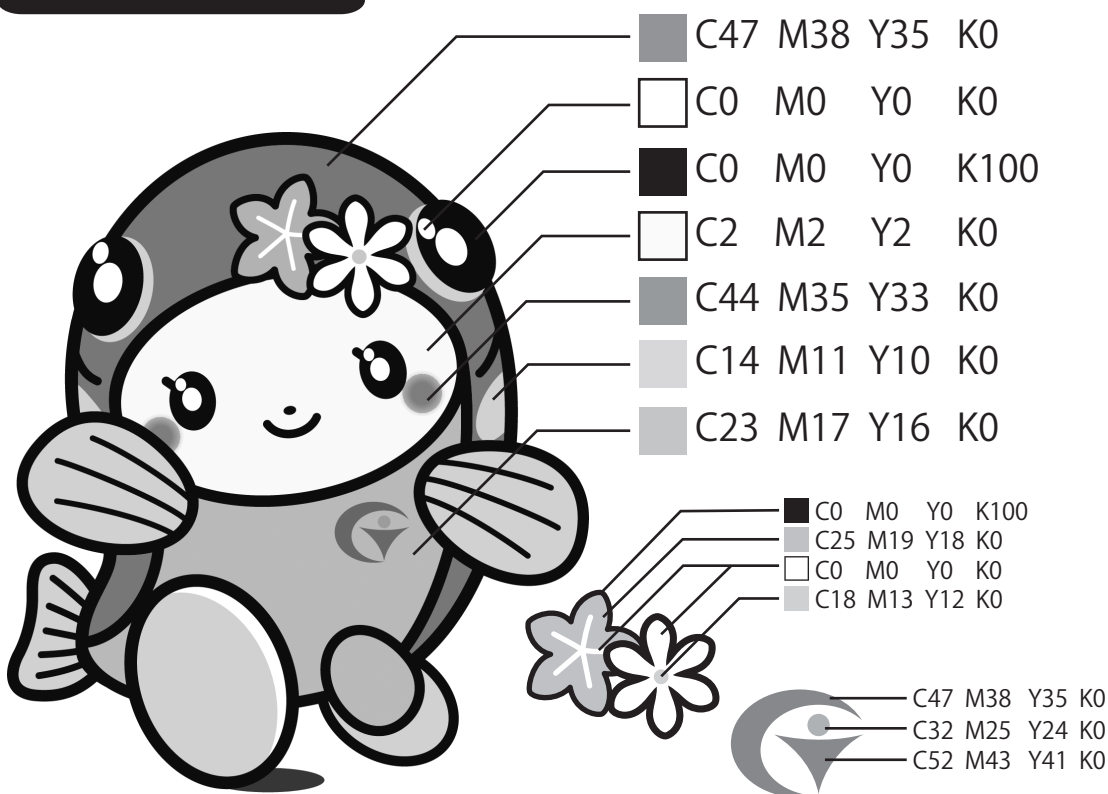
## お問い合わせ

郡上市役所市長公室秘書広報課 〒501-4297 岐阜県郡上市八幡町島谷228 番地  
電話0575-67-1121 ファクス0575-67-1711 電子メール kouhou@city.gujo.gifu.jp  
郡上市ホームページ <http://www.city.gujo.gifu.jp>

デザイン色指定 (カラー)



デザイン色指定 (モノクロ)



ロゴ色指定 (カラー)

郡上良良ちゃん

|   |     |     |      |    |
|---|-----|-----|------|----|
| ■ | C60 | M25 | Y30  | K0 |
| ■ | C0  | M30 | Y100 | K0 |
| ■ | C65 | M0  | Y34  | K0 |
| ■ | C27 | M0  | Y18  | K0 |

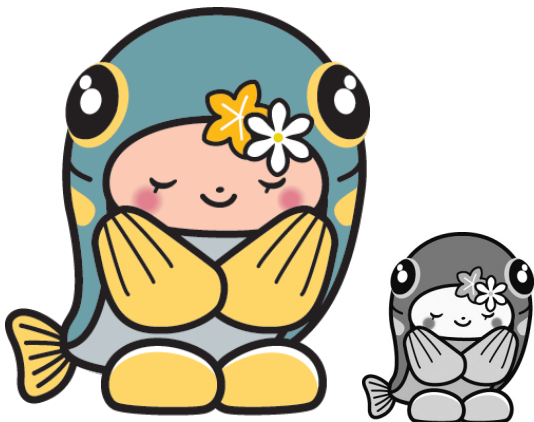
ロゴ色指定 (モノクロ)

郡上良良ちゃん

|   |    |    |    |      |
|---|----|----|----|------|
| ■ | C0 | M0 | Y0 | K100 |
| ■ | C0 | M0 | Y0 | K63  |
| ■ | C0 | M0 | Y0 | K52  |
| ■ | C0 | M0 | Y0 | K10  |

デザインパターン

おじぎ



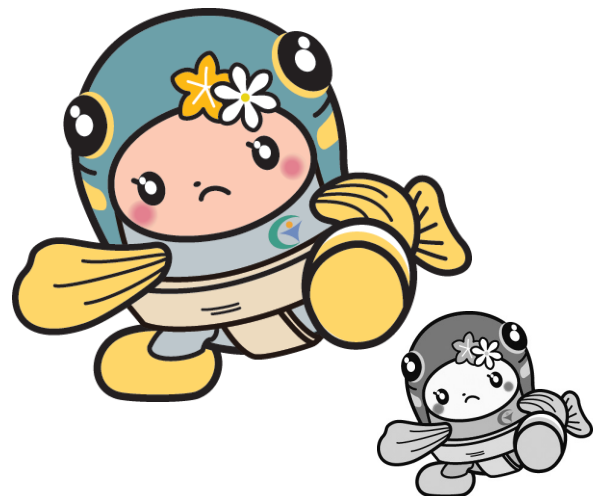
スノーボード



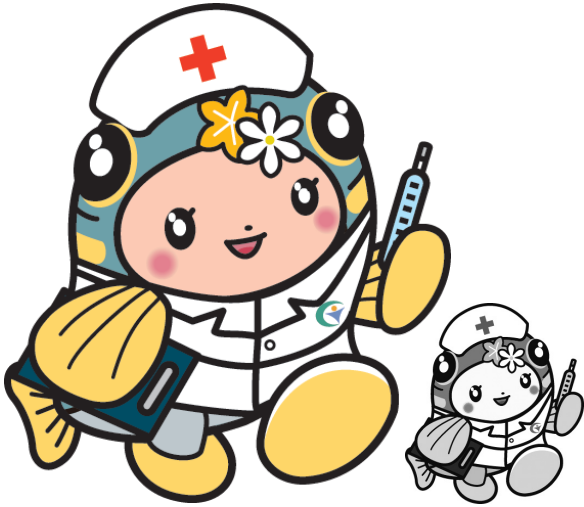
カード



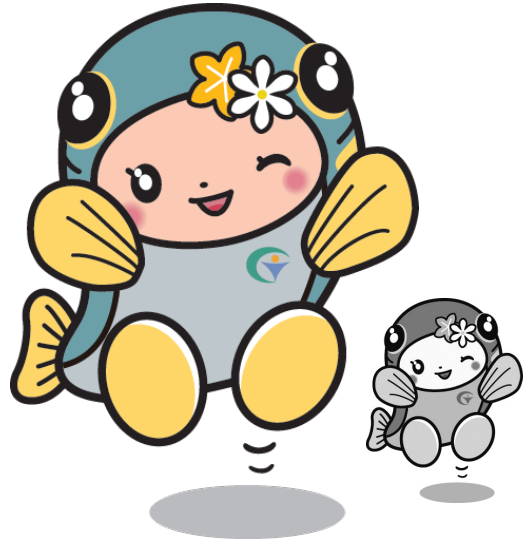
すもう



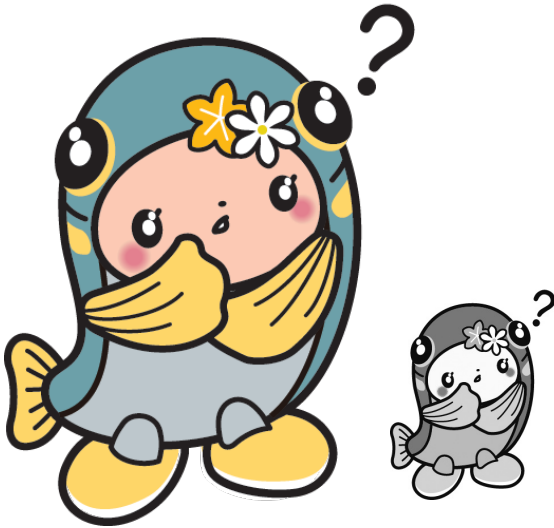
医療



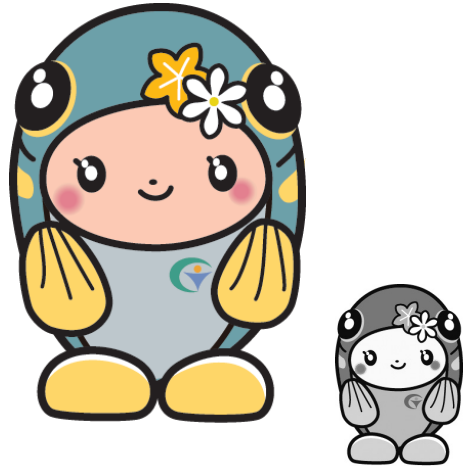
喜ぶ



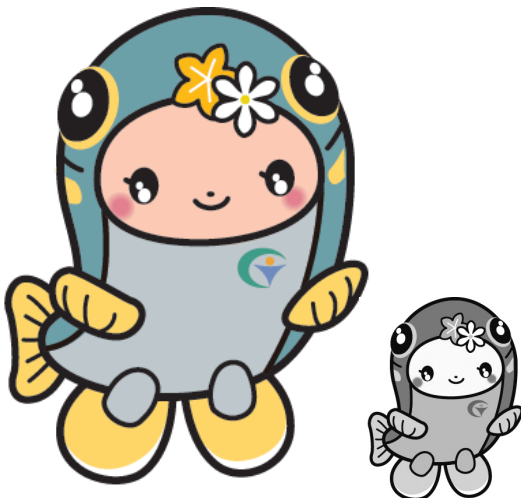
考える



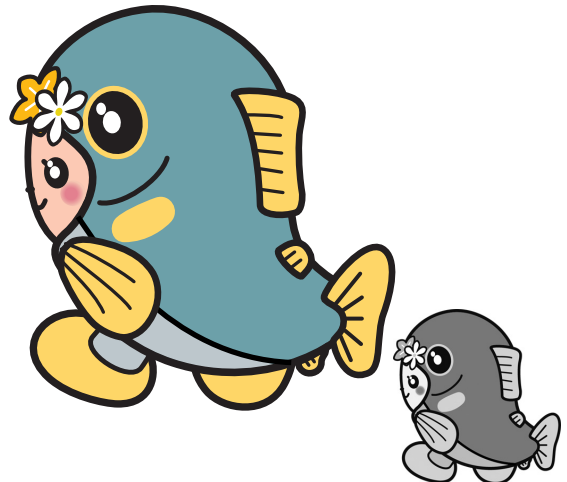
直立



特産物



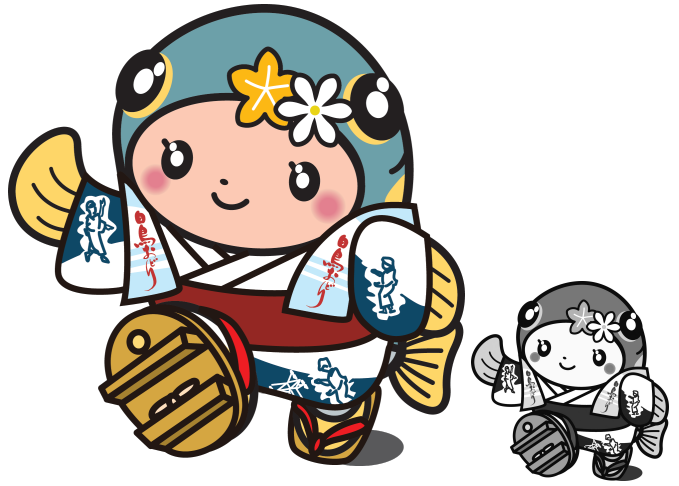
後ろ姿



郡上おどり



白鳥おどり



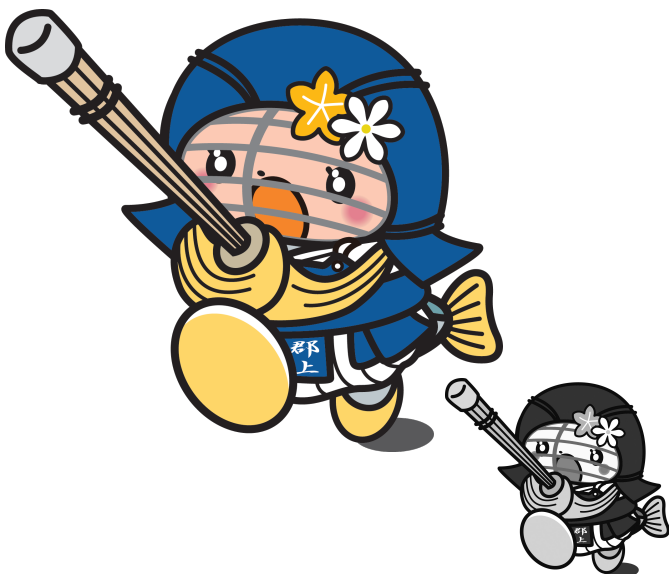
浴衣



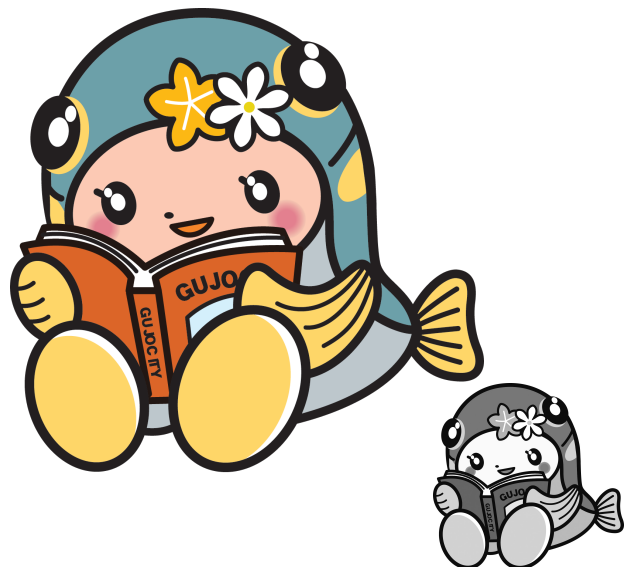
かるた



剣道

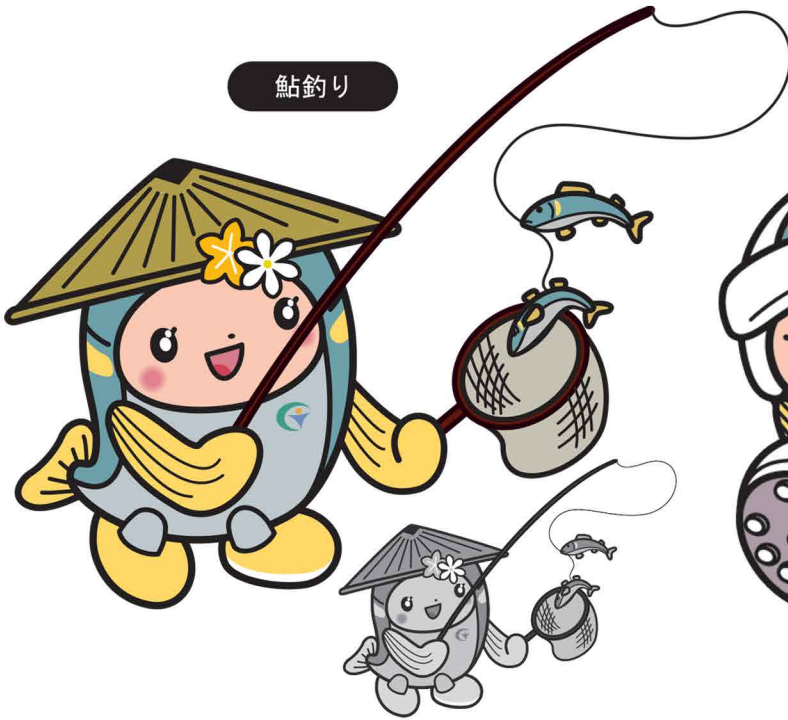


読書

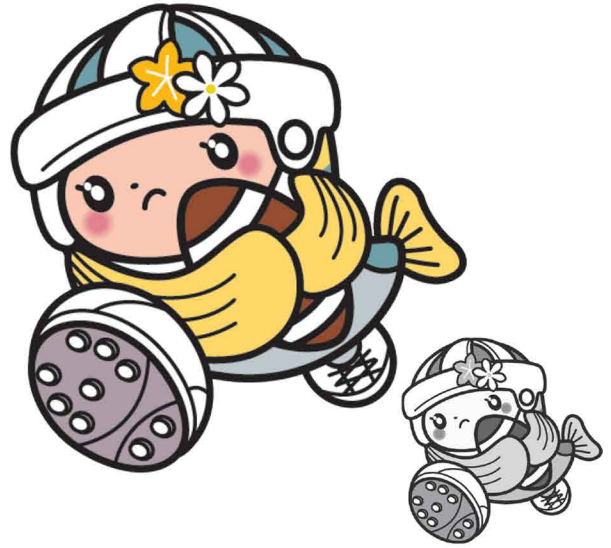




鮎釣り



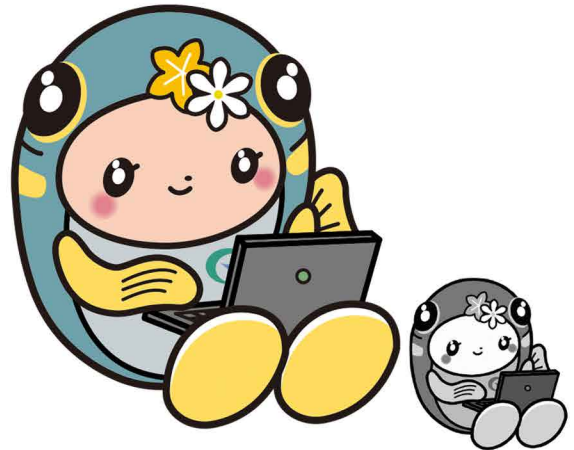
ラグビー



おひなさま



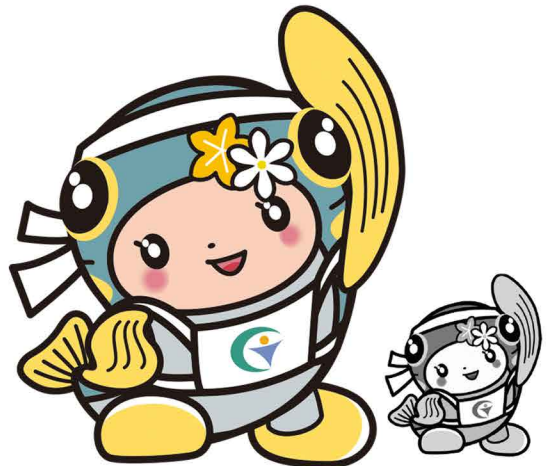
パソコン



スキー



運動



農業



武将



歌舞伎

