

郡上市の維持向上すべき歴史的風致

計画期間
令和6年度(2024)～令和15年度(2033)

郡上のはじまりは古く、斉衡2年(855)に美濃18郡の一つとして武儀郡から分置された記録から始まり、鎌倉期までに成立した白山文化や、中世期の武家歌人東氏により郡上の文化の礎が築かれた。また、藩政期には郡上一揆や郡上藩凌霜隊などの様々な事跡を有している。

郡上八幡市街地は近世初期に形成された山と川に囲まれた城下町であり、町の骨格が変わることなく現代に受け継がれ、建物も近世から近代まで町家建築で建てられてきた。郡上八幡市街地北部に位置する北町地区は大正8年の大火で焼失したが、大火後も町家は建てられ続け、郡上八幡市街地全体にみることができる。

(1)水のまち郡上八幡にみる歴史的風致

郡上八幡市街地では、水と向き合う人々の活動により、いたるところで多様な水利用形態がみられる。水路を利用した洗い場、山水や湧水を利用した水屋、水舟、共同利用できる井戸など水利用施設が現在も残り、地域住民によって大切に受け継がれている。



水屋・水舟

(2)郡上踊にみる歴史的風致

郡上踊は近世の城下町で踊られていた盆踊りを体系化しながら継承されてきた。城下町の町割を継承した歴史的な町並みに、お囃子と踊りが溶け込んで歴史的風致を生み出している。



発祥祭(旧八幡町役場庁舎前)

(3)城下町の大神楽にみる歴史的風致

城下町の歴史を伝える神社や町並みを背景に行われる岸劔神社、日吉神社、八幡神社の大神楽。春の到来を伝え、城下町に息づく人々のつながりと町の一体感とともに、歴史的風致を醸し出している。



大神楽 合同奉納

(4)明建神社と東氏文化の地にみる歴史的風致

明建神社で行われる七日祭は、中世に郡上を治めた東氏が居館を築いた地で受け継がれている。この明建神社周辺に集積した東氏関連の文化、史跡等とともに、中世の郡上を伝えている。



獅子起こしの舞



(9)戸隠神社と九頭の祭にみる歴史的風致

近世の天領、旗本領の時代から継承されてきた、戸隠神社で行われるのが九頭の祭である。上沢・宮地の住民たちが演じる大神楽、曳山によるからくり、そして2地区の舞台で行う芸能が、周辺の開けた田園風景によって歴史的風致を醸し出している。



本楽 大神楽

(5)長滝・石徹白の白山信仰にみる歴史的風致

長滝地区及び石徹白地区は、白山信仰の拠点であった美濃馬場の中心的な存在である。長滝地区の長滝白山神社では、中世から伝わる長滝の延年が行われ、石徹白地区では、信仰に関わる白山中居神社の祭礼や特徴的な集落景観が残るなど、歴史的風致を生み出している。



長滝の延年(当弁)

(6)鷲見氏ゆかりの城跡と開拓の地にみる歴史的風致

中世の大鷲退治伝承に始まる鷲見氏が支配した高鷲地域は、ゆかりの史跡を残している。その一方で、戦中から戦後の開拓事業は、困難を乗り越えて、今日の大根生産や酪農産業を築いた。この中世と近現代を併せもつ景観と活動が歴史的風致をもたらしている。



大根畑(上野地区)

(7)高賀山信仰と円空の里にみる歴史的風致

山岳信仰として展開した高賀山信仰は、妖鬼退治や虚空蔵菩薩の加護等の縁起を残している。そして、高賀六社のうち、3社を有する市内には祭礼や高賀山信仰にゆかりのある円空が制作した神像、仏像が数多く残されている。



星宮神社

(8)白山神社と寒水の掛踊にみる歴史的風致

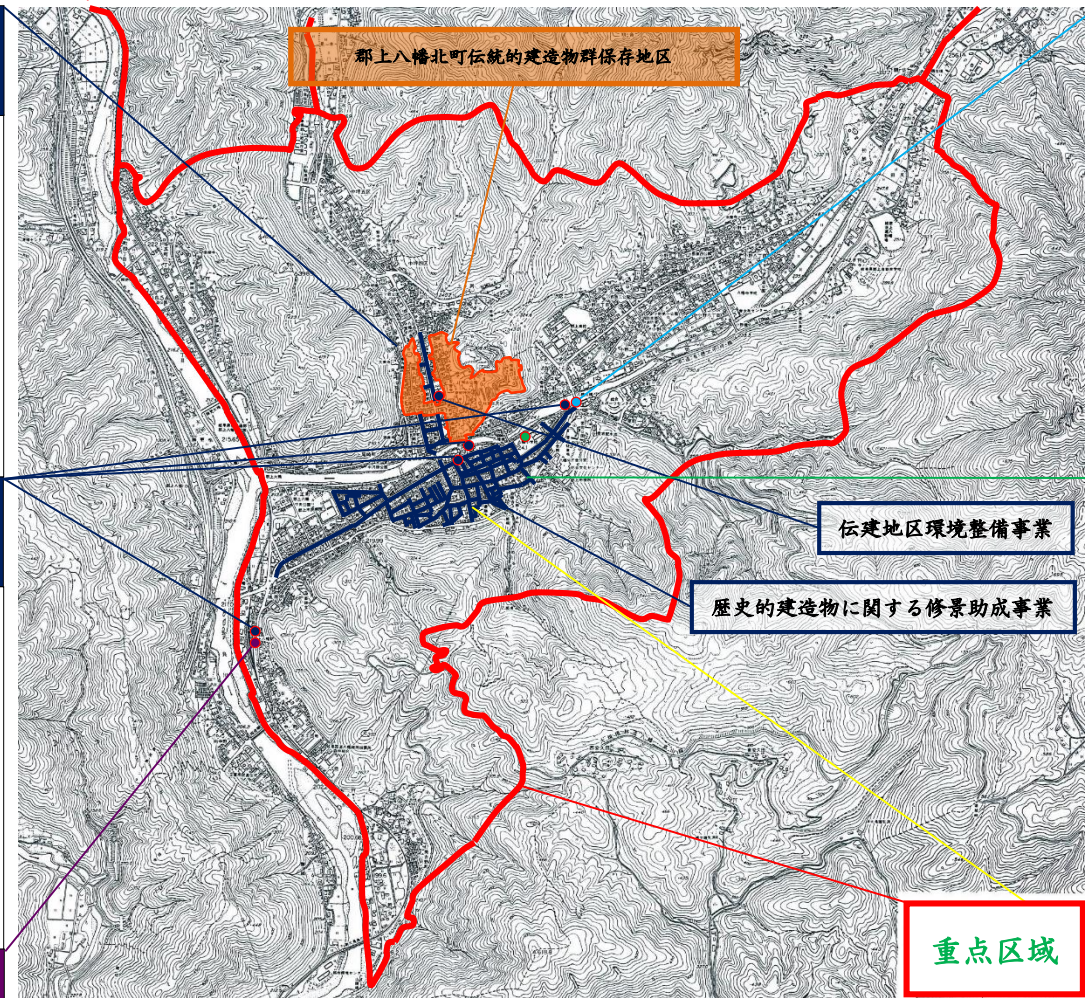
中桁家から白山神社の拝殿前まで、3.6mのシナイを背負った拍子打ちをはじめ、さまざまな役で演じているのが寒水の掛踊である。農村の田園風景の中に位置する白山神社とともに歴史的風致を醸し出している。



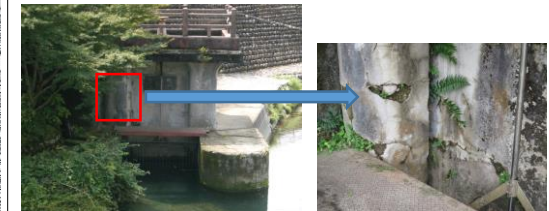
お庭踊り

郡上市の重点区域における施策・事業概要

重点区域の名称と面積
城下町郡上八幡地区 818ha



島谷用水路取水口修景事業



島谷用水の取水口は、昭和12年に改修されたが、経年劣化等による損傷やひびが目立つようになり、取水口の修景事業を実施する。

重点区域内の民謡学習事業



郡上おどりで歌われる民謡である「郡上節」の歌い手の減少対策として、地元の八幡小学校の児童を対象に講師から「民謡」の歌い方などを学習し、民謡の歌い手の育成を図る。

道路修景事業



▲施工前

▲施工後

重点区域内の市道を歴史的建造物を含めた周囲の環境と調和がとれるよう、ショットプラスト工法を用いて景観に配慮した道路舗装を行う。

郡上八幡北町伝統的建造物群保存地区 修理修景事業



重要伝統的建造物群保存地区において、伝統的建造物等の保存修理等の基準に沿った整備に対し補助を行う。

歴史的風致形成建造物修理修景事業



重点区域内において、歴史的風致形成建造物を維持・保存する修理に伴う工費の一部を助成する。

郡上八幡駅周辺整備事業



長良川鉄道 郡上八幡駅の駅前ロータリーの改修を行う。

- 歴史的建造物とその周辺景観の修理・修景に関する事業
 - 歴史的風致形成建造物修理修景事業
 - 歴史的建造物に関する修景助成事業
 - 郡上八幡北町伝統的建造物群保存地区修理事業
 - 伝建地区環境整備事業
 - 空家活用事業
 - 空家対策支援事業
- 伝統文化の継承に関する事業
 - 伝統的しつらえ整備支援事業
 - 祭礼活動及び用具整備支援事業
 - 重点区域内の民謡学習事業
- 水源、水路網の維持と水利用システムの継承に関する事業
 - 伝統的水利用施設調査事業
 - 島谷用水路取水口修景事業
- 回遊性の向上と情報発信に関する事業
 - 郡上八幡駅周辺整備事業
 - 城下町交通体系検討調査
- 町並みと周辺環境の景観形成に関する事業
 - 道路修景事業
- 町並みと周辺環境の景観形成に関する事業
 - 郡上かるた事業
 - 重点区域の文化遺産 記録作成・調査研究事業
 - 重点区域の文化遺産 情報発信・人材育成事業