

## 令和2年度 郡上市職員採用試験案内

<再募集：保健師、介護福祉士>

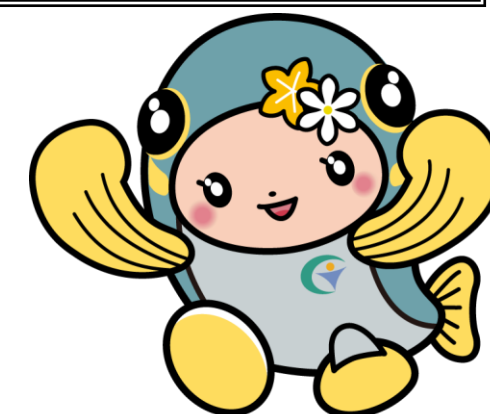
郡上市役所 市長公室 人事課  
TEL：(0575) 67-1818 [直通]  
FAX：(0575) 67-1711  
E-mail：jinji@city.gujo.gifu.jp

受付期間 12月1日(火)～12月22日(火) ※平日のみ

受付時間 午前8時30分～午後5時15分

受付場所 郡上市役所 市長公室人事課

※ 郵送の場合は、12月22日(火)までの消印有効です。



## 1. 職種・採用予定人員・職務内容等

職種	採用予定人員	職務内容等
保健師	若干名	本庁、振興事務所又は病院等に勤務し、保健師として専門技術的業務及び関連行政事務に従事します。
介護福祉士	若干名	病院、福祉施設等に勤務し、介護福祉士として専門技術的業務及び関連行政事務に従事します。

## 2. 受験資格

職種	受験資格
保健師	昭和51年4月2日以降に生まれた方で、保健師の資格を有する方又は令和3年春に実施される国家試験により当該免許を取得する見込みの方
介護福祉士	昭和40年4月2日以降に生まれた方で、介護福祉士の資格を有する方又は令和3年春に実施される国家試験により当該免許を取得する見込みの方

ただし、次の各号の一に該当する方は受験できません。

- (1) 日本の国籍を有しない方
- (2) 禁錮以上の刑に処せられ、その執行を終わるまで又はその執行を受けることがなくなるまでの方
- (3) 郡上市において懲戒免職の処分を受け、その処分の日から2年を経過しない方
- (4) 日本国憲法施行の日以後において、日本国憲法又はその下に成立した政府を暴力で破壊することを主張する政党その他の団体を結成し、又はこれに加入した方
- (5) 令和2年度郡上市職員採用試験（介護福祉士）を受験された方

## 3. 受験手続

申込先	〒501-4297 岐阜県郡上市八幡町島谷228番地 郡上市役所 市長公室人事課 TEL(0575)67-1818[直通] FAX(0575)67-1711
申込方法	・市販の履歴書（JIS規格適合）に必要事項を記入（顔写真を貼付）し、備考欄等に職種を明記のうえ申し込んでください。 *職種：保健師、介護福祉士 ・履歴書を郵送する場合は、封筒の表に「職員採用試験受験」と朱書きし、必ず書留か簡易書留で郵送して下さい。 ・申込者には、試験実施日の概ね10日前までに受験通知を発送します。受験通知が到着しない場合は、必ず問い合わせして下さい。 ・受験に際しての提出書類は返却しません。
受付期間	・令和2年12月1日（火）から12月22日（火）まで（平日のみ） *受付時間は、午前8時30分から午後5時15分まで ・郵送の場合は、12月22日（火）までの消印有効です。

## 4. 試験日及び場所

職種	期日	場所
保健師、介護福祉士	令和3年1月下旬から2月中旬 *詳細は申込者に通知します。	郡上市役所（本庁舎）

## 5. 試験の方法

職種	区分	内容
保健師、介護福祉士	口述試験	人物及び専門的知識等について個別面接による試験を行います。
	作文試験	文章による表現力、思考力等についての作文試験を行います。

## 6. 合格者の発表

令和2年2月下旬（予定）

\* 受験者全員に合否の結果を通知します。

## 7. 合格から採用まで

- (1) 合格者は、原則として採用しますが、採用期日までに受験資格に定める免許、資格を取得しないと採用できません。
- (2) 採用予定時期は、原則として令和3年4月1日です。

## 8. 給与等

令和3年度の新規採用者の給料月額は、保健師：大学卒で182,200円（行政保健師）、介護福祉士：短大卒で163,100円、原則として毎年1回定期に昇給します。

なお、学校卒業後に民間等における職歴がある場合などは、一定の基準により初任給を決定します。また、扶養手当、時間外勤務手当、通勤手当、住居手当、期末手当、勤勉手当等をそれぞれの支給要件に応じて支給します。