



外 部 仕 上 表		内 部 仕 上 表						備 考
部 名	仕 上 名	部 名	仕 上 名	部 名	仕 上 名	部 名	仕 上 名	備 考
床	管理棟 毛布前	壁紙	壁紙	壁紙	壁紙	壁紙	壁紙	
	出入口前	壁紙	壁紙	壁紙	壁紙	壁紙	壁紙	
壁	壁紙	壁紙	壁紙	壁紙	壁紙	壁紙	壁紙	
	壁紙	壁紙	壁紙	壁紙	壁紙	壁紙	壁紙	
天井	天井	天井	天井	天井	天井	天井	天井	
	天井	天井	天井	天井	天井	天井	天井	
屋根	屋根	屋根	屋根	屋根	屋根	屋根	屋根	
	屋根	屋根	屋根	屋根	屋根	屋根	屋根	
窓	窓	窓	窓	窓	窓	窓	窓	
	窓	窓	窓	窓	窓	窓	窓	
備 考	備 考	備 考	備 考	備 考	備 考	備 考	備 考	
	備 考	備 考	備 考	備 考	備 考	備 考	備 考	

1	管理棟 毛布前	壁紙	壁紙	壁紙	壁紙	壁紙	壁紙
2	出入口前	壁紙	壁紙	壁紙	壁紙	壁紙	壁紙
3	壁紙	壁紙	壁紙	壁紙	壁紙	壁紙	壁紙
4	天井	天井	天井	天井	天井	天井	天井
5	屋根	屋根	屋根	屋根	屋根	屋根	屋根

**201 仕上表**

郡上広域行政事務組合 陸

郡上中郡こども庁施設建設工事

仕 上 表

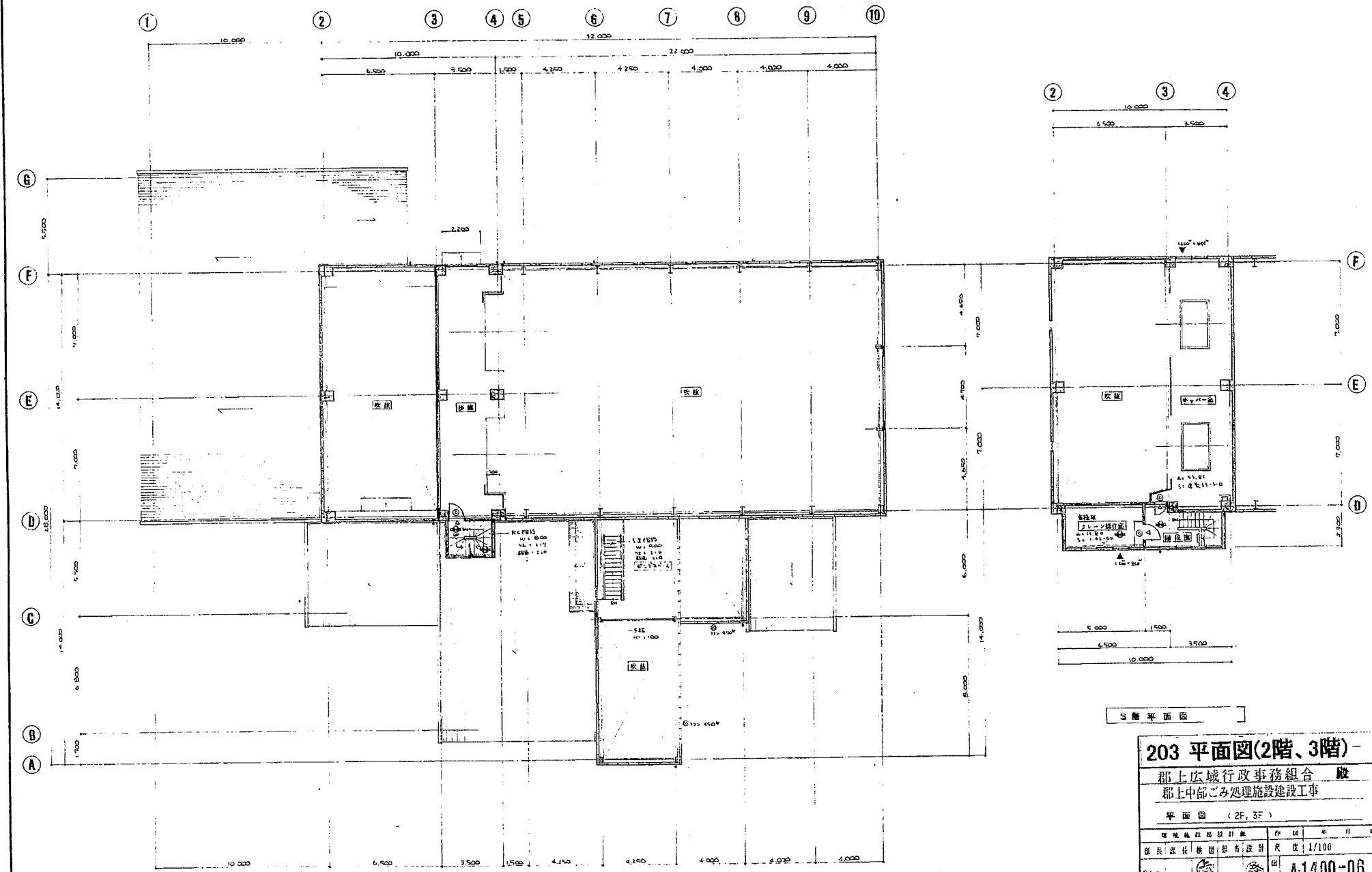
環境施設設計部 作 図 年 月 日

部長 部長 課長 課長 課長 課長

3/A 3/B 3/C 3/D A-1400-04

三和動熱工業株式会社





2階平面図

3階平面図

### 203 平面図(2階、3階) -

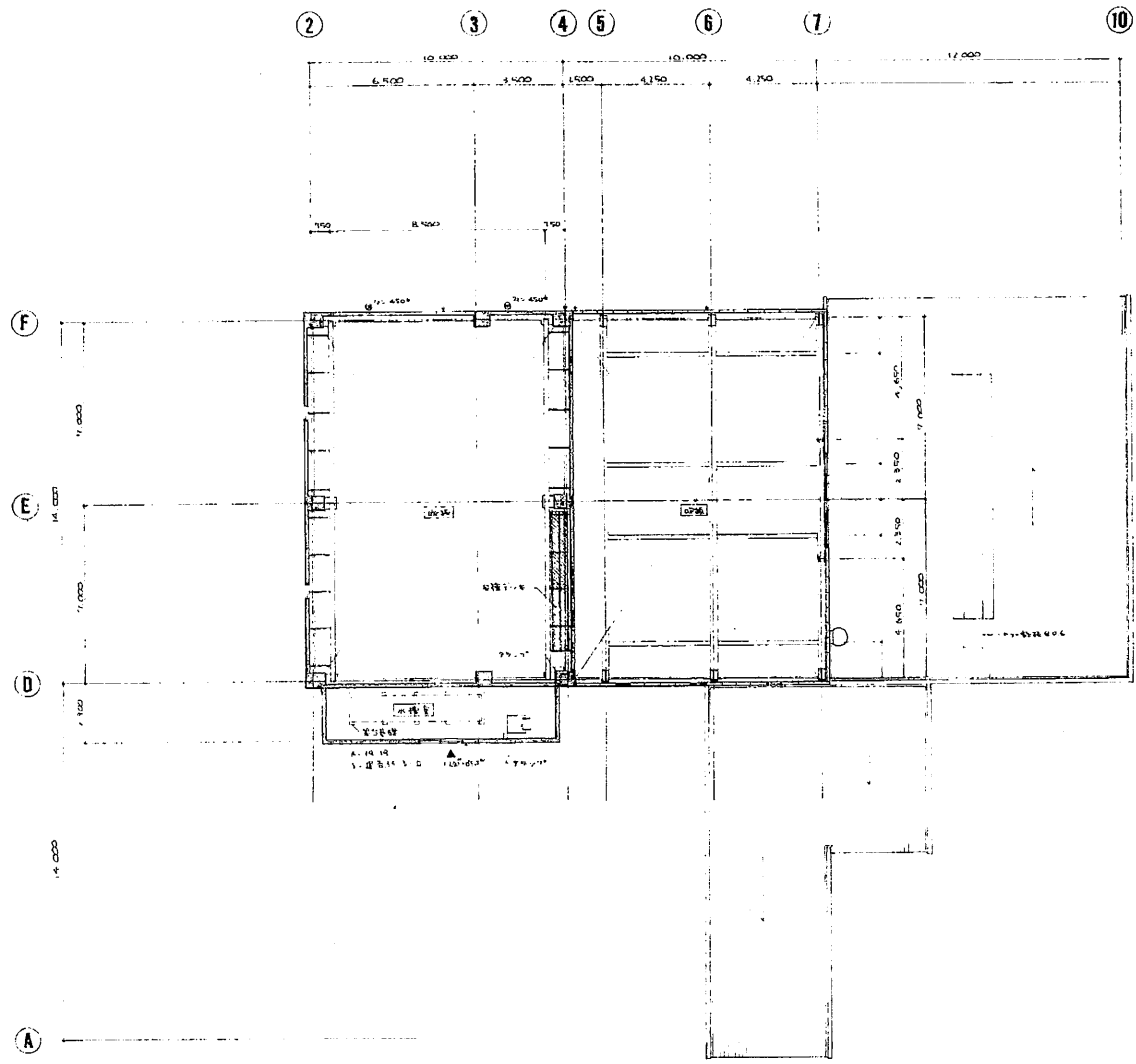
郡上広域行政事務組合 殿  
郡上中部ごみ処理施設建設工事

平面図 (2F, 3F)

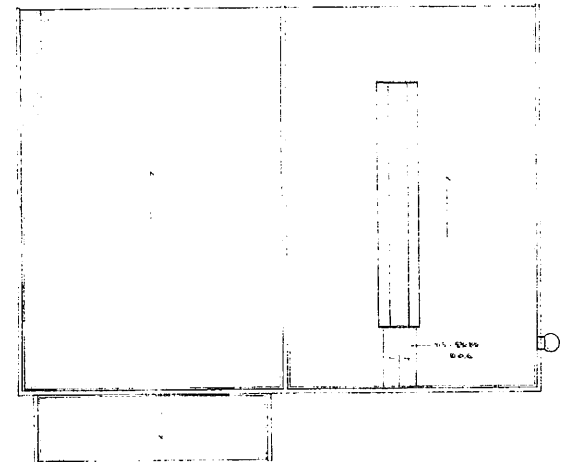
建築師 三和動熱工業株式会社

図号 A-1400-06

三和動熱工業株式会社



尺屋平面図



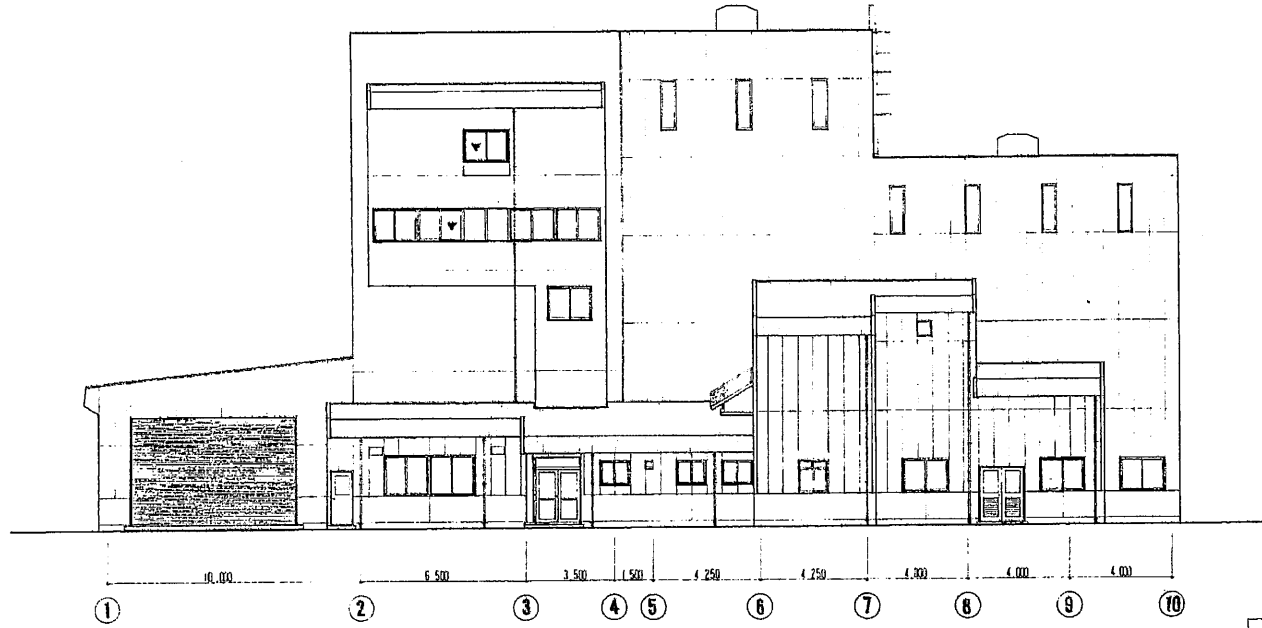
屋根伏図

### 204 平面図、屋根伏図

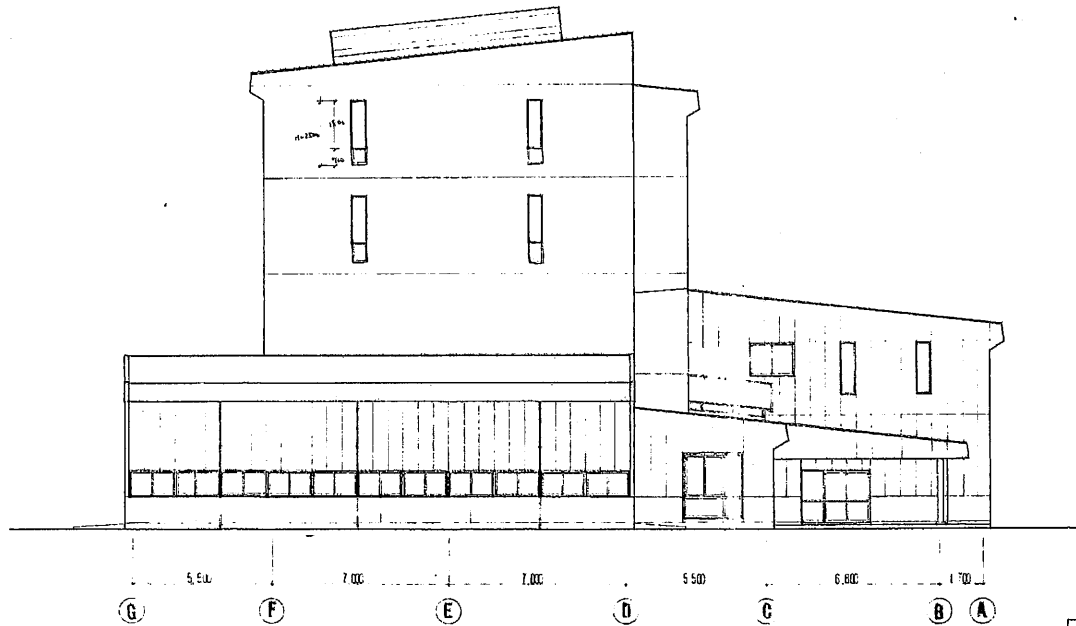
郡上広域行政事務組合 殿  
 郡上中部ごみ処理施設建設工事  
 平面図、屋根伏図

環境建設部設計課	作成	年月日
郡上建設検査所設計	校閲	1/100
図番	番	A-1400-07

三和動熱工業株式会社



西面 立面图



北面 立面图

205 立面图(1)

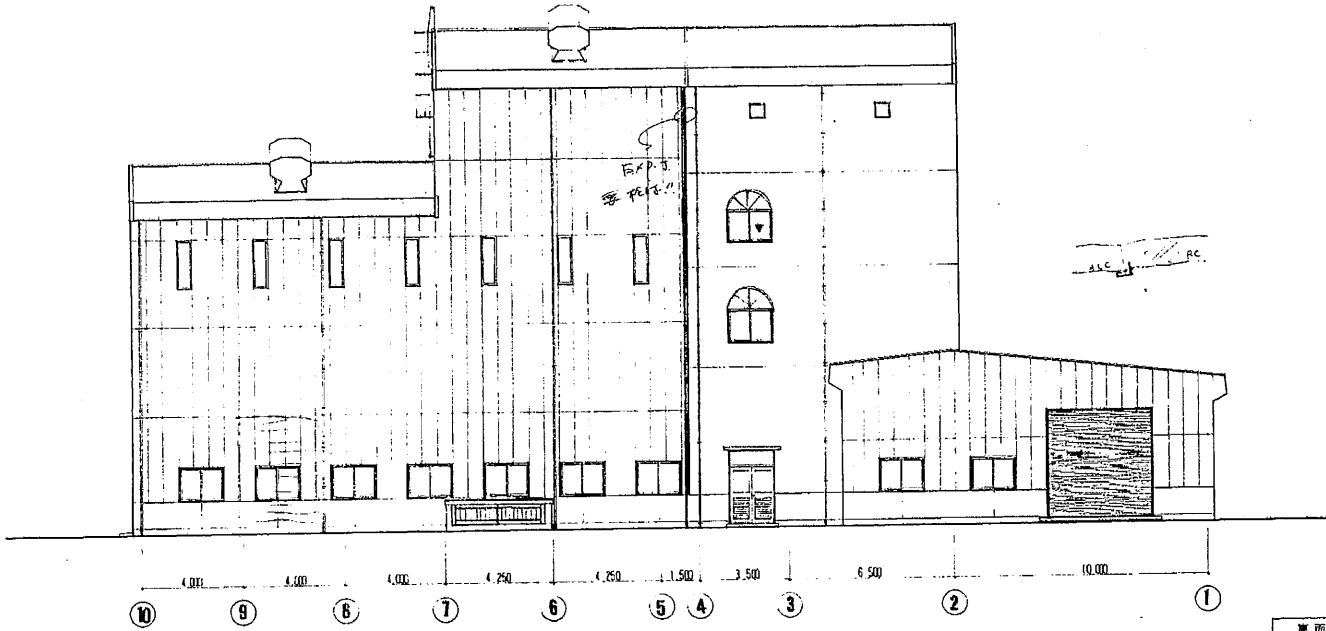
郡上広域行政事務組合 殿

郡上中部ごみ処理施設建設工事

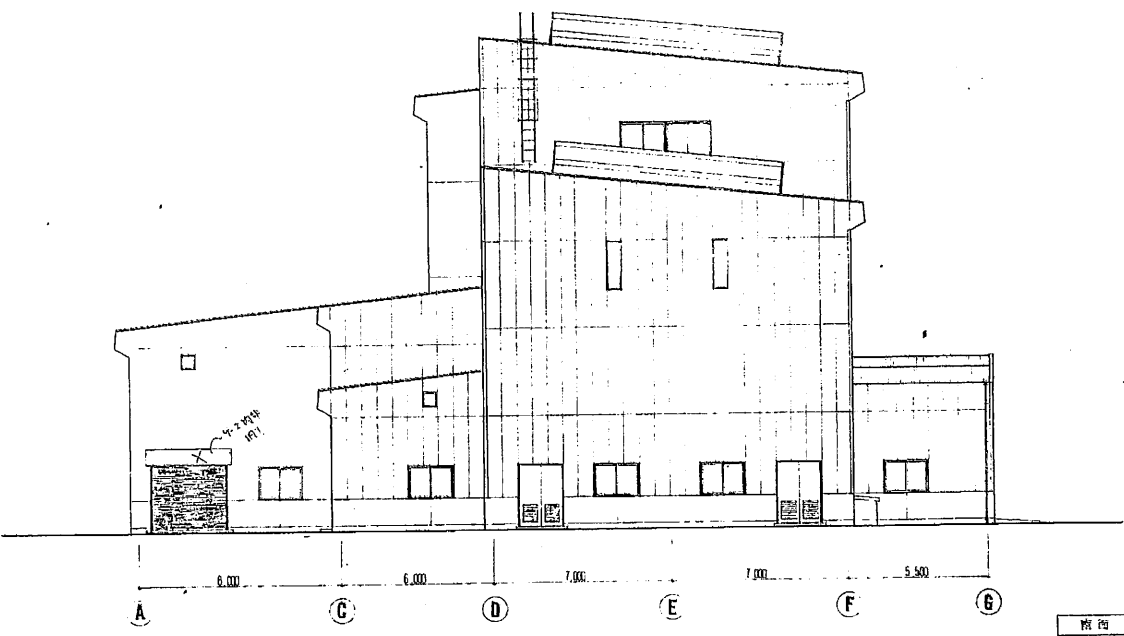
立面图 (1)

環境施設部設計課	作図	年月日
部長 藤田 樹	担当 設計	尺 1/100
主任 藤田 樹	図番	A-1400-03

三和動熱工業株式会社

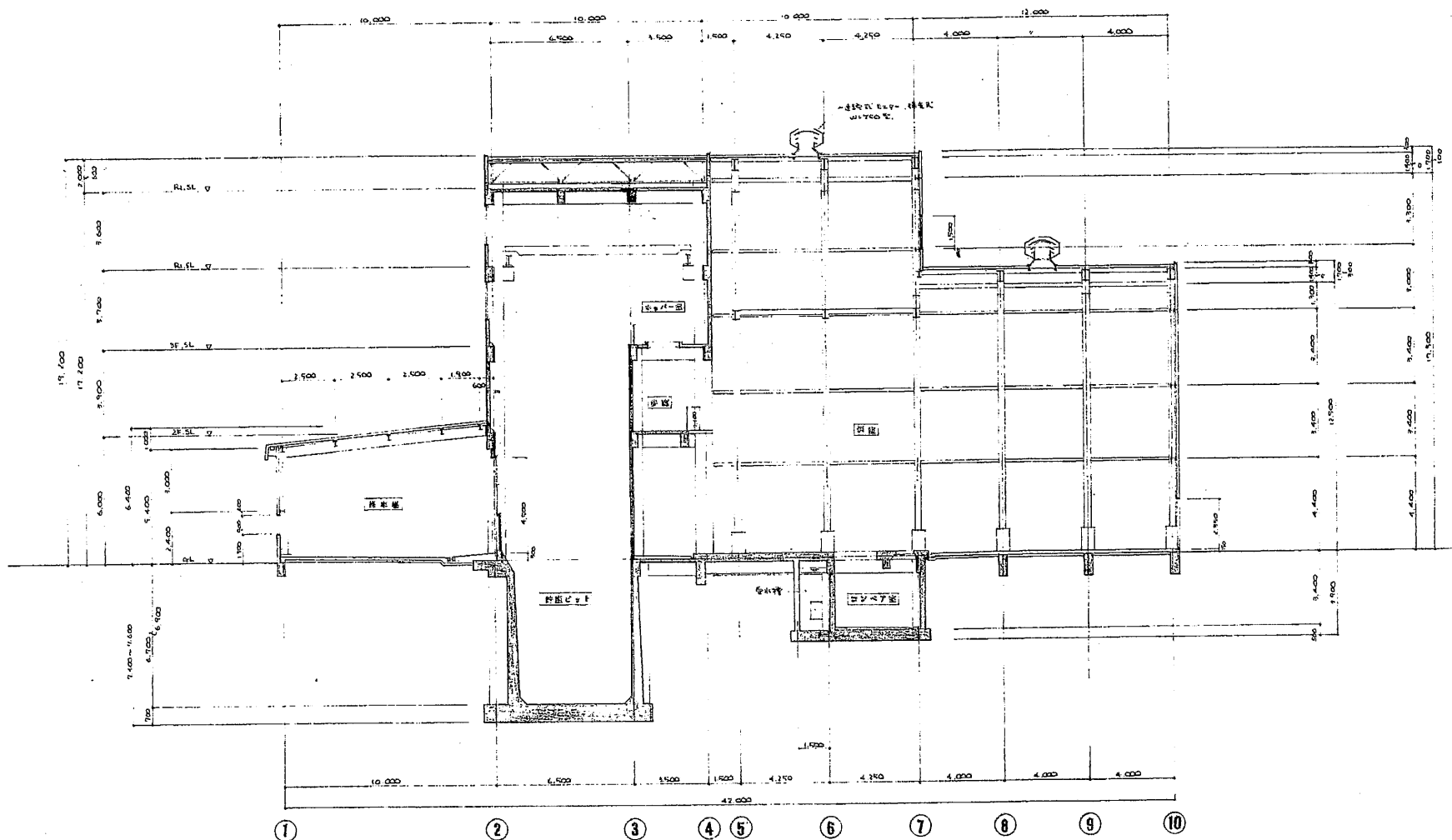


東面立面図



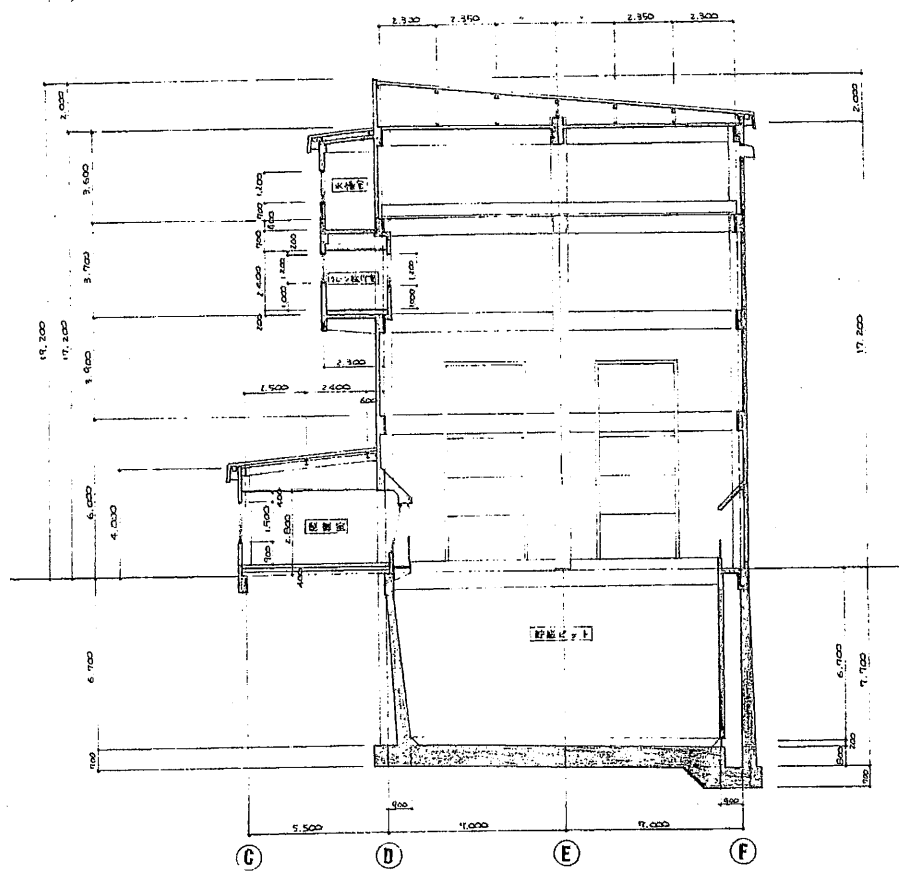
南西立面図

<b>206 立面図(2)</b>			
郡上広域行政事務組合 殿			
郡上中部ごみ処理施設建設工事			
立面図 (2)			
設計者	設計者	作図	年月日
郡上建設設計事務所	郡上建設設計事務所	氏名	1/100
A1400-09			
三和動熱工業株式会社			

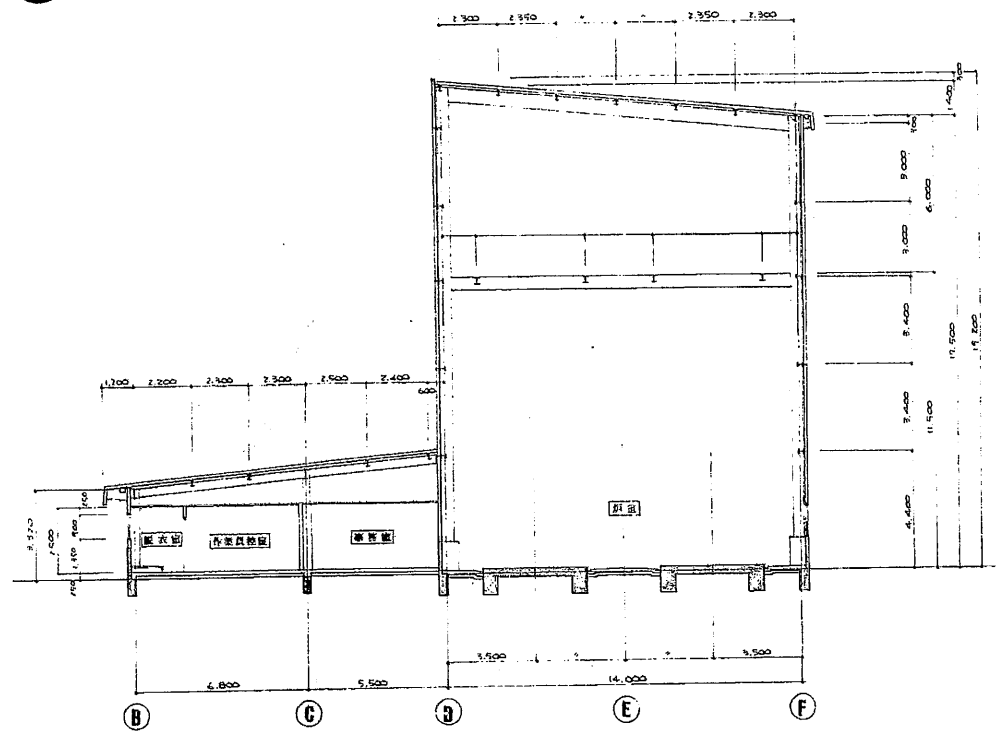


A-A 断面図

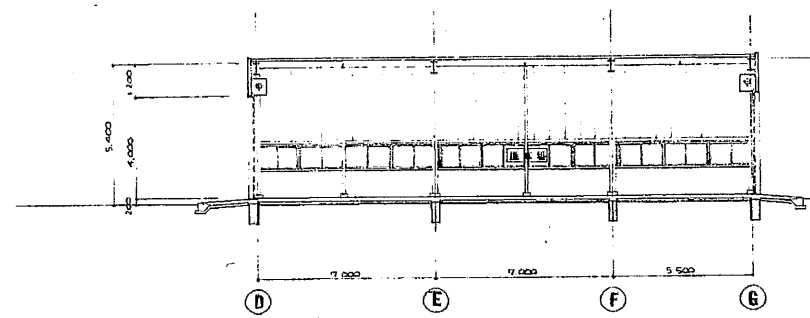
<b>207 断面図(1)</b>			
郡上広域行政事務組合 殿			
郡上中部ごみ処理施設建設工事			
断面図 (1)			
環境施設設計課	作図	年月日	
部長 渡辺 敏	技師 佐藤 隆	尺牒	1/100
3/A	3	3	A-1400-10
三和動熱工業株式会社			



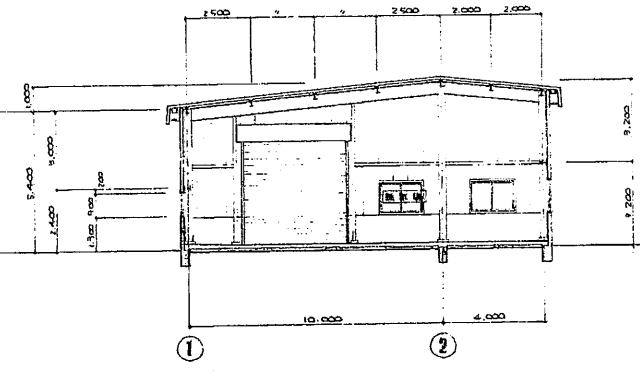
C-C 断面図



D-D 断面図



B-B 断面図



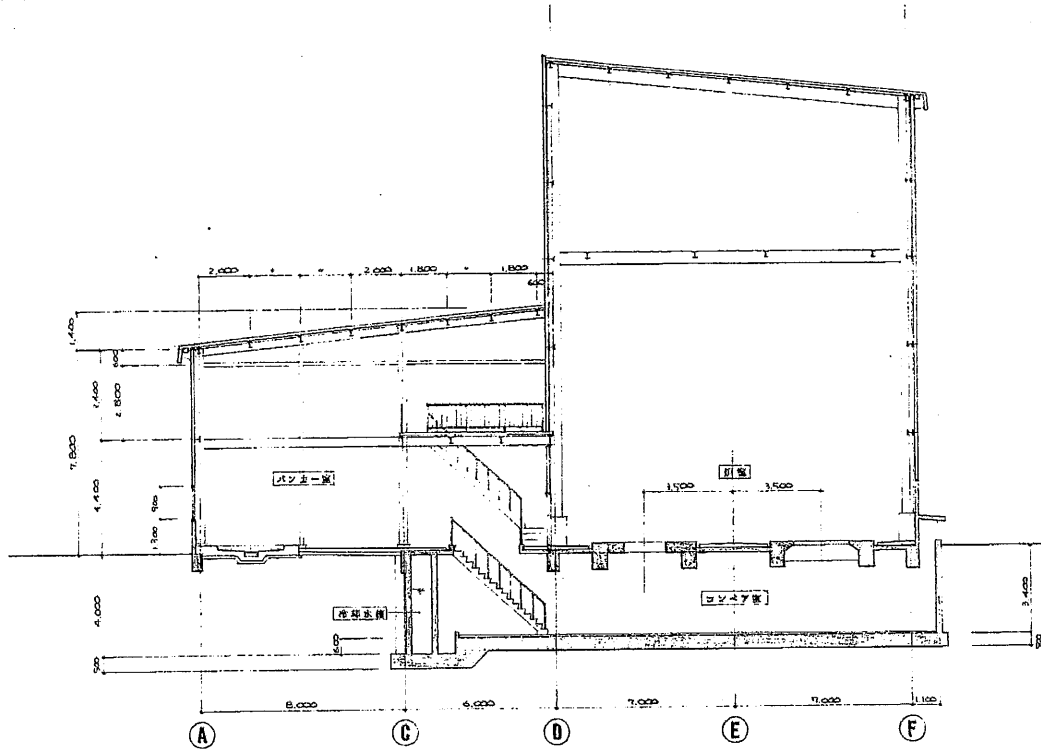
E-E 断面図

**208 断面図(2)**  
 郡上広域行政事務組合 殿  
 郡上中部ごみ処理施設建設工事

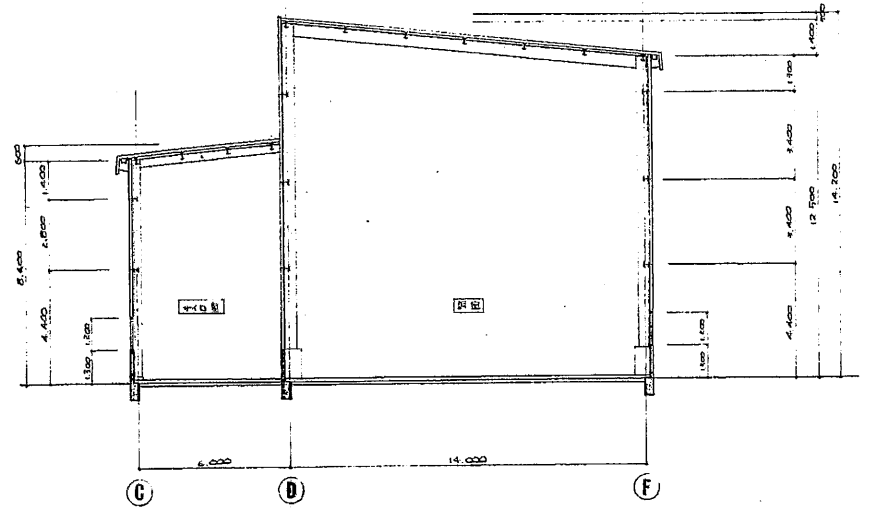
断面図 (1)

現場建設部設計課	中	国	年	月	日
部長 渡辺 博	技師 田中 隆	尺	寸	分	1/100
監	印	番	号	A-1400-11	

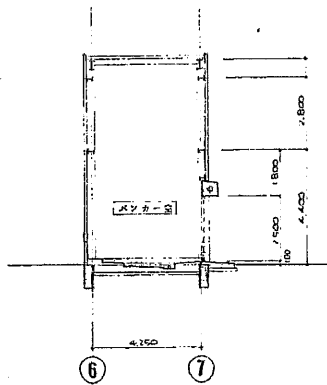
三和動熱工業株式会社



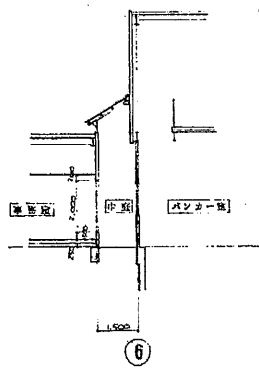
F-F 断面図



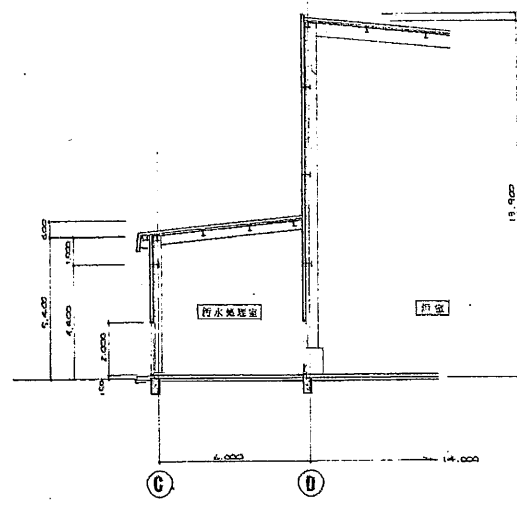
G-G 断面図



I-I 断面図 1/100



J-J 断面図



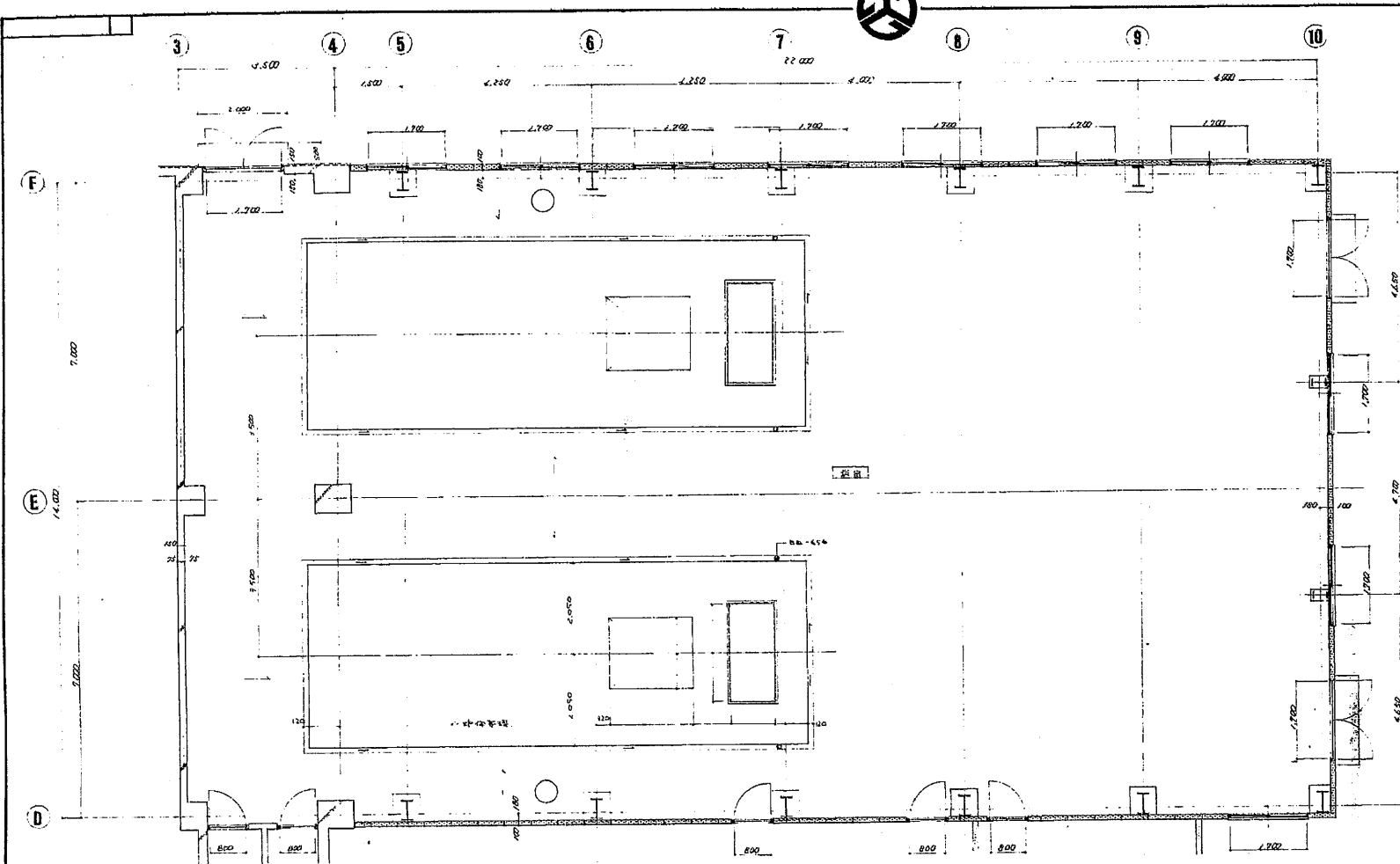
H-H 断面図

**209 断面図(3)**  
 郡上広域行政事務組合 殿  
 郡上中部ごみ処理施設建設工事  
 断面図 (3)  
 取組建設設計課 申請 年 月 日  
 設計課長 横田 田島 設計 尺 寸 1/100  
 三和動熱工業株式会社  
 A-1400-12

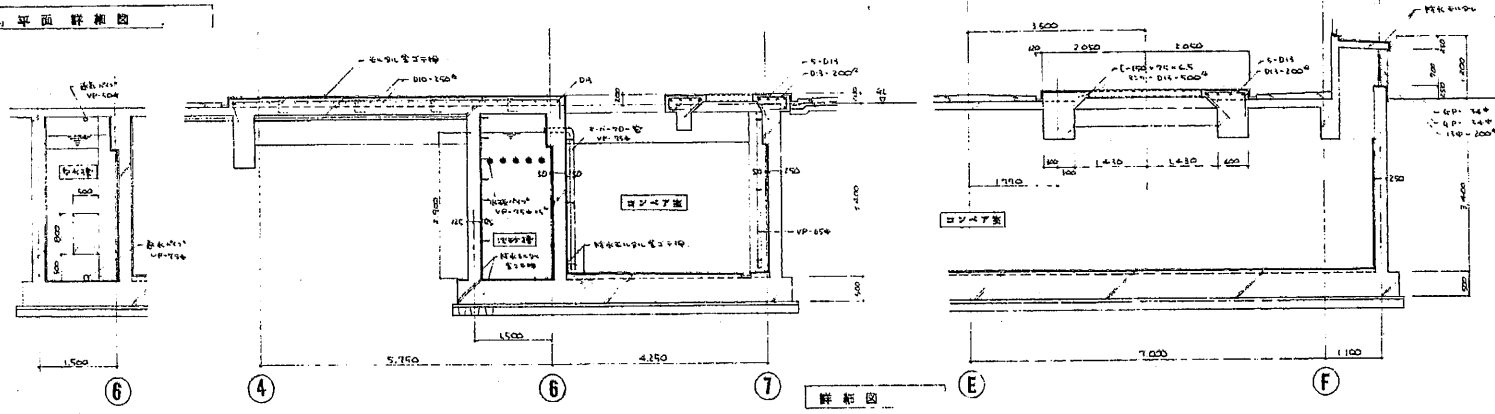








1階平面詳細図



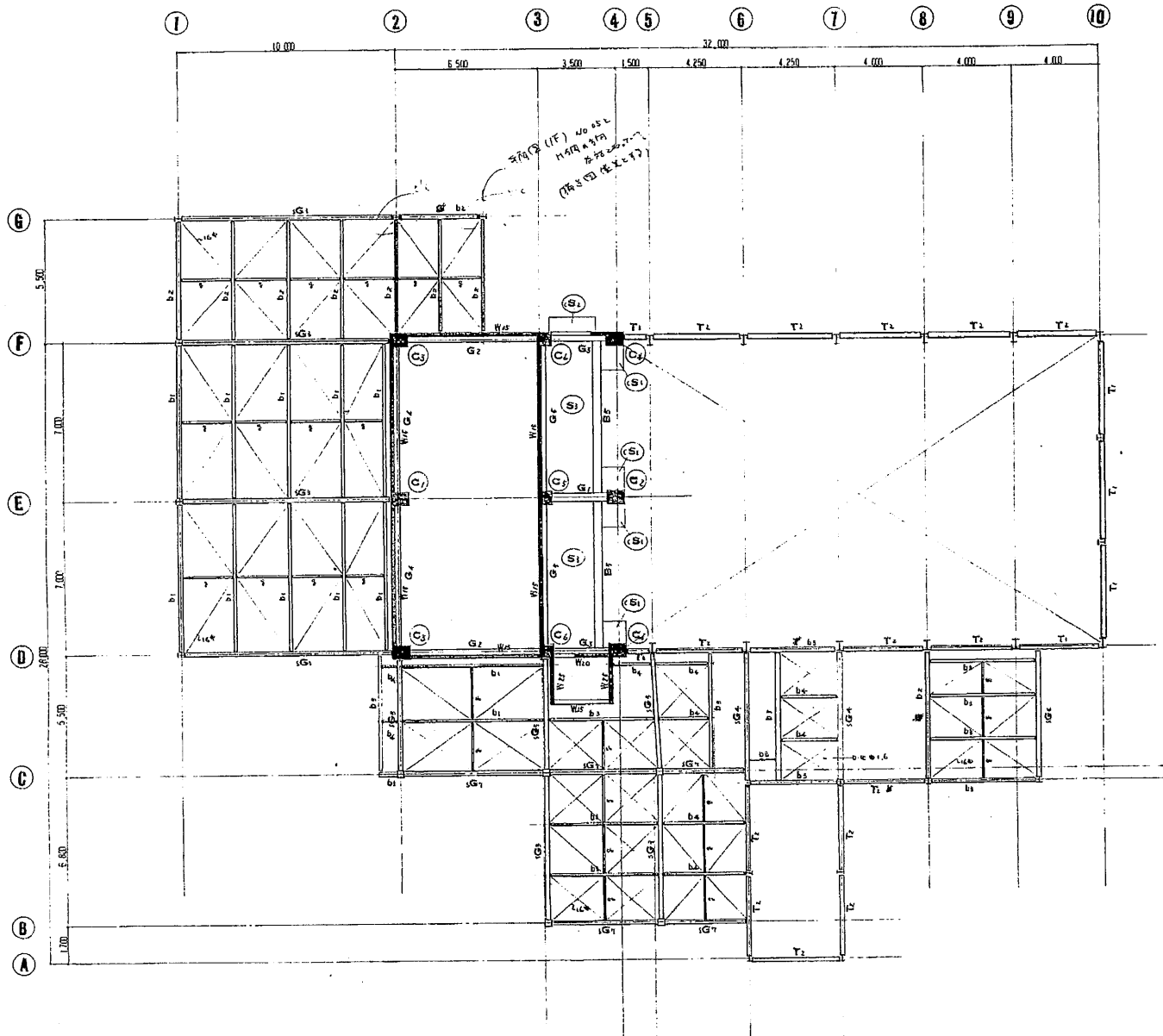
断面詳細図

213 1階平面詳細図、  
断面詳細図(3)

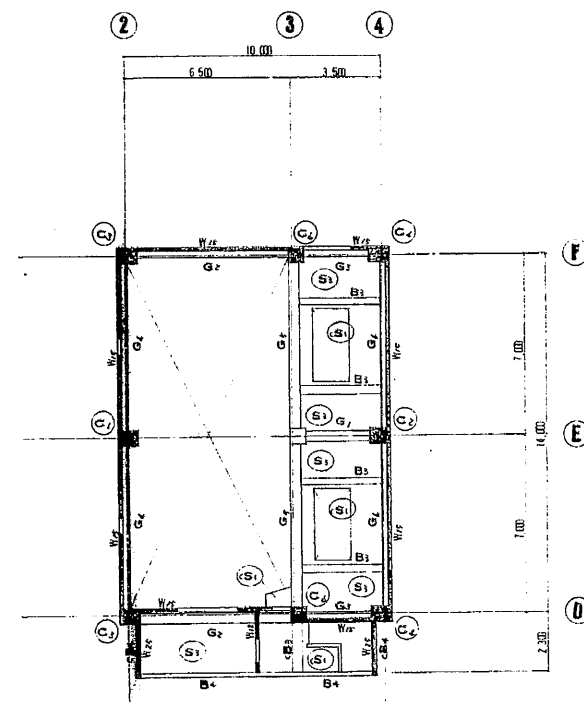
郡上広域行政事務組合 殿  
郡上中部ごみ処理施設建設工事  
1階平面詳細図、断面詳細図

建設事務所設計課	設計	年月日
監理	監理	1/50
図	図	A-1400-20
三和動熱工業株式会社		





Z2 階 構造伏図

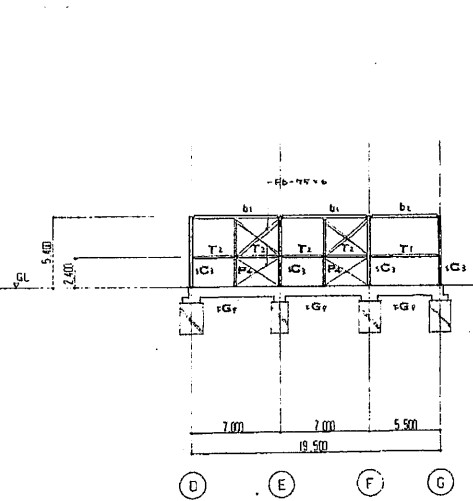


Z3 階 構造伏図

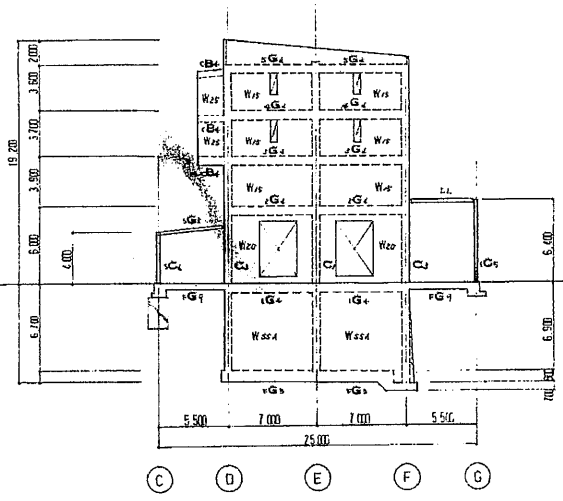
### 215 Z2階、Z3階構造伏図

郡上広域行政事務組合 殿	
郡上中部二み処理施設建設工事	
Z2階、Z3階 構造伏図	
環境施設設計部	作成 年月日
部長 藤原 誠司 設計 尺貫 1/100	
監 査 田中 隆夫	図 番 A-1400-26
三和動熱工業株式会社	

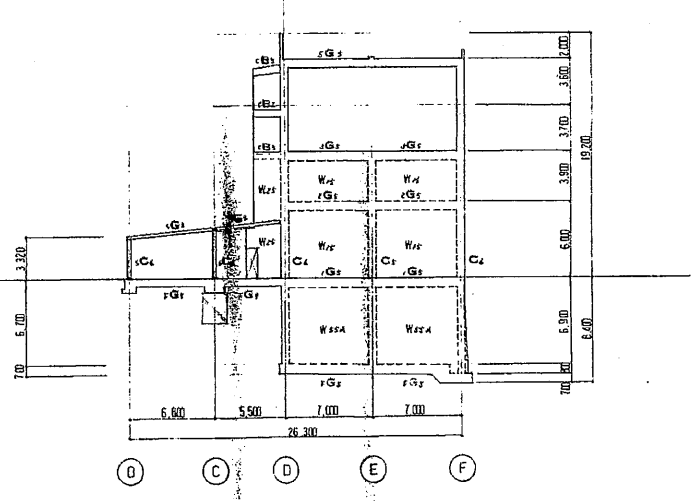




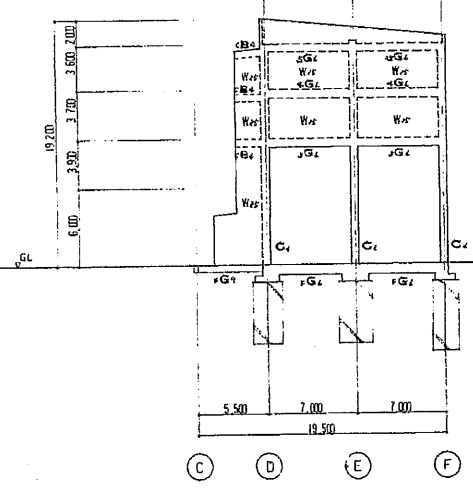
1 通



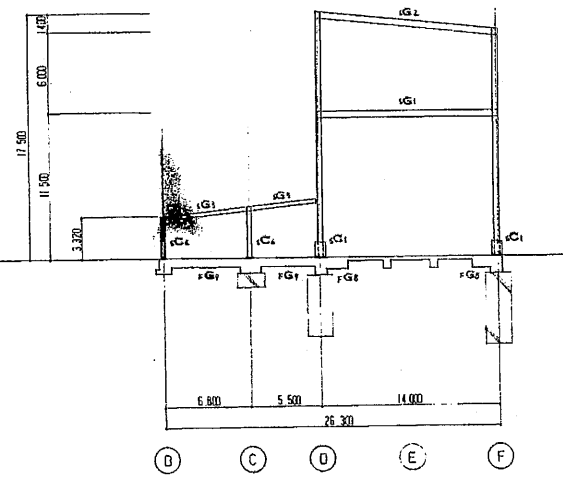
2 通



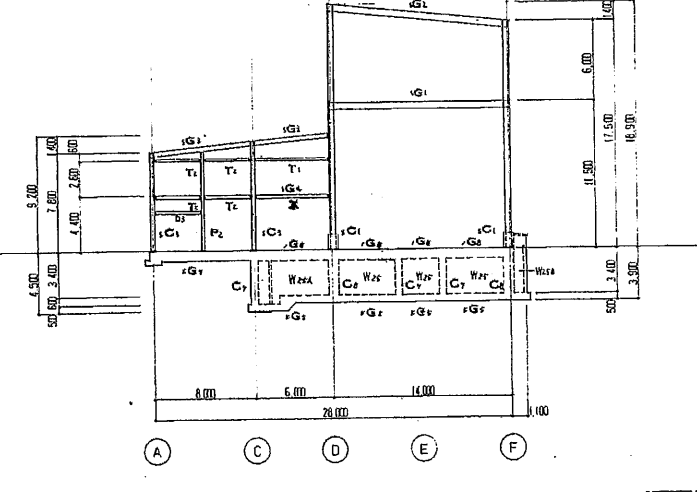
3 通



4 通



5 通



6 通

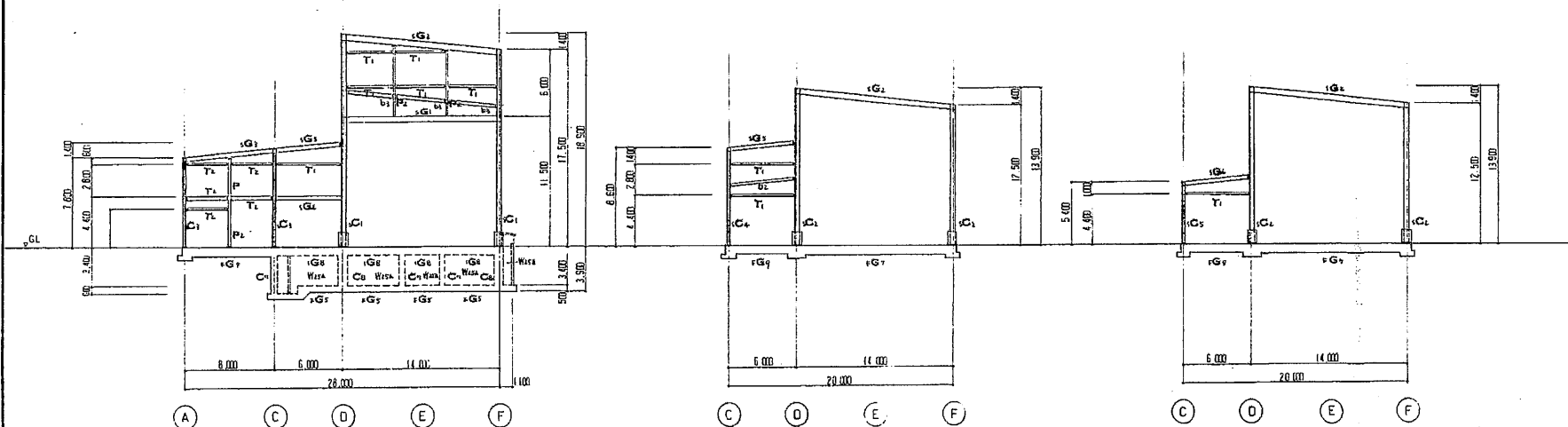
**217 軸組図(1)**

郡上広域行政事務組合 殿  
郡上中部ごみ処理施設建設工事

軸組図 (1)

環境建設部設計課	作図	年月日
部長 渡辺 博 副部長 佐藤 大	尺貫	1/200
図番	A-1400-28	

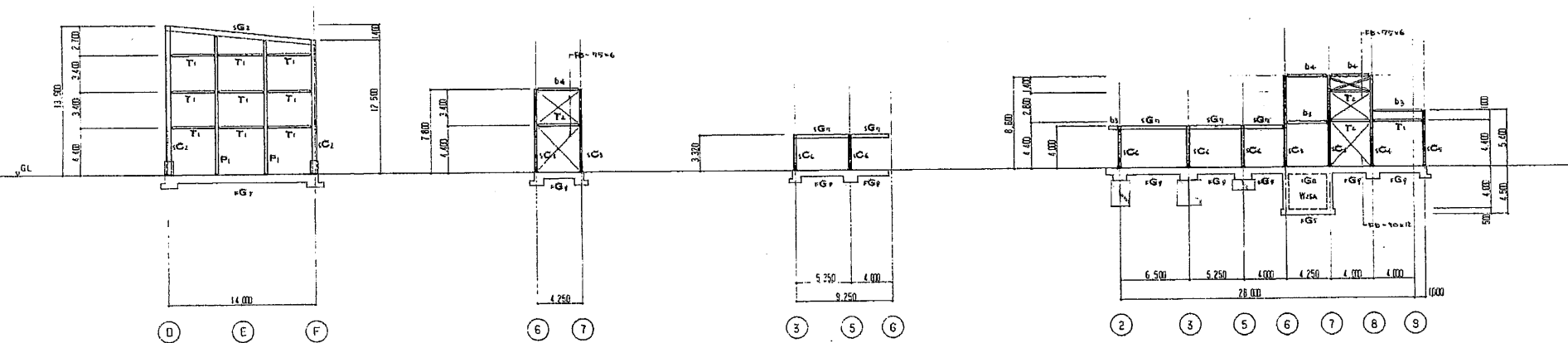
三和動熱工業株式会社



7 通

8 通

9 通



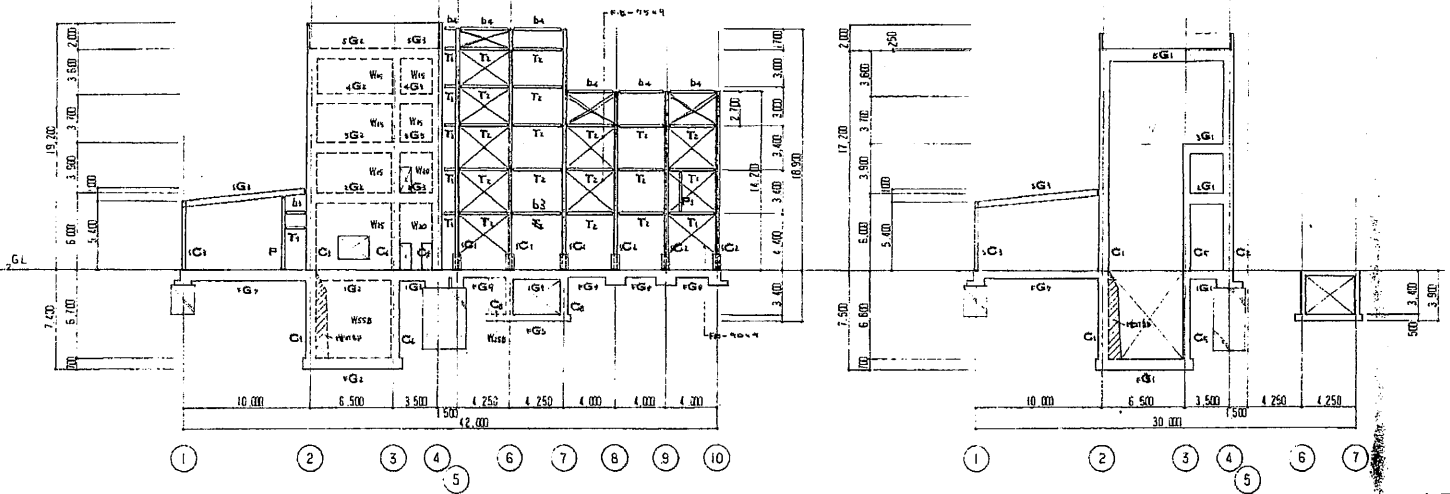
10 通

A 通

B 通

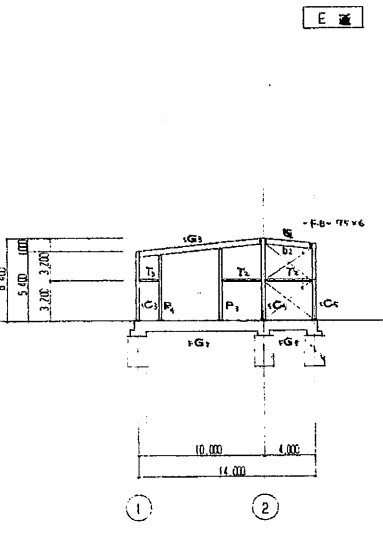
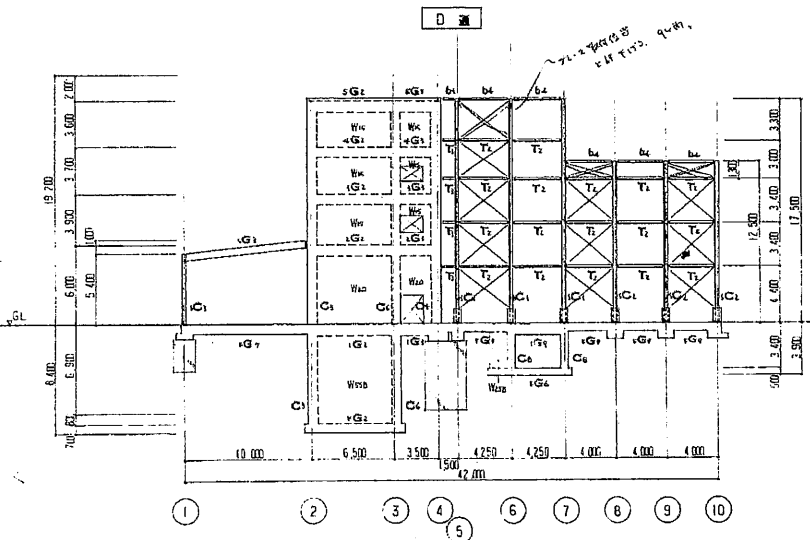
C 通

**218 軸組図(2)**  
 郡上広域行政事務組合 殿  
 郡上中部ごみ処理施設建設工事  
 軸組図 (2)  
 環境建設部設計課 作成 年 月 日  
 部長 課長 技師 図面設計 尺 寸 1/200  
 監 査 印 審 査 印 監 査 印  
 三和動熱工業株式会社  
 A-1400-29



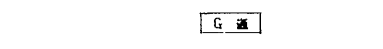
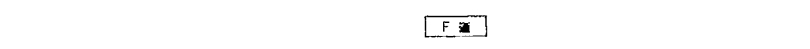
軸組表 (2)

軸組	SIZE	
C <sub>1</sub>	H=488×300×11×18	
C <sub>2</sub>	H=482×300×11×15	
C <sub>3</sub>	H=400×200×8×15	
C <sub>4</sub>	H=350×175×7×11	
C <sub>5</sub>	H=300×150×6.5×9	
C <sub>6</sub>	H=200×200×9	
C		
P <sub>1</sub>	H=446×199×8×12	1E-9, 4-H20
P <sub>2</sub>	H=298×149×5.5×8	1E-6, 3-H20
P <sub>3</sub>	H=298×124×5×8	1E-6, 3-H16
P <sub>4</sub>	H=200×100×4.5×8	1E-6, 2-H16
P		



軸組表 (3)

軸組	SIZE	FLANGE	WEB
G <sub>1</sub>	H=488×300×11×18	1E-16, 12-H20 3F4	2E-9, 6-H20
G <sub>2</sub>	H=482×300×11×15	1E-16, 12-H20 3F4	2E-9, 6-H20
G <sub>3</sub>	H=400×200×8×15	1E-12, 6-H10	2E-9, 4-H20
G <sub>4</sub>	H=446×199×8×12	2E-12, 6-H20	2E-9, 5-H20
G <sub>5</sub>	H=350×175×7×11	2E-9, 6-H20	2E-9, 3-H20
G <sub>6</sub>	H=300×150×6.5×9	1E-12, 6-H20	2E-6, 5-H20
G <sub>7</sub>	H=200×100×4.5×8	1E-12, 6-H16	2E-6, 3-H16
T <sub>1</sub>	H=244×175×7×11		1E-9, 3-H20
T <sub>2</sub>	H=194×150×6×9		1E-6, 2-H20
T <sub>3</sub>	H=148×100×4×8		1E-6, 2-H16
b <sub>1</sub>	H=194×200×8×12		1E-9, 3-H20
b <sub>2</sub>	H=298×149×5.5×8		1E-6, 3-H20
b <sub>3</sub>	H=250×124×5×8		1E-6, 3-H16
b <sub>4</sub>	H=200×100×4.5×8		1E-6, 2-H16
b <sub>5</sub>	H=144×150×6×9		1E-6, 2-H16
g	C=100×50×20×2.5		1E-4.5, 2-H4
g	1C=100×50×20×2.5		1E-4.5



**219 軸組図(3)**

郡上広域行政事務組合 殿  
郡上中部ごみ処理施設建設工事

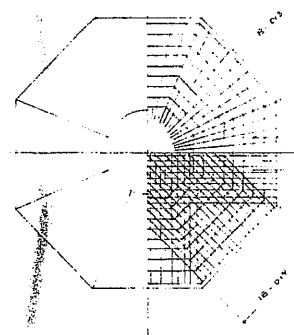
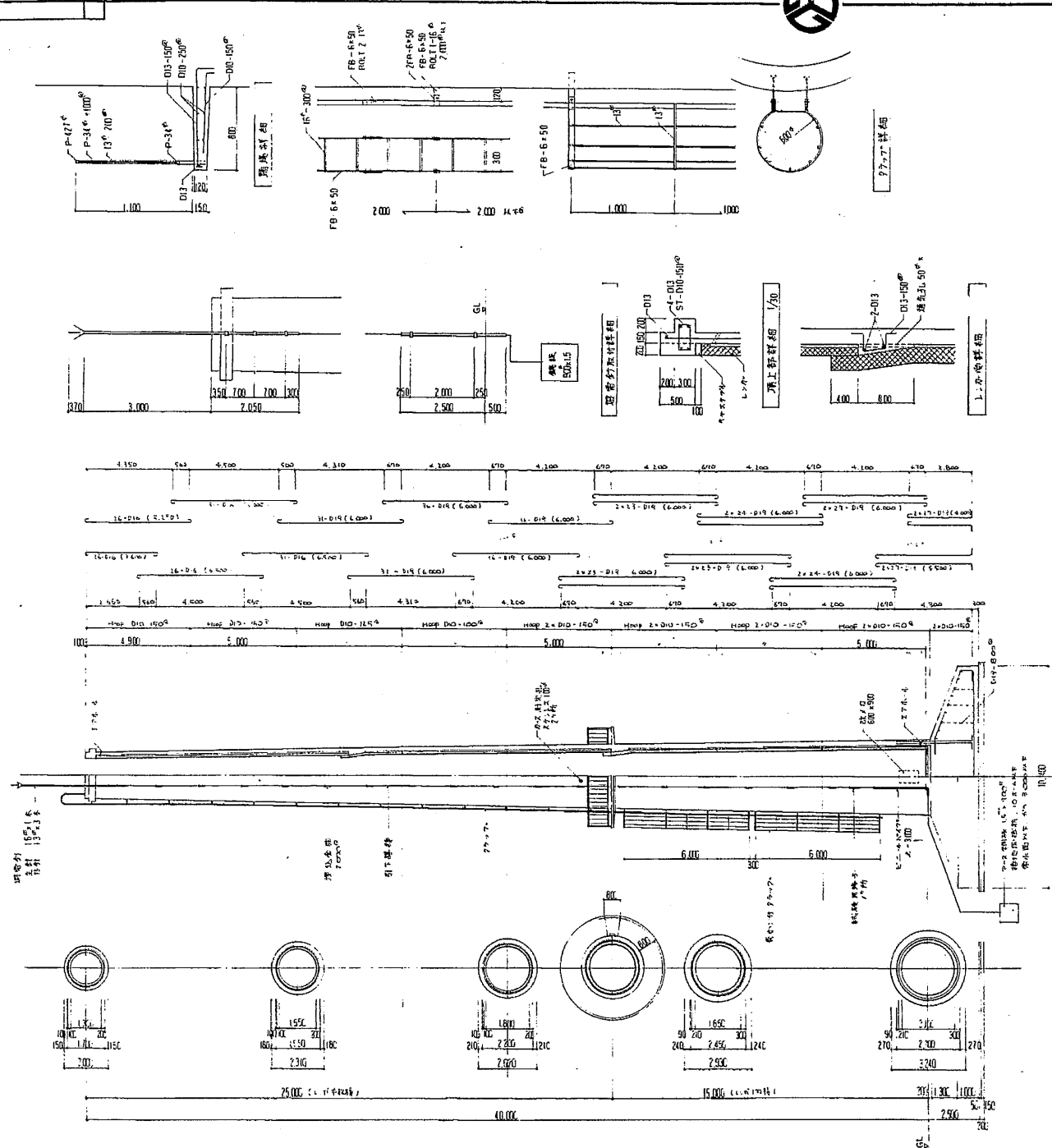
軸組図 (3)

原案設計者	作図	年月日
監理者	校核	
設計	大改	1/200

図番 A-1400-30

三和動熱工業株式会社





尺貫法  
 単位  
 ・標準寸法  
 ・標準寸法  
 ・標準寸法  
 ・標準寸法  
 ・標準寸法

**221 煙突図**

郡上広域行政事務組合 殿  
 郡上中野このみ処理施設建設工事

設計者 三和動熱工業株式会社  
 11 月 27 日 15:00

図面管理 三和動熱工業株式会社  
 11 月 27 日 15:00

三和動熱工業株式会社



概要 概要

工事名称

222 構内機械設備図

工事内容 配管工事、配電工事、配線工事

工期 2014年10月10日～2014年10月15日

現場 222 構内 2F 配管工事、配電工事

- 工事内容
1. 給水 設備工事
  2. 排水 設備工事
  3. 配電工事 設備工事
  4. 給電 設備工事
  5. 配管工事
  6. 配線工事

工事概要

1. 給水 設備工事  
 222 構内 2F 給水配管工事。配管工事。配電工事。配線工事。  
 材料 給水管、水栓、配管、配電用材料等 (MVP)  
 222 構内 2F 給水配管工事 (MVP)
2. 排水 設備工事  
 222 構内 2F 排水配管工事。配管工事。配電工事。配線工事。  
 材料 排水管、排水ポンプ、配管、配電用材料等 (MVP)  
 222 構内 2F 排水配管工事 (MVP)
3. 配電工事  
 222 構内 2F 配電工事。配管工事。配電工事。配線工事。  
 材料 配電用材料等 (MVP)
4. 給電工事  
 222 構内 2F 給電工事。配管工事。配電工事。配線工事。  
 材料 給電用材料等 (MVP)
5. ストック配管工事  
 222 構内 2F ストック配管工事。配管工事。配電工事。配線工事。  
 材料 ストック配管材料等 (MVP)
6. 配線工事  
 222 構内 2F 配線工事。配管工事。配電工事。配線工事。  
 材料 配線用材料等 (MVP)

材料表

品名	単位	数量	備註
給水管	m	100	
排水管	m	100	
配管	m	100	
配電用材料	個	100	
給電用材料	個	100	
ストック配管材料	個	100	
配線用材料	個	100	

2. 配管工事 222 構内 2F 配管工事。配管工事。配電工事。配線工事。

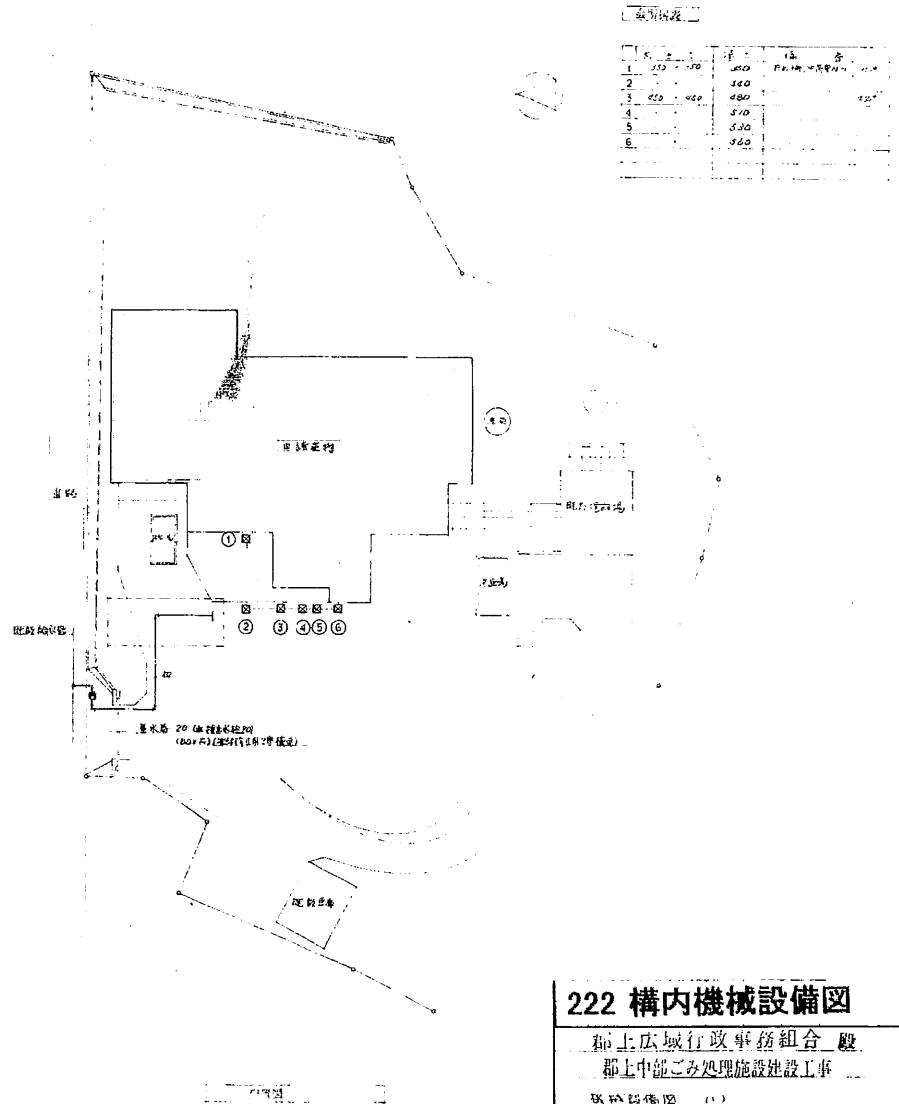


表 1-1 材料表

品名	単位	数量	備註
1. 給水管	m	100	
2. 排水管	m	100	
3. 配管	m	100	
4. 配電用材料	個	100	
5. 給電用材料	個	100	
6. ストック配管材料	個	100	
7. 配線用材料	個	100	

222 構内機械設備図

郡上広域行政事務組合 殿  
郡上中部ごみ処理施設建設工事

図名	222 構内機械設備図 (1)
図尺	1/300
図番	A-1400-42

三和動熱工業株式会社