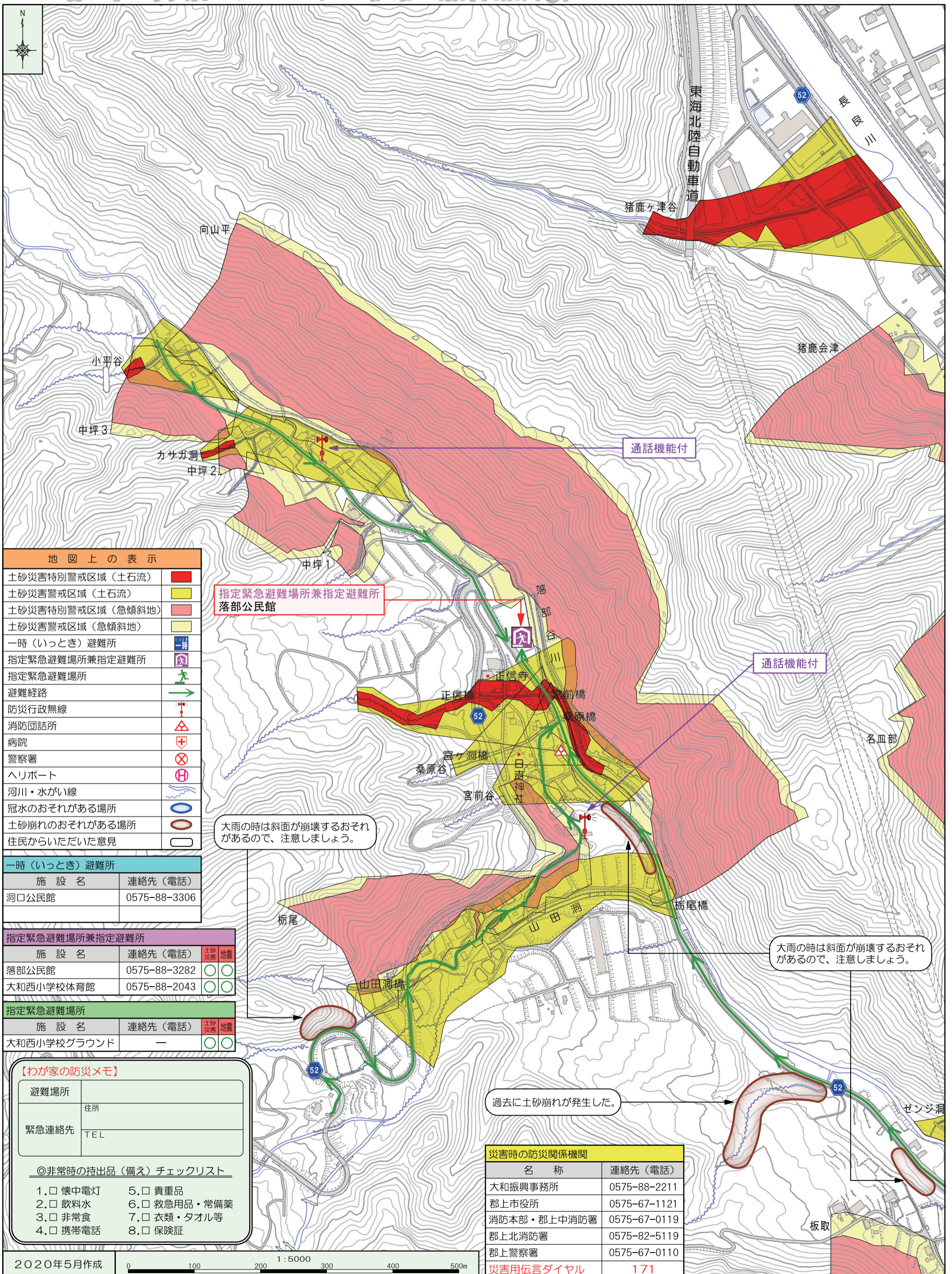


# 郡上市土砂災害ハザードマップ (大和 落部自治会)

土砂災害ハザードマップは、土砂災害が発生するおそれの高い区域を着色した地図です。土砂災害に備えて、事前に危険な場所や避難場所、避難経路を把握しておきましょう。



指定緊急避難場所兼指定避難所  
落部公民館

大雨の時は斜面が崩壊するおそれがあるので、注意しましょう。

大雨の時は斜面が崩壊するおそれがあるので、注意しましょう。

過去に土砂崩れが発生した。

地図上の表示	
土砂災害特別警戒区域 (土石流)	
土砂災害警戒区域 (土石流)	
土砂災害特別警戒区域 (急傾斜地)	
土砂災害警戒区域 (急傾斜地)	
一時 (いっとき) 避難所	
指定緊急避難場所兼指定避難所	
指定緊急避難場所	
避難経路	
防災行政無線	
消防団詰所	
病院	
警察署	
ヘリポート	
河川・水がけ線	
冠水のおそれがある場所	
土砂崩れのおそれがある場所	
住民からいただいた意見	

一時 (いっとき) 避難所	
施設名	連絡先 (電話)
洞公民館	0575-88-3306

指定緊急避難場所兼指定避難所			
施設名	連絡先 (電話)	土砂災害	地震
落部公民館	0575-88-3282		
大和西小学校体育館	0575-88-2043		

指定緊急避難場所			
施設名	連絡先 (電話)	土砂災害	地震
大和西小学校グラウンド	—		

**【わが家の防災メモ】**

避難場所	住所
緊急連絡先	TEL

◎非常時の持出品 (備え) チェックリスト

1. <input type="checkbox"/> 懐中電灯	5. <input type="checkbox"/> 貴重品
2. <input type="checkbox"/> 飲料水	6. <input type="checkbox"/> 救急用品・常備薬
3. <input type="checkbox"/> 非常食	7. <input type="checkbox"/> 衣類・タオル等
4. <input type="checkbox"/> 携帯電話	8. <input type="checkbox"/> 保険証

災害時の防災関係機関	
名称	連絡先 (電話)
大和振興事務所	0575-88-2211
郡上市役所	0575-67-1121
消防本部・郡上中消防署	0575-67-0119
郡上北消防署	0575-82-5119
郡上警察署	0575-67-0110
災害用伝言ダイヤル	171