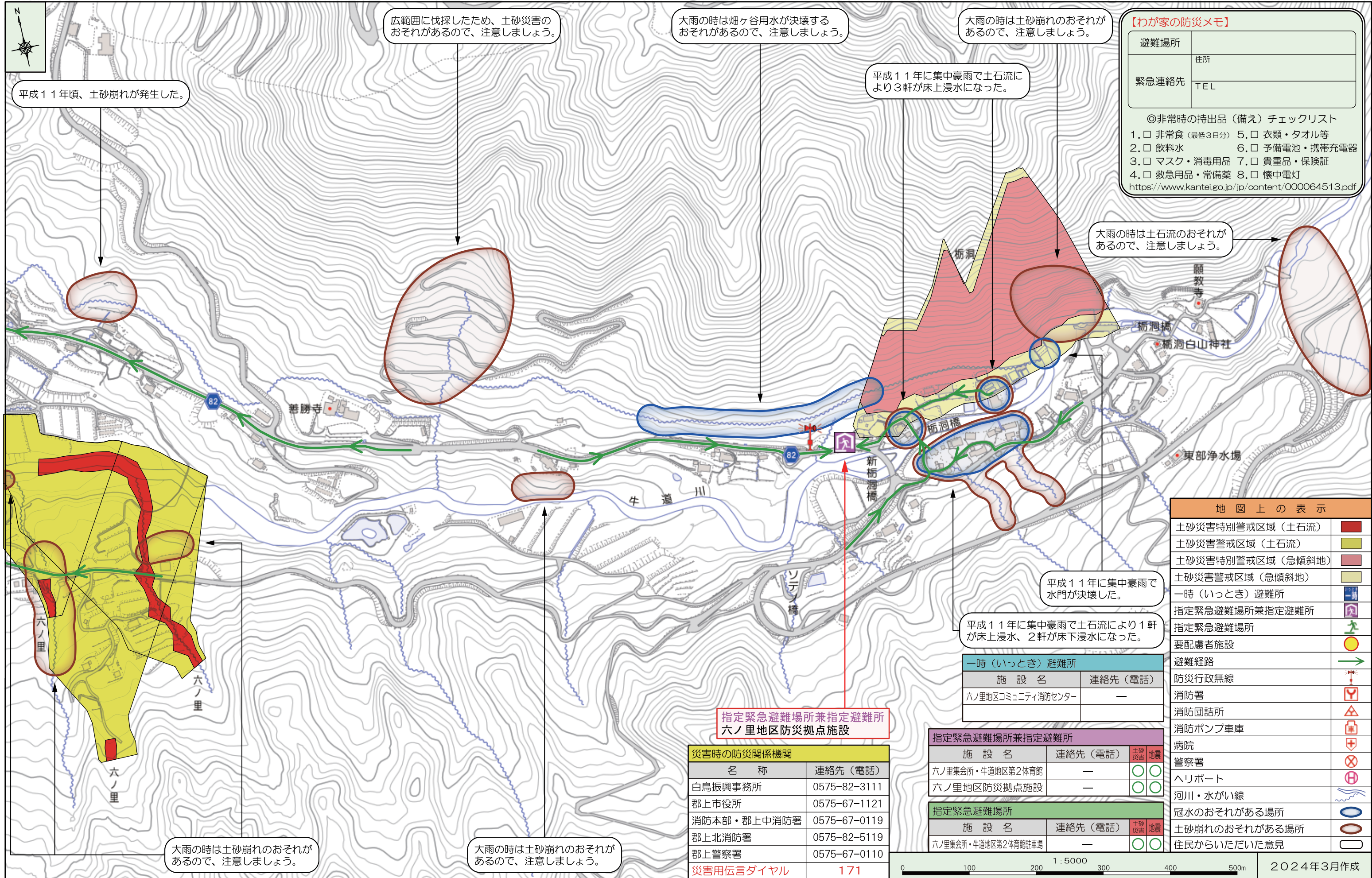


郡上市土砂災害ハザードマップ〈白鳥 六ノ里自治会②〉

土砂災害ハザードマップは、土砂災害が発生するおそれの高い区域を着色した地図です。土砂災害に備えて、事前に危険な場所や避難場所、避難経路を把握しておきましょう。



平成11年頃、土砂崩れが発生した。

広範囲に伐採したため、土砂災害のおそれがあるので、注意しましょう。

大雨の時は畑ヶ谷用水が決壊するおそれがあるので、注意しましょう。

大雨の時は土砂崩れのおそれがあるので、注意しましょう。

平成11年に集中豪雨で土石流により3軒が床上浸水になった。

大雨の時は土石流のおそれがあるので、注意しましょう。

平成11年に集中豪雨で水門が決壊した。

平成11年に集中豪雨で土石流により1軒が床上浸水、2軒が床下浸水になった。

大雨の時は土砂崩れのおそれがあるので、注意しましょう。

大雨の時は土砂崩れのおそれがあるので、注意しましょう。

【わが家の防災メモ】

避難場所	住所
緊急連絡先	TEL

◎非常時の持出品（備え）チェックリスト

- 非常食（最低3日分）
- 飲料水
- マスク・消毒用品
- 救急用品・常備薬
- 衣類・タオル等
- 予備電池・携帯充電器
- 貴重品・保険証
- 懐中電灯

<https://www.kantei.go.jp/jp/content/00064513.pdf>

地図上の表示	
土砂災害特別警戒区域（土石流）	
土砂災害警戒区域（土石流）	
土砂災害特別警戒区域（急傾斜地）	
土砂災害警戒区域（急傾斜地）	
一時（いっとき）避難所	
指定緊急避難場所兼指定避難所	
指定緊急避難場所	
要配慮者施設	
避難経路	
防災行政無線	
消防署	
消防団詰所	
消防ポンプ車庫	
病院	
警察署	
ヘリポート	
河川・水がけ線	
冠水のおそれがある場所	
土砂崩れのおそれがある場所	
住民からいただいた意見	

災害時の防災関係機関

名称	連絡先（電話）
白鳥振興事務所	0575-82-3111
郡上市役所	0575-67-1121
消防本部・郡上中消防署	0575-67-0119
郡上北消防署	0575-82-5119
郡上警察署	0575-67-0110
災害用伝言ダイヤル	171

指定緊急避難場所兼指定避難所

施設名	連絡先（電話）	土砂災害	地震
六ノ里集会所・牛道地区第2体育館	—		
六ノ里地区防災拠点施設	—		

指定緊急避難場所

施設名	連絡先（電話）	土砂災害	地震
六ノ里集会所・牛道地区第2体育館駐車場	—		