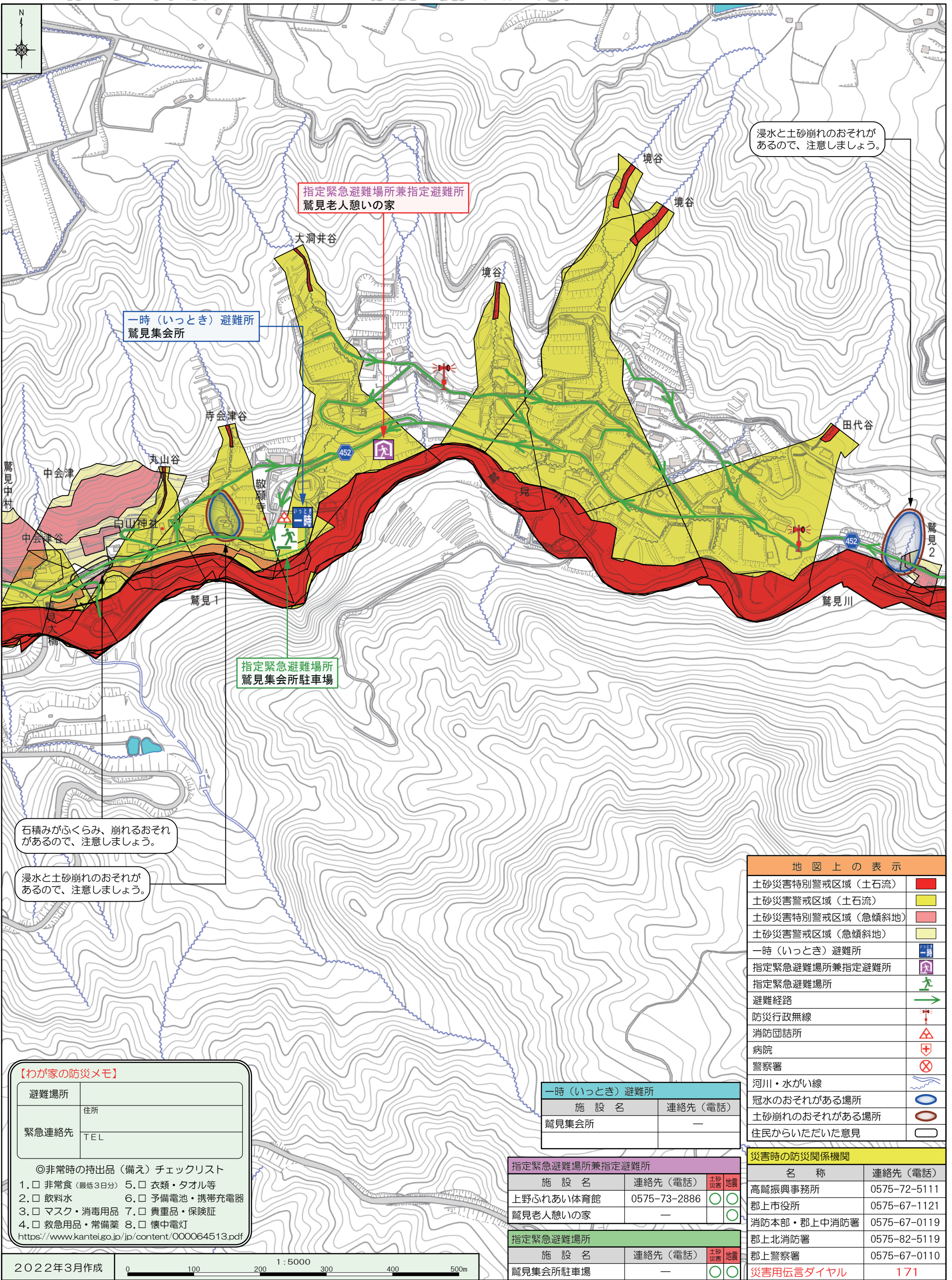




郡上市土砂災害ハザードマップ(高鷲 鷲見自治会③)

土砂災害ハザードマップは、土砂災害が発生するおそれの高い区域を着色した地図です。土砂災害に備えて、事前に危険な場所や避難場所、避難経路を把握しておきましょう。



浸水と土砂崩れのおそれがあるので、注意しましょう。

指定緊急避難場所兼指定避難所
鷲見老人憩いの家

一時(いつとき)避難所
鷲見集会所

指定緊急避難場所
鷲見集会所駐車場

石積みがふくらみ、崩れるおそれがあるので、注意しましょう。

浸水と土砂崩れのおそれがあるので、注意しましょう。

【わが家の防災メモ】

避難場所	住所
緊急連絡先	TEL

◎非常時の持出品(備え)チェックリスト

- 1. 非常食(最低3日分)
- 2. 飲料水
- 3. マスク・消毒用品
- 4. 救急用品・常備薬
- 5. 衣類・タオル等
- 6. 予備電池・携帯充電器
- 7. 貴重品・保険証
- 8. 懐中電灯

<https://www.kantei.go.jp/jp/content/000064513.pdf>

一時(いつとき)避難所		
施設名	連絡先(電話)	
鷲見集会所	-	

指定緊急避難場所兼指定避難所			
施設名	連絡先(電話)	土砂災害	地震
上野ふれあい体育館	0575-73-2886	○	○
鷲見老人憩いの家	-	○	○

指定緊急避難場所			
施設名	連絡先(電話)	土砂災害	地震
鷲見集会所駐車場	-	○	○

地図上の表示	
土砂災害特別警戒区域(土石流)	
土砂災害警戒区域(土石流)	
土砂災害特別警戒区域(急傾斜地)	
土砂災害警戒区域(急傾斜地)	
一時(いつとき)避難所	
指定緊急避難場所兼指定避難所	
指定緊急避難場所	
避難経路	
防災行政無線	
消防団詰所	
病院	
警察署	
河川・水がけ線	
冠水のおそれがある場所	
土砂崩れのおそれがある場所	
住民からいただいた意見	

災害時の防災関係機関	
名称	連絡先(電話)
高鷲振興事務所	0575-72-5111
郡上市役所	0575-67-1121
消防本部・郡上中消防署	0575-67-0119
郡上北消防署	0575-82-5119
郡上警察署	0575-67-0110
災害用伝言ダイヤル	171