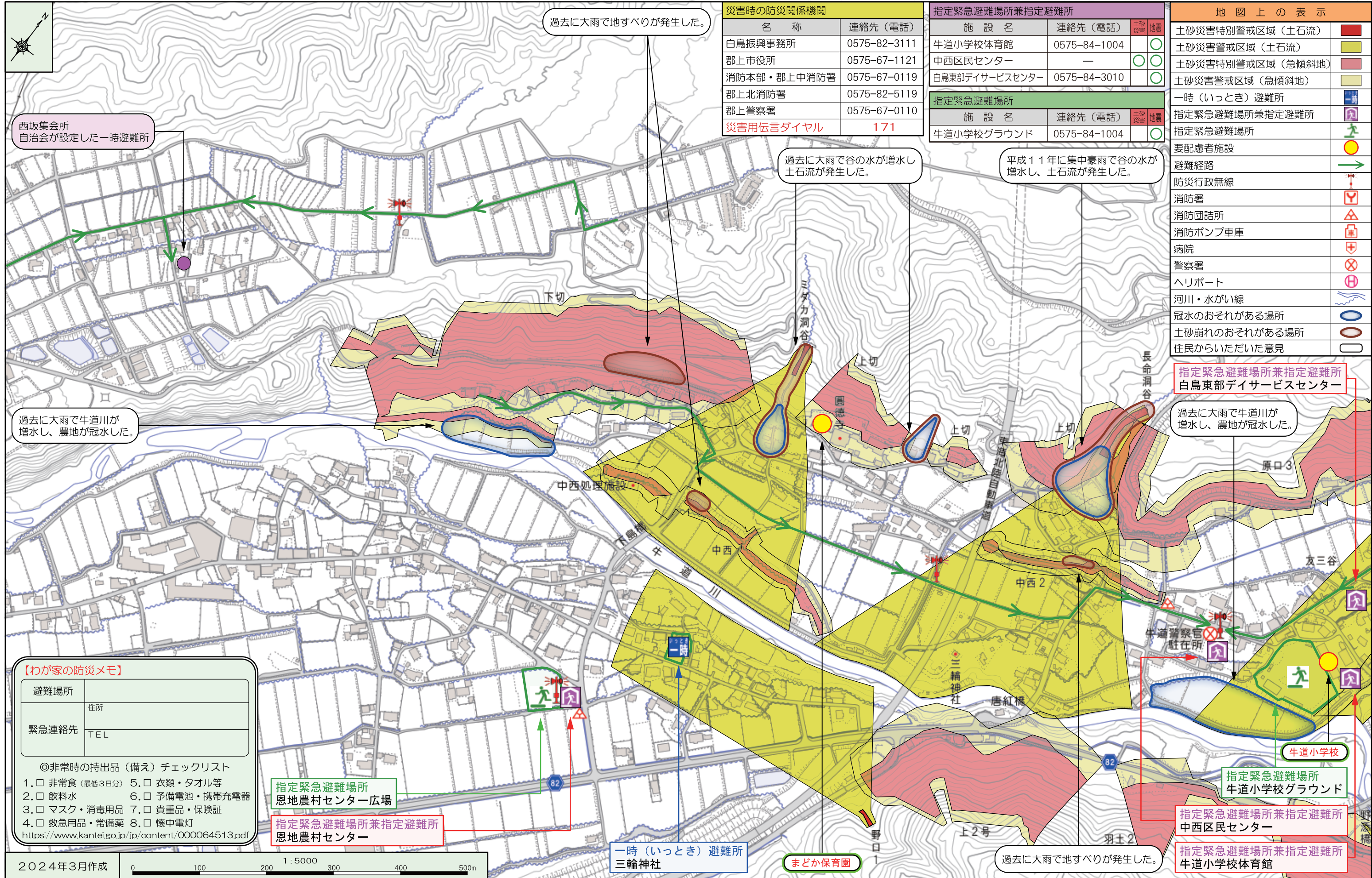


郡上市土砂災害ハザードマップ〈白鳥 中西自治会①〉

土砂災害ハザードマップは、土砂災害が発生するおそれの高い区域を着色した地図です。土砂災害に備えて、事前に危険な場所や避難場所、避難経路を把握しておきましょう。



過去に大雨で地すべりが発生した。

過去に大雨で谷の水が増水し土石流が発生した。

平成11年に集中豪雨で谷の水が増水し、土石流が発生した。

西坂集会所
自治会が設定した一時避難所

過去に大雨で牛道川が増水し、農地が冠水した。

指定緊急避難場所兼指定避難所
白鳥東部デイサービスセンター

過去に大雨で牛道川が増水し、農地が冠水した。

指定緊急避難場所
牛道小学校グラウンド

指定緊急避難場所兼指定避難所
中西区民センター

指定緊急避難場所兼指定避難所
牛道小学校体育館

災害時の防災関係機関	
名称	連絡先(電話)
白鳥振興事務所	0575-82-3111
郡上市役所	0575-67-1121
消防本部・郡上中消防署	0575-67-0119
郡上北消防署	0575-82-5119
郡上警察署	0575-67-0110
災害用伝言ダイヤル	171

指定緊急避難場所兼指定避難所			
施設名	連絡先(電話)	土砂災害	地震
牛道小学校体育館	0575-84-1004	○	○
中西区民センター	—	○	○
白鳥東部デイサービスセンター	0575-84-3010	○	○
指定緊急避難場所			
施設名	連絡先(電話)	土砂災害	地震
牛道小学校グラウンド	0575-84-1004	○	○

地図上の表示	
土砂災害特別警戒区域(土石流)	■
土砂災害警戒区域(土石流)	■
土砂災害特別警戒区域(急傾斜地)	■
土砂災害警戒区域(急傾斜地)	■
一時(いっとき)避難所	■
指定緊急避難場所兼指定避難所	■
指定緊急避難場所	■
要配慮者施設	●
避難経路	→
防災行政無線	→
消防署	■
消防団詰所	■
消防ポンプ車庫	■
病院	■
警察署	■
ヘリポート	■
河川・水がい線	→
冠水のおそれがある場所	○
土砂崩れのおそれがある場所	○
住民からいただいた意見	○

【わが家の防災メモ】

避難場所	住所
緊急連絡先	TEL

◎非常時の持出品(備え)チェックリスト

- 非常食(最低3日分)
- 飲料水
- マスク・消毒用品
- 救急用品・常備薬
- 衣類・タオル等
- 予備電池・携帯充電器
- 貴重品・保険証
- 懐中電灯

<https://www.kantei.go.jp/jp/content/000064513.pdf>