

郡上市土砂災害ハザードマップ (明宝 畑佐自治会①)

土砂災害ハザードマップは、土砂災害が発生するおそれの高い区域を着色した地図です。土砂災害に備えて、事前に危険な場所や避難場所、避難経路を把握しておきましょう。

地図上の表示	
土砂災害特別警戒区域 (土石流)	
土砂災害警戒区域 (土石流)	
土砂災害特別警戒区域 (急傾斜地)	
土砂災害警戒区域 (急傾斜地)	
一時 (いっとき) 避難所	
指定緊急避難場所兼指定避難所	
指定緊急避難場所	
要配慮者施設	
避難経路	
防災行政無線	
消防団詰所	
病院	
警察署	
ヘリポート	
河川・水がい線	
冠水のおそれがある場所	
土砂崩れのおそれがある場所	
住民からいただいた意見	

災害時の防災関係機関	
名称	連絡先 (電話)
明宝振興事務所	0575-87-2211
郡上市役所	0575-67-1121
消防本部・郡上中消防署	0575-67-0119
郡上警察署	0575-67-0110
災害用伝言ダイヤル	171

一時 (いっとき) 避難所	
施設名	連絡先 (電話)
畑佐土木 土場	—
ほほえみの家駐車場	—
旧二村組駐車場	—
日洞防火水槽前	—

指定緊急避難場所兼指定避難所		
施設名	連絡先 (電話)	土砂災害 地震
ほほえみの家	—	<input checked="" type="checkbox"/>

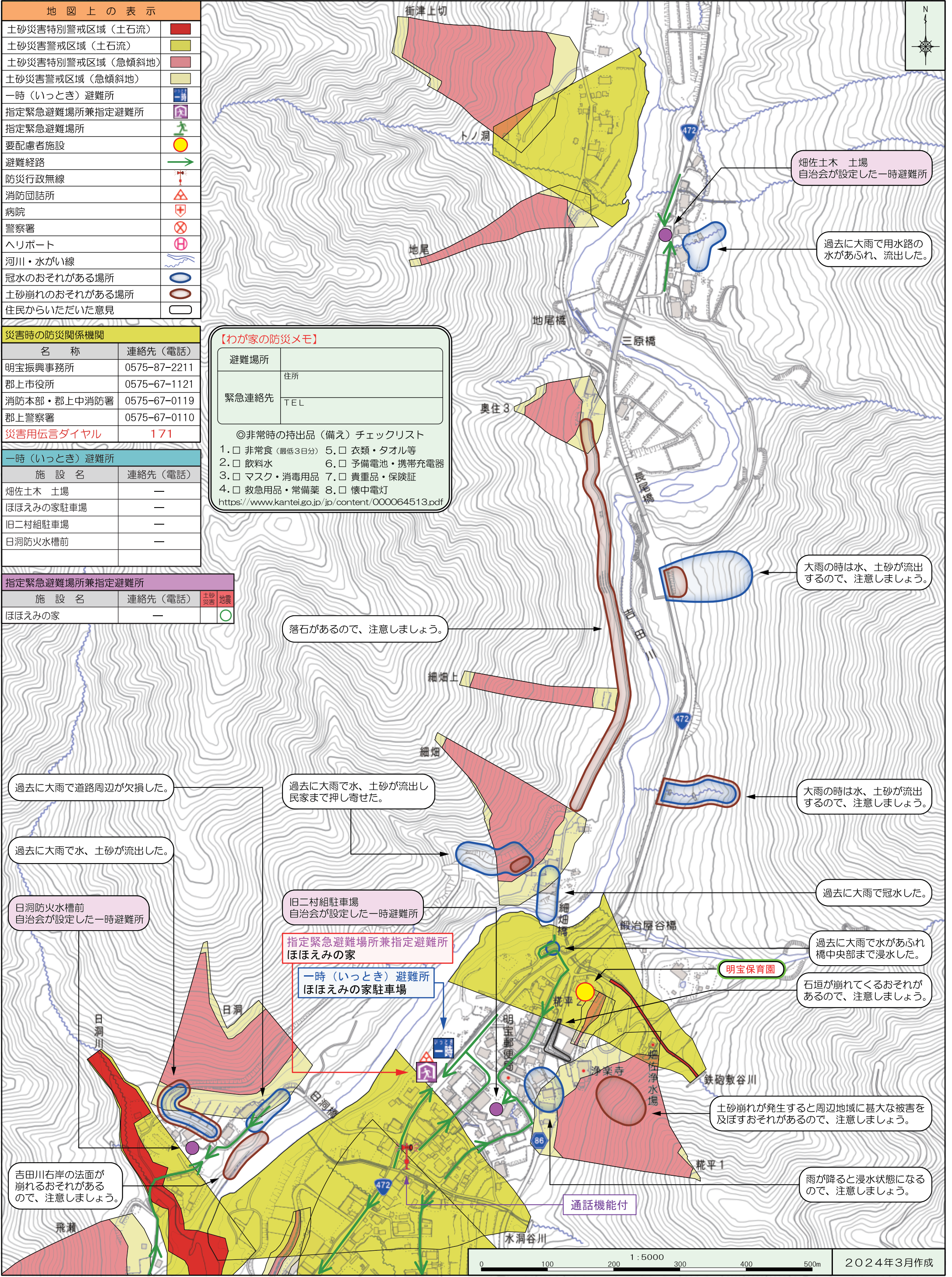
【わが家の防災メモ】

避難場所	住所
緊急連絡先	TEL

◎非常時の持出品 (備え) チェックリスト

- 非常食 (最低3日分)
- 飲料水
- マスク・消毒用品
- 救急用品・常備薬
- 衣類・タオル等
- 予備電池・携帯充電器
- 貴重品・保険証
- 懐中電灯

<https://www.kantei.go.jp/jp/content/000064513.pdf>



畑佐土木 土場
自治会が設定した一時避難所

過去に大雨で用水路の水があられ、流出した。

大雨の時は水、土砂が流出するので、注意しましょう。

落石があるので、注意しましょう。

大雨の時は水、土砂が流出するので、注意しましょう。

過去に大雨で道路周辺が欠損した。

過去に大雨で水、土砂が流出し民家まで押し寄せた。

過去に大雨で冠水した。

過去に大雨で水、土砂が流出した。

過去に大雨で水があられ橋中央部まで浸水した。

日洞防火水槽前
自治会が設定した一時避難所

旧二村組駐車場
自治会が設定した一時避難所

石垣が崩れてくるおそれがあるので、注意しましょう。

指定緊急避難場所兼指定避難所
ほほえみの家

一時 (いっとき) 避難所
ほほえみの家駐車場

土砂崩れが発生すると周辺地域に甚大な被害を及ぼすおそれがあるので、注意しましょう。

吉田川右岸の法面が崩れるおそれがあるので、注意しましょう。

雨が降ると浸水状態になるので、注意しましょう。

通話機能付