

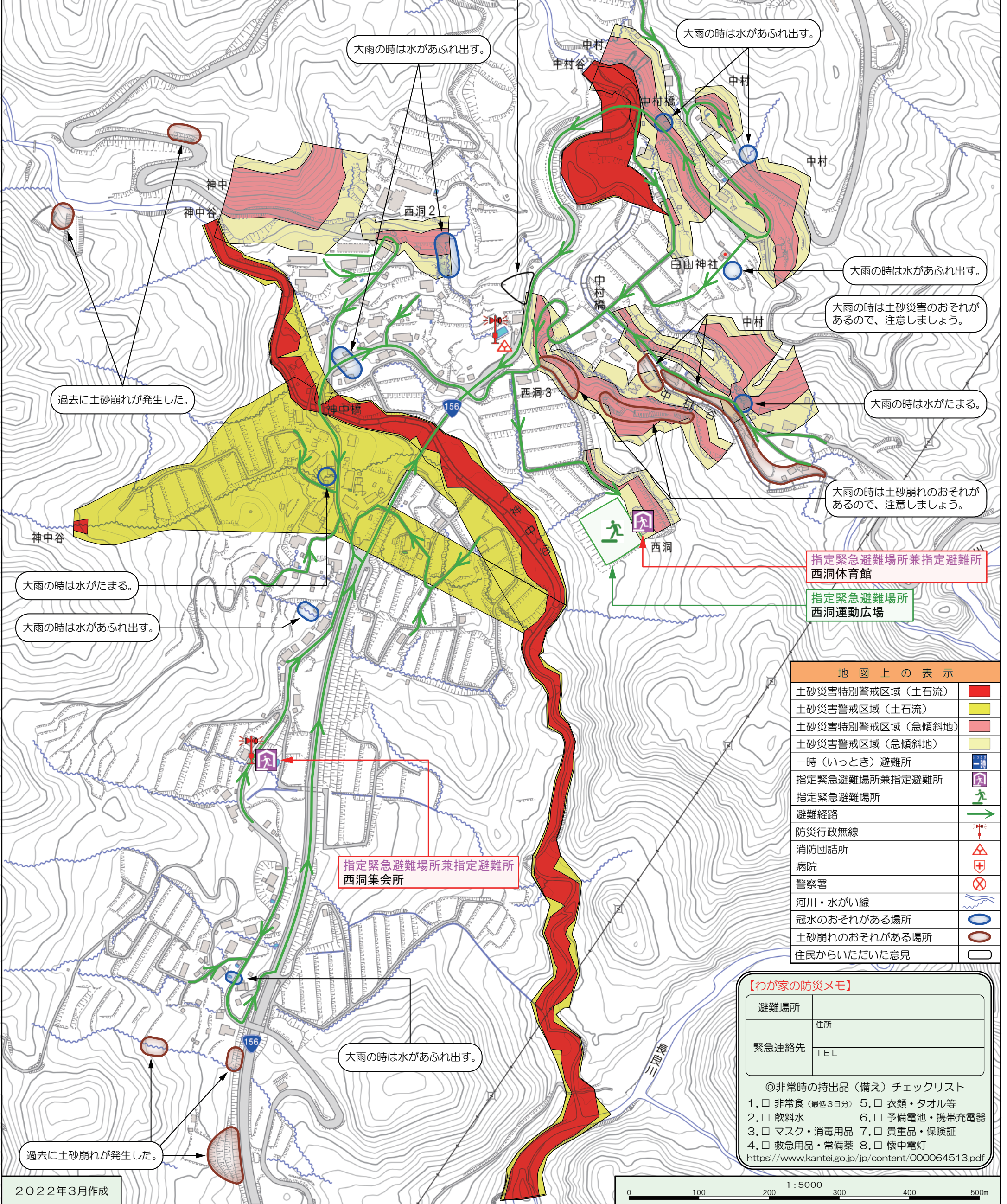
郡上市土砂災害ハザードマップ (高鷲 西洞自治会)

土砂災害ハザードマップは、土砂災害が発生するおそれの高い区域を着色した地図です。土砂災害に備えて、事前に危険な場所や避難場所、避難経路を把握しておきましょう。

災害時の防災関係機関	
名称	連絡先(電話)
高鷲振興事務所	0575-72-5111
郡上市役所	0575-67-1121
消防本部・郡上中消防署	0575-67-0119
郡上北消防署	0575-82-5119
郡上警察署	0575-67-0110
災害用伝言ダイヤル	171

指定緊急避難場所兼指定避難所			
施設名	連絡先(電話)	土砂災害	地震
西洞体育館	0575-72-6577	○	○
西洞集会所	—	○	○

指定緊急避難場所			
施設名	連絡先(電話)	土砂災害	地震
西洞運動広場	0575-72-6577	○	○



地図上の表示	
土砂災害特別警戒区域(土石流)	■
土砂災害警戒区域(土石流)	■
土砂災害特別警戒区域(急傾斜地)	■
土砂災害警戒区域(急傾斜地)	■
一時(いっとき)避難所	■
指定緊急避難場所兼指定避難所	■
指定緊急避難場所	■
避難経路	→
防災行政無線	→
消防団詰所	△
病院	+
警察署	⊗
河川・水がけ線	〰
冠水のおそれがある場所	○
土砂崩れのおそれがある場所	○
住民からいただいた意見	○

【わが家の防災メモ】

避難場所	住所
緊急連絡先	TEL

◎非常時の持出品(備え)チェックリスト

- 非常食(最低3日分)
- 飲料水
- マスク・消毒用品
- 救急用品・常備薬
- 衣類・タオル等
- 予備電池・携帯充電器
- 貴重品・保険証
- 懐中電灯

<https://www.kantei.go.jp/jp/content/00064513.pdf>