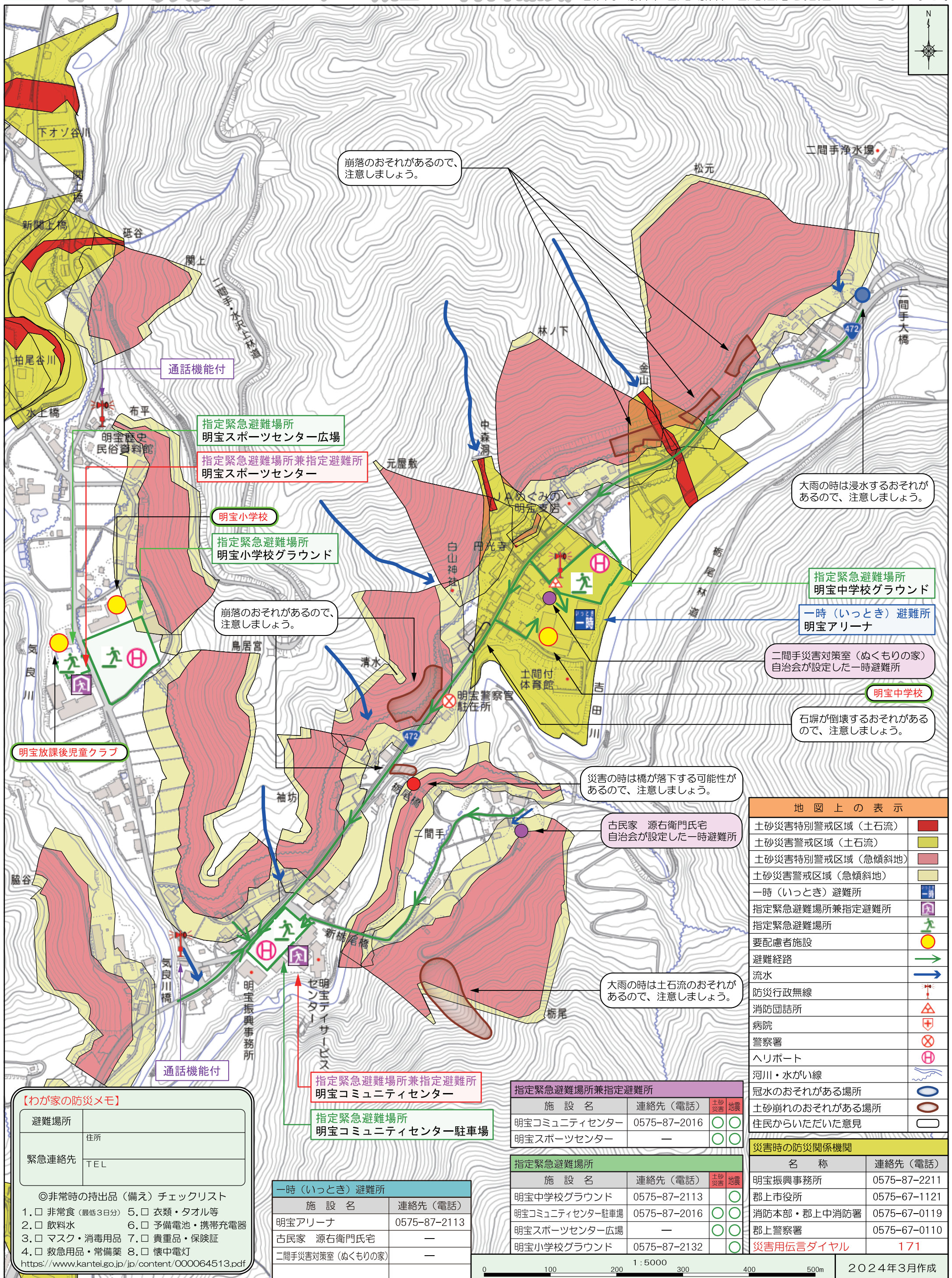


郡上市土砂災害ハザードマップ(明宝 二間手自治会)

土砂災害ハザードマップは、土砂災害が発生するおそれの高い区域を着色した地図です。土砂災害に備えて、事前に危険な場所や避難場所、避難経路を把握しておきましょう。



【わが家の防災メモ】

避難場所	住所
緊急連絡先	TEL

◎非常時の持出品(備え)チェックリスト

- 非常食(最低3日分)
- 飲料水
- マスク・消毒用品
- 救急用品・常備薬
- 衣類・タオル等
- 予備電池・携帯充電器
- 貴重品・保険証
- 懐中電灯

<https://www.kantei.go.jp/jp/content/000064513.pdf>

指定緊急避難場所兼指定避難所

施設名	連絡先(電話)
明宝コミュニティセンター	0575-87-2016
明宝スポーツセンター	—

指定緊急避難場所

施設名	連絡先(電話)
明宝コミュニティセンター駐車場	—

一時(いっとき)避難所

施設名	連絡先(電話)
明宝アリーナ	0575-87-2113
古民家 源右衛門氏宅	—
二間手災害対策室(ぬくもりの家)	—

指定緊急避難場所兼指定避難所

施設名	連絡先(電話)	土砂災害	地震
明宝コミュニティセンター	0575-87-2016	○	○
明宝スポーツセンター	—	○	○

指定緊急避難場所

施設名	連絡先(電話)	土砂災害	地震
明宝中学校グラウンド	0575-87-2113	○	○
明宝コミュニティセンター駐車場	0575-87-2016	○	○
明宝スポーツセンター広場	—	○	○
明宝小学校グラウンド	0575-87-2132	○	○

地図上の表示

土砂災害特別警戒区域(土石流)	
土砂災害警戒区域(土石流)	
土砂災害特別警戒区域(急傾斜地)	
土砂災害警戒区域(急傾斜地)	
一時(いっとき)避難所	
指定緊急避難場所兼指定避難所	
指定緊急避難場所	
要配慮者施設	
避難経路	
流水	
防災行政無線	
消防団詰所	
病院	
警察署	
ハリポート	
河川・水がけ線	
冠水のおそれがある場所	
土砂崩れのおそれがある場所	
住民からいただいた意見	

災害時の防災関係機関

名称	連絡先(電話)
明宝振興事務所	0575-87-2211
郡上市役所	0575-67-1121
消防本部・郡上中消防署	0575-67-0119
郡上警察署	0575-67-0110
災害用伝言ダイヤル	171