

# 郡上市洪水ハザードマップ (L2)

## 氾濫想定河川：吉田川 八幡 3/3

### ●降雨条件1

概ね 1,000 年に 1 回程度の確率で発生する降雨を想定 (想定最大規模)

降雨強度 **1 時間 あたり 86mm/h**

### ●降雨条件2

概ね 1,000 年に 1 回程度の確率で発生する降雨を想定 (想定最大規模)

吉田川流域の **48 時間 総雨量 816mm**


2022 年 3 月作成

発行 郡上市総務部総務課  
電話：0575-67-1832

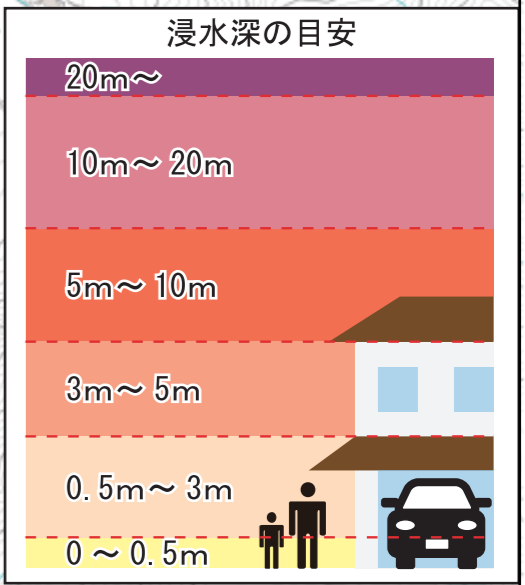
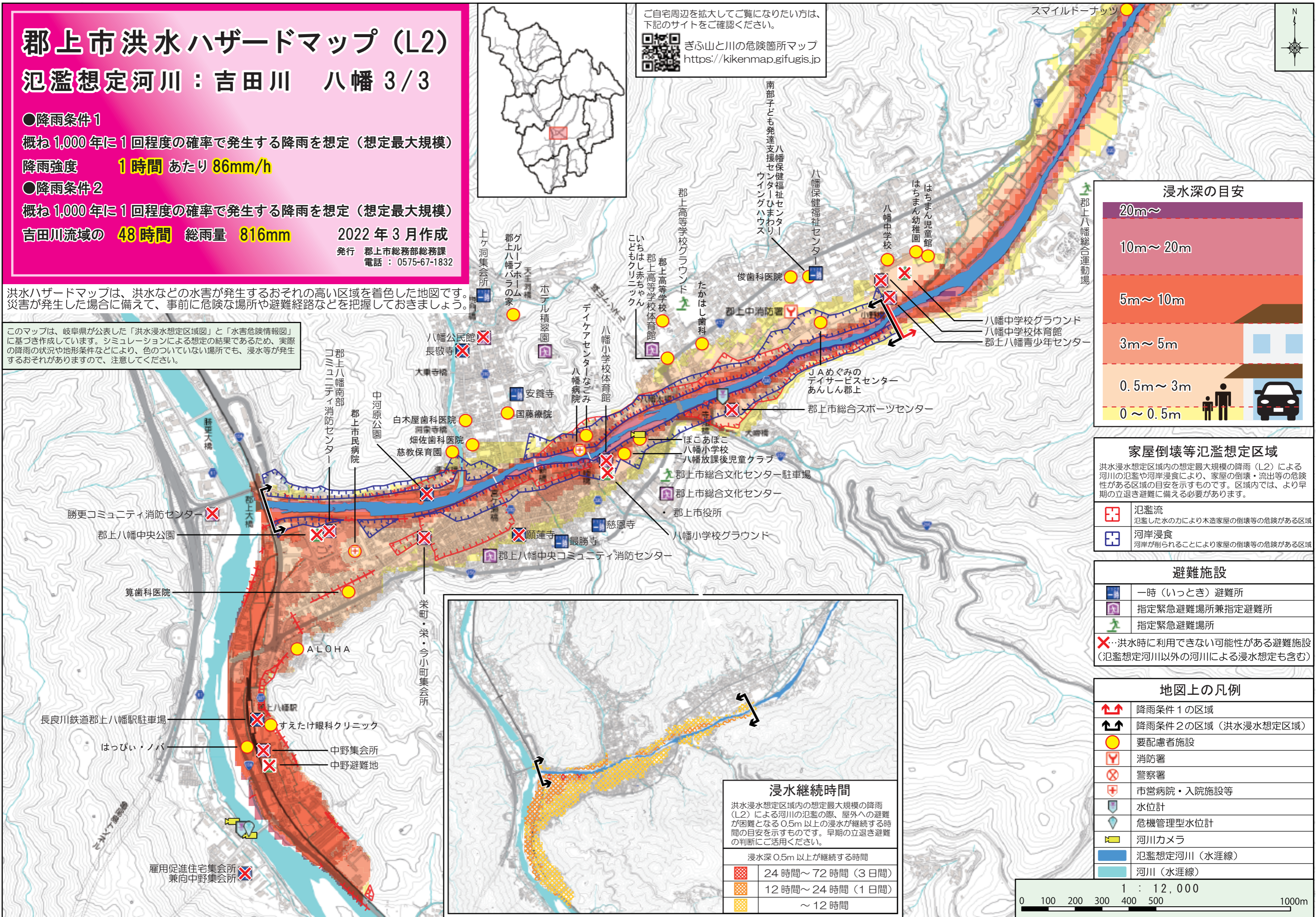
洪水ハザードマップは、洪水などの水害が発生するおそれの高い区域を着色した地図です。災害が発生した場合に備えて、事前に危険な場所や避難経路などを把握しておきましょう。

このマップは、岐阜県が公表した「洪水浸水想定区域図」と「水害危険情報図」に基づき作成しています。シミュレーションによる想定の結果であるため、実際の降雨の状況や地形条件などにより、色のついていない場所でも、浸水等が発生するおそれがありますので、注意してください。

ご自宅周辺を拡大してご覧になりたい方は、下記のサイトをご確認ください。



ぎふ山と川の危険箇所マップ  
<https://kikenmap.gifugis.jp>



### 家屋倒壊等氾濫想定区域

洪水浸水想定区域内の想定最大規模の降雨 (L2) による河川の氾濫や河岸浸食により、家屋の倒壊・流出等の危険性がある区域の目安を示すものです。区域内では、より早期の立退き避難に備える必要があります。

	氾濫流	氾濫した水の力により木造家屋の倒壊等の危険がある区域
	河岸浸食	河岸が削られることにより家屋の倒壊等の危険がある区域

### 避難施設

	一時 (いっとき) 避難所
	指定緊急避難場所兼指定避難所
	指定緊急避難場所
	洪水時に利用できない可能性がある避難施設 (氾濫想定河川以外の河川による浸水想定も含む)

### 地図上の凡例

	降雨条件1の区域
	降雨条件2の区域 (洪水浸水想定区域)
	要配慮者施設
	消防署
	警察署
	市営病院・入院施設等
	水位計
	危機管理型水位計
	河川カメラ
	氾濫想定河川 (水涯線)
	河川 (水涯線)

### 浸水継続時間

洪水浸水想定区域内の想定最大規模の降雨 (L2) による河川の氾濫の際、屋外への避難が困難となる0.5m以上の浸水が継続する時間の目安を示すものです。早期の立退き避難の判断にご活用ください。

	浸水深 0.5m 以上が継続する時間
	24 時間~72 時間 (3 日間)
	12 時間~24 時間 (1 日間)
	~ 12 時間

