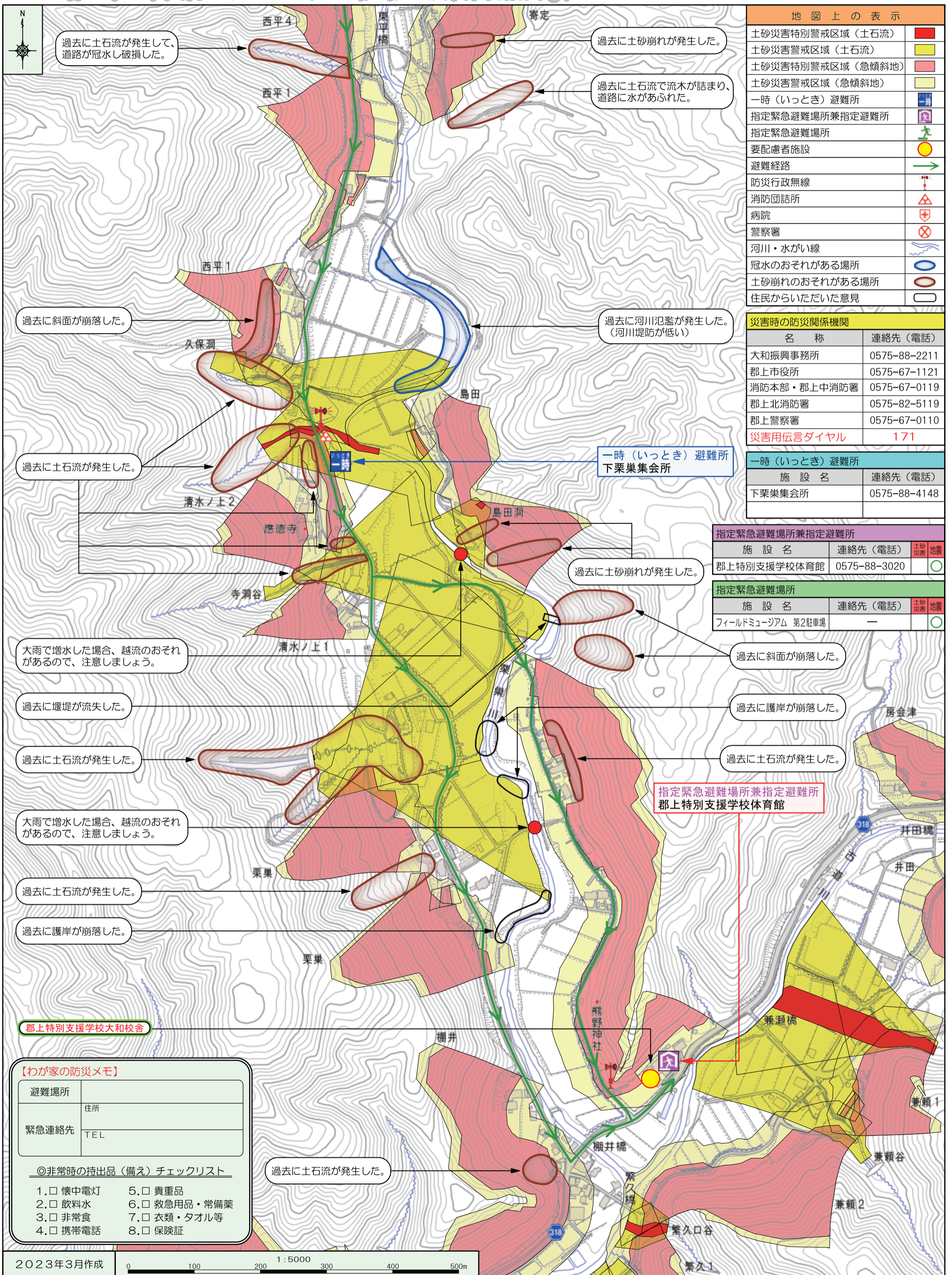


郡上市土砂災害ハザードマップ(伏和 下栗巣自治会②)

土砂災害ハザードマップは、土砂災害が発生するおそれの高い区域を着色した地図です。土砂災害に備えて、事前に危険な場所や避難場所、避難経路を把握しておきましょう。



地図上の表示	
土砂災害特別警戒区域(土石流)	■
土砂災害警戒区域(土石流)	■
土砂災害特別警戒区域(急傾斜地)	■
土砂災害警戒区域(急傾斜地)	■
一時(いっとき)避難所	■
指定緊急避難場所兼指定避難所	■
指定緊急避難場所	■
要配慮者施設	●
避難経路	→
防災行政無線	→
消防団詰所	△
病院	+
警察署	⊗
河川・水がい線	〰
冠水のおそれがある場所	○
土砂崩れのおそれがある場所	○
住民からいただいた意見	○

災害時の防災関係機関	
名称	連絡先(電話)
大和振興事務所	0575-88-2211
郡上市役所	0575-67-1121
消防本部・郡上中消防署	0575-67-0119
郡上北消防署	0575-82-5119
郡上警察署	0575-67-0110
災害用伝言ダイヤル	171

一時(いっとき)避難所	
施設名	連絡先(電話)
下栗巣集会所	0575-88-4148

指定緊急避難場所兼指定避難所			
施設名	連絡先(電話)	土砂災害	地震
郡上特別支援学校体育館	0575-88-3020	○	○

指定緊急避難場所			
施設名	連絡先(電話)	土砂災害	地震
フィールドミュージアム 第2駐車場	—	○	○

過去に土石流が発生して、道路が冠水し破損した。

過去に土砂崩れが発生した。

過去に土石流で流木が詰まり、道路に水があふれた。

過去に斜面が崩落した。

過去に河川氾濫が発生した。(河川堤防が低い)

過去に土石流が発生した。

一時(いっとき)避難所
下栗巣集会所

過去に土砂崩れが発生した。

大雨で増水した場合、越流のおそれがあるので、注意しましょう。

過去に斜面が崩落した。

過去に堰堤が流失した。

過去に護岸が崩落した。

過去に土石流が発生した。

過去に土石流が発生した。

大雨で増水した場合、越流のおそれがあるので、注意しましょう。

指定緊急避難場所兼指定避難所
郡上特別支援学校体育館

過去に土石流が発生した。

過去に護岸が崩落した。

郡上特別支援学校大和校舎

【わが家の防災メモ】

避難場所	住所
緊急連絡先	TEL

◎非常時の持出品(備え)チェックリスト

1. <input type="checkbox"/> 懐中電灯	5. <input type="checkbox"/> 貴重品
2. <input type="checkbox"/> 飲料水	6. <input type="checkbox"/> 救急用品・常備薬
3. <input type="checkbox"/> 非常食	7. <input type="checkbox"/> 衣類・タオル等
4. <input type="checkbox"/> 携帯電話	8. <input type="checkbox"/> 保険証

過去に土石流が発生した。