

# 新規市有住宅申込受付中!!

吉田第2住宅 (八幡町)

那留住宅 (白鳥町)

市では、国の合同宿舍と雇用促進住宅を取得し、市有「吉田第2住宅」「那留住宅」として管理を開始しており、市有住宅への入居を希望される人のお申し込みをお待ちしています。

「吉田第2住宅」では、4・5階の部屋をU・I・Jターン専用の郡上市新規居住世帯（単身者含む）に限定し、入居申し込みを受け付けています。また、「那留住宅」では、5階の部屋をU・I・Jターンの郡上市新規居住世帯（単身者含む）を優先して、入居申し込みを受け付けています。なお、どちらの住宅も一般入居の人の申し込みを受け付けている部屋もありますので、お気軽にご相談ください。

## 吉田第2住宅 (旧合同宿舍八幡住宅)

募集戸数 10戸 (3DK 5戸・3LDK 5戸)

家賃額(円/月) ※世帯所得と部屋の階層によって家賃が変動します	
3DK(1階～3階)	15,700円～44,700円
3LDK(1階～3階)	18,500円～52,700円
3DK(4階・5階)	一律 16,900円
3LDK(4階・5階)	一律 19,900円

### 入居基準

- ▶原則、世帯で入居していただきます。(高齢者・障がい者等は単身入居可能です)
- ▶原則、郡上市内の保証人を2人お願いできる人
- ▶市税等の滞納が無い人
- ▶1階～3階は、一般入居等の各世帯の申し込みを受け付けています。
- ▶4階・5階は、郡上市新規居住世帯(U・I・Jターン新規居住世帯、単身含)専用入居です。
- ▶4階・5階の部屋については、最長2年の入居制限があります。

### 入居者所得制限

- ▶一般入居「月額所得 214,000円」
- ▶裁量階層(障がい者・高齢者・子育て世帯等)1階部分のみ「月額所得 259,000円」
- ▶新規居住世帯(U・I・Jターン・単身者含)4階・5階部分のみ「月額所得 制限なし」

入居可能日 ▶改修工事等終了後(3月中予定)



外観



間取り

3DK

3LDK

## 那留住宅 (旧雇用促進住宅那留宿舍)

募集戸数 20戸 (3DK 20戸)

家賃額(円/月) ※世帯所得と部屋の階層によって家賃が変動します	
1階	14,600円～38,700円
2階～3階	15,600円～41,600円
4階	13,500円～35,700円
5階	12,400円～32,800円

### 入居基準

- ▶原則、世帯で入居していただきます。(高齢者・障がい者等は単身入居可能です)
- ▶原則、郡上市内の保証人を2人お願いできる人
- ▶市税等の滞納が無い人
- ▶1階は、裁量階層(高齢者・障がい者・子育て世帯等)の優先入居です。
- ▶5階は、郡上市新規居住世帯(U・I・Jターン新規居住世帯、単身含)の優先入居です。

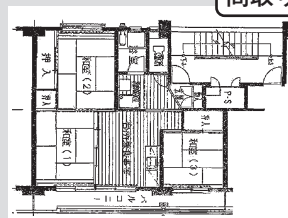
### 入居者所得制限

- ▶一般入居「月額所得 214,000円」
- ▶裁量階層(障がい者・高齢者・子育て世帯等)1階部分のみ「月額所得 259,000円」
- ▶新規居住世帯(U・I・Jターン・単身者含)5階部分のみ「月額所得 313,000円」

入居可能日 ▶3月1日から



外観



間取り

市有住宅に関するお問い合わせ先…建設部都市住宅課 ☎ 67-1814 FAX 65-3825  
(郡上市八幡町初音1727-2 岐阜県郡上総合庁舎2階)