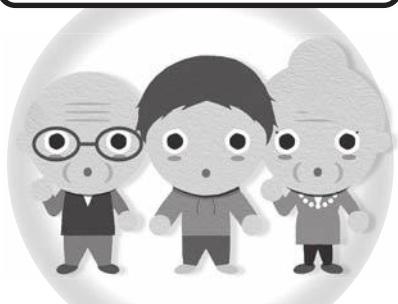


郡上市プレミアム付商品券の購入ができる人

広報郡上8月号もご確認ください。

住民税非課税の人



平成31年度住民税が課税されていない人 ※申請が必要です。

小さな乳幼児のいる子育て世帯



平成28年4月2日から令和元年9月30日までに生まれた子どもがいる世帯の世帯主 ※申請は不要です。

郡上市プレミアム付商品券について

1冊 4,000円(500円券10枚綴り)で販売
購入限度額 1人につき5冊
(1冊につき1,000円分、5冊で5,000円分のプレミアムのついた商品券です)

郡上市プレミアム付商品券販売期間・販売場所

郡上市商工会及び各商工会出張所で購入できます(1冊ずつ5回に分けても購入できます)。届いた購入引換券・本人確認書類等を示し、現金にて商品券を購入してください。

- 販売期間 令和元年10月1日(火)から令和2年1月31日(金)の平日
午前9時から午後4時
- 商工会本所(毎日)
 - 商工会大和出張所(火曜日)
 - 商工会白鳥出張所(木曜日)
 - 商工会高鷲出張所(水曜日)
 - 商工会美並出張所(木曜日)
 - 商工会明宝出張所(木曜日)
 - 商工会和良出張所(水曜日)
- ※各出張所は各振興事務所内にあります。
- 休日販売 令和元年10月26日(土)、27日(日)
午前9時から午後4時
- 商工会本所

郡上市プレミアム付商品券使用可能期間・取扱店舗

- 使用期間 令和元年10月1日(火)～令和2年1月31日(金)
- 取扱店舗 郡上市共通商品券取扱店、郡上市プレミアム付商品券取扱店で利用できます。詳しくは市ホームページをご覧ください。郡上市商工会(☎66-2311)または商工観光部商工課(☎67-1808)まで問い合わせください。

問い合わせ先

| | | |
|----------------|-------------|----------|
| 商品券の購入に関すること | 商工観光部 商工課 | ☎67-1808 |
| 申請・購入引換券に関すること | 健康福祉部 社会福祉課 | ☎67-1811 |

消費税の引き上げによる家計に与える影響を緩和するとともに、地域の消費を下支えするために、商品券購入対象者にプレミアム付商品券を10月1日より販売します。

郡上市プレミアム付商品券

販売開始

