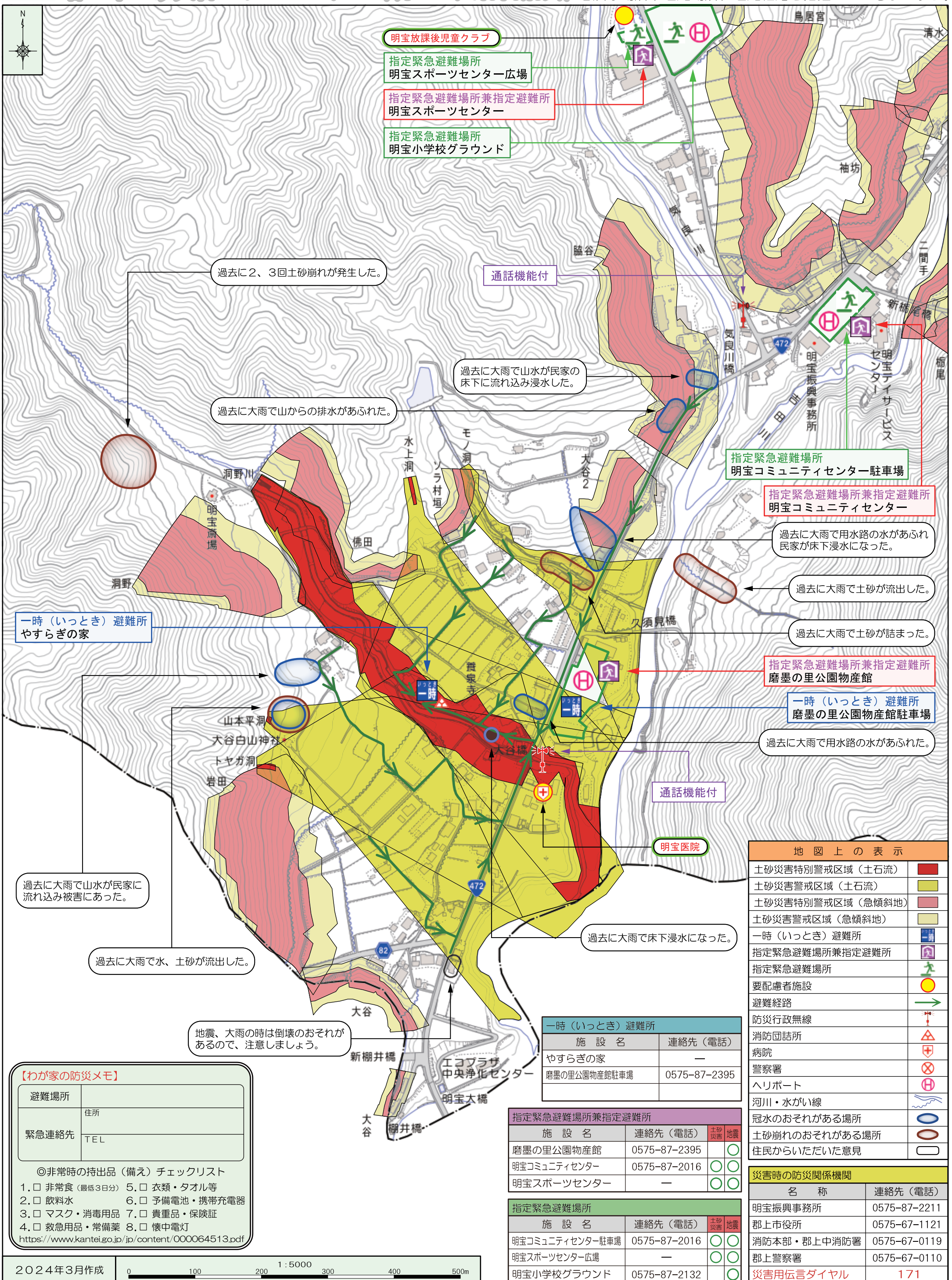


郡上市土砂災害ハザードマップ (明宝 大谷自治会)

土砂災害ハザードマップは、土砂災害が発生するおそれの高い区域を着色した地図です。土砂災害に備えて、事前に危険な場所や避難場所、避難経路を把握しておきましょう。



- 明宝放課後児童クラブ
- 指定緊急避難場所
明宝スポーツセンター広場
- 指定緊急避難場所兼指定避難所
明宝スポーツセンター
- 指定緊急避難場所
明宝小学校グラウンド

- 指定緊急避難場所
明宝コミュニティセンター駐車場
- 指定緊急避難場所兼指定避難所
明宝コミュニティセンター

- 指定緊急避難場所兼指定避難所
磨墨の里公園物産館
- 一時 (いっとき) 避難所
磨墨の里公園物産館駐車場

一時 (いっとき) 避難所
やすらぎの家

一時 (いっとき) 避難所	
施設名	連絡先 (電話)
やすらぎの家	—
磨墨の里公園物産館駐車場	0575-87-2395

指定緊急避難場所兼指定避難所		
施設名	連絡先 (電話)	土砂災害 地震
磨墨の里公園物産館	0575-87-2395	○
明宝コミュニティセンター	0575-87-2016	○
明宝スポーツセンター	—	○

指定緊急避難場所		
施設名	連絡先 (電話)	土砂災害 地震
明宝コミュニティセンター駐車場	0575-87-2016	○
明宝スポーツセンター広場	—	○
明宝小学校グラウンド	0575-87-2132	○

地図上の表示	
土砂災害特別警戒区域 (土石流)	■
土砂災害警戒区域 (土石流)	■
土砂災害特別警戒区域 (急傾斜地)	■
土砂災害警戒区域 (急傾斜地)	■
一時 (いっとき) 避難所	■
指定緊急避難場所兼指定避難所	■
指定緊急避難場所	■
要配慮者施設	●
避難経路	→
防災行政無線	⋮
消防団詰所	△
病院	⊕
警察署	⊗
ヘリポート	⊕
河川・水がい線	〰
冠水のおそれがある場所	○
土砂崩れのおそれがある場所	○
住民からいただいた意見	□

災害時の防災関係機関	
名称	連絡先 (電話)
明宝振興事務所	0575-87-2211
郡上市役所	0575-67-1121
消防本部・郡上中消防署	0575-67-0119
郡上警察署	0575-67-0110
災害用伝言ダイヤル	171

【わが家の防災メモ】

避難場所	住所
緊急連絡先	TEL

◎非常時の持出品 (備え) チェックリスト

- 非常食 (最低3日分)
- 飲料水
- マスク・消毒用品
- 救急用品・常備薬
- 衣類・タオル等
- 予備電池・携帯充電器
- 貴重品・保険証
- 懐中電灯

<https://www.kantei.go.jp/jp/content/000064513.pdf>