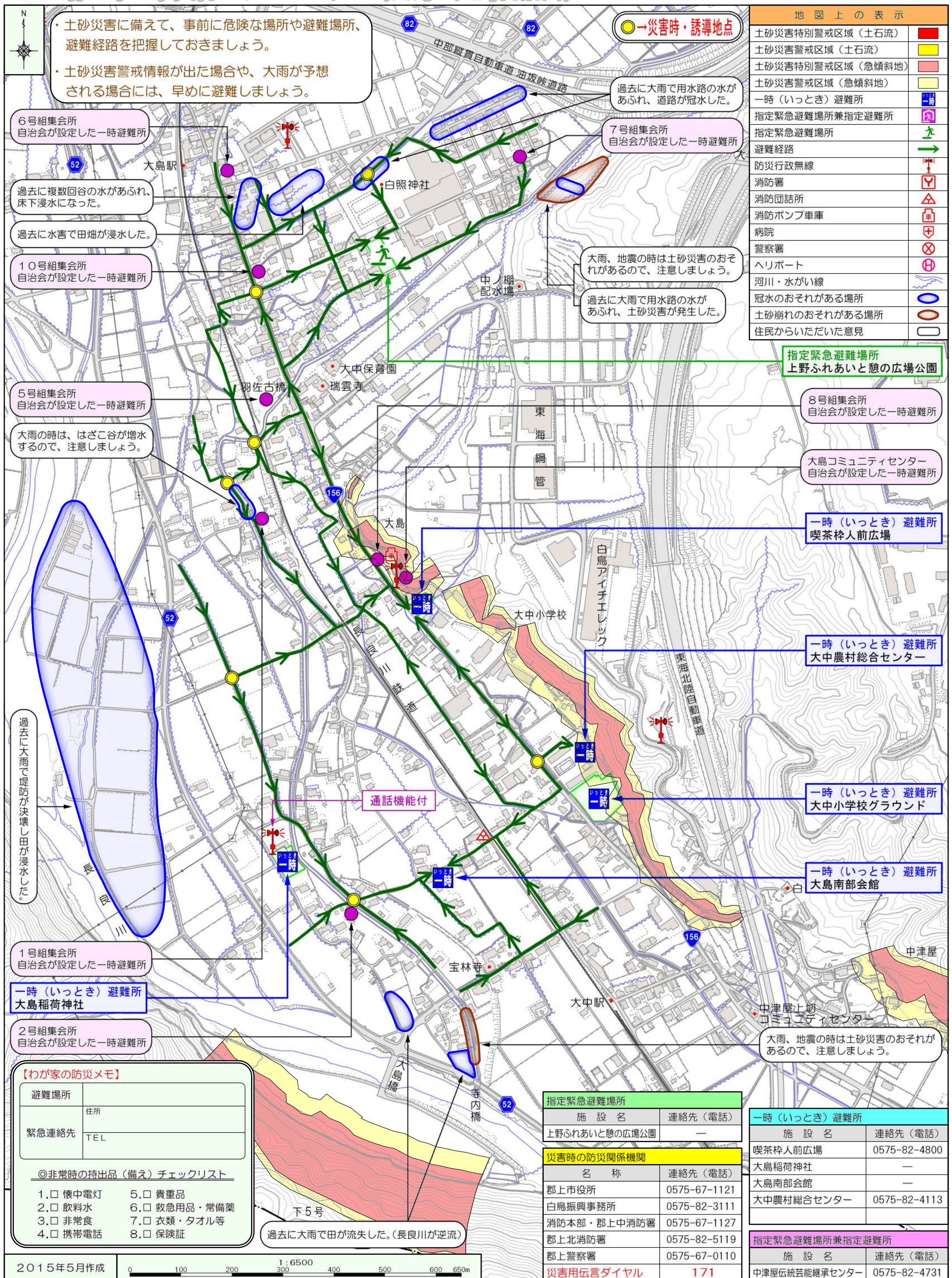


# 郡上市土砂災害ハザードマップ (白鳥 大島自治会)

この地図は、住民同士で話し合い作成した地図です。この地図を見やすい場所に掲示するとともに、普段から家族や友人と話し合うことで、災害に備えましょう。



地図上の表示	
土砂災害特別警戒区域(土石流)	■
土砂災害警戒区域(土石流)	■
土砂災害特別警戒区域(急傾斜地)	■
土砂災害警戒区域(急傾斜地)	■
一時(いっとき)避難所	■
指定緊急避難場所兼指定避難所	■
指定緊急避難場所	■
避難経路	→
防災行政無線	→
消防署	■
消防団詰所	■
消防ポンプ車庫	■
病院	■
警察署	■
ヘリポート	■
河川・水がい線	→
冠水のおそれがある場所	○
土砂崩れのおそれがある場所	○
住民からいただいた意見	○

- 6号組集会所  
自治会が設定した一時避難所
- 10号組集会所  
自治会が設定した一時避難所
- 5号組集会所  
自治会が設定した一時避難所
- 1号組集会所  
自治会が設定した一時避難所
- 2号組集会所  
自治会が設定した一時避難所

- 7号組集会所  
自治会が設定した一時避難所
- 8号組集会所  
自治会が設定した一時避難所
- 大島コミュニティセンター  
自治会が設定した一時避難所

指定緊急避難場所  
上野ふれあい憩の広場公園

8号組集会所  
自治会が設定した一時避難所

大島コミュニティセンター  
自治会が設定した一時避難所

一時(いっとき)避難所  
喫茶梓人前広場

一時(いっとき)避難所  
大中農村総合センター

一時(いっとき)避難所  
大中小学校グラウンド

一時(いっとき)避難所  
大島南部会館

【わが家の防災メモ】

避難場所	住所
緊急連絡先	TEL

◎非常時の持出品(備え)チェックリスト

1. □ 懐中電灯	5. □ 貴重品
2. □ 飲料水	6. □ 救急用品・常備薬
3. □ 非常食	7. □ 衣類・タオル等
4. □ 携帯電話	8. □ 保険証

指定緊急避難場所

施設名	連絡先(電話)
上野ふれあい憩の広場公園	—

災害時の防災関係機関

名称	連絡先(電話)
郡上市役所	0575-67-1121
白鳥振興事務所	0575-82-3111
消防本部・郡上中消防署	0575-67-1127
郡上北消防署	0575-82-5119
郡上警察署	0575-67-0110
災害用伝言ダイヤル	171

一時(いっとき)避難所

施設名	連絡先(電話)
喫茶梓人前広場	0575-82-4800
大島稲荷神社	—
大島南部会館	—
大中農村総合センター	0575-82-4113

指定緊急避難場所兼指定避難所

施設名	連絡先(電話)
中津屋伝芸芸能継承センター	0575-82-4731