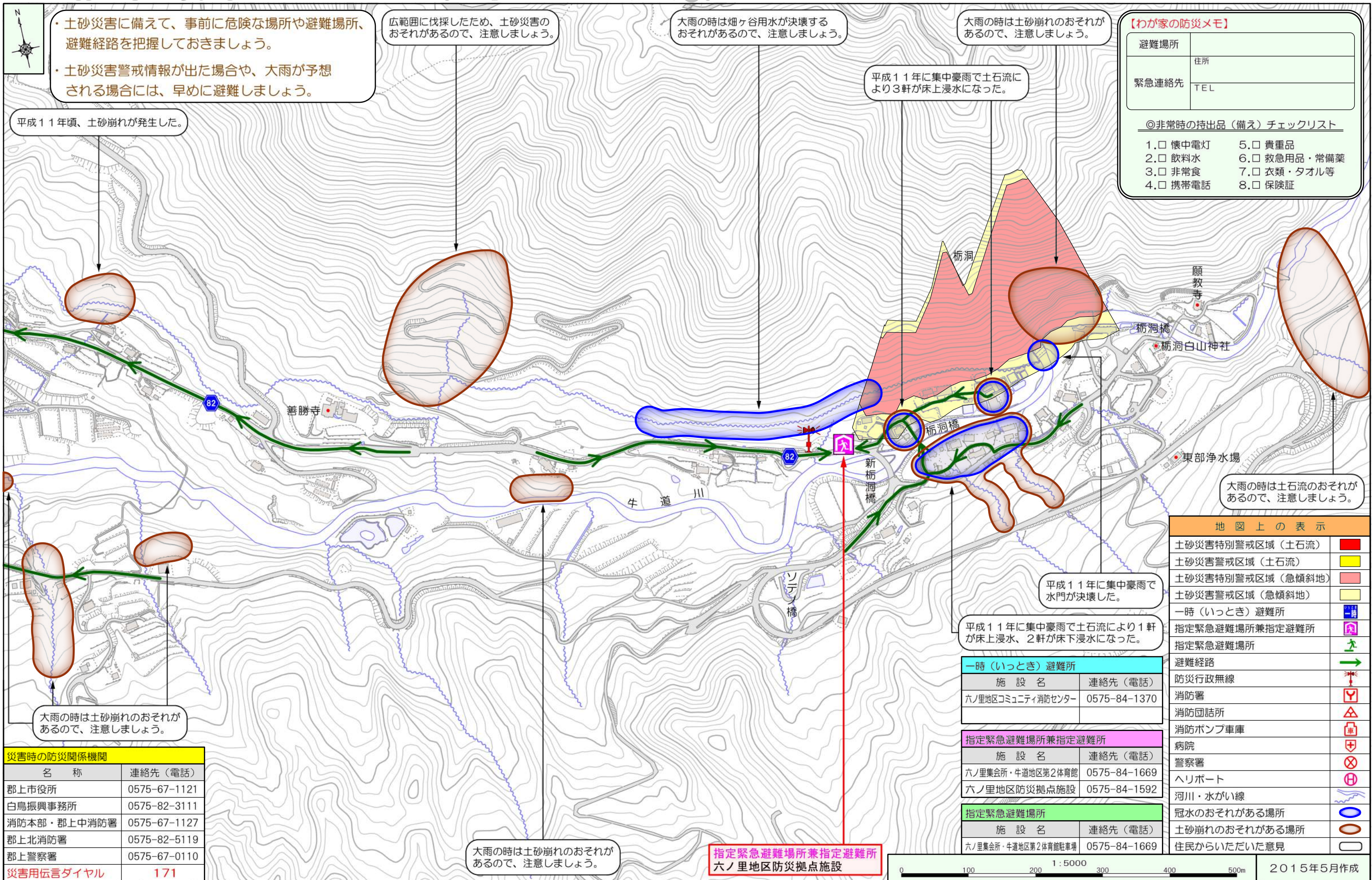


# 郡上市土砂災害ハザードマップ《白鳥 六ノ里自治会②》

この地図は、住民同士で話し合い作成した地図です。  
この地図を見やすい場所に掲示するとともに、普段から家族や友人と話し合うことで、災害に備えましょう。



・土砂災害に備えて、事前に危険な場所や避難場所、避難経路を把握しておきましょう。  
・土砂災害警戒情報が出た場合や、大雨が予想される場合には、早めに避難しましょう。

広範囲に伐採したため、土砂災害のおそれがあるので、注意しましょう。

大雨の時は畑ヶ谷用水が決壊するおそれがあるので、注意しましょう。

大雨の時は土砂崩れのおそれがあるので、注意しましょう。

平成11年頃、土砂崩れが発生した。

平成11年に集中豪雨で土石流により3軒が床上浸水になった。

**【わが家の防災メモ】**

避難場所	住所
緊急連絡先	TEL

◎非常時の持出品（備え）チェックリスト

1. <input type="checkbox"/> 懐中電灯	5. <input type="checkbox"/> 貴重品
2. <input type="checkbox"/> 飲料水	6. <input type="checkbox"/> 救急用品・常備薬
3. <input type="checkbox"/> 非常食	7. <input type="checkbox"/> 衣類・タオル等
4. <input type="checkbox"/> 携帯電話	8. <input type="checkbox"/> 保険証

**災害時の防災関係機関**

名称	連絡先（電話）
郡上市役所	0575-67-1121
白鳥振興事務所	0575-82-3111
消防本部・郡上中消防署	0575-67-1127
郡上北消防署	0575-82-5119
郡上警察署	0575-67-0110

災害用伝言ダイヤル **171**

**地図上の表示**

土砂災害特別警戒区域（土石流）	
土砂災害警戒区域（土石流）	
土砂災害特別警戒区域（急傾斜地）	
土砂災害警戒区域（急傾斜地）	
一時（いっとき）避難所	
指定緊急避難場所兼指定避難所	
指定緊急避難場所	
避難経路	
防災行政無線	
消防署	
消防団詰所	
消防ポンプ車庫	
病院	
警察署	
ヘリポート	
河川・水がけ線	
冠水のおそれがある場所	
土砂崩れのおそれがある場所	
住民からいただいた意見	

平成11年に集中豪雨で土石流により1軒が床上浸水、2軒が床下浸水になった。

**一時（いっとき）避難所**

施設名	連絡先（電話）
六ノ里地区コミュニティ消防センター	0575-84-1370

**指定緊急避難場所兼指定避難所**

施設名	連絡先（電話）
六ノ里集会所・牛道地区第2体育館	0575-84-1669
六ノ里地区防災拠点施設	0575-84-1592

**指定緊急避難場所**

施設名	連絡先（電話）
六ノ里集会所・牛道地区第2体育館駐車場	0575-84-1669

**指定緊急避難場所兼指定避難所  
六ノ里地区防災拠点施設**