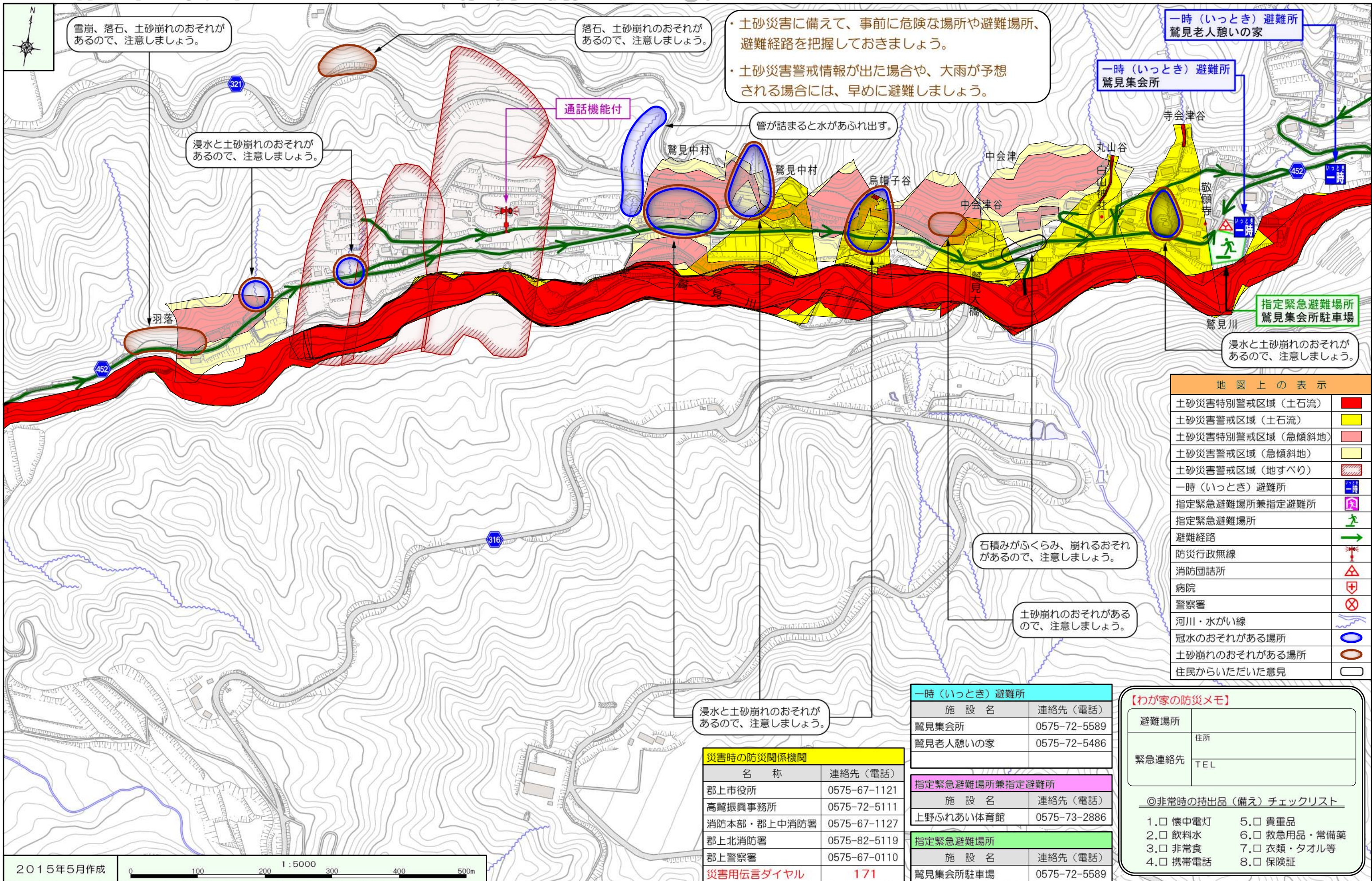


# 郡上市土砂災害ハザードマップ〈高鷲 鷲見自治会②〉

この地図は、住民同士で話し合い作成した地図です。  
この地図を見やすい場所に掲示するとともに、普段から家族や友人と話し合うことで、災害に備えましょう。



・土砂災害に備えて、事前に危険な場所や避難場所、避難経路を把握しておきましょう。  
・土砂災害警戒情報が出た場合や、大雨が予想される場合には、早めに避難しましょう。

一時（いつとき）避難所  
鷲見老人憩いの家

一時（いつとき）避難所  
鷲見集会所

指定緊急避難場所  
鷲見集会所駐車場

地図上の表示	
土砂災害特別警戒区域（土石流）	
土砂災害警戒区域（土石流）	
土砂災害特別警戒区域（急傾斜地）	
土砂災害警戒区域（急傾斜地）	
土砂災害警戒区域（地すべり）	
一時（いつとき）避難所	
指定緊急避難場所兼指定避難所	
指定緊急避難場所	
避難経路	
防災行政無線	
消防団詰所	
病院	
警察署	
河川・水がけ線	
冠水のおそれがある場所	
土砂崩れのおそれがある場所	
住民からいただいた意見	

一時（いつとき）避難所	
施設名	連絡先（電話）
鷲見集会所	0575-72-5589
鷲見老人憩いの家	0575-72-5486

指定緊急避難場所兼指定避難所	
施設名	連絡先（電話）
上野ふれあい体育館	0575-73-2886

指定緊急避難場所	
施設名	連絡先（電話）
鷲見集会所駐車場	0575-72-5589

災害時の防災関係機関	
名称	連絡先（電話）
郡上市役所	0575-67-1121
高鷲振興事務所	0575-72-5111
消防本部・郡上中消防署	0575-67-1127
郡上北消防署	0575-82-5119
郡上警察署	0575-67-0110
災害用伝言ダイヤル	171

**【わが家の防災メモ】**

避難場所	住所
緊急連絡先	TEL

◎非常時の持出品（備え）チェックリスト

1. □ 懐中電灯	5. □ 貴重品
2. □ 飲料水	6. □ 救急用品・常備薬
3. □ 非常食	7. □ 衣類・タオル等
4. □ 携帯電話	8. □ 保険証