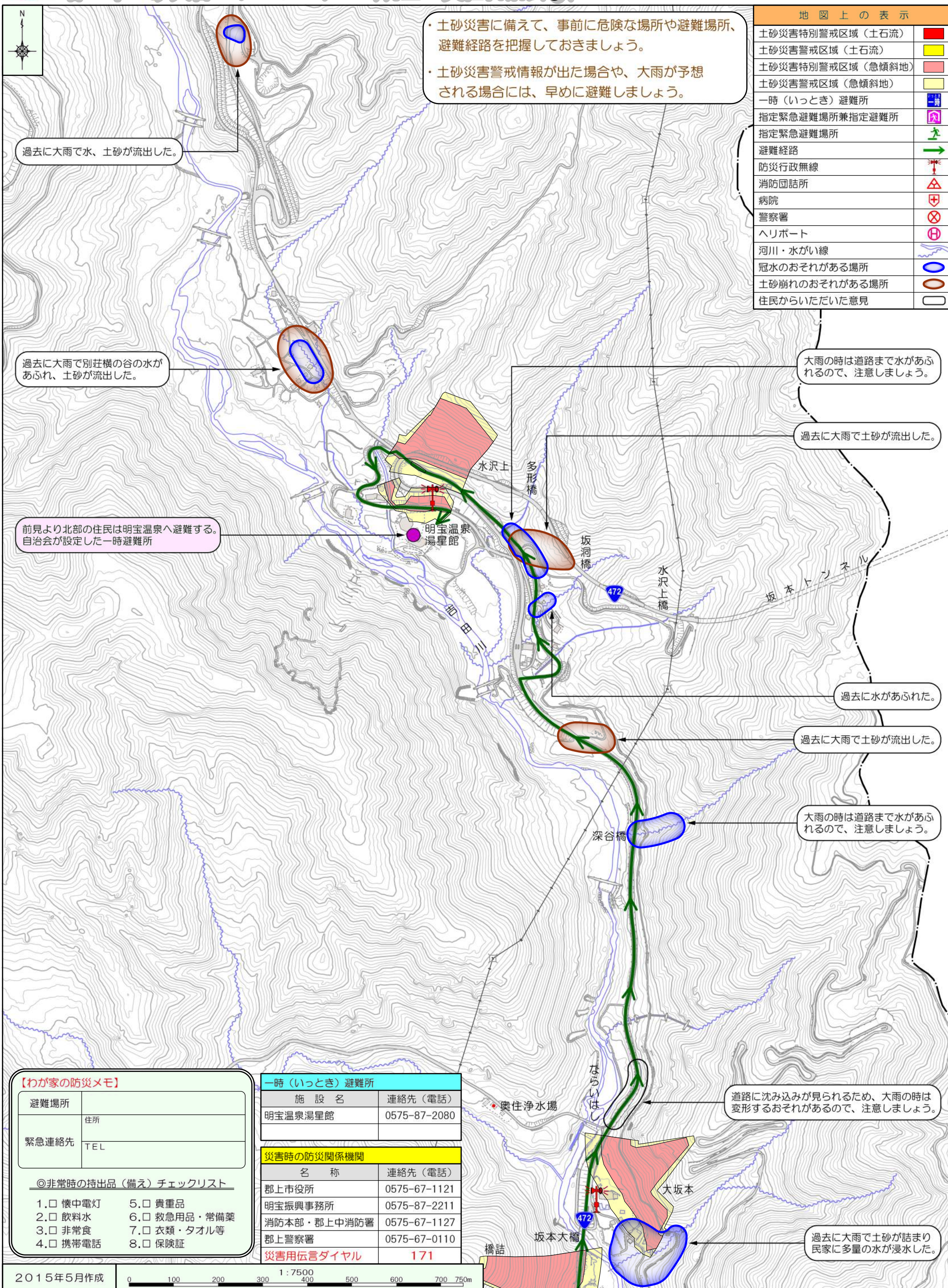


# 郡上市土砂災害ハザードマップ(明宝 奥住自治会②)

この地図は、住民同士で話し合い作成した地図です。  
この地図を見やすい場所に掲示するとともに、普段から家族や友人と話し合うことで、災害に備えましょう。



・土砂災害に備えて、事前に危険な場所や避難場所、避難経路を把握しておきましょう。  
・土砂災害警戒情報が出た場合や、大雨が予想される場合には、早めに避難しましょう。

地図上の表示	
土砂災害特別警戒区域(土石流)	
土砂災害警戒区域(土石流)	
土砂災害特別警戒区域(急傾斜地)	
土砂災害警戒区域(急傾斜地)	
一時(いっとき)避難所	
指定緊急避難場所兼指定避難所	
指定緊急避難場所	
避難経路	
防災行政無線	
消防団詰所	
病院	
警察署	
ヘリポート	
河川・水がけ線	
冠水のおそれがある場所	
土砂崩れのおそれがある場所	
住民からいただいた意見	

過去に大雨で水、土砂が流出した。

過去に大雨で別荘横の谷の水があふれ、土砂が流出した。

前見より北部の住民は明宝温泉へ避難する。自治会が設定した一時避難所

大雨の時は道路まで水があふれるので、注意しましょう。

過去に大雨で土砂が流出した。

過去に水があふれた。

過去に大雨で土砂が流出した。

大雨の時は道路まで水があふれるので、注意しましょう。

道路に沈み込みが見られるため、大雨の時は変形するおそれがあるので、注意しましょう。

過去に大雨で土砂が詰まり民家に多量の水が浸水した。

**【わが家の防災メモ】**

避難場所	住所
緊急連絡先	TEL

◎非常時の持出品(備え)チェックリスト

1. <input type="checkbox"/> 懐中電灯	5. <input type="checkbox"/> 貴重品
2. <input type="checkbox"/> 飲料水	6. <input type="checkbox"/> 救急用品・常備薬
3. <input type="checkbox"/> 非常食	7. <input type="checkbox"/> 衣類・タオル等
4. <input type="checkbox"/> 携帯電話	8. <input type="checkbox"/> 保険証

一時(いっとき)避難所	
施設名	連絡先(電話)
明宝温泉湯皇館	0575-87-2080

災害時の防災関係機関	
名称	連絡先(電話)
郡上市役所	0575-67-1121
明宝振興事務所	0575-87-2211
消防本部・郡上中消防署	0575-67-1127
郡上警察署	0575-67-0110
災害用伝言ダイヤル	171