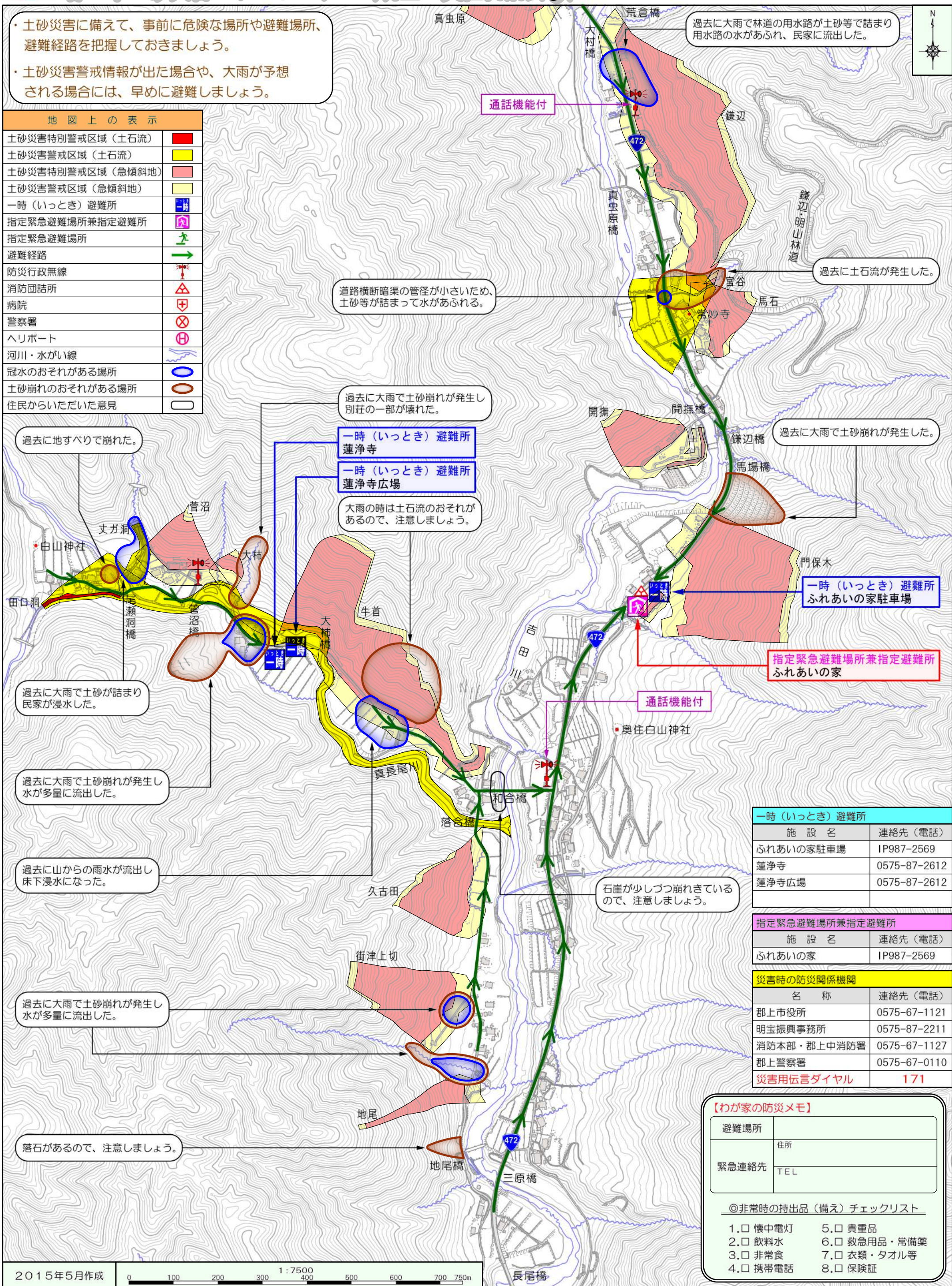


郡上市土砂災害ハザードマップ(明宝 奥住自治会④)

この地図は、住民同士で話し合い作成した地図です。
この地図を見やすい場所に掲示するとともに、普段から家族や友人と話し合うことで、災害に備えましょう。

- 土砂災害に備えて、事前に危険な場所や避難場所、避難経路を把握しておきましょう。
- 土砂災害警戒情報が出た場合や、大雨が予想される場合には、早めに避難しましょう。

地図上の表示	
土砂災害特別警戒区域(土石流)	
土砂災害警戒区域(土石流)	
土砂災害特別警戒区域(急傾斜地)	
土砂災害警戒区域(急傾斜地)	
一時(いっとき)避難所	
指定緊急避難場所兼指定避難所	
指定緊急避難場所	
避難経路	
防災行政無線	
消防団詰所	
病院	
警察署	
ヘリポート	
河川・水がい線	
冠水のおそれがある場所	
土砂崩れのおそれがある場所	
住民からいただいた意見	



一時(いっとき)避難所	
施設名	連絡先(電話)
ふれあいの家駐車場	IP987-2569
蓮浄寺	0575-87-2612
蓮浄寺広場	0575-87-2612

指定緊急避難場所兼指定避難所	
施設名	連絡先(電話)
ふれあいの家	IP987-2569

災害時の防災関係機関	
名称	連絡先(電話)
郡上市役所	0575-67-1121
明宝振興事務所	0575-87-2211
消防本部・郡上中消防署	0575-67-1127
郡上警察署	0575-67-0110
災害用伝言ダイヤル	171

【わが家の防災メモ】

避難場所	住所
緊急連絡先	TEL

- ◎非常時の持出品(備え)チェックリスト
- | | |
|-----------|---------------|
| 1. □ 懐中電灯 | 5. □ 貴重品 |
| 2. □ 飲料水 | 6. □ 救急用品・常備薬 |
| 3. □ 非常食 | 7. □ 衣類・タオル等 |
| 4. □ 携帯電話 | 8. □ 保険証 |