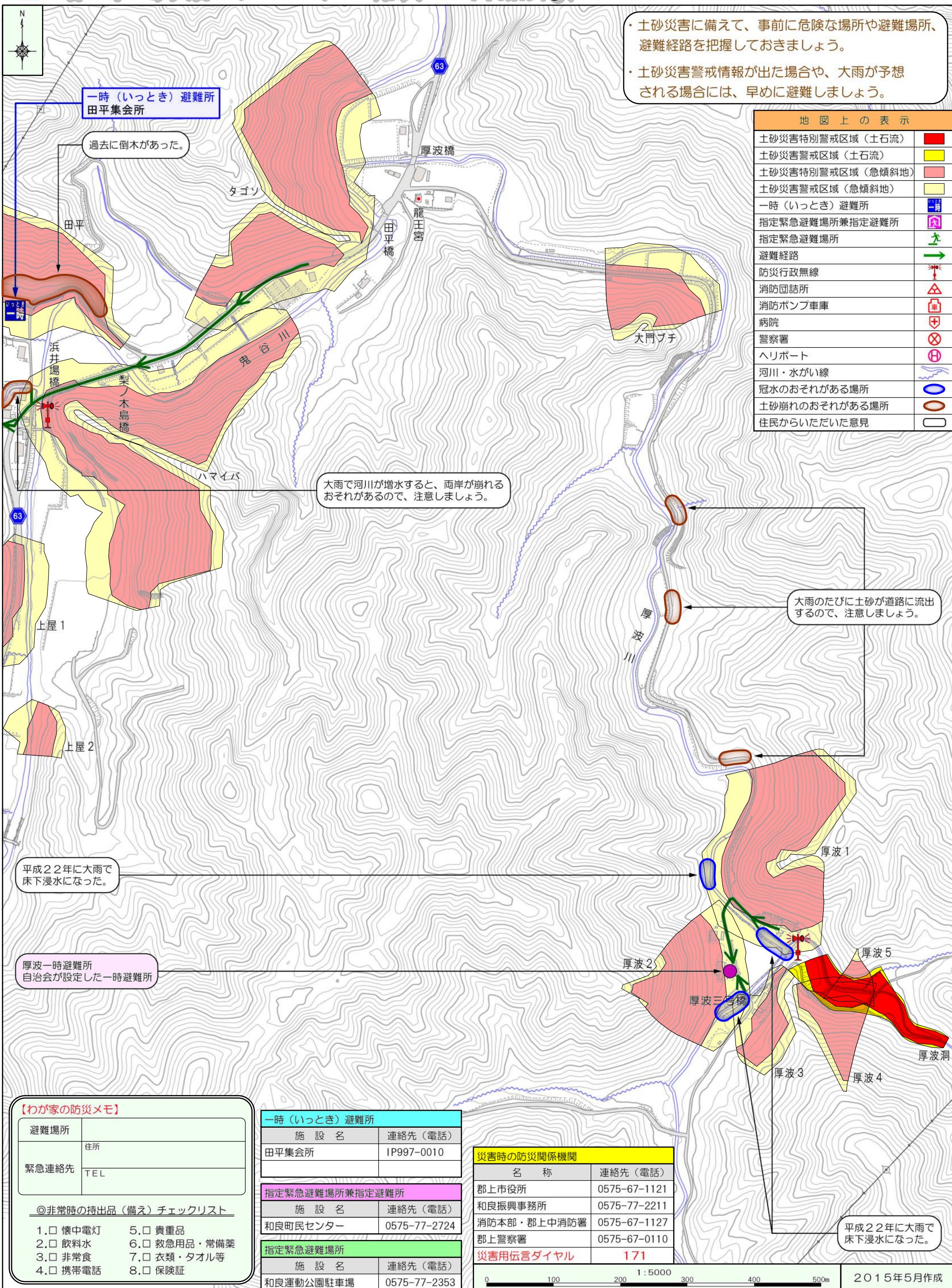


郡上市土砂災害ハザードマップ (和良 田平自治会②)

この地図は、住民同士で話し合い作成した地図です。
この地図を見やすい場所に掲示するとともに、普段から家族や友人と話し合うことで、災害に備えましょう。

- ・土砂災害に備えて、事前に危険な場所や避難場所、避難経路を把握しておきましょう。
- ・土砂災害警戒情報が出た場合や、大雨が予想される場合には、早めに避難しましょう。



地図上の表示	
土砂災害特別警戒区域 (土石流)	■
土砂災害警戒区域 (土石流)	■
土砂災害特別警戒区域 (急傾斜地)	■
土砂災害警戒区域 (急傾斜地)	■
一時 (いっとき) 避難所	■
指定緊急避難場所兼指定避難所	■
指定緊急避難場所	■
避難経路	→
防災行政無線	■
消防団詰所	■
消防ポンプ車庫	■
病院	■
警察署	■
ヘリポート	■
河川・水がけ線	—
冠水のおそれがある場所	○
土砂崩れのおそれがある場所	○
住民からいただいた意見	○

大雨で河川が増水すると、両岸が崩れるおそれがあるので、注意しましょう。

大雨のたびに土砂が道路に流出するので、注意しましょう。

平成22年に大雨で床下浸水になった。

平成22年に大雨で床下浸水になった。

【わが家の防災メモ】	
避難場所	住所
緊急連絡先	TEL
◎非常時の持出品 (備え) チェックリスト	
1. □ 懐中電灯	5. □ 貴重品
2. □ 飲料水	6. □ 救急用品・常備薬
3. □ 非常食	7. □ 衣類・タオル等
4. □ 携帯電話	8. □ 保険証

一時 (いっとき) 避難所	
施設名	連絡先 (電話)
田平集会所	IP997-0010
指定緊急避難場所兼指定避難所	
施設名	連絡先 (電話)
和良町民センター	0575-77-2724
指定緊急避難場所	
施設名	連絡先 (電話)
和良運動公園駐車場	0575-77-2353

災害時の防災関係機関	
名称	連絡先 (電話)
郡上市役所	0575-67-1121
和良振興事務所	0575-77-2211
消防本部・郡上中消防署	0575-67-1127
郡上警察署	0575-67-0110
災害用伝言ダイヤル	171