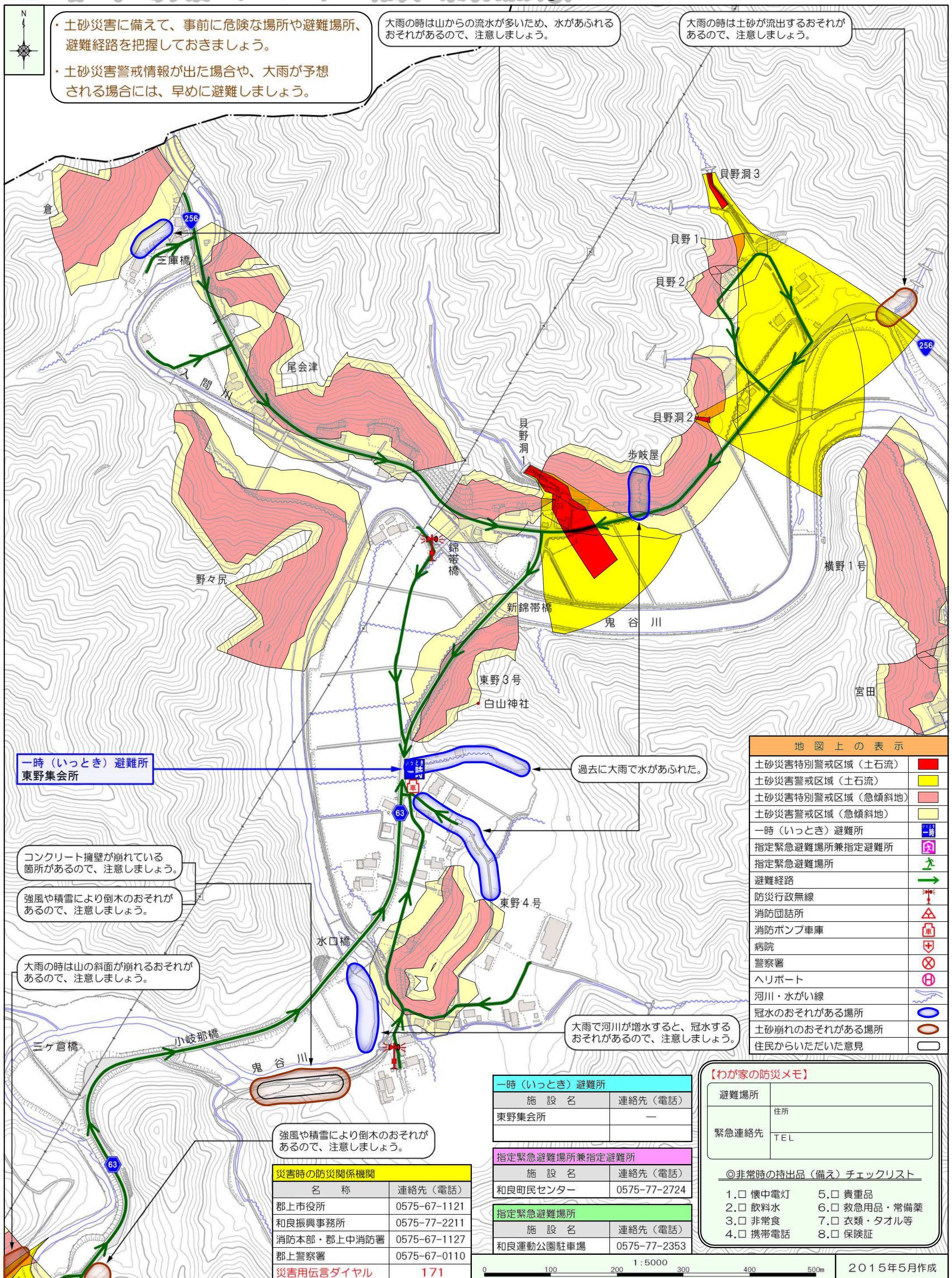


郡上市土砂災害ハザードマップ (和良 東野自治会)

この地図は、住民同士で話し合い作成した地図です。この地図を見やすい場所に掲示するとともに、普段から家族や友人と話し合うことで、災害に備えましょう。



・土砂災害に備えて、事前に危険な場所や避難場所、避難経路を把握しておきましょう。
 ・土砂災害警戒情報が出た場合や、大雨が予想される場合には、早めに避難しましょう。

大雨の時は山からの流水が多いため、水があふれるおそれがあるので、注意しましょう。

大雨の時は土砂が流出するおそれがあるので、注意しましょう。

一時 (いっとき) 避難所
東野集会所

コンクリート擁壁が崩れている箇所があるので、注意しましょう。

強風や積雪により倒木のおそれがあるので、注意しましょう。

大雨の時は山の斜面が崩れるおそれがあるので、注意しましょう。

強風や積雪により倒木のおそれがあるので、注意しましょう。

過去に大雨で水があふれた。

大雨で河川が増水すると、冠水するおそれがあるので、注意しましょう。

災害時の防災関係機関	
名称	連絡先 (電話)
郡上市役所	0575-67-1121
和良振興事務所	0575-77-2211
消防本部・郡上中消防署	0575-67-1127
郡上警察署	0575-67-0110
災害用伝言ダイヤル	171

一時 (いっとき) 避難所	
施設名	連絡先 (電話)
東野集会所	—

指定緊急避難場所兼指定避難所	
施設名	連絡先 (電話)
和良町民センター	0575-77-2724

指定緊急避難場所	
施設名	連絡先 (電話)
和良運動公園駐車場	0575-77-2353

地図上の表示	
土砂災害特別警戒区域 (土石流)	
土砂災害警戒区域 (土石流)	
土砂災害特別警戒区域 (急傾斜地)	
土砂災害警戒区域 (急傾斜地)	
一時 (いっとき) 避難所	
指定緊急避難場所兼指定避難所	
指定緊急避難場所	
避難経路	
防災行政無線	
消防団詰所	
消防ポンプ車庫	
病院	
警察署	
ヘリポート	
河川・水がけ線	
冠水のおそれがある場所	
土砂崩れのおそれがある場所	
住民からいただいた意見	

【わが家の防災メモ】	
避難場所	住所
緊急連絡先	TEL
◎非常時の持出品 (備え) チェックリスト	
1. <input type="checkbox"/> 懐中電灯	5. <input type="checkbox"/> 貴重品
2. <input type="checkbox"/> 飲料水	6. <input type="checkbox"/> 救急用品・常備薬
3. <input type="checkbox"/> 非常食	7. <input type="checkbox"/> 衣類・タオル等
4. <input type="checkbox"/> 携帯電話	8. <input type="checkbox"/> 保険証