

# 郡上市土砂災害ハザードマップ(和良 下洞自治会①)

この地図は、住民同士で話し合い作成した地図です。  
この地図を見やすい場所に掲示するとともに、普段から家族や友人と話し合うことで、災害に備えましょう。

・土砂災害に備えて、事前に危険な場所や避難場所、避難経路を把握しておきましょう。  
・土砂災害警戒情報が出た場合や、大雨が予想される場合には、早めに避難しましょう。

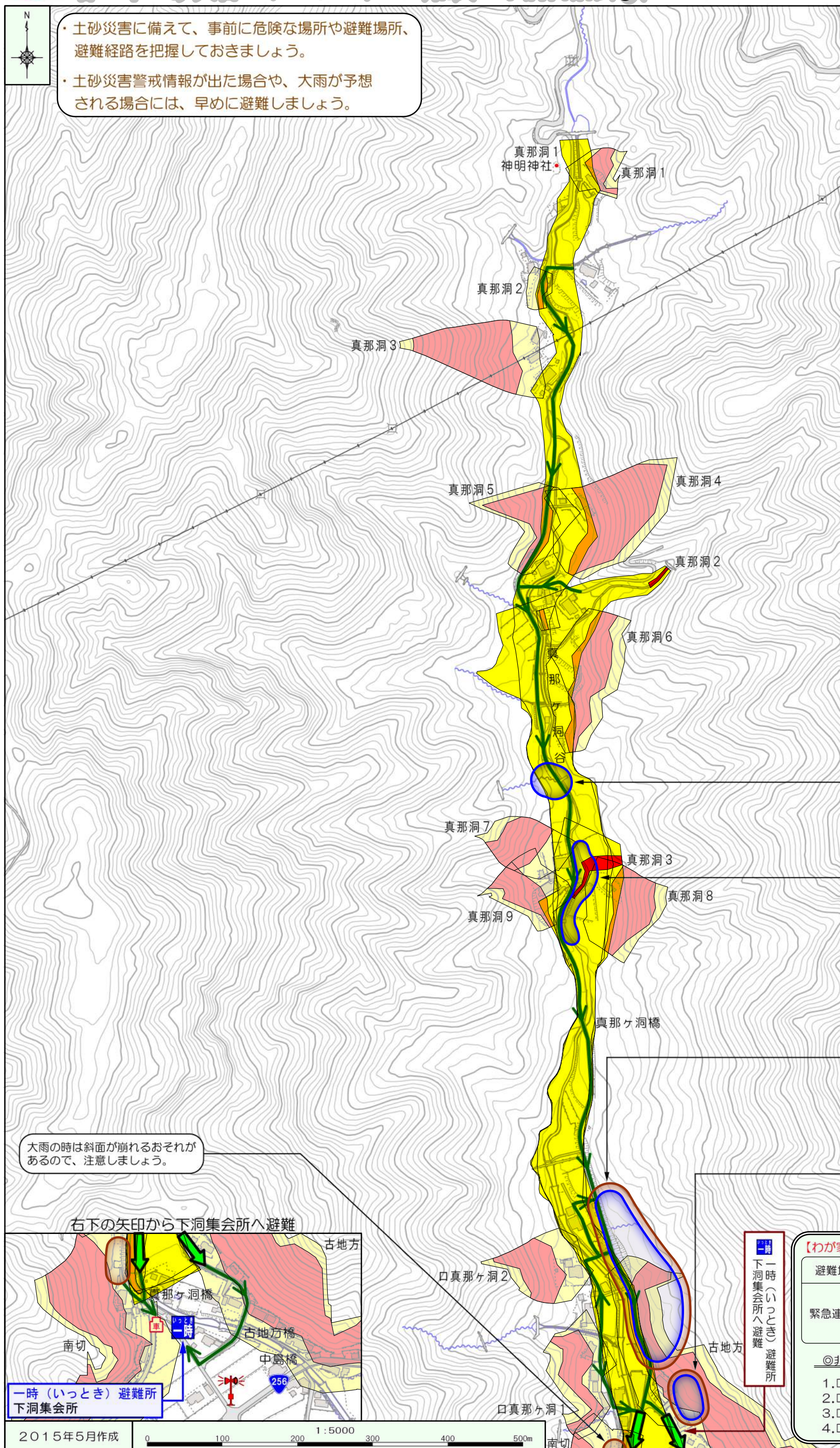
地図上の表示	
土砂災害特別警戒区域(土石流)	
土砂災害警戒区域(土石流)	
土砂災害特別警戒区域(急傾斜地)	
土砂災害警戒区域(急傾斜地)	
一時(いつとき)避難所	
指定緊急避難場所兼指定避難所	
指定緊急避難場所	
避難経路	
防災行政無線	
消防団詰所	
消防ポンプ車庫	
病院	
警察署	
ヘリポート	
河川・水がけ線	
冠水のおそれがある場所	
土砂崩れのおそれがある場所	
住民からいただいた意見	

一時(いつとき)避難所	
施設名	連絡先(電話)
下洞集会所	0575-77-2906

指定緊急避難場所兼指定避難所	
施設名	連絡先(電話)
郡上東中学校屋内運動場	0575-77-2108

指定緊急避難場所	
施設名	連絡先(電話)
郡上東中学校運動場	0575-77-2108

災害時の防災関係機関	
名称	連絡先(電話)
郡上市役所	0575-67-1121
和良振興事務所	0575-77-2211
消防本部・郡上中消防署	0575-67-1127
郡上警察署	0575-67-0110
災害用伝言ダイヤル	171



過去に大雨で谷の水があふれた。

過去に大雨で川岸が崩れたことがあるので、注意しましょう。

大雨の時は土砂が流出するので、注意しましょう。

大雨の時は用水路の水があふれるので、注意しましょう。

大雨の時は土砂が流出するおそれがあるので、注意しましょう。

大雨の時は山から大量の水が流出するので、注意しましょう。

大雨の時は斜面が崩れるおそれがあるので、注意しましょう。

右下の矢印から下洞集会所へ避難



一時(いつとき)避難所  
下洞集会所

一時(いつとき)避難所  
下洞集会所へ避難

**【わが家の防災メモ】**

避難場所	住所
緊急連絡先	TEL

◎非常時の持出品(備え)チェックリスト

1. □ 懐中電灯	5. □ 貴重品
2. □ 飲料水	6. □ 救急用品・常備薬
3. □ 非常食	7. □ 衣類・タオル等
4. □ 携帯電話	8. □ 保険証