

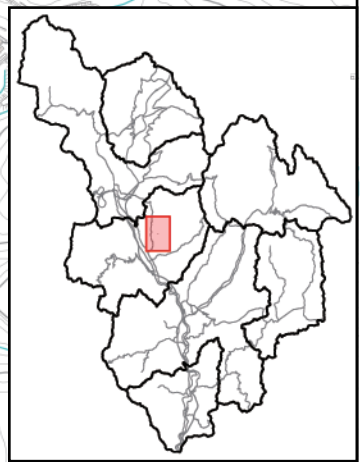
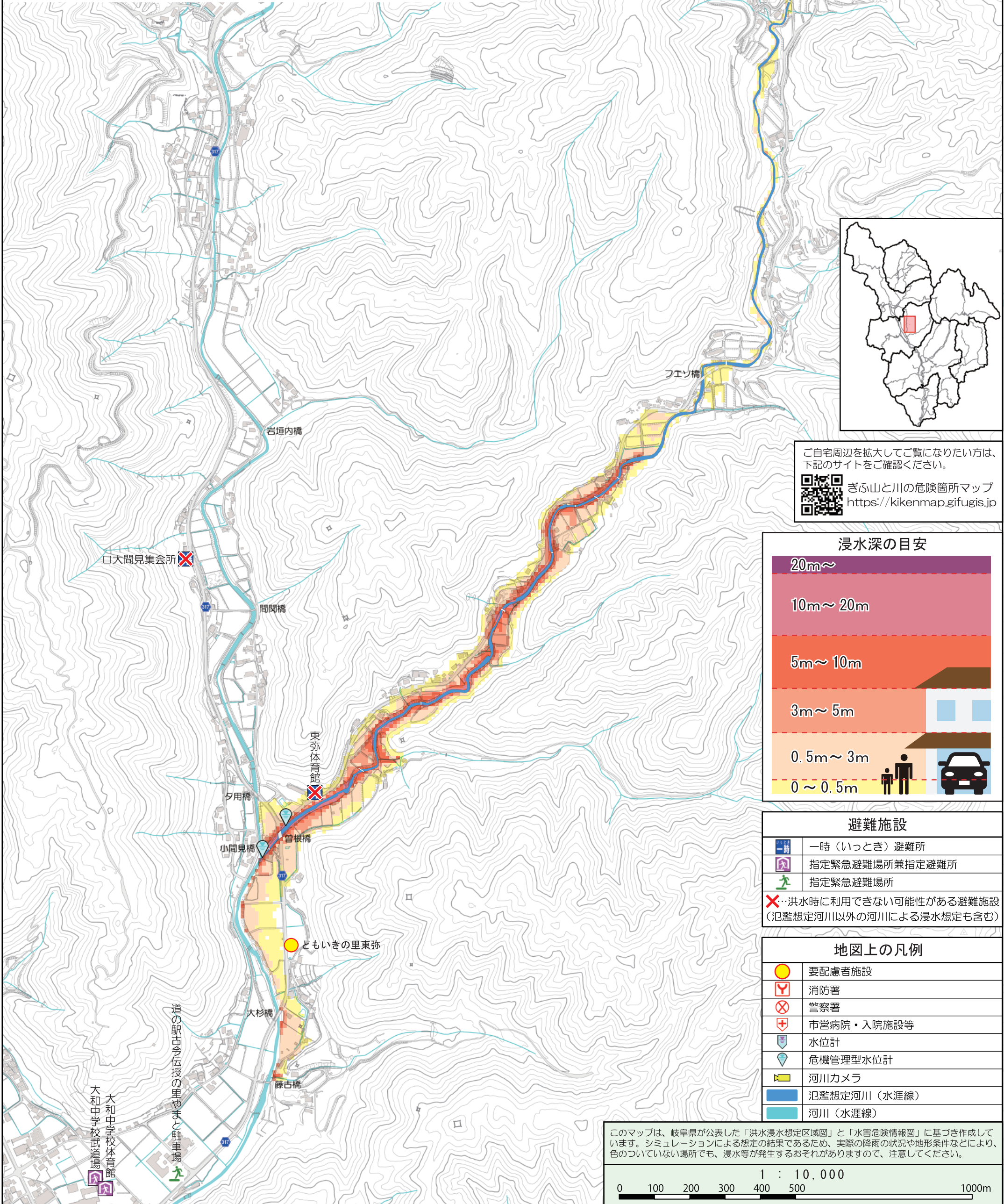
郡上市洪水ハザードマップ (L2)

氾濫想定河川：小間見川 大和

概ね1,000年に1回程度の確率で発生する降雨を想定（想定最大規模）

降雨条件：降雨強度 **1時間** あたり **182mm/h** 2022年3月作成
発行 郡上市総務部総務課
電話：0575-67-1832

洪水ハザードマップは、洪水などの水害が発生するおそれの高い区域を着色した地図です。災害が発生した場合に備えて、事前に危険な場所や避難経路などを把握しておきましょう。



ご自宅周辺を拡大してご覧になりたい方は、下記のサイトをご確認ください。
ぎふ山と川の危険箇所マップ
<https://kikenmap.gifugis.jp>

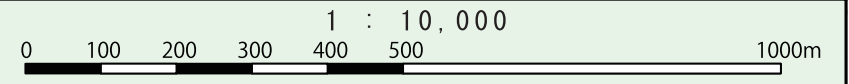


浸水深の目安	
20m～	
10m～20m	
5m～10m	
3m～5m	
0.5m～3m	
0～0.5m	

避難施設	
	一時（いっとき）避難所
	指定緊急避難場所兼指定避難所
	指定緊急避難場所
	洪水時に利用できない可能性がある避難施設（氾濫想定河川以外の河川による浸水想定も含む）

地図上の凡例	
	要配慮者施設
	消防署
	警察署
	市営病院・入院施設等
	水位計
	危機管理型水位計
	河川カメラ
	氾濫想定河川（水涯線）
	河川（水涯線）

このマップは、岐阜県が公表した「洪水浸水想定区域図」と「水害危険情報図」に基づき作成しています。シミュレーションによる想定の結果であるため、実際の降雨の状況や地形条件などにより、色のついていない場所でも、浸水等が発生するおそれがありますので、注意してください。



大和中学校校体育館
大和中学校武道場

道の駅古今伝授の里やまと駐車場

大杉橋

藤古橋

小間見橋

夕用橋

間関橋

岩垣内橋

フエツ橋

東弥体育館

菅根橋

ともいきの里東弥

口大間見集会所