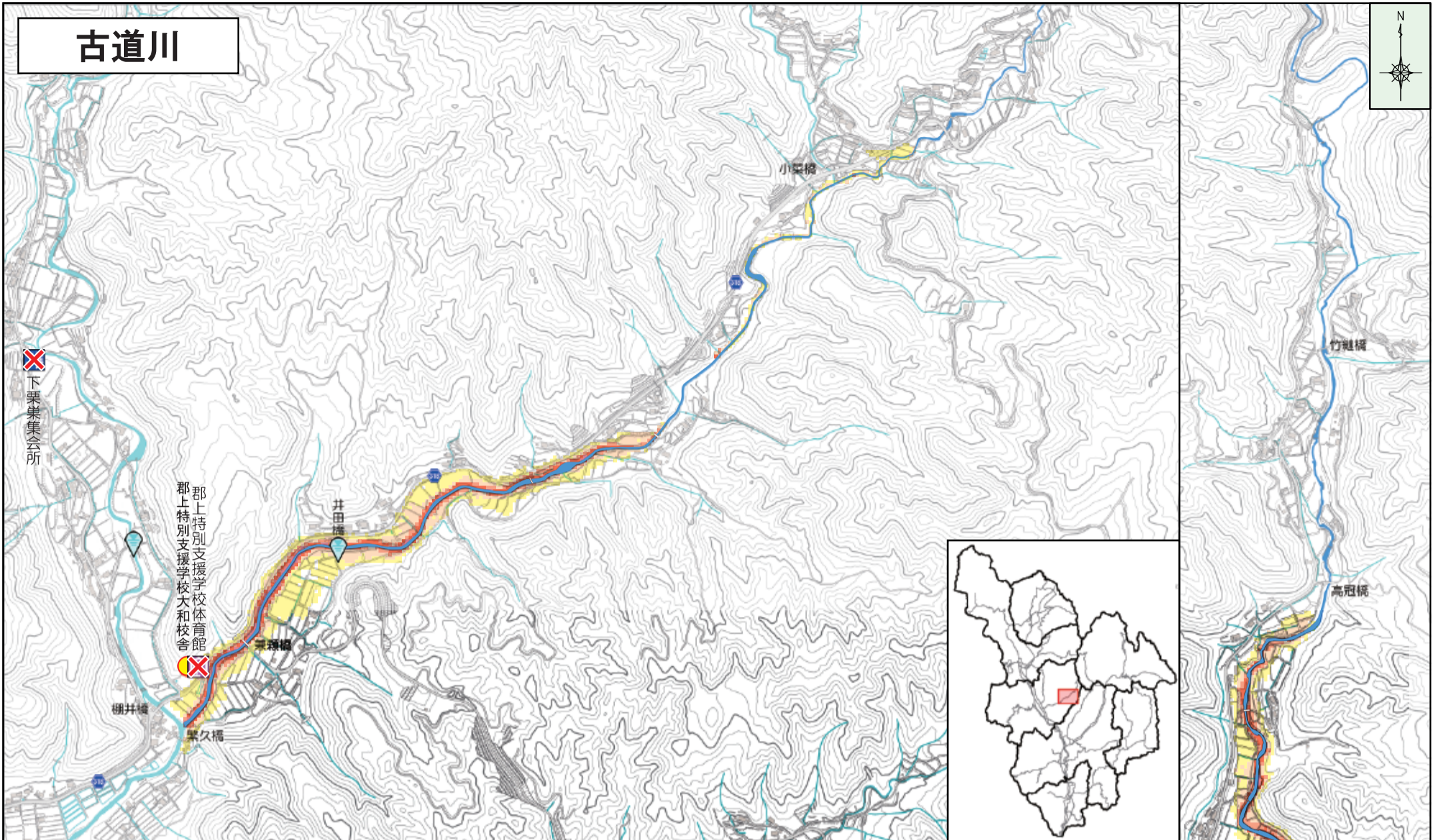
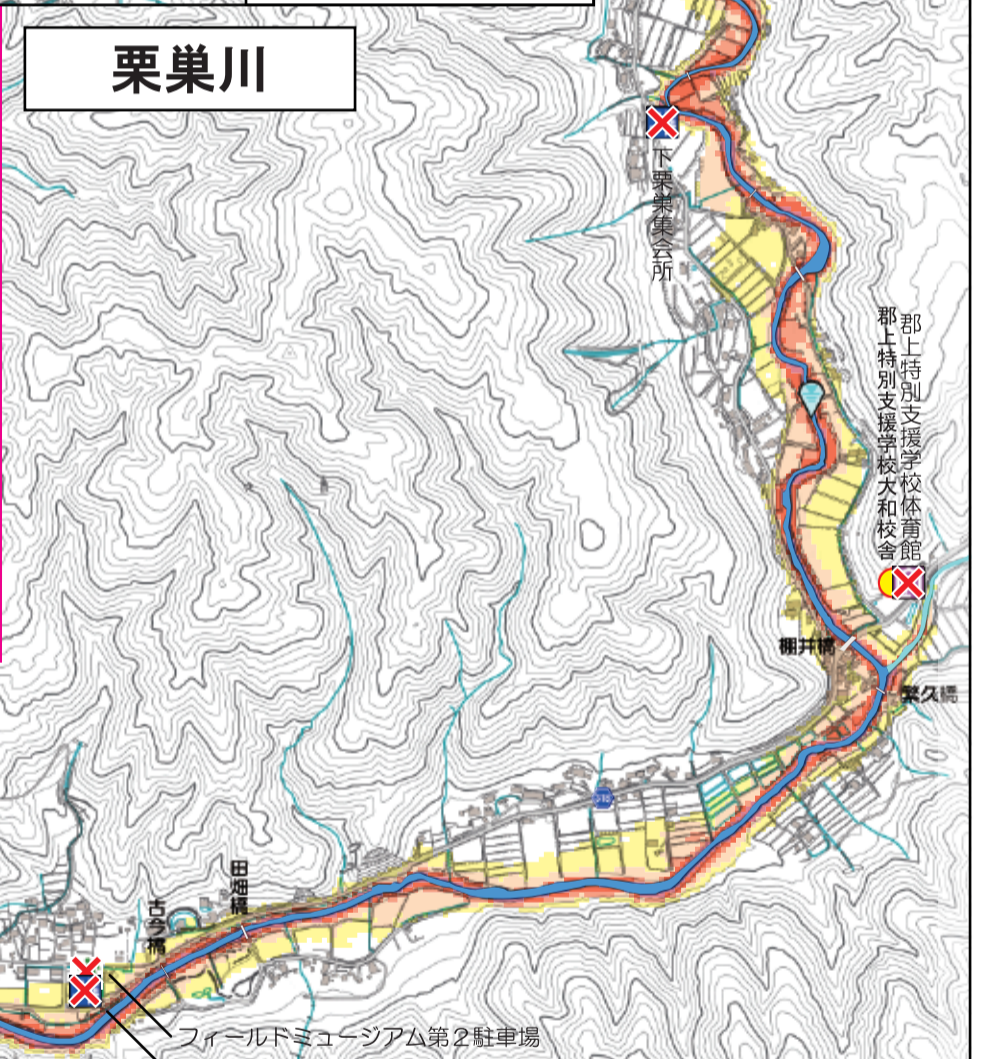


# 古道川



# 栗巣川



## 郡上市洪水ハザードマップ (L2) 氾濫想定河川：栗巣川・古道川 大和

### ●栗巣川

概ね1,000年に1回程度の確率で発生する降雨を想定（想定最大規模）

降雨条件：降雨強度 **1時間あたり119mm/h**

### ●古道川

概ね1,000年に1回程度の確率で発生する降雨を想定（想定最大規模）

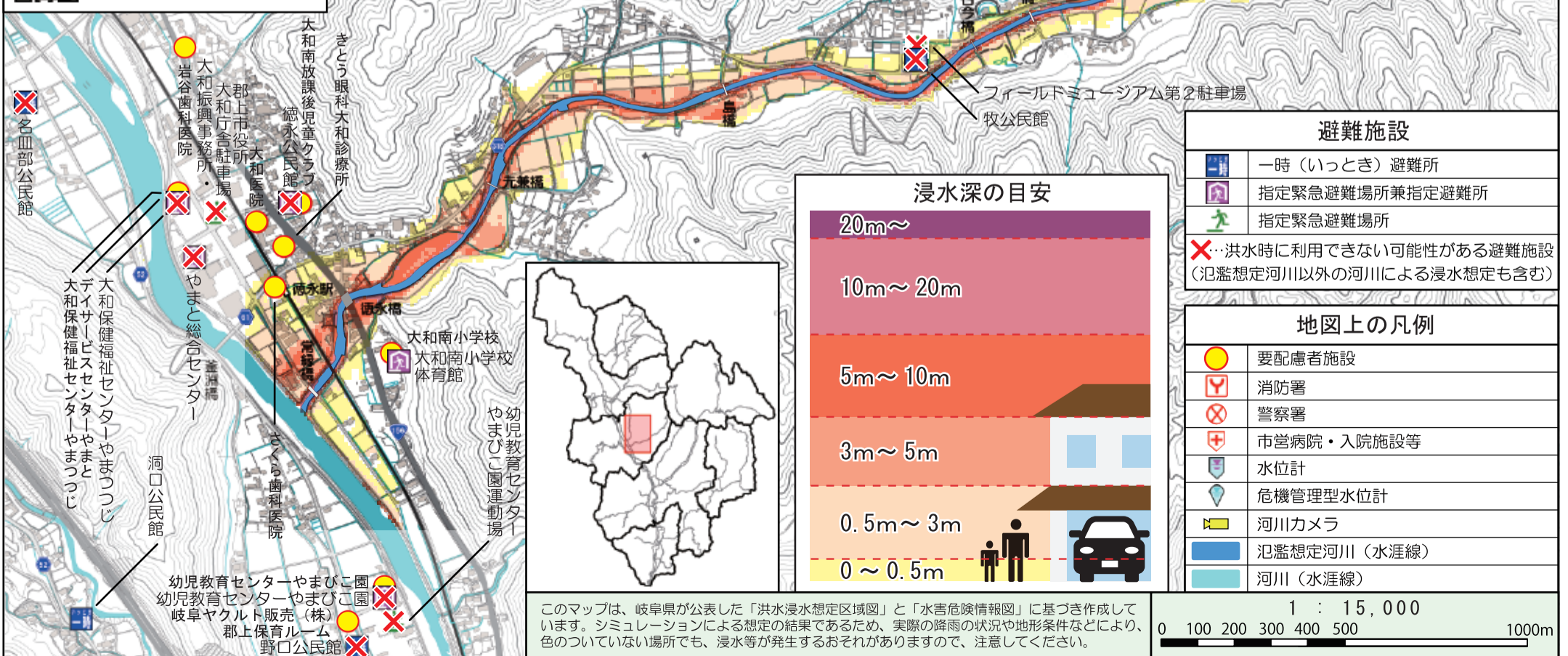
降雨条件：降雨強度 **1時間あたり167mm/h**

2022年3月作成  
発行 郡上市総務部総務課  
電話：0575-67-1832

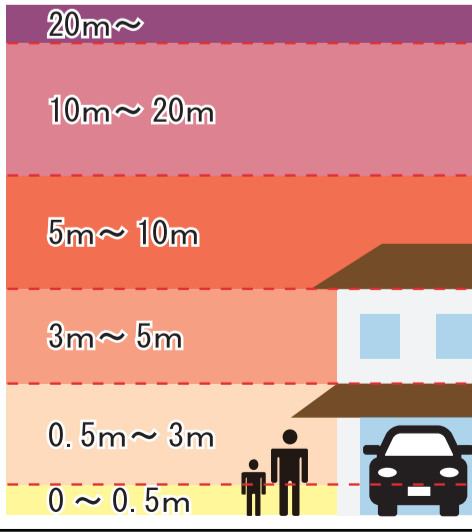
洪水ハザードマップは、洪水などの水害が発生するおそれの高い区域を着色した地図です。災害が発生した場合に備えて、事前に危険な場所や避難経路などを把握しておきましょう。

ご自宅周辺を拡大してご覧になりたい方は、下記のサイトをご確認ください。

ぎふ山と川の危険箇所マップ  
<https://kikenmap.gifugis.jp>



### 浸水深の目安



### 避難施設

	一時（いっとき）避難所
	指定緊急避難場所兼指定避難所
	指定緊急避難場所
	洪水時に利用できない可能性がある避難施設（氾濫想定河川以外の河川による浸水想定も含む）

### 地図上の凡例

	要配慮者施設
	消防署
	警察署
	市営病院・入院施設等
	水位計
	危機管理型水位計
	河川カメラ
	氾濫想定河川（水涯線）
	河川（水涯線）

このマップは、岐阜県が公表した「洪水浸水想定区域図」と「水害危険情報図」に基づき作成しています。シミュレーションによる想定の結果であるため、実際の降雨の状況や地形条件などにより、色のついていない場所でも、浸水等が発生するおそれがありますので、注意してください。

1 : 15,000  
0 100 200 300 400 500 1000m