

# 郡上市洪水ハザードマップ (L1)

## 氾濫想定河川：落部谷川 大和

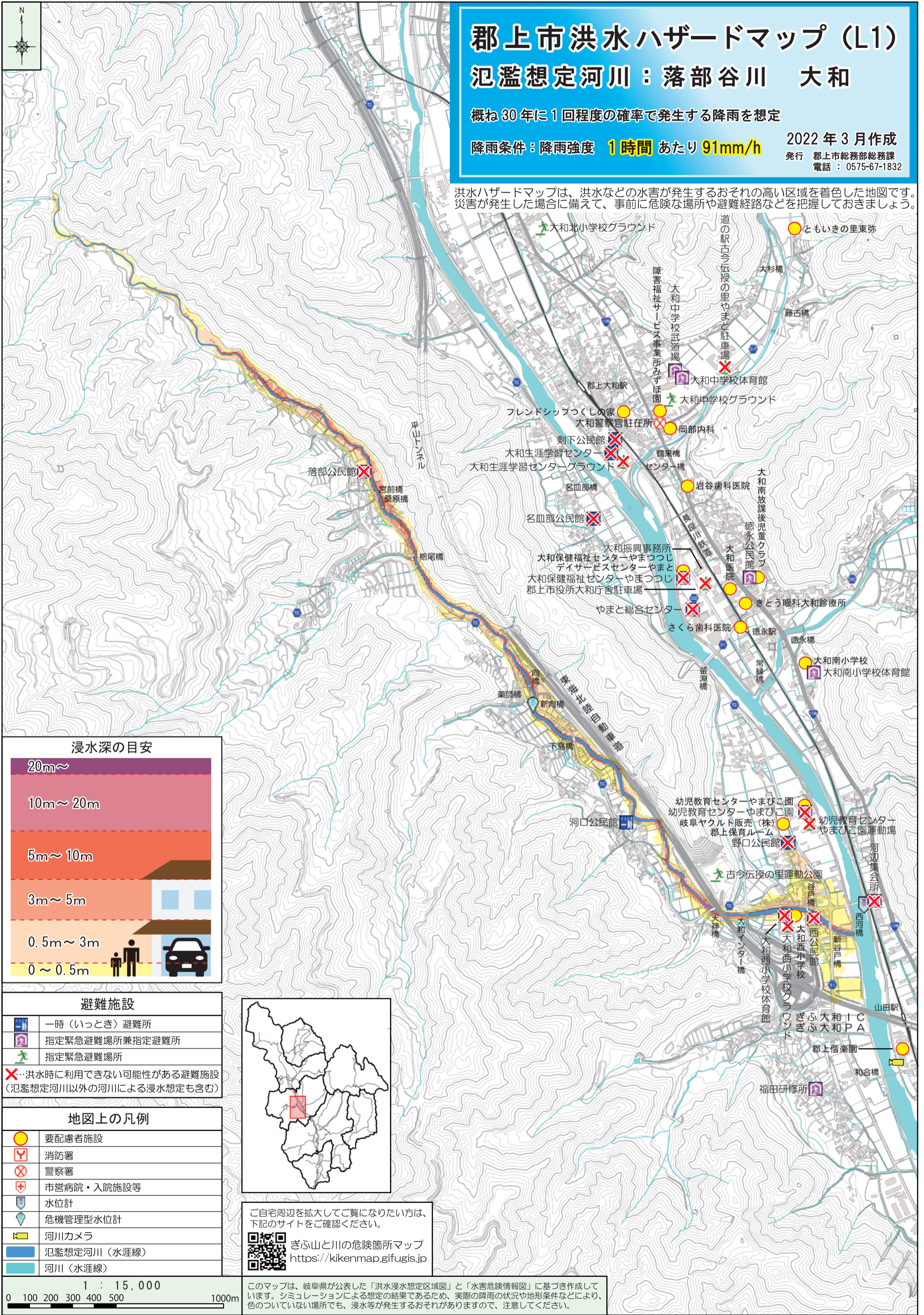
概ね30年に1回程度の確率で発生する降雨を想定

降雨条件：降雨強度 **1時間あたり91mm/h**

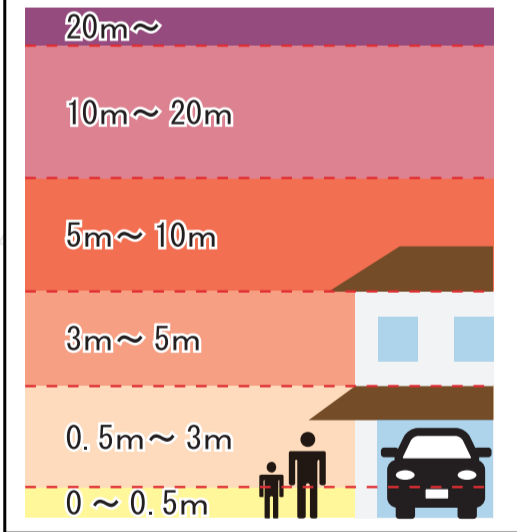
2022年3月作成

発行 郡上市総務部総務課  
電話：0575-67-1832

洪水ハザードマップは、洪水などの水害が発生するおそれの高い区域を着色した地図です。災害が発生した場合に備えて、事前に危険な場所や避難経路などを把握しておきましょう。



### 浸水深の目安



### 避難施設

	一時(いつとき)避難所
	指定緊急避難場所兼指定避難所
	指定緊急避難場所
	洪水時に利用できない可能性がある避難施設 (氾濫想定河川以外の河川による浸水想定も含む)

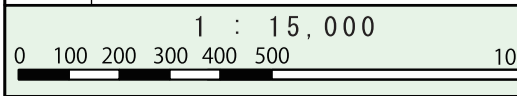
### 地図上の凡例

	要配慮者施設
	消防署
	警察署
	市営病院・入院施設等
	水位計
	危機管理型水位計
	河川カメラ
	氾濫想定河川(水涯線)
	河川(水涯線)



ご自宅周辺を拡大してご覧になりたい方は、下記のサイトをご確認ください。

[ぎふ山と川の危険箇所マップ](https://kikenmap.gifugis.jp)  
<https://kikenmap.gifugis.jp>



このマップは、岐阜県が公表した「洪水浸水想定区域図」と「水害危険情報図」に基づき作成しています。シミュレーションによる想定の結果であるため、実際の降雨の状況や地形条件などにより、色のついていない場所でも、浸水等が発生するおそれがありますので、注意してください。