

郡上市洪水ハザードマップ (L1)

氾濫想定河川：鬼谷川 和良

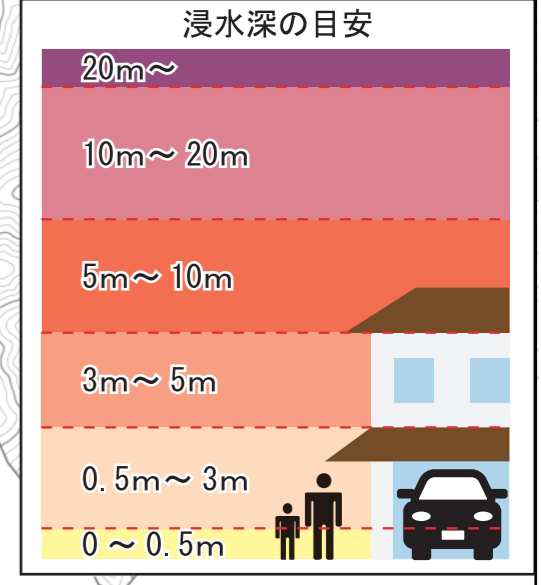
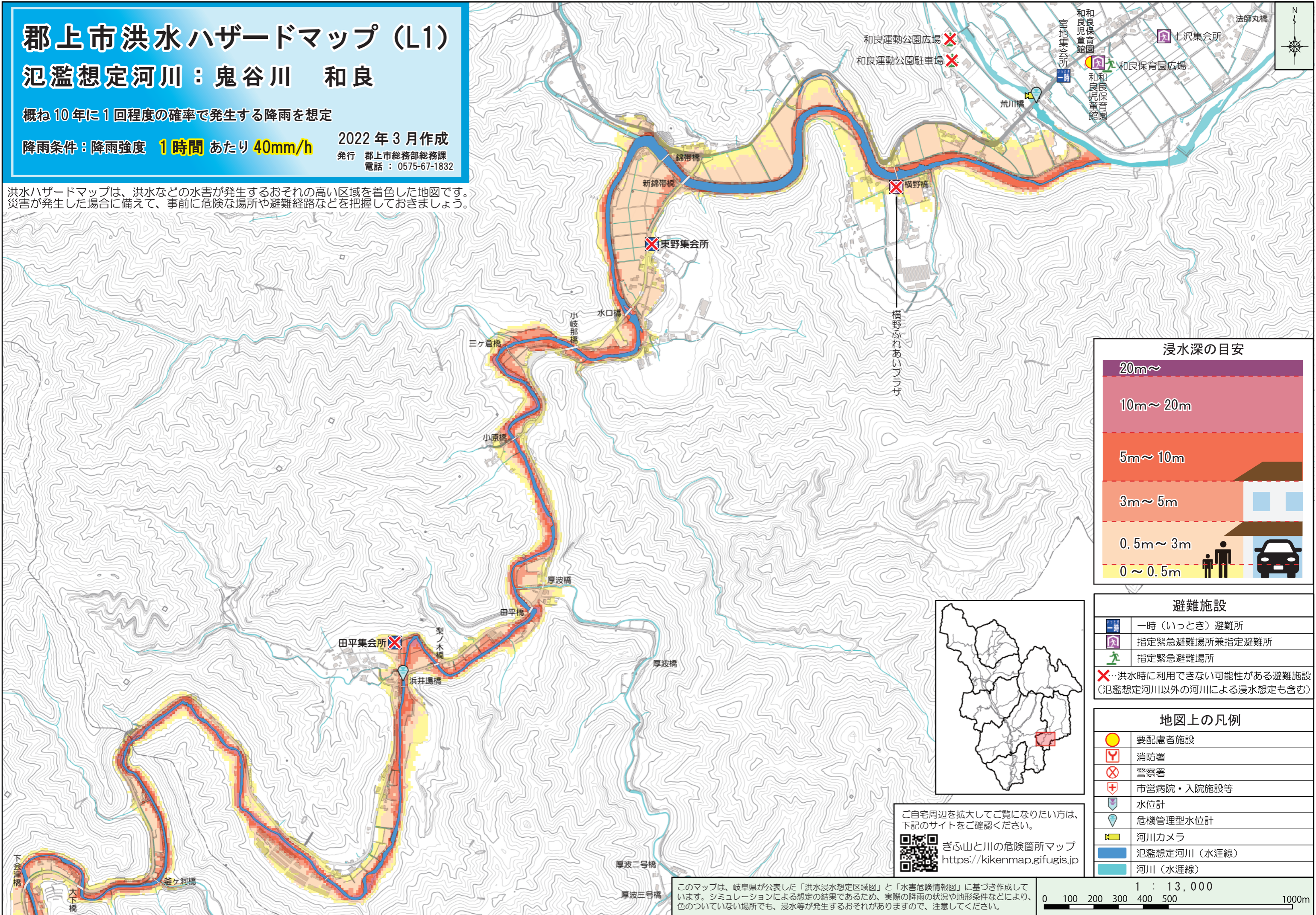
概ね 10 年に 1 回程度の確率で発生する降雨を想定

降雨条件：降雨強度 **1 時間** あたり **40mm/h**

2022 年 3 月作成

発行 郡上市総務部総務課
電話：0575-67-1832

洪水ハザードマップは、洪水などの水害が発生するおそれの高い区域を着色した地図です。災害が発生した場合に備えて、事前に危険な場所や避難経路などを把握しておきましょう。

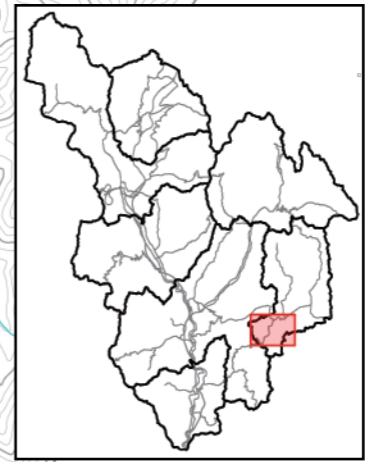


避難施設

[Blue square]	一時 (いっとき) 避難所
[Purple square]	指定緊急避難場所兼指定避難所
[Green square]	指定緊急避難場所
[Red X]	洪水時に利用できない可能性がある避難施設 (氾濫想定河川以外の河川による浸水想定も含む)

地図上の凡例

[Yellow circle]	要配慮者施設
[Red square]	消防署
[Red X]	警察署
[Red cross]	市営病院・入院施設等
[Blue square]	水位計
[Blue diamond]	危機管理型水位計
[Yellow rectangle]	河川カメラ
[Blue line]	氾濫想定河川 (水涯線)
[Light blue line]	河川 (水涯線)



ご自宅周辺を拡大してご覧になりたい方は、下記のサイトをご確認ください。
ぎふ山と川の危険箇所マップ
<https://kikenmap.gifugis.jp>

このマップは、岐阜県が公表した「洪水浸水想定区域図」と「水害危険情報図」に基づき作成しています。シミュレーションによる想定の結果であるため、実際の降雨の状況や地形条件などにより、色のついていない場所でも、浸水等が発生するおそれがありますので、注意してください。

1 : 13,000
0 100 200 300 400 500 1000m