

郡上市洪水ハザードマップ (L1)

氾濫想定河川：土京川 和良

概ね10年に1回程度の確率で発生する降雨を想定

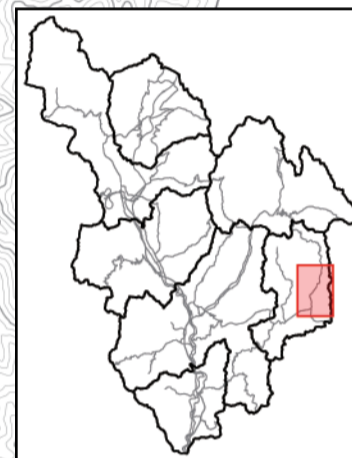
降雨条件：降雨強度 **1時間** あたり **51mm/h**

2022年3月作成

発行 郡上市総務部総務課
電話：0575-67-1832

洪水ハザードマップは、洪水などの水害が発生するおそれの高い区域を着色した地図です。災害が発生した場合に備えて、事前に危険な場所や避難経路などを把握しておきましょう。

氾濫なし

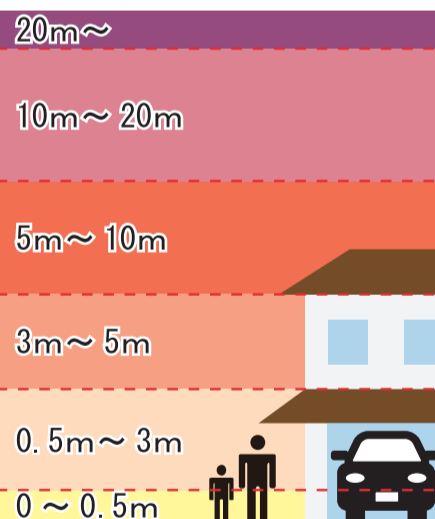


ご自宅周辺を拡大してご覧になりたい方は、下記のサイトをご確認ください。



ぎふ山と川の危険箇所マップ
<https://kikenmap.gifugis.jp>

浸水深の目安



避難施設

	一時（いっとき）避難所
	指定緊急避難場所兼指定避難所
	指定緊急避難場所
	×…洪水時に利用できない可能性がある避難施設（氾濫想定河川以外の河川による浸水想定も含む）

地図上の凡例

	要配慮者施設
	消防署
	警察署
	市営病院・入院施設等
	水位計
	危機管理型水位計
	河川カメラ
	氾濫想定河川
	河川範囲

このマップは、岐阜県が公表した「洪水浸水想定区域図」と「水害危険情報図」に基づき作成しています。シミュレーションによる想定の結果であるため、実際の降雨の状況や地形条件などにより、色のついていない場所でも、浸水等が発生するおそれがありますので、注意してください。

