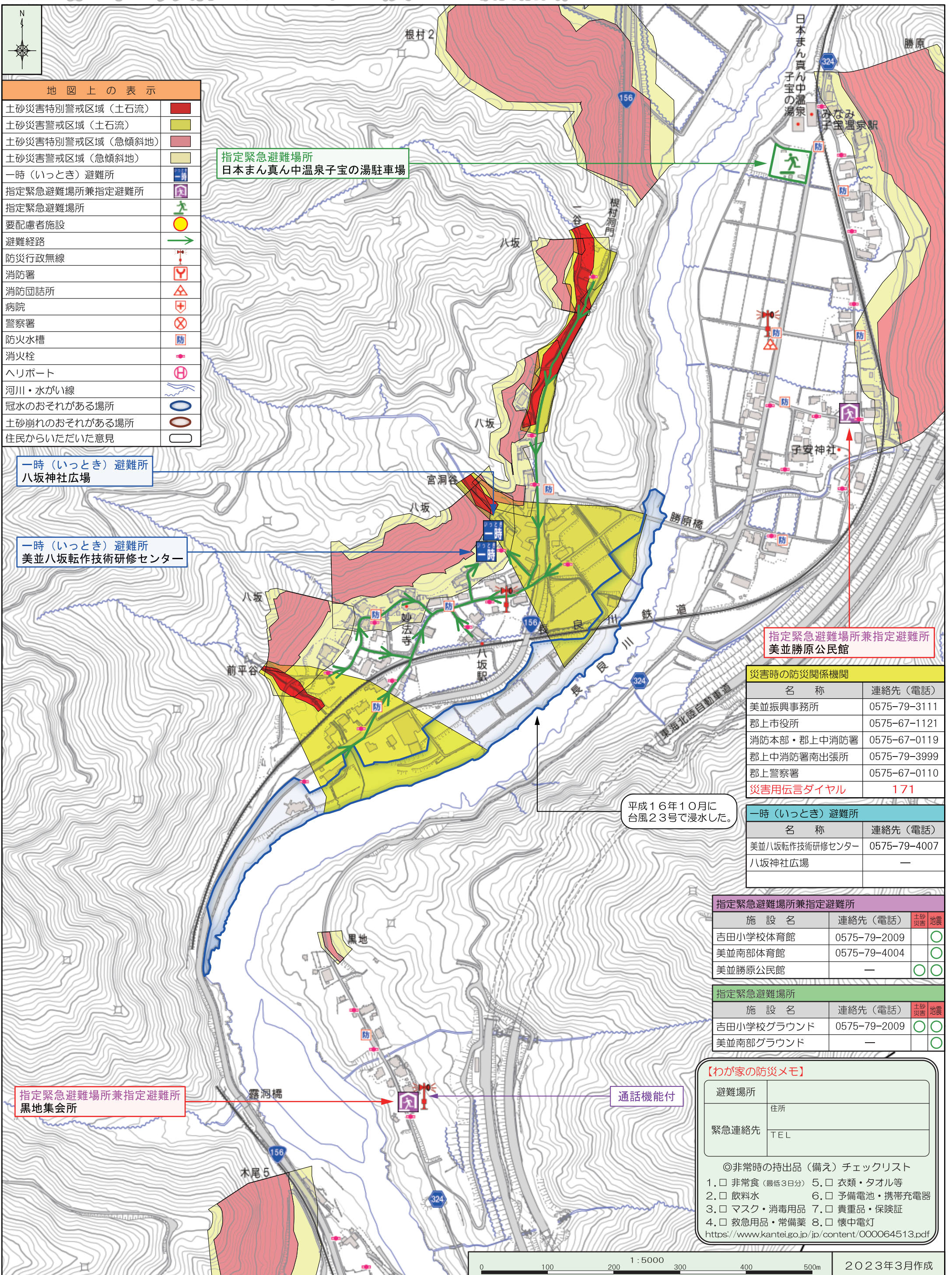




郡上市土砂災害ハザードマップ(美並 八坂自治会)

土砂災害ハザードマップは、土砂災害が発生するおそれの高い区域を着色した地図です。土砂災害に備えて、事前に危険な場所や避難場所、避難経路を把握しておきましょう。



地図上の表示	
土砂災害特別警戒区域(土石流)	
土砂災害警戒区域(土石流)	
土砂災害特別警戒区域(急傾斜地)	
土砂災害警戒区域(急傾斜地)	
一時(いつとき)避難所	
指定緊急避難場所兼指定避難所	
指定緊急避難場所	
要配慮者施設	
避難経路	
防災行政無線	
消防署	
消防団詰所	
病院	
警察署	
防火水槽	
消火栓	
ヘリポート	
河川・水がい線	
冠水のおそれがある場所	
土砂崩れのおそれがある場所	
住民からいただいた意見	

指定緊急避難場所
日本まん真ん中温泉子宝の湯駐車場

一時(いつとき)避難所
八坂神社広場

一時(いつとき)避難所
美並八坂転作技術研修センター

指定緊急避難場所兼指定避難所
美並勝原公民館

指定緊急避難場所兼指定避難所
黒地集会所

通話機能付

平成16年10月に
台風23号で浸水した。

災害時の防災関係機関	
名称	連絡先(電話)
美並振興事務所	0575-79-3111
郡上市役所	0575-67-1121
消防本部・郡上中消防署	0575-67-0119
郡上中消防署南出張所	0575-79-3999
郡上警察署	0575-67-0110
災害用伝言ダイヤル	171

一時(いつとき)避難所	
名称	連絡先(電話)
美並八坂転作技術研修センター	0575-79-4007
八坂神社広場	—

指定緊急避難場所兼指定避難所			
施設名	連絡先(電話)	土砂災害	地震
吉田小学校体育館	0575-79-2009	○	○
美並南部体育館	0575-79-4004	○	○
美並勝原公民館	—	○	○

指定緊急避難場所			
施設名	連絡先(電話)	土砂災害	地震
吉田小学校グラウンド	0575-79-2009	○	○
美並南部グラウンド	—	○	○

【わが家の防災メモ】

避難場所	住所
緊急連絡先	TEL

◎非常時の持出品(備え)チェックリスト

- 非常食(最低3日分)
- 飲料水
- マスク・消毒用品
- 救急用品・常備薬
- 衣類・タオル等
- 予備電池・携帯充電器
- 貴重品・保険証
- 懐中電灯

<https://www.kantei.go.jp/jp/content/000064513.pdf>