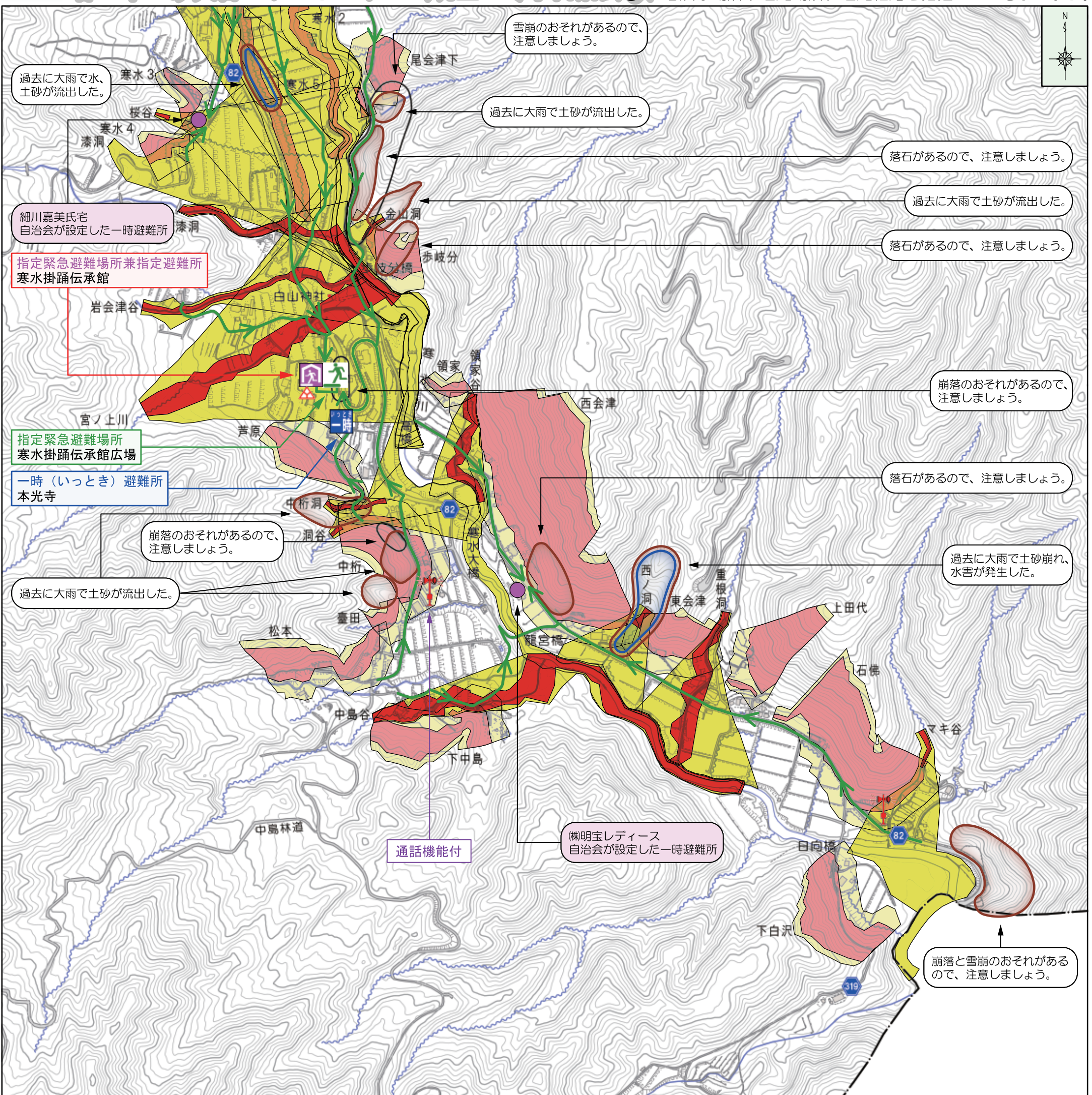


郡上市土砂災害ハザードマップ(明宝 寒水自治会②)

土砂災害ハザードマップは、土砂災害が発生するおそれの高い区域を着色した地図です。土砂災害に備えて、事前に危険な場所や避難場所、避難経路を把握しておきましょう。



過去に大雨で水、土砂が流出した。

雪崩のおそれがあるので、注意しましょう。

過去に大雨で土砂が流出した。

落石があるので、注意しましょう。

過去に大雨で土砂が流出した。

落石があるので、注意しましょう。

崩落のおそれがあるので、注意しましょう。

落石があるので、注意しましょう。

過去に大雨で土砂崩れ、水害が発生した。

崩落と雪崩のおそれがあるので、注意しましょう。

細川嘉美氏宅
自治会が設定した一時避難所

指定緊急避難場所兼指定避難所
寒水掛踊伝承館

指定緊急避難場所
寒水掛踊伝承館広場

一時(いっとき)避難所
本光寺

崩落のおそれがあるので、注意しましょう。

過去に大雨で土砂が流出した。

通話機能付

株明宝レディース
自治会が設定した一時避難所

【わが家の防災メモ】

避難場所	住所
緊急連絡先	TEL

◎非常時の持出品(備え)チェックリスト

- 非常食(最低3日分)
- 飲料水
- マスク・消毒用品
- 救急用品・常備薬
- 衣類・タオル等
- 予備電池・携帯充電器
- 貴重品・保険証
- 懐中電灯

<https://www.kantei.go.jp/jp/content/000064513.pdf>

災害時の防災関係機関

名称	連絡先(電話)
明宝振興事務所	0575-87-2211
郡上市役所	0575-67-1121
消防本部・郡上中消防署	0575-67-0119
郡上警察署	0575-67-0110
災害用伝言ダイヤル	171

一時(いっとき)避難所

施設名	連絡先(電話)
本光寺	0575-87-2030
細川嘉美氏宅	0575-87-2024
株明宝レディース	0575-87-2388

指定緊急避難場所兼指定避難所

施設名	連絡先(電話)	土砂災害	地震
寒水掛踊伝承館	-	○	○

指定緊急避難場所

施設名	連絡先(電話)	土砂災害	地震
寒水掛踊伝承館広場	-	○	○

地図上の表示

土砂災害特別警戒区域(土石流)	■
土砂災害警戒区域(土石流)	■
土砂災害特別警戒区域(急傾斜地)	■
土砂災害警戒区域(急傾斜地)	■
一時(いっとき)避難所	■
指定緊急避難場所兼指定避難所	■
指定緊急避難場所	■
要配慮者施設	■
避難経路	→
防災行政無線	■
消防団詰所	■
病院	■
警察署	■
ヘリポート	■
河川・水がい線	■
冠水のおそれがある場所	○
土砂崩れのおそれがある場所	○
住民からいただいた意見	□