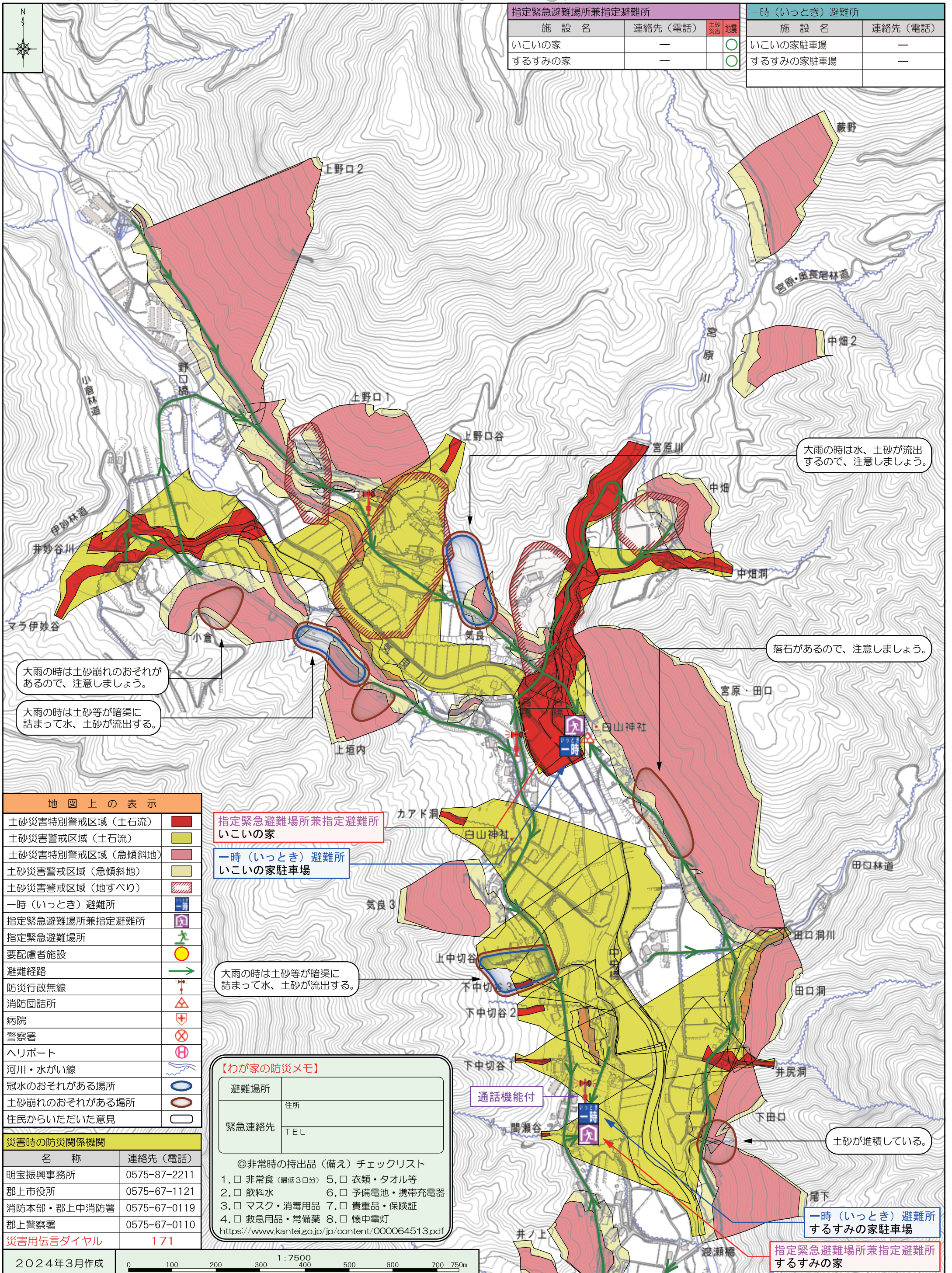




郡上市土砂災害ハザードマップ(明宝 気良自治会)

土砂災害ハザードマップは、土砂災害が発生するおそれの高い区域を着色した地図です。土砂災害に備えて、事前に危険な場所や避難場所、避難経路を把握しておきましょう。



指定緊急避難場所兼指定避難所			
施設名	連絡先(電話)	土砂災害	地震
いこいの家	—	○	○
するすみの家	—	○	○

一時(いっとき)避難所	
施設名	連絡先(電話)
いこいの家駐車場	—
するすみの家駐車場	—

大雨の時は土砂崩れのおそれがあるので、注意しましょう。

大雨の時は土砂等が暗渠に詰まって水、土砂が流出する。

大雨の時は水、土砂が流出するので、注意しましょう。

落石があるので、注意しましょう。

土砂が堆積している。

地図上の表示	
土砂災害特別警戒区域(土石流)	
土砂災害警戒区域(土石流)	
土砂災害特別警戒区域(急傾斜地)	
土砂災害警戒区域(急傾斜地)	
土砂災害警戒区域(地すべり)	
一時(いっとき)避難所	
指定緊急避難場所兼指定避難所	
指定緊急避難場所	
要配慮者施設	
避難経路	
防災行政無線	
消防団詰所	
病院	
警察署	
ヘリポート	
河川・水がい線	
冠水のおそれがある場所	
土砂崩れのおそれがある場所	
住民からいただいた意見	

指定緊急避難場所兼指定避難所
いこいの家

一時(いっとき)避難所
いこいの家駐車場

大雨の時は土砂等が暗渠に詰まって水、土砂が流出する。

【わが家の防災メモ】

避難場所	住所
緊急連絡先	TEL

◎非常時の持出品(備え)チェックリスト

- 非常食(最低3日分)
- 飲料水
- マスク・消毒用品
- 救急用品・常備薬
- 衣類・タオル等
- 予備電池・携帯充電器
- 貴重品・保険証
- 懐中電灯

<https://www.kantei.go.jp/jp/content/000064513.pdf>

災害時の防災関係機関	
名称	連絡先(電話)
明宝振興事務所	0575-87-2211
郡上市役所	0575-67-1121
消防本部・郡上中消防署	0575-67-0119
郡上警察署	0575-67-0110
災害用伝言ダイヤル	171