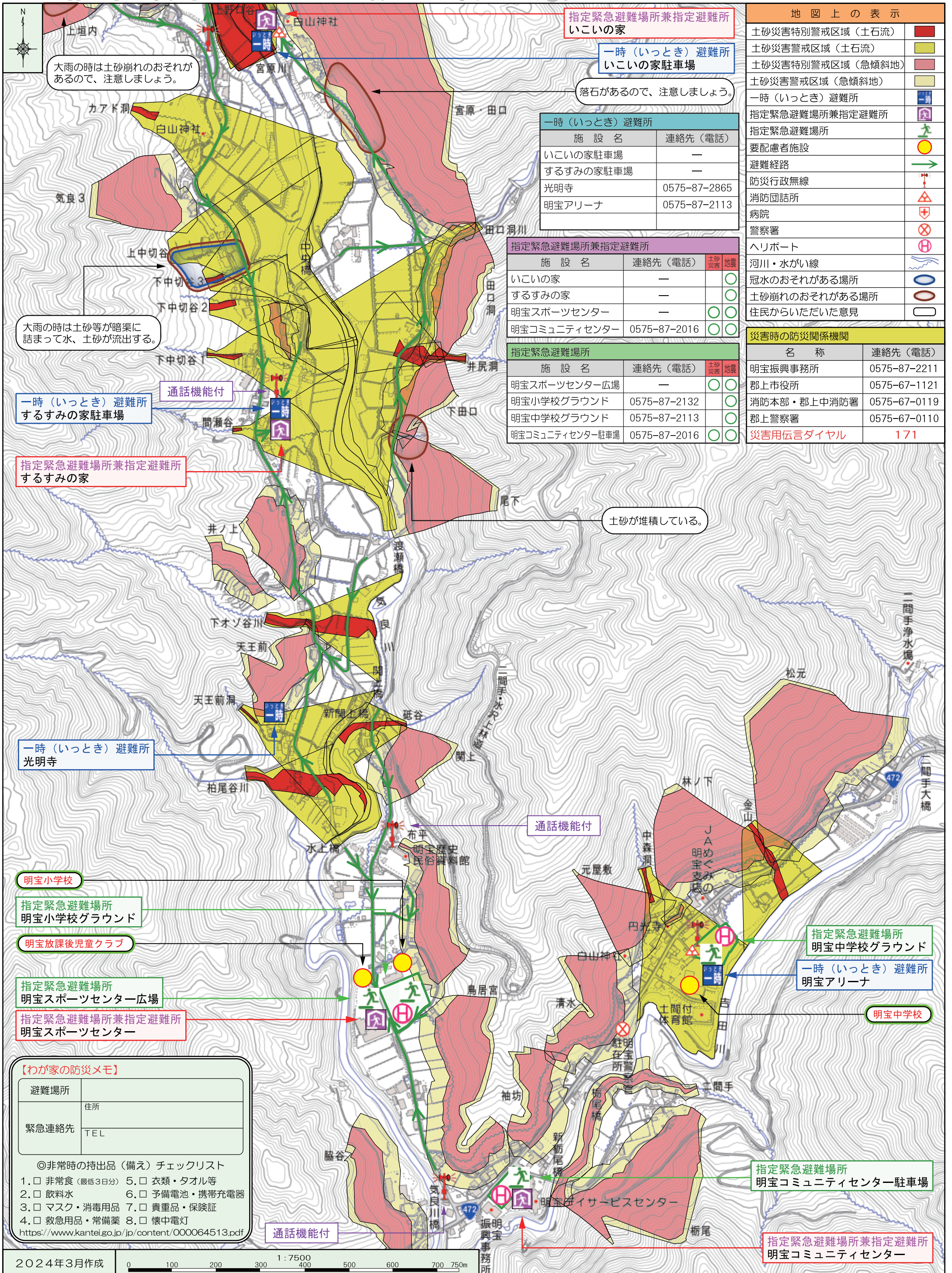




# 郡上市土砂災害ハザードマップ(明宝 気良自治会②)

土砂災害ハザードマップは、土砂災害が発生するおそれの高い区域を着色した地図です。土砂災害に備えて、事前に危険な場所や避難場所、避難経路を把握しておきましょう。



地図上の表示	
土砂災害特別警戒区域(土石流)	[Red Box]
土砂災害警戒区域(土石流)	[Yellow Box]
土砂災害特別警戒区域(急傾斜地)	[Red Box]
土砂災害警戒区域(急傾斜地)	[Yellow Box]
一時(いつとき)避難所	[Blue House Icon]
指定緊急避難場所兼指定避難所	[Purple House Icon]
指定緊急避難場所	[Green House Icon]
要配慮者施設	[Yellow Circle]
避難経路	[Green Arrow]
防災行政無線	[Red Arrow]
消防団詰所	[Red Triangle]
病院	[Red Cross]
警察署	[Red X]
ヘリポート	[Red H]
河川・水がい線	[Blue Line]
冠水のおそれがある場所	[Blue Circle]
土砂崩れのおそれがある場所	[Red Circle]
住民からいただいた意見	[White Circle]
災害時の防災関係機関	
名称	連絡先(電話)
明宝振興事務所	0575-87-2211
郡上市役所	0575-67-1121
消防本部・郡上中消防署	0575-67-0119
郡上警察署	0575-67-0110
災害用伝言ダイヤル	171

一時(いつとき)避難所	
施設名	連絡先(電話)
いこいの家	—
するすみの家	—
光明寺	0575-87-2865
明宝アリーナ	0575-87-2113

指定緊急避難場所兼指定避難所			
施設名	連絡先(電話)	土砂災害	地震
いこいの家	—	○	○
するすみの家	—	○	○
明宝スポーツセンター	—	○	○
明宝コミュニティセンター	0575-87-2016	○	○

指定緊急避難場所			
施設名	連絡先(電話)	土砂災害	地震
明宝スポーツセンター広場	—	○	○
明宝小学校グラウンド	0575-87-2132	○	○
明宝中学校グラウンド	0575-87-2113	○	○
明宝コミュニティセンター駐車場	0575-87-2016	○	○

**【わが家の防災メモ】**

避難場所	住所
緊急連絡先	TEL

◎非常時の持出品(備え)チェックリスト

- 非常食(最低3日分)
- 飲料水
- マスク・消毒用品
- 救急用品・常備薬
- 衣類・タオル等
- 予備電池・携帯充電器
- 貴重品・保険証
- 懐中電灯

<https://www.kantei.go.jp/jp/content/000064513.pdf>