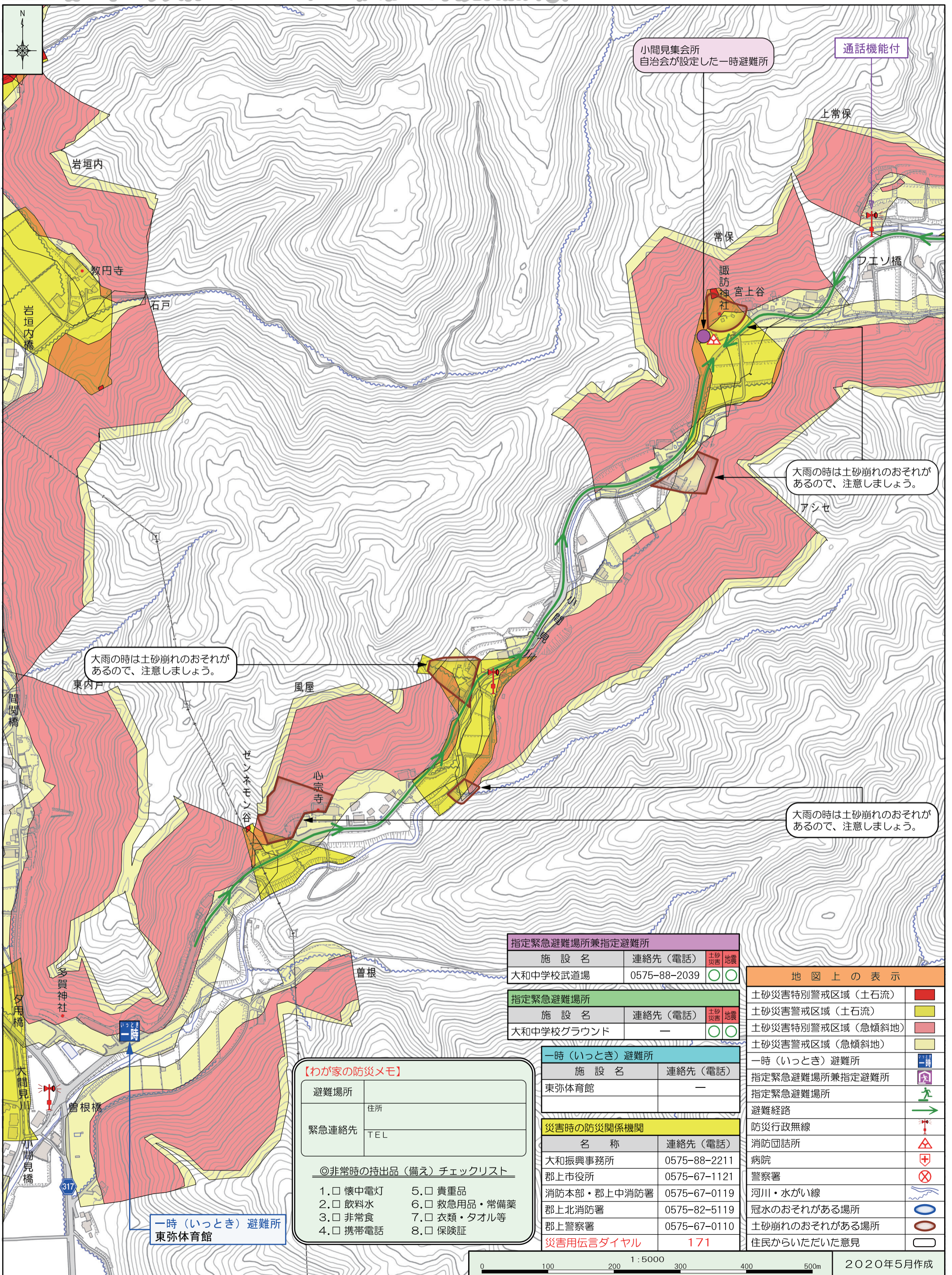




# 郡上市土砂災害ハザードマップ(伏和 小間見自治会②)

土砂災害ハザードマップは、土砂災害が発生するおそれの高い区域を着色した地図です。土砂災害に備えて、事前に危険な場所や避難場所、避難経路を把握しておきましょう。



大雨の時は土砂崩れのおそれがあるので、注意しましょう。

大雨の時は土砂崩れのおそれがあるので、注意しましょう。

大雨の時は土砂崩れのおそれがあるので、注意しましょう。

指定緊急避難場所兼指定避難所		
施設名	連絡先(電話)	土砂災害 地震
大和中学校武道場	0575-88-2039	○ ○

指定緊急避難場所		
施設名	連絡先(電話)	土砂災害 地震
大和中学校グラウンド	—	○ ○

地図上の表示	
土砂災害特別警戒区域(土石流)	
土砂災害警戒区域(土石流)	
土砂災害特別警戒区域(急傾斜地)	
土砂災害警戒区域(急傾斜地)	
一時(いっとき)避難所	
指定緊急避難場所兼指定避難所	
指定緊急避難場所	
避難経路	
防災行政無線	
消防団詰所	
病院	
警察署	
河川・水がけ線	
冠水のおそれがある場所	
土砂崩れのおそれがある場所	
住民からいただいた意見	

一時(いっとき)避難所	
施設名	連絡先(電話)
東弥体育館	—

災害時の防災関係機関	
名称	連絡先(電話)
大和振興事務所	0575-88-2211
郡上市役所	0575-67-1121
消防本部・郡上中消防署	0575-67-0119
郡上北消防署	0575-82-5119
郡上警察署	0575-67-0110
災害用伝言ダイヤル	171

**【わが家の防災メモ】**

避難場所	住所
緊急連絡先	TEL

◎非常時の持出品(備え)チェックリスト

1. <input type="checkbox"/> 懐中電灯	5. <input type="checkbox"/> 貴重品
2. <input type="checkbox"/> 飲料水	6. <input type="checkbox"/> 救急用品・常備薬
3. <input type="checkbox"/> 非常食	7. <input type="checkbox"/> 衣類・タオル等
4. <input type="checkbox"/> 携帯電話	8. <input type="checkbox"/> 保険証

一時(いっとき)避難所  
東弥体育館