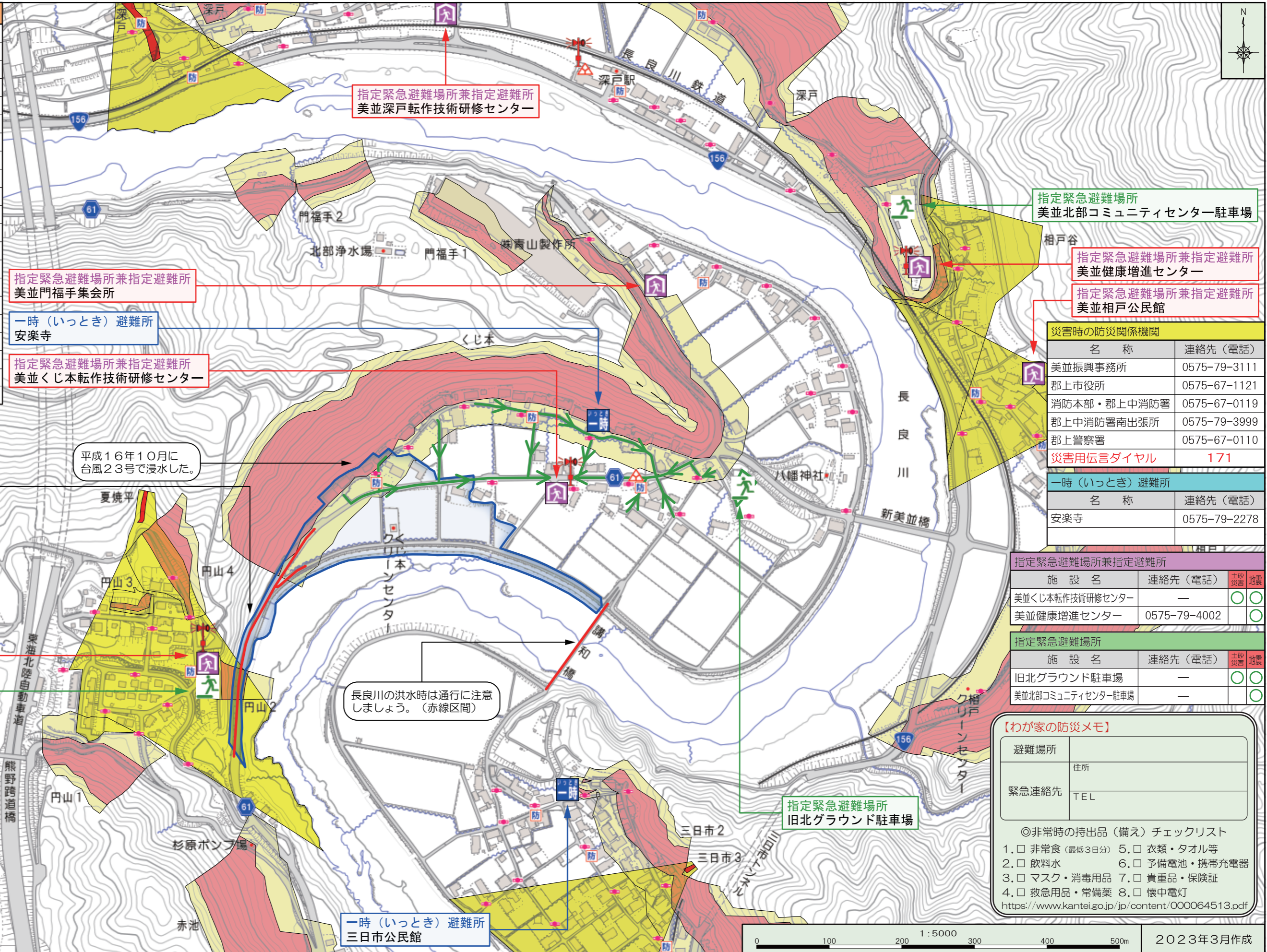


郡上市土砂災害ハザードマップ（美並 くじ本自治会）

土砂災害ハザードマップは、土砂災害が発生するおそれの高い区域を着色した地図です。土砂災害に備えて、事前に危険な場所や避難場所、避難経路を把握しておきましょう。

| 地図上の表示 | |
|------------------|--|
| 土砂災害特別警戒区域（土石流） | |
| 土砂災害警戒区域（土石流） | |
| 土砂災害特別警戒区域（急傾斜地） | |
| 土砂災害警戒区域（急傾斜地） | |
| 一時（いっとき）避難所 | |
| 指定緊急避難場所兼指定避難所 | |
| 指定緊急避難場所 | |
| 要配慮者施設 | |
| 避難経路 | |
| 防災行政無線 | |
| 消防署 | |
| 消防団詰所 | |
| 病院 | |
| 警察署 | |
| 防火水槽 | |
| 消火栓 | |
| ヘリポート | |
| 河川・水がけ線 | |
| 冠水のおそれがある場所 | |
| 土砂崩れのおそれがある場所 | |
| 住民からいただいた意見 | |



【わが家の防災メモ】

| | |
|-------|-----|
| 避難場所 | 住所 |
| 緊急連絡先 | TEL |

◎非常時の持出品（備え）チェックリスト

- 非常食（最低3日分）
- 飲料水
- マスク・消毒用品
- 救急用品・常備薬
- 衣類・タオル等
- 予備電池・携帯充電器
- 貴重品・保険証
- 懐中電灯

<https://www.kantei.go.jp/jp/content/00064513.pdf>