

郡上市土砂災害ハザードマップ〈大和 牧自治会①〉

土砂災害ハザードマップは、土砂災害が発生するおそれの高い区域を着色した地図です。土砂災害に備えて、事前に危険な場所や避難場所、避難経路を把握しておきましょう。

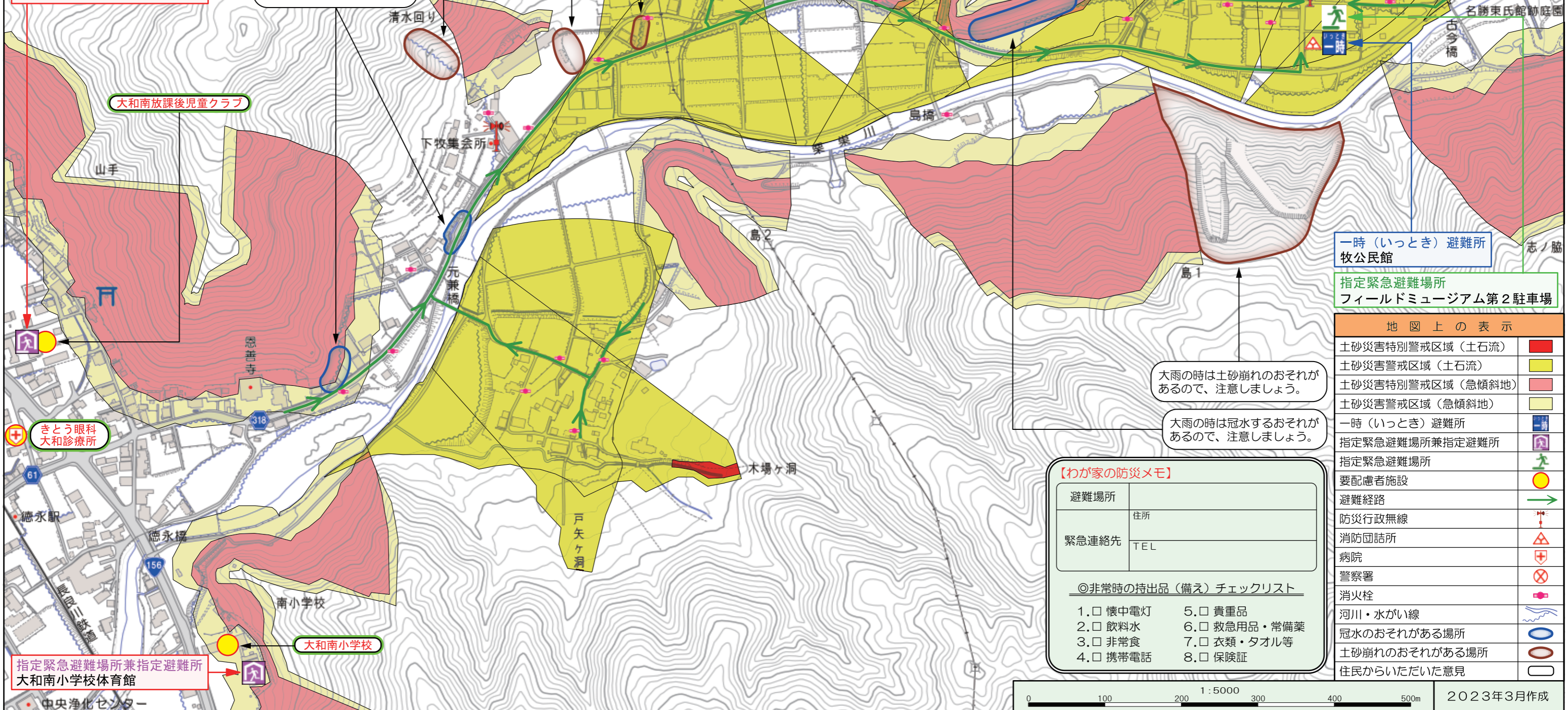
一時（いっとき）避難所	
施設名	連絡先（電話）
牧公民館	—

災害時の防災関係機関	
名称	連絡先（電話）
大和振興事務所	0575-88-2211
郡上市役所	0575-67-1121
消防本部・郡上中消防署	0575-67-0119
郡上北消防署	0575-82-5119
郡上警察署	0575-67-0110
災害用伝言ダイヤル	171

指定緊急避難場所兼指定避難所			
施設名	連絡先（電話）	土砂災害	地震
大和南小学校体育館	0575-88-2017	○	○
郡上特別支援学校体育館	0575-88-3020	○	○
徳永公民館	—	○	○

指定緊急避難場所			
施設名	連絡先（電話）	土砂災害	地震
フィールドミュージアム 第2駐車場	—	○	○

指定緊急避難場所兼指定避難所
徳永公民館



一時（いっとき）避難所 牧公民館
指定緊急避難場所 フィールドミュージアム第2駐車場

地図上の表示	
土砂災害特別警戒区域（土石流）	■
土砂災害警戒区域（土石流）	■
土砂災害特別警戒区域（急傾斜地）	■
土砂災害警戒区域（急傾斜地）	■
一時（いっとき）避難所	🏠
指定緊急避難場所兼指定避難所	🏠
指定緊急避難場所	🏠
要配慮者施設	👴
避難経路	➡
防災行政無線	📻
消防団詰所	🚒
病院	🏥
警察署	🚓
消火栓	🔥
河川・水がけ線	🌊
冠水のおそれがある場所	🌊
土砂崩れのおそれがある場所	🌊
住民からいただいた意見	🗨️

【わが家の防災メモ】

避難場所	住所
緊急連絡先	TEL

◎非常時の持出品（備え）チェックリスト

1. <input type="checkbox"/> 懐中電灯	5. <input type="checkbox"/> 貴重品
2. <input type="checkbox"/> 飲料水	6. <input type="checkbox"/> 救急用品・常備薬
3. <input type="checkbox"/> 非常食	7. <input type="checkbox"/> 衣類・タオル等
4. <input type="checkbox"/> 携帯電話	8. <input type="checkbox"/> 保険証