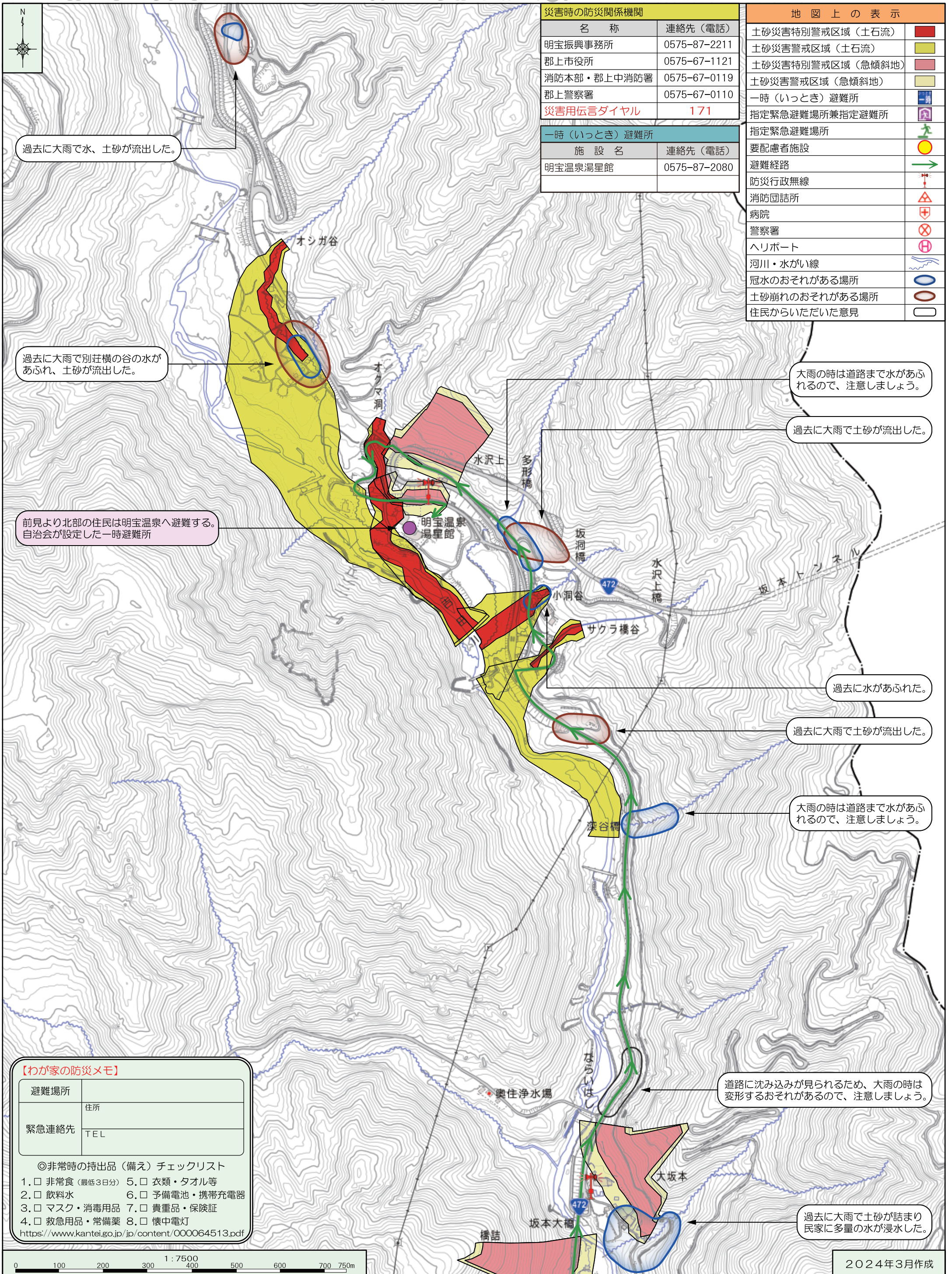


# 郡上市土砂災害ハザードマップ (明宝 奥住自治会②)

土砂災害ハザードマップは、土砂災害が発生するおそれの高い区域を着色した地図です。土砂災害に備えて、事前に危険な場所や避難場所、避難経路を把握しておきましょう。



| 災害時の防災関係機関  |              |
|-------------|--------------|
| 名称          | 連絡先(電話)      |
| 明宝振興事務所     | 0575-87-2211 |
| 郡上市役所       | 0575-67-1121 |
| 消防本部・郡上中消防署 | 0575-67-0119 |
| 郡上警察署       | 0575-67-0110 |
| 災害用伝言ダイヤル   | 171          |

| 一時(いっとき)避難所 |              |
|-------------|--------------|
| 施設名         | 連絡先(電話)      |
| 明宝温泉湯星館     | 0575-87-2080 |

| 地図上の表示           |  |
|------------------|--|
| 土砂災害特別警戒区域(土石流)  |  |
| 土砂災害警戒区域(土石流)    |  |
| 土砂災害特別警戒区域(急傾斜地) |  |
| 土砂災害警戒区域(急傾斜地)   |  |
| 一時(いっとき)避難所      |  |
| 指定緊急避難場所兼指定避難所   |  |
| 指定緊急避難場所         |  |
| 要配慮者施設           |  |
| 避難経路             |  |
| 防災行政無線           |  |
| 消防団詰所            |  |
| 病院               |  |
| 警察署              |  |
| ヘリポート            |  |
| 河川・水がけ線          |  |
| 冠水のおそれがある場所      |  |
| 土砂崩れのおそれがある場所    |  |
| 住民からいただいた意見      |  |

過去に大雨で水、土砂が流出した。

過去に大雨で別荘横の谷の水があふれ、土砂が流出した。

前見より北部の住民は明宝温泉へ避難する。自治会が設定した一時避難所

大雨の時は道路まで水があふれるので、注意しましょう。

過去に大雨で土砂が流出した。

過去に水があふれた。

過去に大雨で土砂が流出した。

大雨の時は道路まで水があふれるので、注意しましょう。

道路に沈み込みが見られるため、大雨の時は変形するおそれがあるので、注意しましょう。

過去に大雨で土砂が詰まり民家に多量の水が浸水した。

**【わが家の防災メモ】**

|       |     |
|-------|-----|
| 避難場所  | 住所  |
| 緊急連絡先 | TEL |

◎非常時の持出品(備え)チェックリスト

- 非常食(最低3日分)
- 飲料水
- マスク・消毒用品
- 救急用品・常備薬
- 衣類・タオル等
- 予備電池・携帯充電器
- 貴重品・保険証
- 懐中電灯

<https://www.kantei.go.jp/jp/content/000064513.pdf>

