

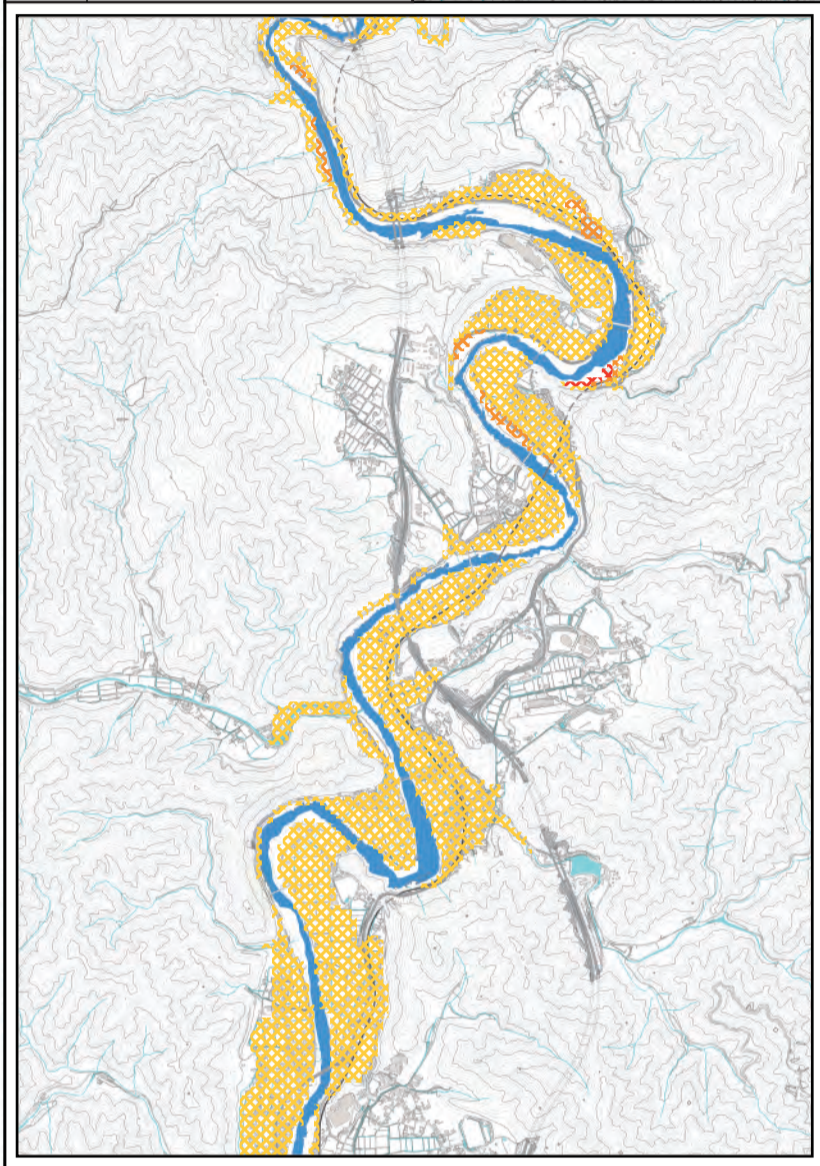
このマップは、岐阜県が公表した「洪水浸水想定区域図」と「水害危険情報図」に基づき作成されています。シミュレーションによる想定の結果であるため、実際の降雨の状況や地形条件などにより、色のついていない場所でも、浸水等が発生するおそれがありますので、注意してください。

### 浸水継続時間

洪水浸水想定区域内の想定最大規模の降雨(L2)による河川の氾濫の際、屋外への避難が困難となる0.5m以上の浸水が継続する時間の目安を示すものです。早期の立退き避難の判断にご活用ください。

浸水深0.5m以上が継続する時間

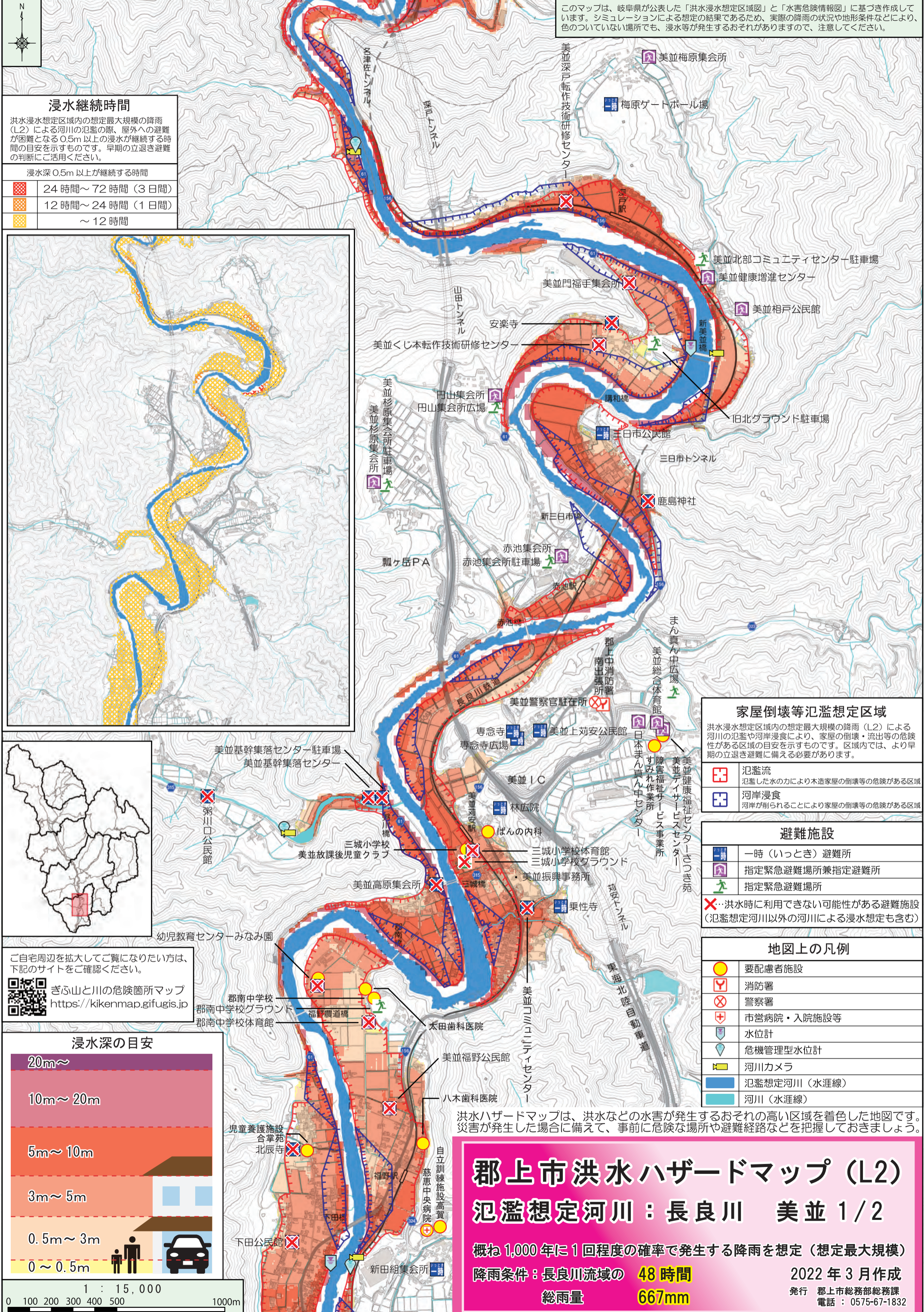
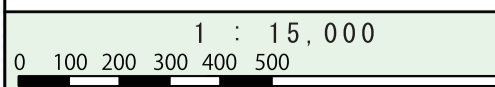
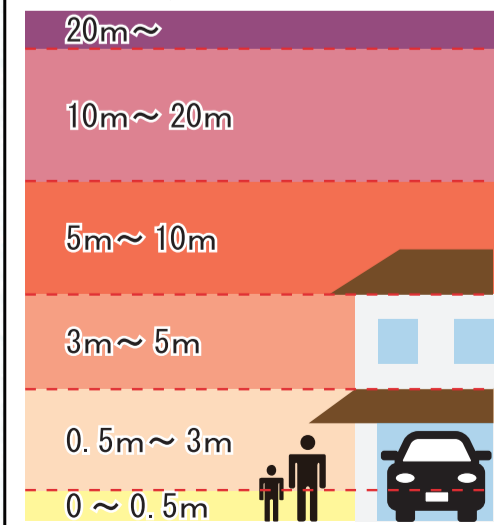
	24時間～72時間(3日間)
	12時間～24時間(1日間)
	～12時間



ご自宅周辺を拡大してご覧になりたい方は、下記のサイトをご確認ください。

[ぎふ山と川の危険箇所マップ https://kikenmap.gifugis.jp](https://kikenmap.gifugis.jp)

### 浸水深の目安



### 家屋倒壊等氾濫想定区域

洪水浸水想定区域内の想定最大規模の降雨(L2)による河川の氾濫や河岸浸食により、家屋の倒壊・流出等の危険性がある区域の目安を示すものです。区域内では、より早期の立退き避難に備える必要があります。

	氾濫流	氾濫した水の力により木造家屋の倒壊等の危険がある区域
	河岸浸食	河岸が削られることにより家屋の倒壊等の危険がある区域

### 避難施設

	一時(いつとき)避難所
	指定緊急避難場所兼指定避難所
	指定緊急避難場所
	洪水時に利用できない可能性がある避難施設(氾濫想定河川以外の河川による浸水想定も含む)

### 地図上の凡例

	要配慮者施設
	消防署
	警察署
	市営病院・入院施設等
	水位計
	危機管理型水位計
	河川カメラ
	氾濫想定河川(水涯線)
	河川(水涯線)

洪水ハザードマップは、洪水などの水害が発生するおそれの高い区域を着色した地図です。災害が発生した場合に備えて、事前に危険な場所や避難経路などを把握しておきましょう。

# 郡上市洪水ハザードマップ(L2)

## 氾濫想定河川：長良川 美並 1/2

概ね1,000年に1回程度の確率で発生する降雨を想定(想定最大規模)  
 降雨条件：長良川流域の **48時間**  
 総雨量 **667mm**

2022年3月作成  
 発行 郡上市総務部総務課  
 電話：0575-67-1832