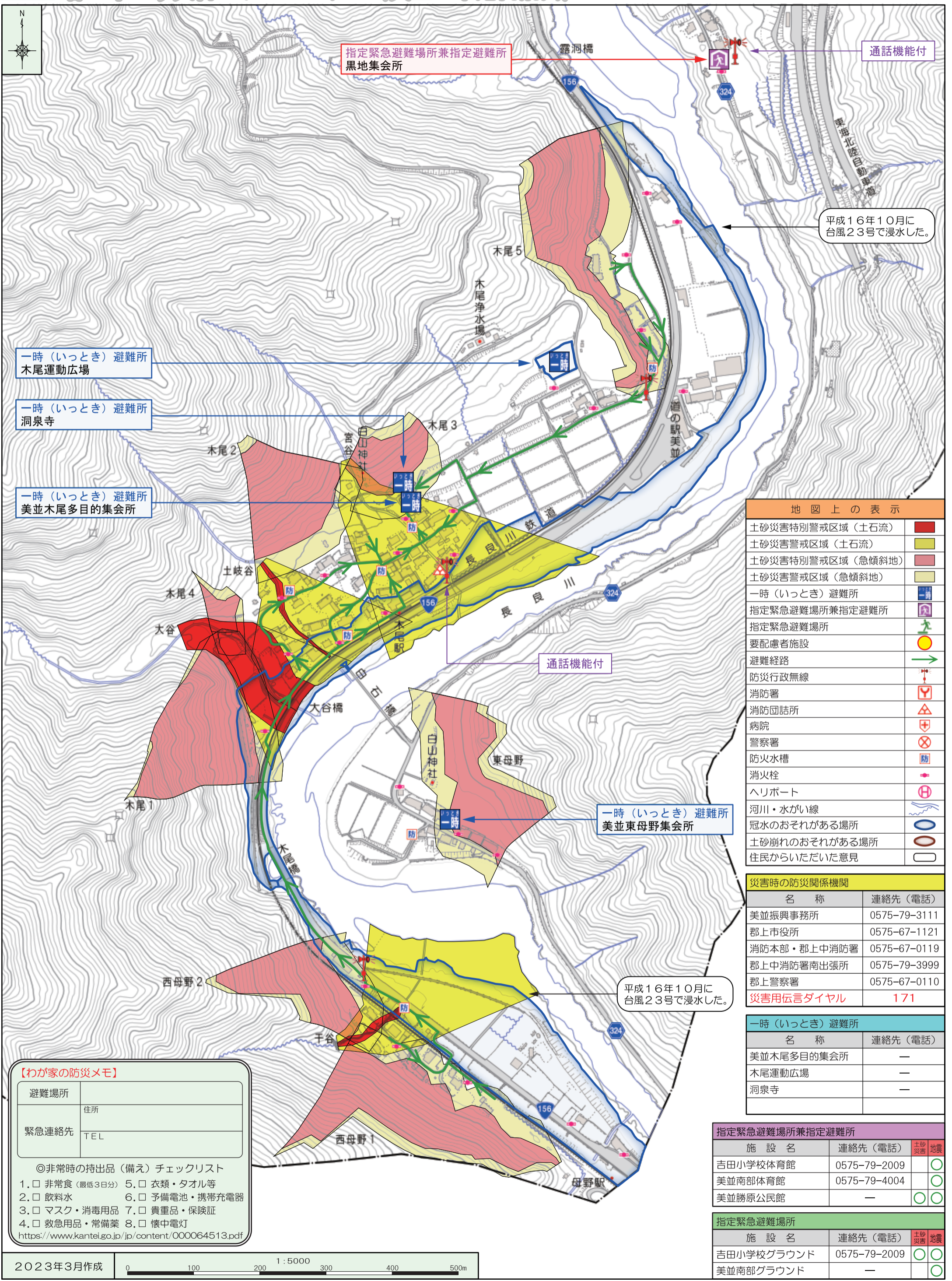




郡上市土砂災害ハザードマップ(美並 木尾自治会)

土砂災害ハザードマップは、土砂災害が発生するおそれの高い区域を着色した地図です。土砂災害に備えて、事前に危険な場所や避難場所、避難経路を把握しておきましょう。



地図上の表示

土砂災害特別警戒区域(土石流)	
土砂災害警戒区域(土石流)	
土砂災害特別警戒区域(急傾斜地)	
土砂災害警戒区域(急傾斜地)	
一時(いっとき)避難所	
指定緊急避難場所兼指定避難所	
指定緊急避難場所	
要配慮者施設	
避難経路	
防災行政無線	
消防署	
消防団詰所	
病院	
警察署	
防火水槽	
消火栓	
ヘリポート	
河川・水がけ線	
冠水のおそれがある場所	
土砂崩れのおそれがある場所	
住民からいただいた意見	

災害時の防災関係機関

名称	連絡先(電話)
美並振興事務所	0575-79-3111
郡上市役所	0575-67-1121
消防本部・郡上中消防署	0575-67-0119
郡上中消防署南出張所	0575-79-3999
郡上警察署	0575-67-0110
災害用伝言ダイヤル	171

一時(いっとき)避難所

名称	連絡先(電話)
美並木尾多目的集会所	—
木尾運動広場	—
洞泉寺	—

指定緊急避難場所兼指定避難所

施設名	連絡先(電話)	土砂災害	地震
吉田小学校体育館	0575-79-2009		
美並南部体育館	0575-79-4004		
美並勝原公民館	—		

指定緊急避難場所

施設名	連絡先(電話)	土砂災害	地震
吉田小学校グラウンド	0575-79-2009		
美並南部グラウンド	—		

【わが家の防災メモ】

避難場所	住所
緊急連絡先	TEL

◎非常時の持出品(備え)チェックリスト

- 非常食(最低3日分)
- 飲料水
- マスク・消毒用品
- 救急用品・常備薬
- 衣類・タオル等
- 予備電池・携帯充電器
- 貴重品・保険証
- 懐中電灯

<https://www.kantei.go.jp/jp/content/000064513.pdf>