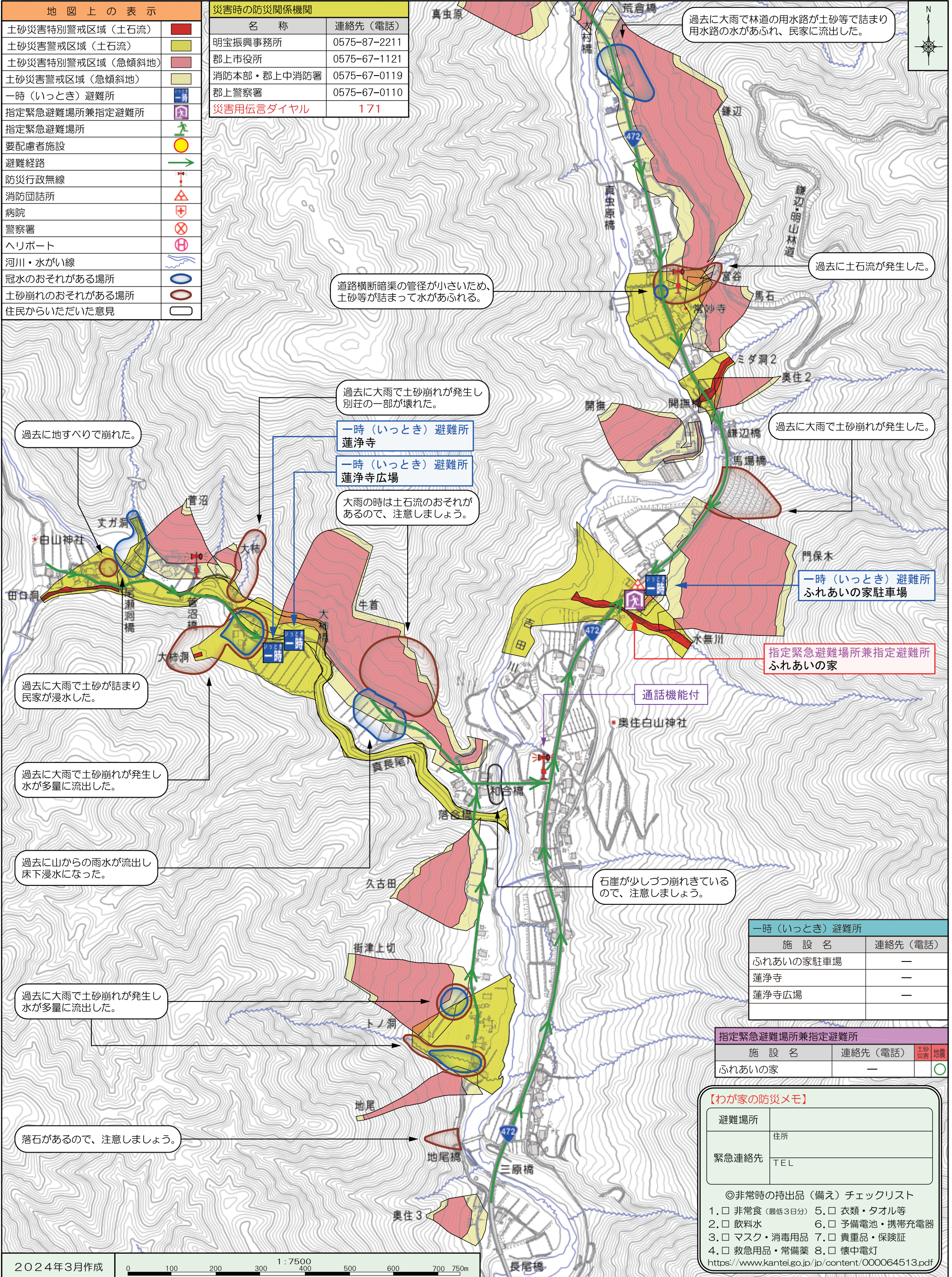


郡上市土砂災害ハザードマップ(明宝 奥住自治会④)

土砂災害ハザードマップは、土砂災害が発生するおそれの高い区域を着色した地図です。土砂災害に備えて、事前に危険な場所や避難場所、避難経路を把握しておきましょう。

地図上の表示	
土砂災害特別警戒区域(土石流)	
土砂災害警戒区域(土石流)	
土砂災害特別警戒区域(急傾斜地)	
土砂災害警戒区域(急傾斜地)	
一時(いつとき)避難所	
指定緊急避難場所兼指定避難所	
指定緊急避難場所	
要配慮者施設	
避難経路	
防災行政無線	
消防団詰所	
病院	
警察署	
ヘリポート	
河川・水がい線	
冠水のおそれがある場所	
土砂崩れのおそれがある場所	
住民からいただいた意見	

災害時の防災関係機関		
名称	連絡先(電話)	
明宝振興事務所	0575-87-2211	
郡上市役所	0575-67-1121	
消防本部・郡上中消防署	0575-67-0119	
郡上警察署	0575-67-0110	
災害用伝言ダイヤル	171	



過去に地すべりで崩れた。

過去に大雨で土砂が詰まり民家が浸水した。

過去に大雨で土砂崩れが発生し水が多量に流出した。

過去に山からの雨水が流出し床下浸水になった。

過去に大雨で土砂崩れが発生し水が多量に流出した。

落石があるので、注意しましょう。

道路横断暗渠の管径が小さいため、土砂等が詰まって水があふれる。

過去に大雨で土砂崩れが発生し別荘の一部が壊れた。

大雨の時は土石流のおそれがあるので、注意しましょう。

過去に大雨で林道の用水路が土砂等で詰まり用水路の水があふれ、民家に流出した。

過去に土石流が発生した。

過去に大雨で土砂崩れが発生した。

一時(いつとき)避難所 ふれあいの家駐車場

指定緊急避難場所兼指定避難所 ふれあいの家

石崖が少しづつ崩れきているので、注意しましょう。

一時(いつとき)避難所		
施設名	連絡先(電話)	
ふれあいの家駐車場	—	
蓮浄寺	—	
蓮浄寺広場	—	

指定緊急避難場所兼指定避難所			
施設名	連絡先(電話)	土砂災害	地震
ふれあいの家	—		

【わが家の防災メモ】

避難場所	住所
緊急連絡先	TEL

- ◎非常時の持出品(備え)チェックリスト
- 非常食(最低3日分)
 - 飲料水
 - マスク・消毒用品
 - 救急用品・常備薬
 - 衣類・タオル等
 - 予備電池・携帯充電器
 - 貴重品・保険証
 - 懐中電灯
- <https://www.kantei.go.jp/jp/content/000064513.pdf>