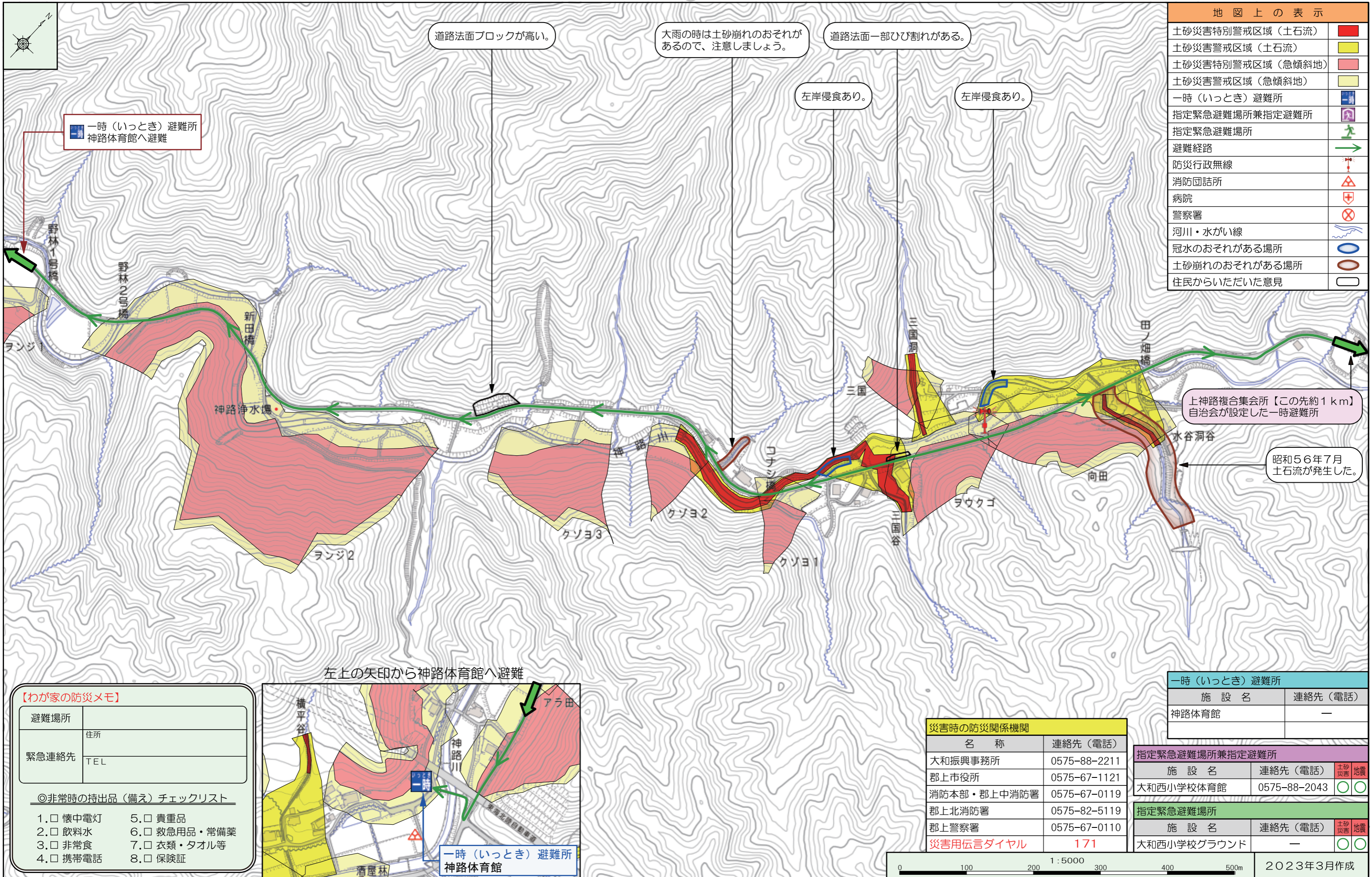


郡上市土砂災害ハザードマップ〈大和 中神路自治会①〉

土砂災害ハザードマップは、土砂災害が発生するおそれの高い区域を着色した地図です。土砂災害に備えて、事前に危険な場所や避難場所、避難経路を把握しておきましょう。



地図上の表示	
土砂災害特別警戒区域（土石流）	■
土砂災害警戒区域（土石流）	■
土砂災害特別警戒区域（急傾斜地）	■
土砂災害警戒区域（急傾斜地）	■
一時（いっとき）避難所	■
指定緊急避難場所兼指定避難所	■
指定緊急避難場所	■
避難経路	→
防災行政無線	→
消防団詰所	△
病院	+
警察署	⊗
河川・水がい線	〰
冠水のおそれがある場所	○
土砂崩れのおそれがある場所	○
住民からいただいた意見	○

一時（いっとき）避難所
神路体育館へ避難

道路法面ブロックが高い。

大雨の時は土砂崩れのおそれがあるので、注意しましょう。

道路法面一部ひび割れがある。

左岸侵食あり。

左岸侵食あり。

上神路複合集会所【この先約1 km】
自治会が設定した一時避難所

昭和56年7月
土石流が発生した。

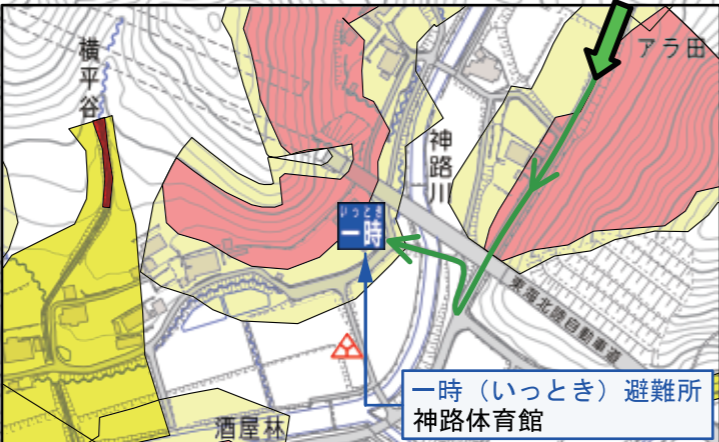
左上の矢印から神路体育館へ避難

【わが家の防災メモ】

避難場所	住所
緊急連絡先	TEL

◎非常時の持出品（備え）チェックリスト

- 1. □ 懐中電灯
- 2. □ 飲料水
- 3. □ 非常食
- 4. □ 携帯電話
- 5. □ 貴重品
- 6. □ 救急用品・常備薬
- 7. □ 衣類・タオル等
- 8. □ 保険証



災害時の防災関係機関	
名称	連絡先（電話）
大和振興事務所	0575-88-2211
郡上市役所	0575-67-1121
消防本部・郡上中消防署	0575-67-0119
郡上北消防署	0575-82-5119
郡上警察署	0575-67-0110
災害用伝言ダイヤル	171

一時（いっとき）避難所	
施設名	連絡先（電話）
神路体育館	—

指定緊急避難場所兼指定避難所			
施設名	連絡先（電話）	土砂災害	地震
大和西小学校体育館	0575-88-2043	○	○

指定緊急避難場所			
施設名	連絡先（電話）	土砂災害	地震
大和西小学校グラウンド	—	○	○