



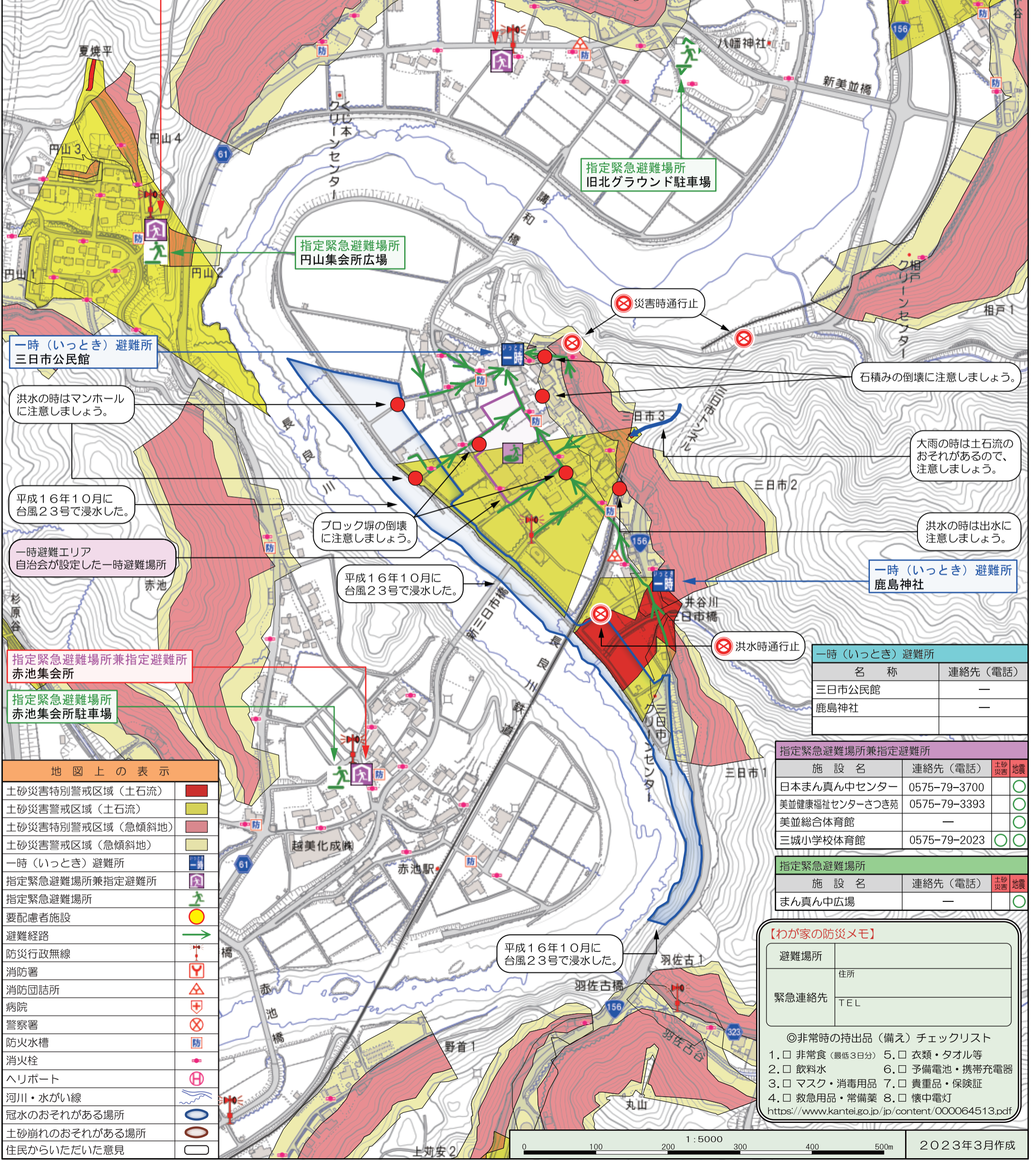
# 郡上市土砂災害ハザードマップ(美並 三日市自治会)

土砂災害ハザードマップは、土砂災害が発生するおそれの高い区域を着色した地図です。土砂災害に備えて、事前に危険な場所や避難場所、避難経路を把握しておきましょう。

災害時の防災関係機関	
名称	連絡先(電話)
美並振興事務所	0575-79-3111
郡上市役所	0575-67-1121
消防本部・郡上中消防署	0575-67-0119
郡上中消防署南出張所	0575-79-3999
郡上警察署	0575-67-0110
災害用伝言ダイヤル	171

指定緊急避難場所 美並北部コミュニティセンター駐車場
指定緊急避難場所兼指定避難所 美並健康増進センター
指定緊急避難場所兼指定避難所 美並門福手集会所
一時(いっとき)避難所 安楽寺

指定緊急避難場所兼指定避難所 美並くじ本転作技術研修センター
指定緊急避難場所兼指定避難所 円山集会所



洪水の際はマンホールに注意しましょう。

平成16年10月に台風23号で浸水した。

一時避難エリア自治会が設定した一時避難場所

指定緊急避難場所兼指定避難所  
赤池集会所

指定緊急避難場所  
赤池集会所駐車場

地図上の表示	
土砂災害特別警戒区域(土石流)	
土砂災害警戒区域(土石流)	
土砂災害特別警戒区域(急傾斜地)	
土砂災害警戒区域(急傾斜地)	
一時(いっとき)避難所	
指定緊急避難場所兼指定避難所	
指定緊急避難場所	
要配慮者施設	
避難経路	
防災行政無線	
消防署	
消防団詰所	
病院	
警察署	
防火水槽	
消火栓	
ハリポート	
河川・水がけ線	
冠水のおそれがある場所	
土砂崩れのおそれがある場所	
住民からいただいた意見	

災害時通行止

石積みの倒壊に注意しましょう。

大雨の時は土石流のおそれがあるので、注意しましょう。

洪水の際は出水に注意しましょう。

一時(いっとき)避難所  
鹿島神社

洪水時通行止

一時(いっとき)避難所		
名称	連絡先(電話)	
三日市公民館	—	
鹿島神社	—	

指定緊急避難場所兼指定避難所			
施設名	連絡先(電話)	土砂災害	地震
日本まん真ん中センター	0575-79-3700		
美並健康福祉センターさつき苑	0575-79-3393		
美並総合体育館	—		
三城小学校体育館	0575-79-2023		

指定緊急避難場所			
施設名	連絡先(電話)	土砂災害	地震
まん真ん中広場	—		

【わが家の防災メモ】	
避難場所	住所
緊急連絡先	TEL

- ◎非常時の持出品(備え)チェックリスト
1. □ 非常食(最低3日分)
  2. □ 飲料水
  3. □ マスク・消毒用品
  4. □ 救急用品・常備薬
  5. □ 衣類・タオル等
  6. □ 予備電池・携帯充電器
  7. □ 貴重品・保険証
  8. □ 懐中電灯
- <https://www.kantei.go.jp/jp/content/00064513.pdf>

平成16年10月に台風23号で浸水した。