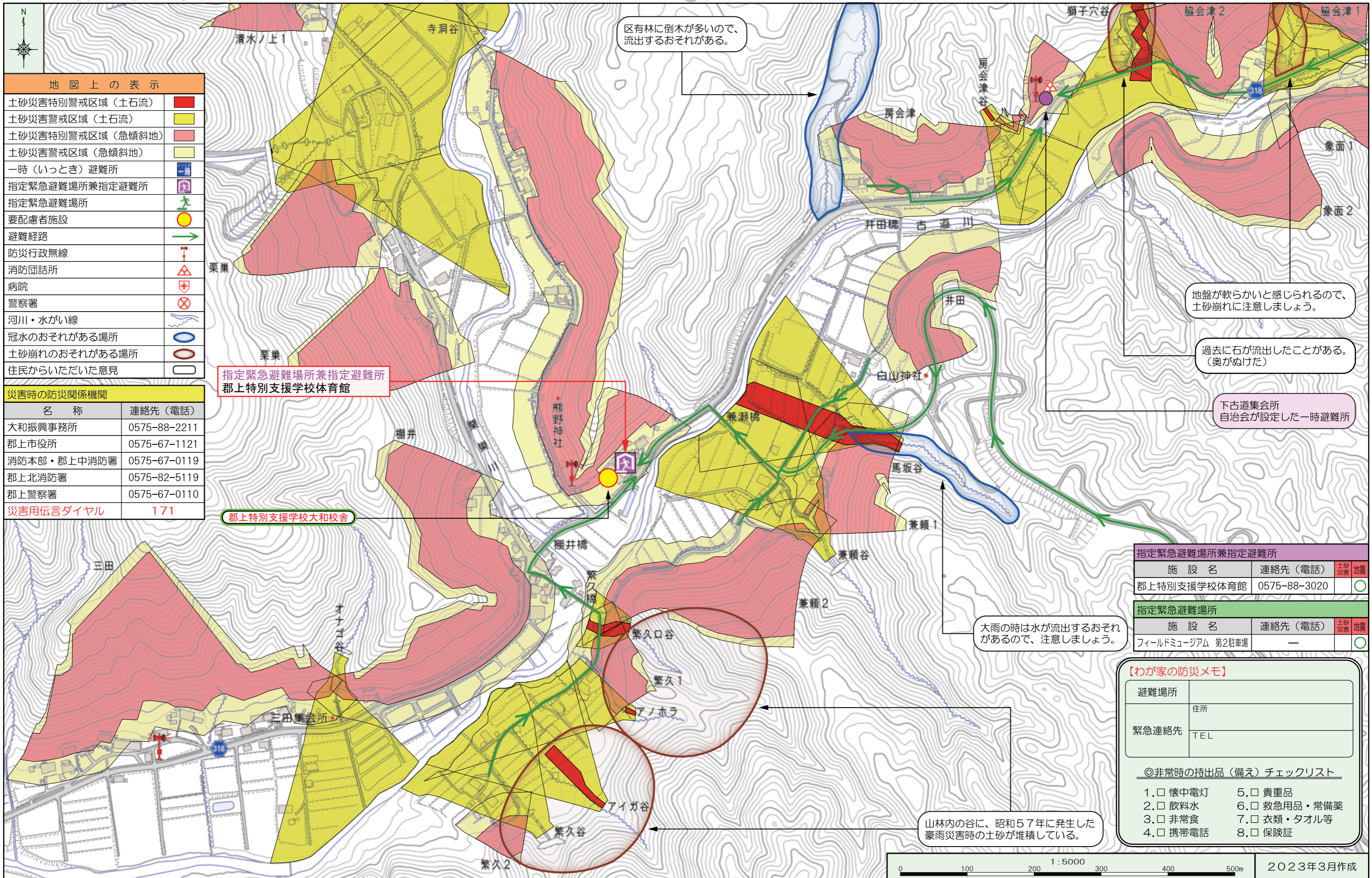


郡上市土砂災害ハザードマップ〈大和 下古道自治会①〉

土砂災害ハザードマップは、土砂災害が発生するおそれの高い区域を着色した地図です。土砂災害に備えて、事前に危険な場所や避難場所、避難経路を把握しておきましょう。



地図上の表示

土砂災害特別警戒区域（土石流）	■
土砂災害警戒区域（土石流）	■
土砂災害特別警戒区域（急傾斜地）	■
土砂災害警戒区域（急傾斜地）	■
一時（いつとき）避難所	■
指定緊急避難場所兼指定避難所	■
指定緊急避難場所	■
要配慮者施設	●
避難経路	→
防災行政無線	→
消防団詰所	△
病院	+
警察署	⊗
河川・水がけ線	—
冠水のおそれがある場所	○
土砂崩れのおそれがある場所	○
住民からいただいた意見	□

災害時の防災関係機関

名称	連絡先（電話）
大和振興事務所	0575-88-2211
郡上市役所	0575-67-1121
消防本部・郡上中消防署	0575-67-0119
郡上北消防署	0575-82-5119
郡上警察署	0575-67-0110
災害用伝言ダイヤル	171

指定緊急避難場所兼指定避難所
郡上特別支援学校体育館

郡上特別支援学校大和校舎

区有林に倒木が多いので、流出するおそれがある。

地盤が軟らかいと感じられるので、土砂崩れに注意しましょう。

過去に石が流出したことがある。（奥がぬけた）

下古道集会所
自治会が設定した一時避難所

大雨の時は水が流出するおそれがあるので、注意しましょう。

山林内の谷に、昭和57年に発生した豪雨災害時の土砂が堆積している。

指定緊急避難場所兼指定避難所			
施設名	連絡先（電話）	土砂災害	地震
郡上特別支援学校体育館	0575-88-3020	○	○

指定緊急避難場所			
施設名	連絡先（電話）	土砂災害	地震
フィールドミュージアム 第2駐車場	—	○	○

【わが家の防災メモ】

避難場所	住所
緊急連絡先	TEL

- ◎非常時の持出品（備え）チェックリスト
- | | |
|-----------|---------------|
| 1. □ 懐中電灯 | 5. □ 貴重品 |
| 2. □ 飲料水 | 6. □ 救急用品・常備薬 |
| 3. □ 非常食 | 7. □ 衣類・タオル等 |
| 4. □ 携帯電話 | 8. □ 保険証 |